

Photographies stéréoscopiques
(<http://photostereo.org>).
Recherche de la série : 43

Francis Dupin

18 janvier 2026

Fichier créé le : 18/01/2026

coll_1_304



Paris - Eglise Saint Gervais. Signature « L.F. » Tirage Leautté Frères.
[Indexation sur stereotheque.fr](http://indexation.sur.stereotheque.fr)

Paris - Saint Gervais church. Edited by Leautte brothers.

Au dos, au crayon : «Séries 3 / (9) / 18.11 /1863» «Eglise St Gervais» et à l'encre en petit caractère : «N°5498»

coll_1_305



Paris - Eglise des Invalides. Le dôme. Signature « L.F. » Tirage Leautté Frères.
[Indexation sur stereotheque.fr](http://Indexation.sur.stereotheque.fr)

Paris - Invalides church. The vault.
Edited by Leautte brothers.

Au dos, au crayon : «Séries 3 / (4) / 10.11 / 1863» «Dôme des Invalides» et
«(3)». A l'encre en petits caractères : «N°5498»

coll_1_332



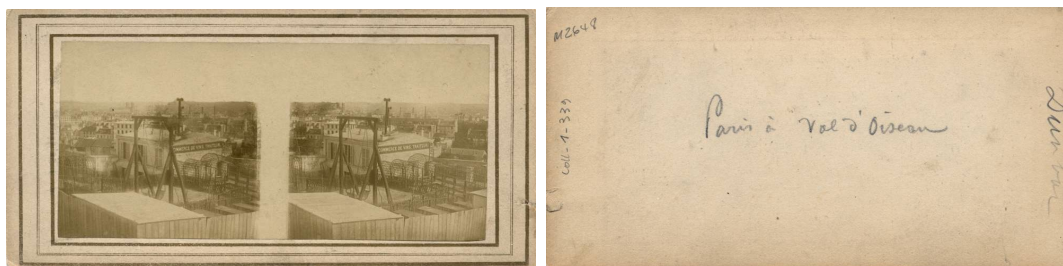
Paris. Panorama de la Villette.
Tirage Leautté Frères.

[Indexation sur stereotheque.fr](http://Indexation.sur.stereotheque.fr)

Paris. Panoramic view of the north of Paris (Villette). Edited by Leautte brothers

Au dos au crayon : «La Villette à vol d'oiseau»

coll_1_339



Paris - Panorama pris de la butte Montmartre. Signature « L.F »
Tirage Leautté Frères.

[Indexation sur stereotheque.fr](http://Indexation.sur.stereotheque.fr)

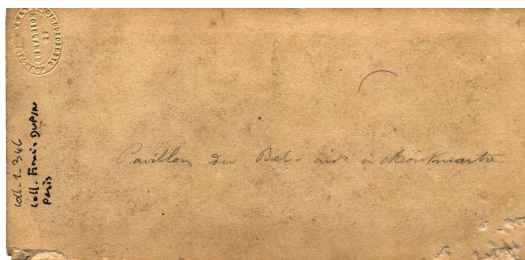
Paris - Panoramic view from Montmartre.
Edited by Leautte brothers

Au dos au crayon : «Paris à vol d'oiseau» et «Dunbar»

Déposé à la BN par Leautte. Cote Vx144 boîte 13, DL 2935 1858, sur carton type **coll_1_274** légende au crayon au dos dans la longueur : «Paysage près de Paris» et à l'encre : N°93. Microfilm : ICR-02335 bobine 1084

Vue identique sur carton noir : **coll_1_284**

coll_1_346



Montmartre. La rue des Trois Frères et le Pavillon du Bel air.
[Indexation sur *stereothèque.fr*](http://indexation.stereothèque.fr)

Montmartre

Légende au dos dans la longueur, manuscrite au crayon : «Pavillon du Bel-air
à Montmartre»

Timbre sec ovale 25 x 17 mm : «London Stereoscopic Company / 54 / Cheapside»

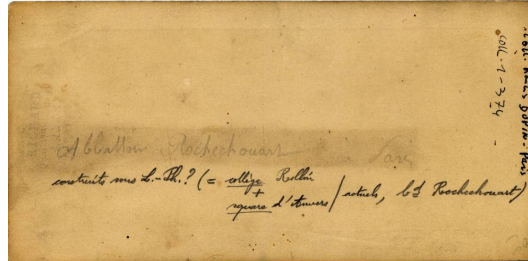
Le bâtiment surmonté d'un dôme est le Pavillon du Bel Air d'après la légende.
On le retrouve à gauche des escaliers de la rue
Drevet (BNF Cote Vx144 4° boîte 13. DL 1857-5398 déposée par Koeniger et
Foucher

Vue déposée par Léautté (BNF Microfilm ICR-02335 bobine 2084-Leautté, France

non id. DL 1858-190).

Vue similaire : **coll_1_287**

coll_1_374



Montmartre, les abattoirs de Rochechouart. Signature « L.F. » Tirage Leautté Frères.

laughterhouse of Montmartre.

Au dos, manusc à l'encre : « Abbatoir Rochechouart à Paris »
et informations sur la localisation dans une graphie récente.

jl_c_1_3



Paris - Eglise Saint Germain l'auxerrois. Signature « L.F. » Tirage Leautté Frères.

Paris - Saint Germain l'auxerrois church.
Edited by Leautte brothers.

Provenance : collection José Luis Calvelo (Madrid). 2001 - 2002

jlc_1_4



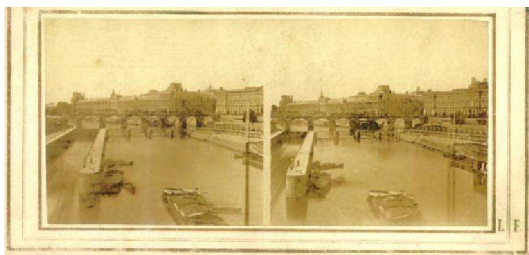
Paris - Pont Neuf. Statue de Henri IV. Signature « L.F. » Tirage Leautté Frères.

Paris - the «New Bridge » . Henri IV statue. Edited by Leautte brothers.

Vue déposée par Leautté sur carton beige, BNF cote Vx144 boîte 17, DL 1858-17. Au crayon dans la longueur : «Henri IV sur le Pont Neuf», à l'encre : «N°6»

Provenance : collection José Luis Calvelo (Madrid). 2001 - 2002

jlc_1_11

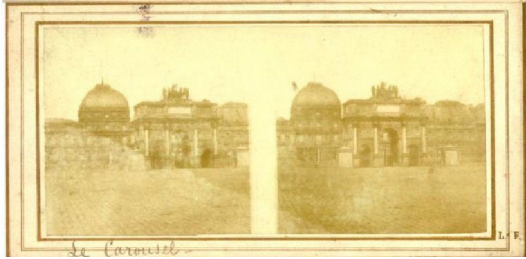


Paris - Ecluse du quai de Conti. Signature « L.F. » Tirage Leautté Frères.
Paris - Bank of Conti. The lock. Edited by Leautte brothers.

Légende éventuelle non communiquée.

Provenance : collection José Luis Calvelo (Madrid). 2001 - 2002

jlc_1_12



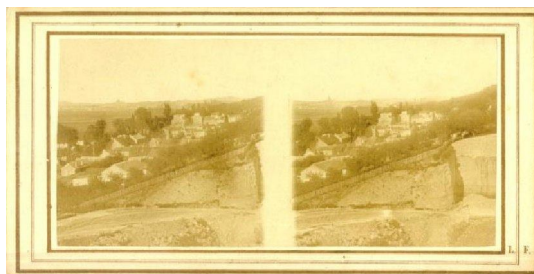
Paris - Les Tuileries et l'arc de triomphe du carrousel. Signature « L.F. »
Tirage Leautté Frères.

Paris - Tuileries castle and arch of the carrousel.
Edited by Leautte brothers.

Légende éventuelle non communiquée.

Provenance : collection José Luis Calvelo (Madrid). 2001 - 2002

jlc_1_13



Région parisienne. Paysage aux environs de Paris. Signature « L.F. » Tirage Leautté Frères.

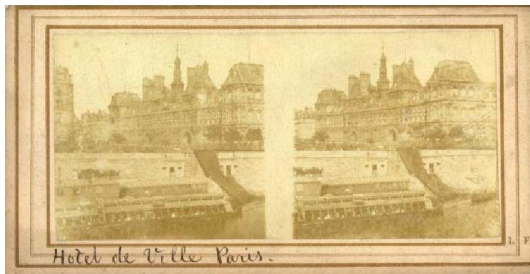
Area of Paris. Landscape.

Edited by Leautte brothers.

Au dos, légende : «Paysage aux environs de Paris »

Provenance : collection José Luis Calvelo (Madrid). 2001 - 2002

jlc_1_14



Paris - L' Hôtel de ville et la passerelle de Grèves. Signature « L.F. » Tirage Leautté Frères.

Paris - The town council.
Edited by Leautte brothers.

Légende éventuelle non communiquée. La présence de la passerelle de grèves permet de dater la prise de vue d'avant Octobre 1854

Provenance : collection José Luis Calvelo (Madrid). 2001 - 2002

jl_c_1_15



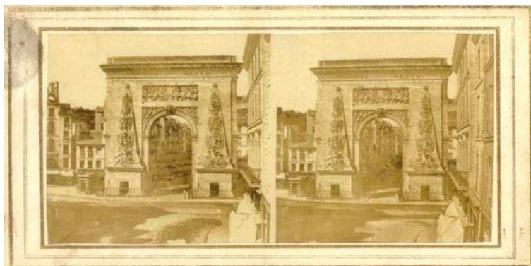
Paris - Château des Tuileries. Berceau du prince impérial. Signature « L.F. »
Tirage Leautté Frères.

Paris - Tuileries Castle.
Cradle of the Imperial Prince.
Edited by Leautte brothers.

Au dos, légende : « Berceau du prince impérial »

Provenance : collection José Luis Calvelo (Madrid). 2001 - 2002

jl_c_1_16



Paris - Porte Saint Denis. Signature « L.F. » Tirage Leautté Frères.

Paris - Saint Denis gate. Edited by Leautte brothers.

Légende éventuelle non communiquée.

Provenance : collection José Luis Calvelo (Madrid). 2001 - 2002

jlc_1_18



Paris - Le Louvre. Pavillon Turgot.. Signature « L.F. » Tirage Leautté Frères.

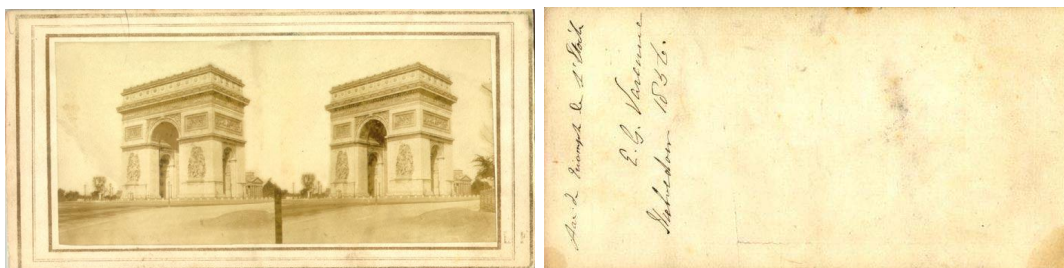
Paris - The Louvre. Turgot
wing.

Edited by Leautte brothers.

Légende sous la vue gauche : « Pavillon neuf au carrousel ». Légende au dos éventuelle non communiquée. Ce pavillon fait partie du corps de bâtiment construit par Lefuel à partir de 1853 et inauguré en 1857.

Provenance : collection José Luis Calvelo (Madrid). 2001 - 2002

jlc_1_23



Paris - Arc de triomphe de l'Etoile. Signature « L.F. » Tirage Leautté Frères.
Paris - Triumph arch. Edited by Leautte brothers.

Au dos, à l'encre «Arc de triomphe de l'Etoile / E.G. Varenne / Heb... 1856». Vue déposée par Léautté sur carton jaune, BNF cote Vx144 boîte 17, DL 1858-67., Légende au crayon dans la longueur : «Arc de triomphe de l'Etoile» et à l'encre : «N°3»

Provenance : collection José Luis Calvelo (Madrid). 2001 - 2002