

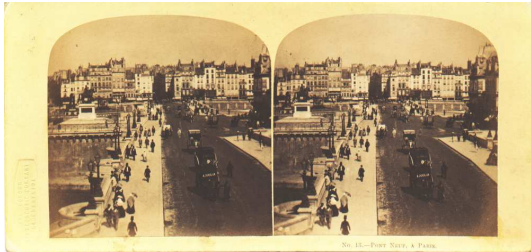
Photographies stéréoscopiques
(<http://photostereo.org>).
Recherche de la série : 41

Francis Dupin

18 janvier 2026

Fichier créé le : 18/01/2026

coll_1_203



Paris - « N°13.-Pont Neuf, à Paris » Photographe présumé : William England
[Indexation sur stereotheque.fr](http://Indexation.sur.stereotheque.fr)

Paris, the « New Bridge » Photographer assumed : William England

Timbre sec ovale 28x7mm « THE LONDON / STEREOSCOPIC COMPANY
/ 54. CHEAPSIDE »

coll_1_216

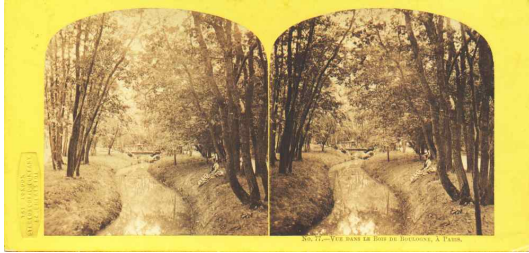


« N° 71 - Cascade de Longchamps dans le Bois de Boulogne à Paris (2) »
Photographe présumé : William England

[Indexation sur stereotheque.fr](http://Indexation.sur.stereotheque.fr)

Paris - The waterfall of Longchamps in the wood of Boulogne. Photographer assumed : William England

coll_1_230



« N°77 - Vue dans le Bois de Boulogne, à Paris. » Attribué à William England
[Indexation sur stereotheque.fr](http://Indexation.sur.stereotheque.fr)

Paris . View in the wood of Boulogne. Probably by William England

Timbre sec ovale 28x7mm « THE LONDON / STEREOSCOPIC COMPANY
/ 54. CHEAPSIDE »

coll_1_233



Paris - Boulevard des Italiens. « N° 42 - Boulevard des Italiens à Paris - Vue instantanée. - (N°1). Attribuée à William England

[Indexation sur stereotheque.fr](http://Indexation.sur.stereotheque.fr)

Paris - Boulevard of Italians

À droite, façade du théâtre de magie Robert-Houdin, situé 8, boulevard des Italiens

coll_1_234



Paris - Rue de Rivoli. « N°44 - Rue de Rivoli à Paris - Vue instantanée - (N°1).

»

Attribuée à William England

[Indexation sur stereotheque.fr](http://indexation.sur.stereotheque.fr)

Paris - Street of Rivoli

coll_1_235



Paris - Rue Saint Honoré. « N°80 - Rue St. Honoré, Vue Instantanée. ».
Attribuée à William England

[Indexation sur stereotheque.fr](http://Indexation.sur.stereotheque.fr)

Paris - Street of Saint Honoré.

coll_1_236



Paris - Hôtel de Ville et Pont d'Arcole. « N°100 - Hôtel de Ville et Pont d'Arcole, à Paris Vue Instantanée » Attribuée à William England

[Indexation sur stereotheque.fr](http://Indexation.sur.stereotheque.fr)

Paris - The town council and the bridge of Arcole

Timbre sec ovale 28x7mm « THE LONDON / STEREOSCOPIC COMPANY
/ 54. CHEAPSIDE »

coll_1_237

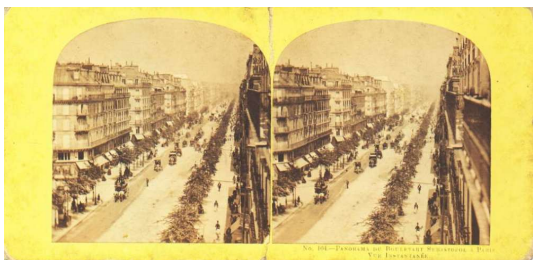


Paris -Eglise de la Madeleine. « N°108 - Eglise de la Madeleine à Paris. Vue Instantanée » Attribuée à William England

[Indexation sur stereotheque.fr](http://stereotheque.fr)

Paris - The church of the Madeleine

coll_1_241

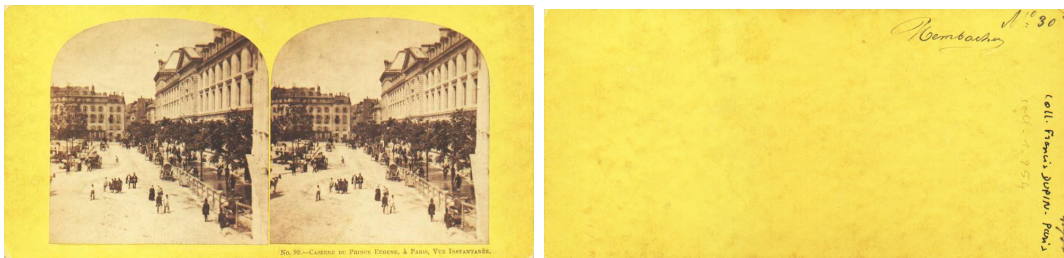


Paris - « 104 - Panorama du Boulevard Sébastopol à Paris. Vue Instantanée »
Attribuée à William England

[Indexation sur stereotheque.fr](http://indexation.sur.stereotheque.fr)

Paris - Panoramic view of the Boulevard of Sébastopol.

coll_1_254



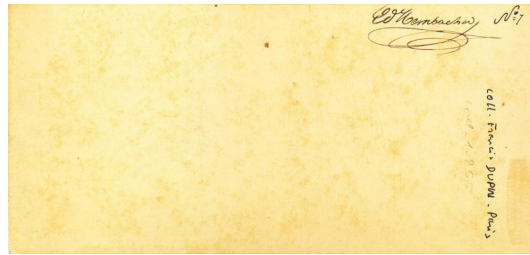
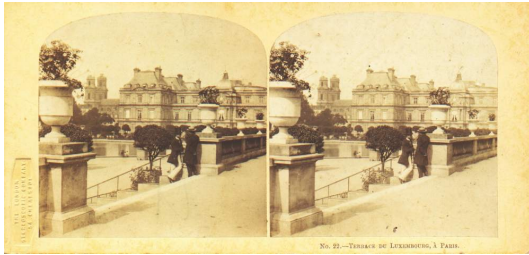
Paris - « 92 - Caserne du Prince Eugène, à Paris, Vues Instantanée. » Attribué à William England.

[Indexation sur stereotheque.fr](http://Indexation.sur.stereotheque.fr)

Paris - The barrack of Prince Eugène

Au dos, signature à l'encre « Hembacher (?) suivie de « N°30 »

coll_1_255



Paris - « 22 - Terrasse du Luxembourg, à Paris » Attribué à William England.
[Indexation sur stereothèque.fr](http://indexation.stereothèque.fr)

Paris - Garden of the Senate (Luxembourg palace).

Au dos, signature à l'encre « Hembacher (?) suivie de « N°7 »

coll_1_278

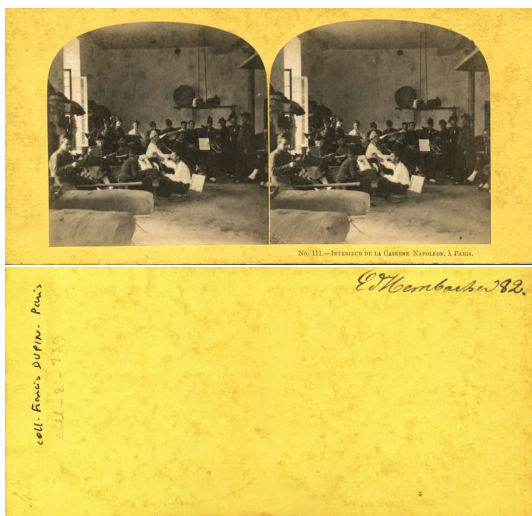


« N° 70 - Cascade de Longchamps dans le Bois de Boulogne à Paris (&) »
Photographe présumé : William England

[Indexation sur stereotheque.fr](http://indexation.sur.stereotheque.fr)

Paris - The waterfall of Longchamps in the wood of Boulogne. Photographer assumed : William England

coll_2_139



Paris - « 111 - Intérieur de la Caserne Napoléon, à Paris » Attribué à William England.

Paris - inside the barracks Napoleon.

Au dos, à l'encre « E Hembacher (?) 82 »

jlc_1_7



Paris - « N° 84 - Le Louvre, à Paris, Vue Instantanée (3). Attribué à William England

Paris - The Louvre. Photographer assumed : William England

Provenance : collection José Luis Calvelo (Madrid). 2001 - 2002

jl_c_1_8

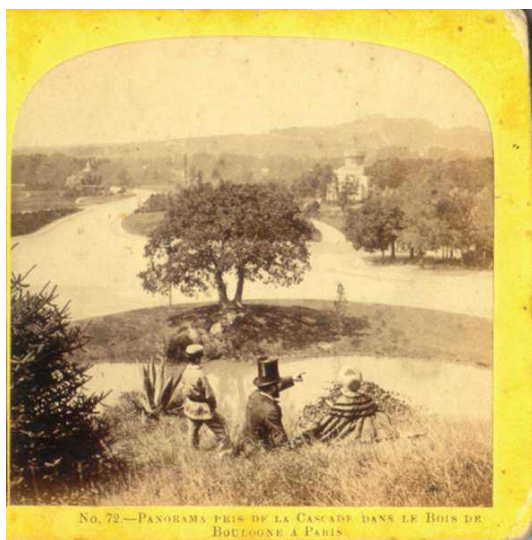


Paris - « N°20 - Pont Louis Philippe et Panorama de Paris. Attribué à William England

Paris - The bridge Louis Philippe and Panorama of Paris. Photographer assumed : William England

Provenance : collection José Luis Calvelo (Madrid). 2001 - 2002

jlc_1_9

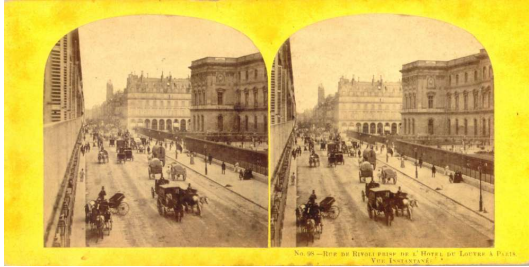


Paris - « N°72 - Panorama pris de la Cascade dans le Bois de Boulogne à Paris. » Attribué à William England.

Paris - Panoramic view from the waterfall in the wood of Boulogne at Paris. Photographer assumed : William England

Provenance : collection José Luis Calvelo (Madrid). 2001 - 2002

jl_c_1_10

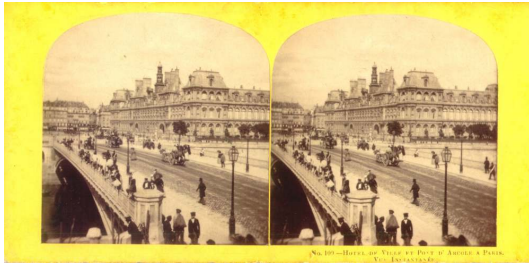


Paris - « N°98 - Rue de Rivoli prise de l'Hôtel du Louvre à Paris. Vue Instantanée . » Attribué à William England.

Paris - The street Rivoli from the Louvre. Snapshot view. Photographer assumed : William England.

Provenance : collection José Luis Calvelo (Madrid). 2001 - 2002

jl_c_1_30



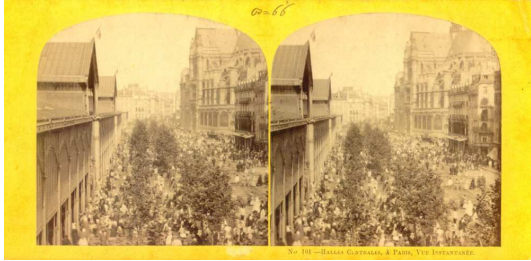
Paris - «N°100. Hôtel de ville et pont d'Arcole à Paris. Vue instantanée »
Photographe présumé : William England

Paris, the town council and the

bridge of Arcole. Photographer assumed : William England

Provenance : Collection José Luis Calvelo. Madrid 2003

jl_c_1_31

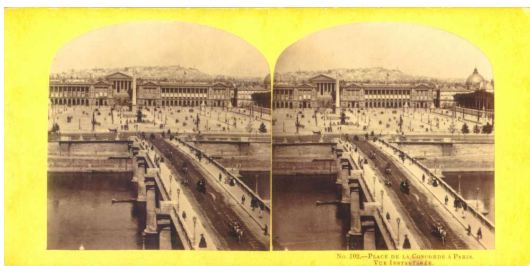


Paris - «N°101. Halles centrales, à Paris. Vue instantanée » Photographie présumé : William England

Paris, The Central food market. Photographer assumed : William England

Provenance : Collection José Luis Calvelo. Madrid 2003

jl_c_1_32



Paris - «N°102. Place de la Concorde à Paris. Vue instantanée » Photographe
présumé : William England

Paris, The Concorde place. Photographer assumed : William England

Vue du pont de la Concorde

Provenance : Collection José Luis Calvelo. Madrid 2003

jl_c_1_33



Paris - «N°113. Rue de Rivoli près la caserne Napoléon à Paris. Vue instantanée » Photographe présumé : William England

Paris, The Rivoli street near
the barracks Napoleon. Photographer assumed : William England

Provenance : Collection José Luis Calvelo. Madrid 2003

jl_c_1_34



Paris - «N°42. Boulevard des Italiens, à Paris. Vue instantanée (N°1)» Photographe présumé : William England

Paris, Boulevard of Italians. Photographer assumed : William England

Provenance : Collection José Luis Calvelo. Madrid 2003

jl_c_1_36

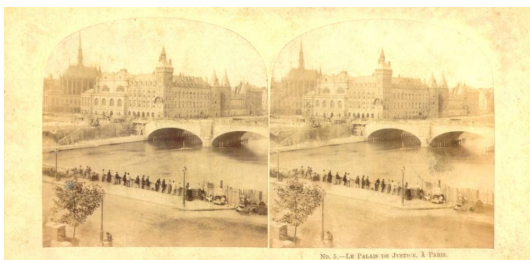


Paris - «N°51. Boulevard de Sébastopol, la Rive Gauche à Paris. Vue instantanée.» Photographe présumé : William England

Paris, The Boulevard or Sebastopol. Photographer assumed : William England

Provenance : Collection José Luis Calvelo. Madrid 2003

jlc_1_37



Paris - «N°5. Le Palais de Justice, à Paris» Photographe présumé : William England

Paris, The Law Court. Photographer assumed : William England

Vue pris du pont Notre Dame.
Vue du nouveau pont au change.

Provenance : Collection José Luis Calvelo. Madrid 2003

jl_c_1_38



Paris - «N°94. Porte St Martin à Paris. Vue instantanée (2)» Photographe
présumé : William England

Paris, The door Saint Martin. Photographer assumed : William England

Provenance : Collection José Luis Calvelo. Madrid 2003

jlc_1_39



Paris - «N°95. Boulevart St Martin, à Paris. Vue instantanée (2)» Photographe
présumé : William England

Paris, The Boulevard Saint Martin. Photographer assumed : William England

Provenance : Collection José Luis Calvelo. Madrid 2003

jlc_1_40

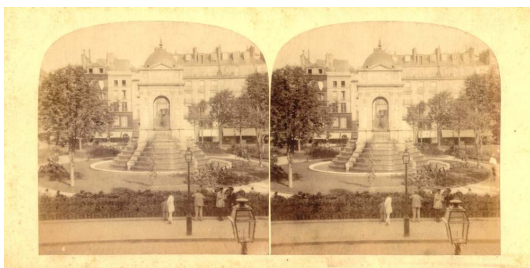


Paris - Place de la Bastille.
Photographe présumé : William England

Paris, The Bastille square. Photographer assumed : William England

Provenance : Collection José Luis Calvelo. Madrid 2003

jlc_1_41



Paris - Fontaine des Innocents.
Photographe présumé : William England

Paris, The fountain of the innocents. Photographer assumed : William England

Provenance : Collection José Luis Calvelo. Madrid 2003

jl_c_1_42



Paris - Rue de Rivoli, du côté du Louvre.
Photographe présumé : William England

Paris, The Rivoli street near the Louvre. Photographer assumed : William England

Provenance : Collection José Luis Calvelo. Madrid 2003

jl_c_1_43



Paris - Eglise Sainte Geneviève. Le tombeau de Sainte Geneviève.
Photographe présumé : William England

Paris, The church Sainte Geneviève. The tomb of Sainte Geneviève. Photographer
assumed : William England

Provenance : Collection José Luis Calvelo. Madrid 2003

jl_c_1_44



Paris - Boulevard Saint Martin.
Photographe présumé : William England

Paris, The Boulevard Saint Martin. Photographer assumed : William England

Provenance : Collection José Luis Calvelo. Madrid 2003