

Photographies stéréoscopiques  
(<http://photostereo.org>).

Recherche par mots clés : 38 : Photographies  
coloriées hors transparentes (Coloured but not  
tissues)

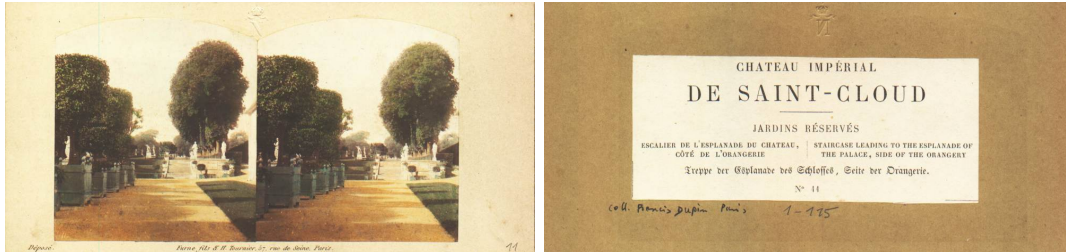
Francis Dupin

18 janvier 2026

*Fichier créé le : 18/01/2026*



coll\_1\_115



*(Série 22)*

Château Impérial de Saint-Cloud. N°11 Jardins réservés. Escalier de l'esplanade du château. Côté de l'Orangerie. Par Furne & Tournier

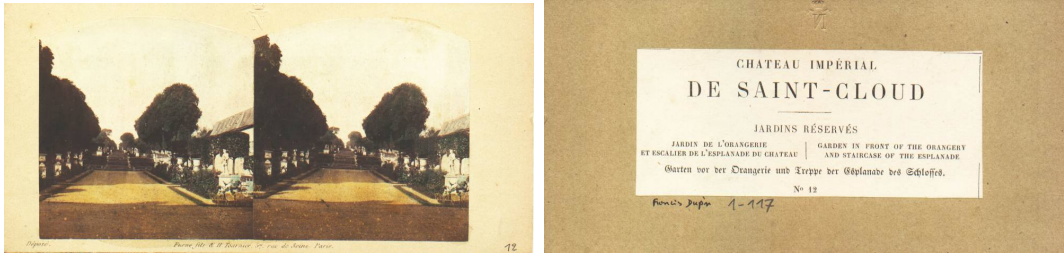
[Indexation sur stereotheque.fr](http://indexation.sur.stereotheque.fr)

Imperial castle of Saint-Cloud. Private gardens. Stair case leading to the esplanade of the palace, side of the orangery. By Furne & Tournier

Au dos, étiquette blanche imprimée 113x47 mm avec descriptif en français, anglais, allemand

---

coll\_1\_117



*(Série 22)*

Château Impérial de Saint-Cloud. N°12. Jardins réservés. Jardin de l'Orangerie et escalier de l'esplanade du château. Par Furne & Tournier

[Indexation sur stereotheque.fr](http://indexation.sur.stereotheque.fr)

Imperial castle of Saint-Cloud. Private gardens. Garden in front of the Orangery and staricase of the esplanade. By Furne & Tournier

Au dos, étiquette blanche imprimée 113x47 mm avec descriptif en français, anglais, allemand



---

coll\_1\_118



*(Série 22)*

Château Impérial de Saint-Cloud. N°13. Jardins réservés. L'Orangerie, salle où siégeait le Conseil des Cinq-cents lors du 18 Brumaire.

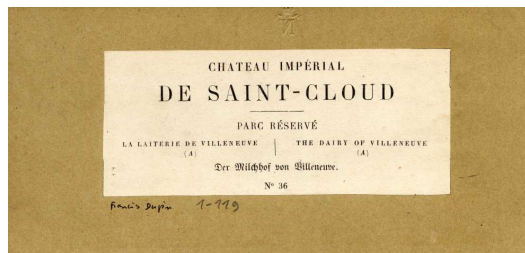
Par Furne & Tournier

[Indexation sur stereothèque.fr](http://indexation.stereothèque.fr)

Imperial castle of Saint-Cloud. Private gardens. The Orangery, hall where the council of the Five Hundred held their sitting on the 18th Brumaire. By Furne & Tournier

Au dos, étiquette blanche imprimée 113x47 mm avec descriptif en français, anglais, allemand

coll\_1\_119



*(Série 22)*

Château Impérial de Saint-Cloud. N°36. Parc réservé. La laiterie de Villeneuve (A).

Par Furne & Tournier

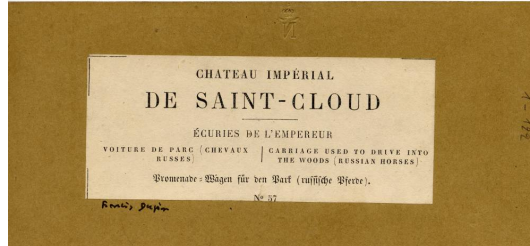
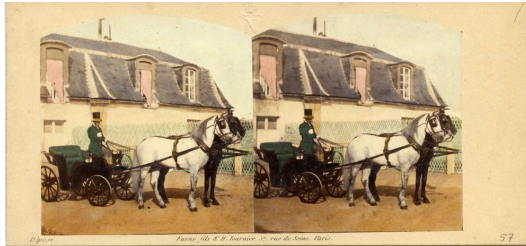
[Indexation sur stereotheque.fr](http://Indexation.sur.stereotheque.fr)

Imperial castle of Saint-Cloud. Private park. The dairy of Villeneuve (A).

By Furne & Tournier

Au dos, étiquette blanche imprimée 113x47 mm avec descriptif en français, anglais, allemand

coll\_1\_122



*(Série 22)*

Château Impérial de Saint-Cloud. N°57. Ecuries de l'Empereur. Voiture de parc (chevaux russes).

Par Furne & Tournier

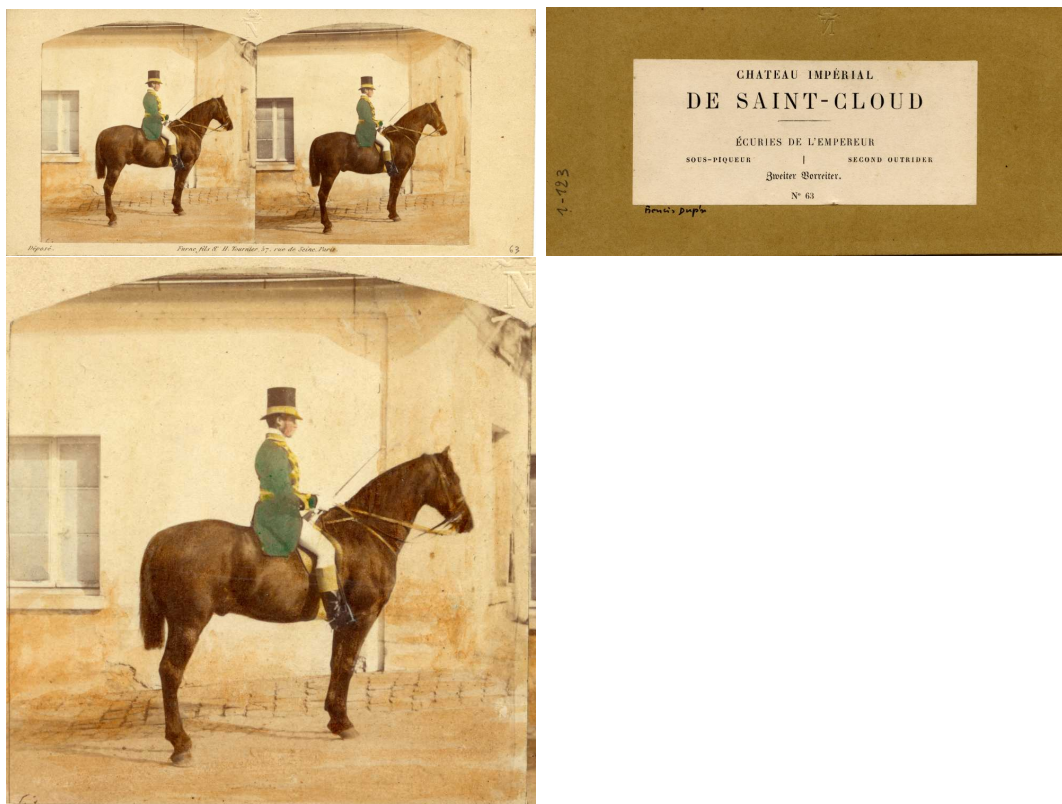
[Indexation sur stereothèque.fr](http://indexation.stereothèque.fr)

Imperial castle of Saint-Cloud. Stables of Napoleon III. Carriage used to drive into the woods. (russian horses).

By Furne & Tournier

Au dos, étiquette blanche imprimée 113x47 mm avec descriptif en français, anglais, allemand

coll\_1\_123



*(Série 22)*

Château Impérial de Saint-Cloud. N°63. Ecuries de l'Empereur. Sous-piqueur.  
Par Furne & Tournier

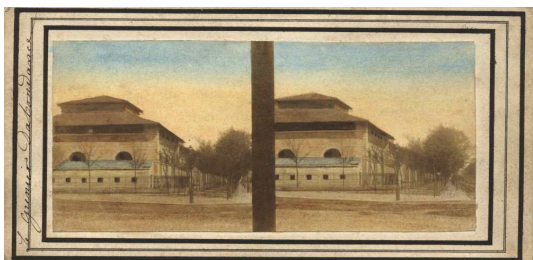
[Indexation sur stereothèque.fr](http://indexation.stereothèque.fr)

Imperial castle of Saint-Cloud. Stables of Napoleon III. Second outrider.  
By Furne & Tournier

Au dos, étiquette blanche imprimée 113x47 mm avec descriptif en français,  
anglais, allemand

---

coll\_1\_170



*(Série 1)*

Paris - le grenier d'abondance. Tirage Villeneuve?

[Indexation sur stereothèque.fr](#)

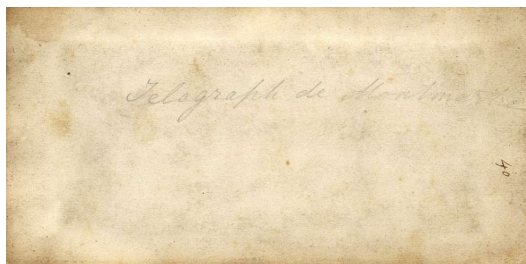
Paris - garret for food. Edited by Villeneuve?

Cette vue existe dans la présentation type **coll\_1\_283**, déposée par Villeneuve (DL 1857) (coll D.D).



---

coll\_1\_309



*(Série 9)*

Montmartre. La tour du télégraphe Chappe et l'église Saint Pierre. Tirage Leautté Frères.

[Indexation sur stereotheque.fr](http://Indexation.sur.stereotheque.fr)

Montmartre. Tower for the Chappe telegraph. Saint Pierre Church. Edited by Leautte brothers

L'attribution à L.F, malgré l'absence de signature est basée sur la légende au dos, caractéristique de cette série.

Au dos, au crayon dans la longueur : «Télégraph de Montmartre» et à l'encre «40»

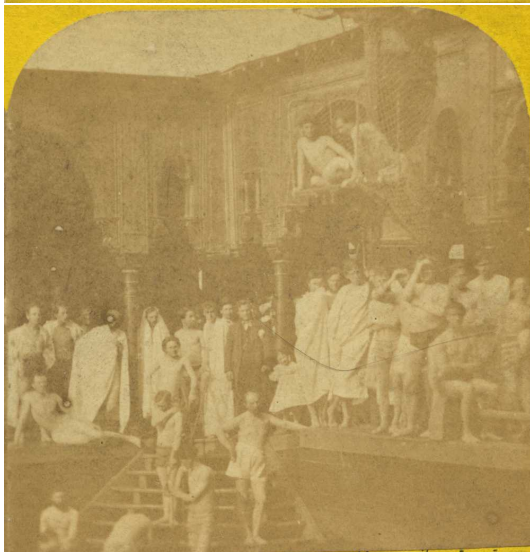
---

coll\_1\_369



Paris - Piscine Deligny. Intérieur des Bains Deligny.  
**Paris - Deligny bath.**

Au dos, manuscrit à l'encre : «Bains froids à Paris»

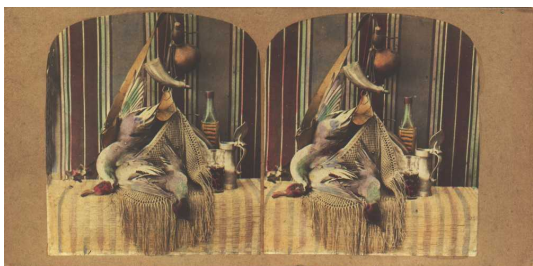


Paris - Deligny bath.



---

coll\_2\_5



Nature morte

Still life

Au dos, timbre bleu ovale 51x26 mm. «Alexis Fay opticien. Paris ...»

---

coll\_2\_16



Un mariage sous Louis XV. « La lecture du contrat » Par Furne & Tournier  
A marriage in Louis XV's time

---

coll\_2\_25



Intérieur breton par Gaudin

Inside a breton house

---

coll\_2\_44



*(Série 11)*

Scène paysanne N° 194 par Furne & Tournier

*Animated view in countryside*

---

coll\_2\_71



Femme qui joue au cartes, ou cartomancienne ?. Par Gaudin  
Woman playing cards or fortuneteller ?

---

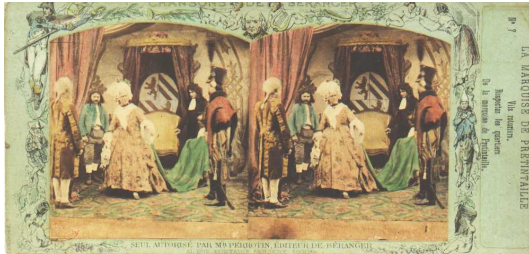
coll\_2\_85



*(Série 13)*  
«Chansons de Béranger N°5  
» «Ma nourrice » Par Furne & Tournier  
Songs of Beranger. My nurse

---

coll\_2\_86



*(Série 13)*

«Chansons de Béranger N°7

» «La Marquise de Pretintaille » Par Furne & Tournier

Songs of Beranger. The Pretentaille marchioness

---

coll\_2\_90



*(Série 13)*  
«Chansons de Béranger N° 14  
» «Le vieux vagabond » Par Furne & Tournier  
Songs of Beranger. The old vagrant





(Série 14)

« Fables de La Fontaine N° 12 » «La lice et sa compagne »  
Par Furne & Tournier

Fables by La Fontaine. The retriever and her friend

---

coll\_2\_92



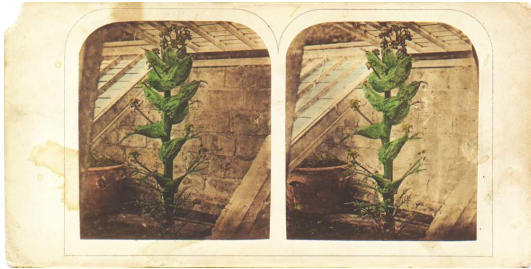
*(Série 14)*

« Fables de La Fontaine N° 7 » «Le loup et le chien »  
Par Furne & Tournier

Fables by La Fontaine. The wolf and the dog

---

coll\_2\_99



« The asafoetida plants »

« The asafoetida plants »

Au dos, manusc au crayon : « The asafoetida plants »  
Cette vue a été publiée dans le Stereoscopic Magazine No. 14 : August 1859.  
Photographe présumé : William Walker. [Contribution de Geoff Barker. Merci!]

A version of this view was published by Lovell Reeve in the  
Stereoscopic Magazine in issue No. 14 : August 1859. The reference to it  
describes it as The Asafoetida Plant, Edinburgh (coloured) [205-206  
(Balfour)] (William Walker).  
[Contribution Geoff Barker. Thanks!]

---

coll\_2\_109



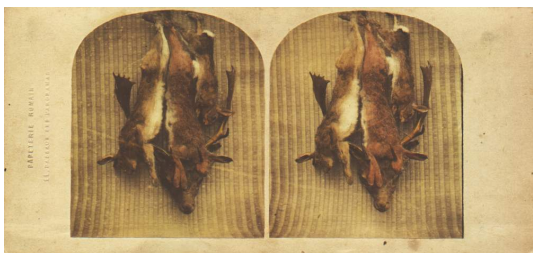
*(Série 15)*

L'alphabet des costumes. E - Egyptiens. Par Furne & Tournier

Alphabet illustrated by  
costumed persons. E - Egyptians

---

coll\_2\_126



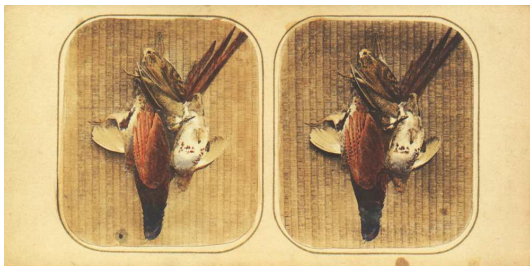
Nature morte

Still life

Timbre sec « Papeterie Fomain / 11, passage des Panoramas »

---

coll\_2\_127



Nature morte

Still life

---

coll\_2\_128

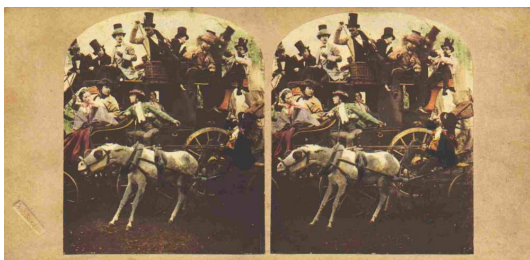


Fillette qui épluche des légumes  
a little girl is peeling some vegetables

Au dos, manusc. à l'encre : « 14 »

---

coll\_2\_132



*(Série 72)*

Le retour des courses.

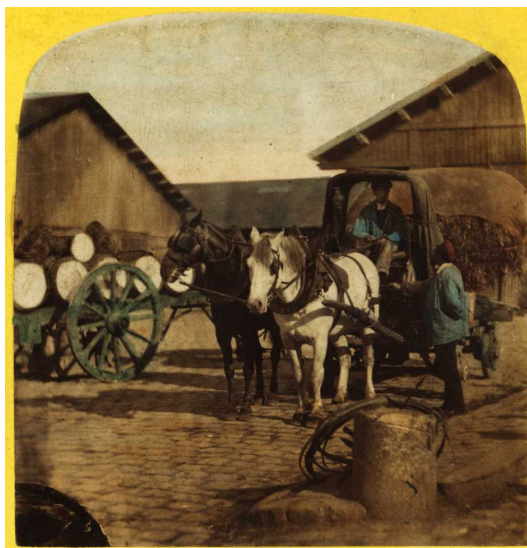
Returning from the derby

Au recto, timbre sec en diagonale, en bas à gauche de la vue de gauche : 13x3,5 mm « A.Silvester ». Au verso : manusc à l'encre : « N°32 », imprimé à l'encre noire : « Returning from the Derby / Le Retour des Courses. » « Entered at Stationnners' Hall » « déposé. »



---

coll\_2\_133



*(Série 48)*

Paris ? - Quai aux vins. Chevaux attelés.

Paris - Wharf for wines. Harnessed horses.

---

coll\_2\_141



Songe d'un aéronaute à la recherche du point d'appui.

[Indexation sur stereothèque.fr](http://Indexation.sur.stereothèque.fr)

Dream of an aeronaut, looking for the support point.

À l'époque de cette photographie, on sait s'élever dans l'air, à l'aide d'un ballon, mais pas se diriger. Le point d'appui s'entend de ce qui permettrait à une force de propulsion de s'exercer. Au tout début des années 1850, naît l'idée d'ajouter une hélice au ballon, mais sa forme si peu aérodynamique et le volume du moteur rendent les expérimentations peu concluantes.

Sur l'état des lieux en 1841, voir Sanson, A. J., Navigation dans l'air. Le point d'appui aérien applicable à l'aérostation, précédé d'un projet de société aéronautique (...), 1841. Deutsches Museum Munchen <https://digital.deutsches-museum.de/item/BV039749276/> Consultation de la version numérisée par Google. Il commence son propos par «On a essayé mille moyens de diriger les aérostats ; aucun n'a encore réussi.». Tout est dit !

Il faut donc probablement interpréter l'image ainsi : Un inventeur aéronaute s' imagine navigant dans l'air au dessus d'une ville. Il tient dans sa main gauche une sorte de parapluie qui lui permet de maintenir son altitude, alors que ses mouvements lui permettent de se diriger. Son chapeau flotte à ses côtés. À l'arrière plan, d'autres personnages semblent se mouvoir sur le même principe.

En haut à droite de la scène, un promontoire rectangulaire avec des garde-corps tubulaires. Deux ballons aérostatiques y encadrent une locomotive avec la cheminée fumante vers la droite. Il est probable que les personnages s'élancent depuis ce promontoire. Au pied du personnage en train de rêver, un porte document est adossé au pied avant gauche de sa table de travail. L'inscription "PLAN" sur celui-ci indique qu'il est un inventeur.

La scène est réalisée en pâte à modeler, comme les diableries. Sur l'exemplaire du musée Paul Getty, une plaquette au premier plan en partie visible sur la vue de gauche, en bas à gauche de celle-ci, inscrite : [Hen]netier (le modelleur Hennetier, qui a participé à nombre de diableries).

Cette vue est particulière par son sujet, mais aussi car on ne peut à ce jour la relier à aucune série.

Un exemplaire en meilleur état au [\*Musée Paul Getty, cote 84.XC.870.23\*](#)

At the time of this photograph, we knew how to rise in the air, using a balloon, but not how to navigate. The support point means what would allow a propulsive force to be exerted. At the very beginning of the 1850s, the idea of adding a propeller to the balloon was born, but its non-aerodynamic shape and the volume of the engine made the experiments inconclusive.

On the state of affairs in 1841, see Sanson, A. J., Navigation dans l'air. Le point d'appui aérien applicable à l'aérostation, précédé d'un projet de société aéronautique (...), 1841. Deutsches Museum Munchen <https://digital.deutsches-museum.de/item/BV039749276/> Consultation of the version digitized by Google. He begins his remarks with "We have tried a thousand ways of directing the aerostats ; none has yet succeeded." All is said !

We should therefore probably interpret the image as follows : An aeronaut inventor imagines himself sailing in the air above a city. In his left hand he holds a sort of umbrella which allows him to maintain his altitude, while his movements allow him to direct himself. His hat floats at his side. In the background, other characters seem to move on the same principle.

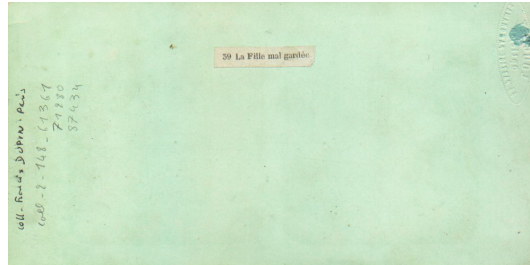
At the top right of the scene, a rectangular promontory with tubular guardrails. Two aerostatic balloons and a steam locomotive with the smoking chimney to the right. It is likely that the characters jump from this promontory. At the foot of the dreaming character, a document holder leans against the front left leg of his work table. The inscription "PLAN" on it indicates that he is an inventor.

The scene is made of modeling clay, like the Devilries. On the copy in the Paul Getty Museum, a plaque in the foreground partly visible in the left view, at the bottom left of it, inscribed : [Hen]netier (the modeler Hennetier, who participated in a number of devilries ).

This view is particular because of its subject, but also because it cannot to linked to another series.

A copy in better condition at [\*Paul Getty Museum, reference 84.XC.870.23\*](#)

coll\_2\_149



*(Série 8)*

« 39 - La fille mal gardée ».

Tirage Viret et Fraget.

The badly minded daughter. Edited by Viret and Fraget.

La fille de la maison échange un billet doux à son amoureux, à l'insu de sa mère.

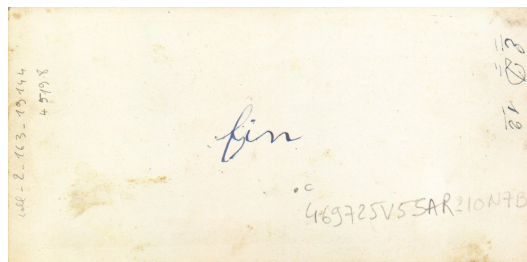
Timbre sec ovale 35x12mm «LOUCHET / Opticien / 44. passage Panoramas  
»

Au dos, étiquette imprimée blanche 33x7mm « 36 La fille mal  
gardée »



---

coll\_2\_163



*(Série 48)*

Paris? Porte? - Cheval attelé.

Paris? - Horse and carriage.

Au dos, inscriptions diverses dont manuscrit à l'encre : «ED 12»

coll\_2\_164



*(Série 23)*

« Voyage en Bretagne. N°88. LE Faou (Finistère). Le port à marée basse.» par Furne & Tournier

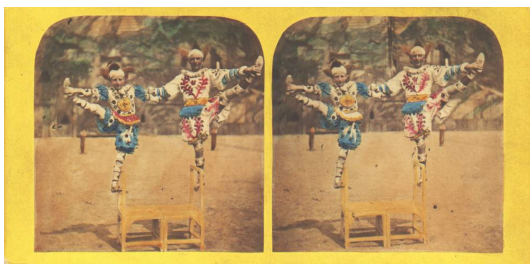
Tour in the french Brittany. Le Faou (Finistère). The harbour.

Vue coloriée et vernie. Fait partie du catalogue de la maison Gaudin en 1857. (cf La Lumière 14 Novembre 1857 p.184).

Au dos, étiquette imprimée 30x19mm : «168, rue de Rivoli, / Gd Hôtel du Louvre. / LEDOT Jne EDITEUR/—/Estampes, Photographies / Plans et guides pour voyageurs, / et vue de tous pays.»

---

coll\_2\_167



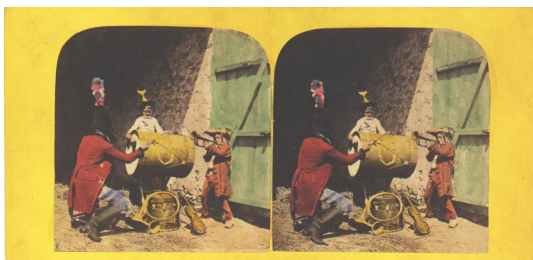
*(Série 58)*  
Acrobates, forains  
*Acrobats, fairground entertainers.*

Deux acrobates exécutent un exercice d'équilibre



---

coll\_2\_168



*(Série 58)*

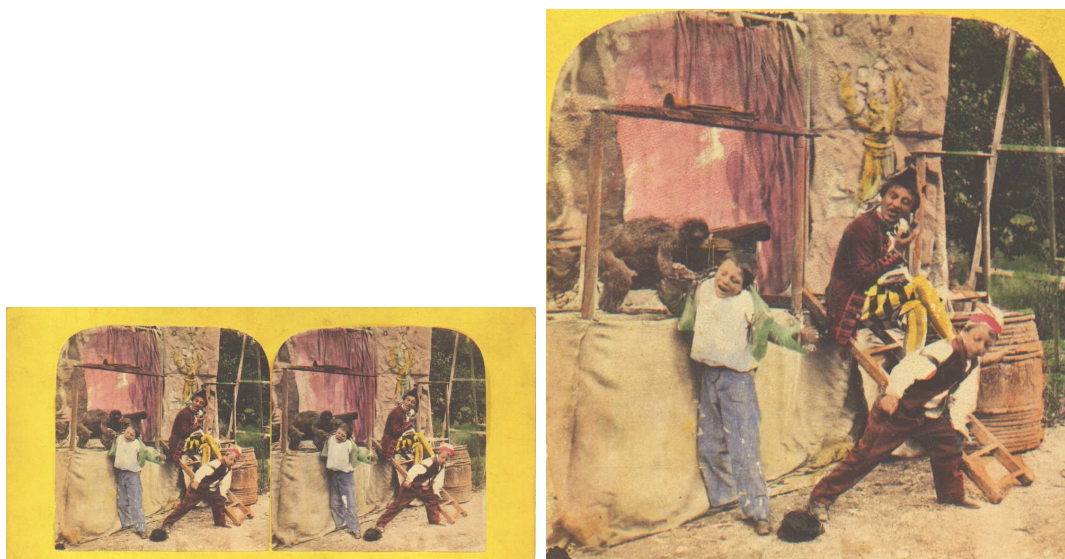
Clowns, forains

Clowns, fairground entertainers.

Trois clowns en concert

---

coll\_2\_169



*(Série 58)*

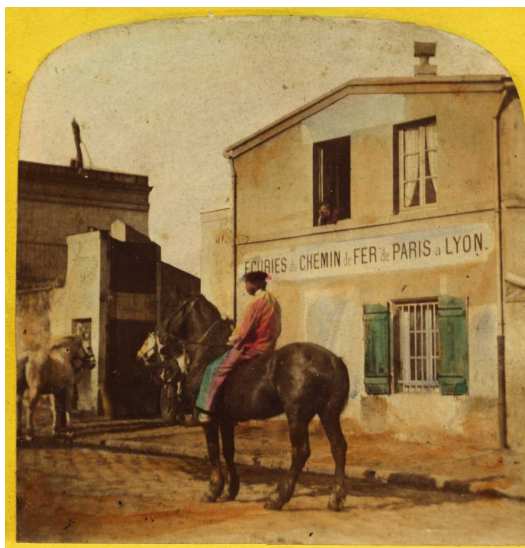
Les aventures de Jean-Paul Choppart. N°5 Jean-Paul est mordu par un singe qu'il agace de sa baguette.

Genre view.Clowns, fairground entertainers.

Certainement un retraitage de la série de Furne et Tournier

---

coll\_2\_170



*(Série 48)*

Paris ? - Ecuries du Chemin de fer de Paris à Lyon

Paris - Stables for the Paris to Lyon railroad.

"Au dos, timbre à l'encre ""Document de la Collection / C. CHAUTARD / 4, rue d'Arras, Paris / Mention Obligatoire"" et manuscrit à l'encre, probablement les lieu et date d'achat : ""Vosges 22-3-76""

Vue déposée par Verneuil sur cartonnage simple, successeur de Bertrand. Microfilm R130668 (bobine 777) (cote EK5). Vue 299 et 300. DL2649 probablement année 1868. Série d'une cinquantaine de vues de chevaux, attelages et vues du Quai aux vins"

---

coll\_2\_175



France - Camp de Châlons? (1857). Ou Saint Cloud?  
Officiers buvant à une terrasse de café.

France. Officers at the military camp of Chalons or at a coffe shop at St Cloud?

Voir aussi la vue  
[coll\\_2\\_138](#)

Vue déposée par Verneuil, successeur de Bertrand, BNF Microfilm R130671 (bobine 780) vue 033, 034. cote Ek5. DL 2249 (1868?). Légende au dos : «317 / Officiers au café». Série de plus d'une centaine de vues militaires.

Commentaires :

1. voltigeurs de la Garde Impériale

---

coll\_2\_176



Brodeuse par A.Silvester

Embroideress.

Timbre sec 14x4 mm «A Silvester»

Provenance : Cette vue ne fait plus partie de ma collection : échangée DP  
2008



---

coll\_2\_177



*(Série 13)*

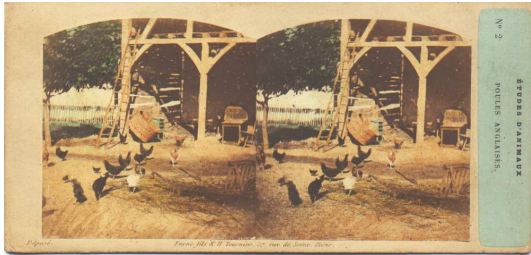
«Chansons de Béranger N° 6

» «Le roi d'Yvetot» Par Furne & Tournier

Songs of Beranger. The king of Yvetot

---

coll\_2\_178



Etudes d'animaux. N°2 Poules anglaises.  
Par Furne & Tournier

Animals study. English hens



---

coll\_2\_179



Clowns.«Here we are again»

Clowns.«Here we are again»

Trois clowns et une danseuse posent devant un décor. Légende : «Here we are again». «Copyright.»

---

coll\_2\_185



Curé pris sur le fait en train de se goinfrer.

Priest found making a pig.

Vue de la même série déposée par Vigé. BNF cote Ek5. Microfilm R130671  
(bobine 780) vue 429, 430. DL 966 en 1875

---

coll\_2\_186



*(Série 82)*

Atelier de fabrication de machines à vapeur. Locomotive

Steam engine workshop.

Au dos, manuscrit à l'encre : «dl\_60»

Vue déposée par Verneuil, successeur de Bertrand en 1868. Série PLM. Microfilm R130669 (bobine 778) vue 115, 116. DL 2833. Cote Ek5.

---

coll\_2\_187



Scène orientale.

**Oriental scene.**

Cette vue, admirablement coloriée est certainement un retirage issu de la série de Furne et  
Tournier : «Sujets d'Orient»

---

coll\_2\_188



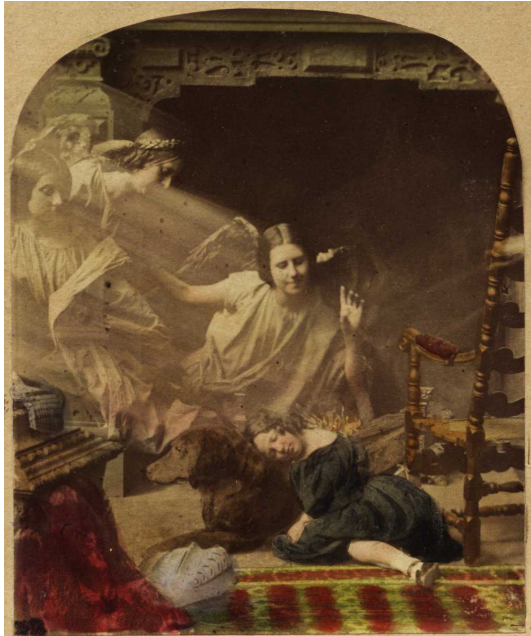
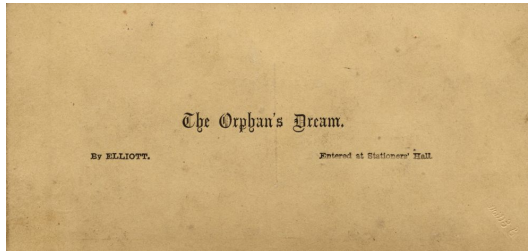
Harpiste dans un jardin

Harpist in a garden



---

coll\_2\_189



Le rêve de l'orphelin

**The orphan's dream**

"Au dos, imprimé à l'encre noire : « The Orphan's Dream  
/ By Elliott Entered at Stationers' Hall ». Timbre sec "S. Elliott"."

---

coll\_2\_190



Blanchisseuses par Gaudin

Laundresses

Au dos, étiquette octogonale 30x20 mm : «3, r de Valois, Palais-Royal. / BOIVIN AÎNÉ. / Mo d'Estampes, Editeur. / Gravures et lithographies. / Encadts en tous genres. / PARIS.»



---

coll\_2\_191



Nature morte. Poissons dans un panier. Par Lake Price?  
Still life. Fishes in a basket.

---

coll\_2\_192



Bouquet de fleurs.

Flowers

Commentaires :

1. ce sont des lis

---

coll\_2\_197



Attelage militaire.

Military wagon.

Commentaires :

1. train des équipages avec spahi  
peut être en Algérie

---

coll\_2\_199



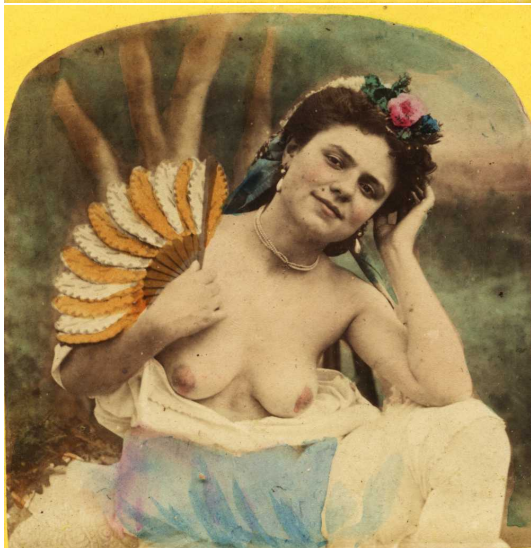
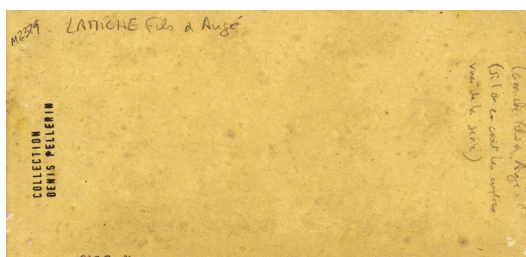
La Petite Nell du  
vieux cabinet de Curiosités. Charles Dickens.

"Little Nell. Vide - "Old Curiosity shop"" by Charles Dickens."

"Au dos, étiquette imprimée blanche décorée. 100x55 mm «Little Nell./ Vide  
- "Old Curiosity shop,""/ by Charles Dickens.». Timbre sec ovale 24x17 mm  
«The London stereoscopic companie / 313 / Oxford st»"

---

coll\_2\_200



Nu à l'éventail.

Nude women.

au dos, tampon collection Denis Pellerin. et attribution par lui à Lamiche Fils et Augé «Si l'on en croit les autres vues de la série.»



---

coll\_2\_215



Scène campagnarde. Jeunes paysannes au bord d'un ruisseau

Young country-women at the edge of a brook

Au dos, étiquette blanche 75x17mm «Rusticity» et manuscrit à l'encre : «507»

---

coll\_2\_216



*(Série 73)*

Scènes théâtrales. Les huguenots. Tirage:Alphonse Ninet

Theatrical scenes. Huguenots. Edited by Alphonse Ninet



---

coll\_2\_218



*(Série 71)*

Pendaison. Animaux empaillés. Renard pendu par un chat  
Série «Le Stéréoscope, Journal des Modes, photographiées d'après nature»

Stuffed animals. A fox is being hanged by a cat.

Administration : Place de la Bourse, 27.

Au dos, manuscrit à l'encre : «Les animaux peints par eux-mêmes. / L'exécution» et dans une autre encre «91»

---

coll\_2\_228

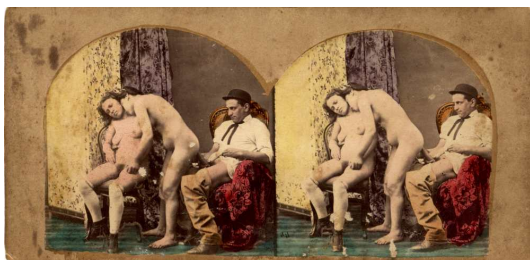


Atelier de fabrication de vues stéréoscopiques

Stereoviews workshop.

---

coll\_2\_232



(Série 79)  
Nu - anonyme  
Nude

---

coll\_2\_233



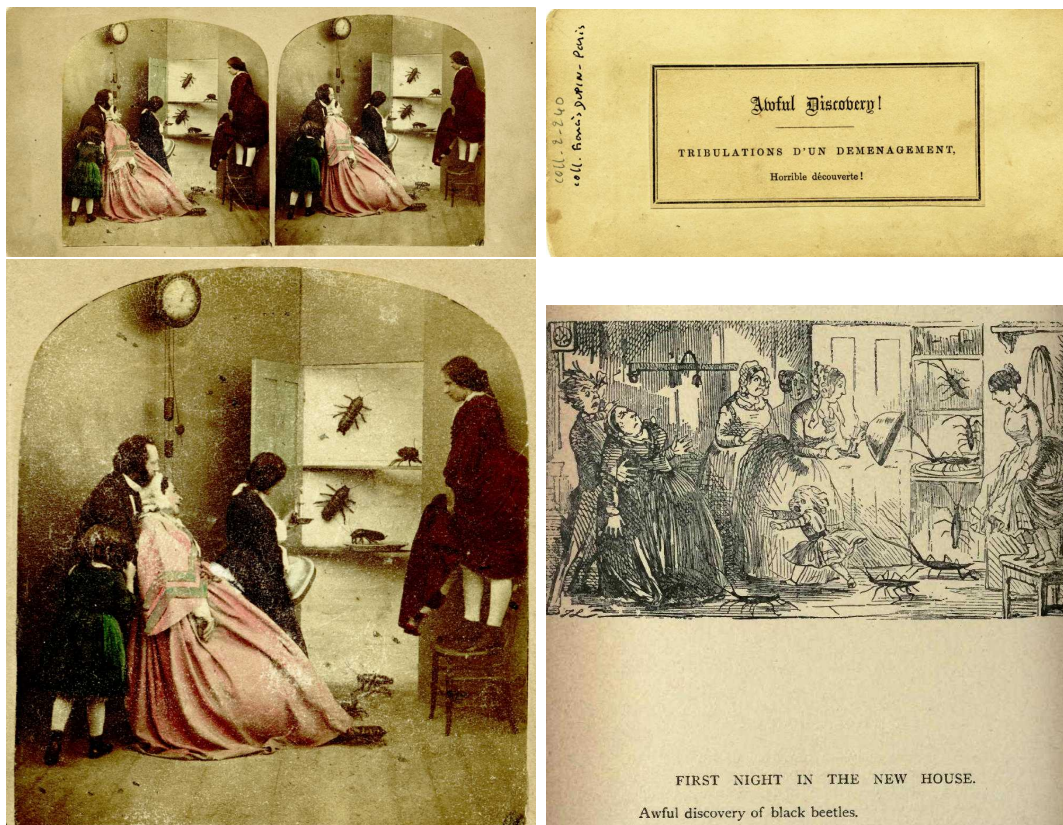
*(Série 79)*

Nu - anonyme

Nude



coll\_2\_240



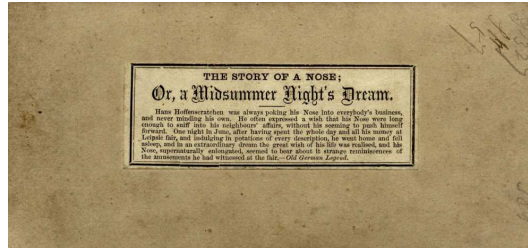
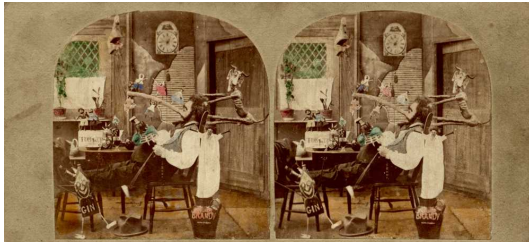
(Série 89)

Tribulations d'un déménagement, Horrible découverte! . Gigantesques cafards dans un placard

Tribulations of a move, Horrible discovery! . Giant cockroaches in a closet.

Au dos, étiquette collée : «Awful discovery! / – / Tribulations d'un déménagement, / Horrible découverte! ». D'après les caricatures de John Leech. Cf livre «Four hundred humorous illustrations» page 170. Par John Leech. Se télécharge ici (mai 2009) : <http://www.archive.org/details/fourhundredhumor00leeciala>

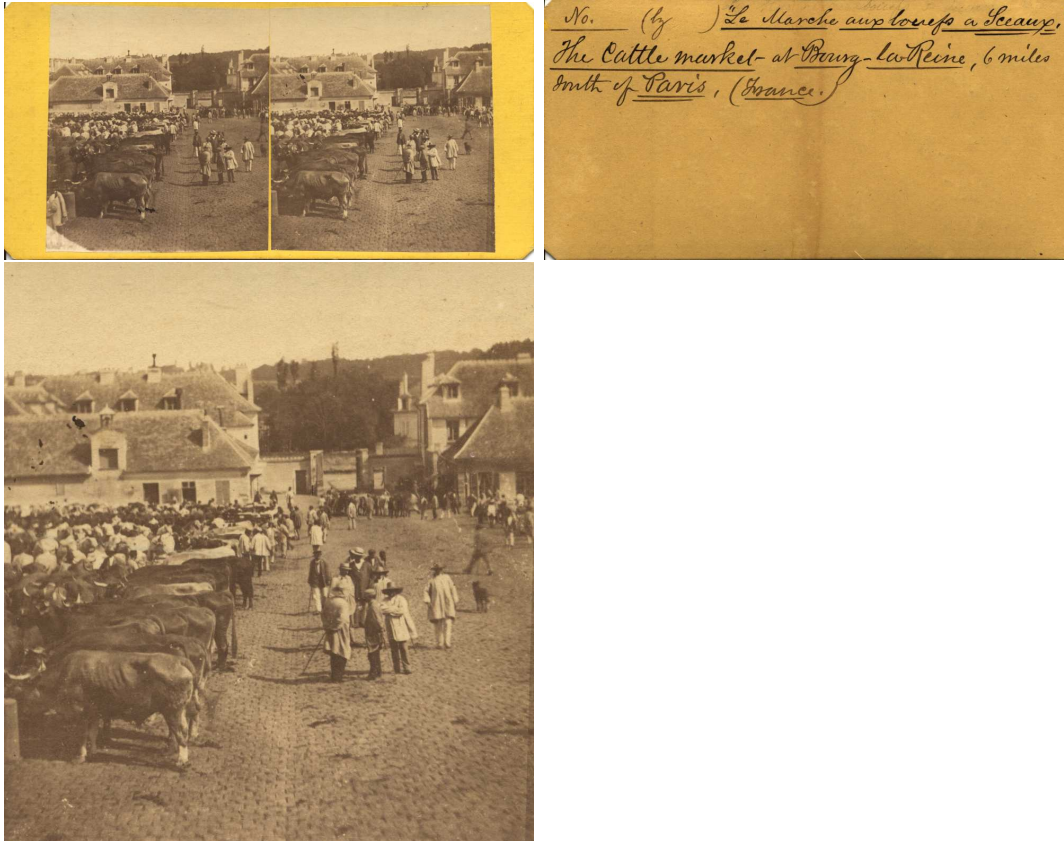
coll\_2\_243



Légende allemande. Histoire d'un nez : Légende de Hans Hoffenscratchen  
German legend. The story of a nose. Legend of Hans Hoffenscratchen

Au dos, étiquette explicative en anglais.

coll\_2\_246



Région parisienne. Marché aux bestiaux à Sceaux.

Area of Paris. Cattle Market at Sceaux

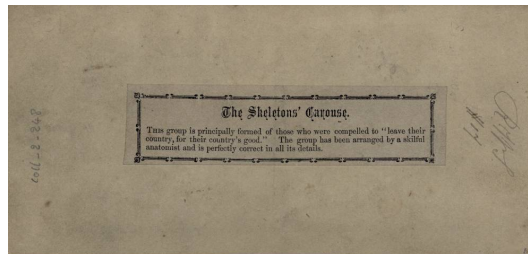
Au dos, manuscrit au crayon : «Le marché aux bœufs à Sceaux»,

Manuscrit à l'encre : «No (by ) Le Marche aux bœufs à Sceaux / The Cattle market at Bourg-La-Reine, 6 miles / south of Paris, (France) »

Autre vue : [jlc\\_2\\_18](#)



coll\_2\_248



## NOTES AND QUERIES:

2nd S VI 149, nov 6 1858

Medium of Inter-Communication

LITERARY MEN, ARTISTS, ANTIQUARIES,

GENEALOGISTS, ETC.

INDIANA UNIVERSITY

LIBRARY

"When bound, make a note of"—CARTER CURTIS.

SECOND SERIES.—VOLUME SIXTH.

JULY—DECEMBER, 1858.

LONDON:

BELL & DALDY, 186, FLEET STREET.

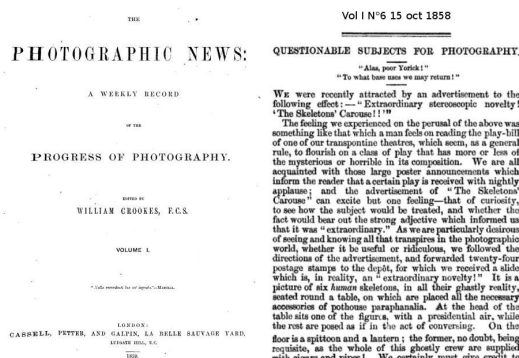
1858.

## STEREOSCOPIC NOVELTY! SKELETONS' "CAROUSE."

This mysterious Picture is now having an enormous Sale, and is the most remarkable one ever produced.

Free by Post, 24 Stamps.

LONDON STEREOSCOPIC COMPANY,  
24, Chancery, and 212, Oxford Street.



Le festin des squelettes. Squelettes attablés. Par William England ?

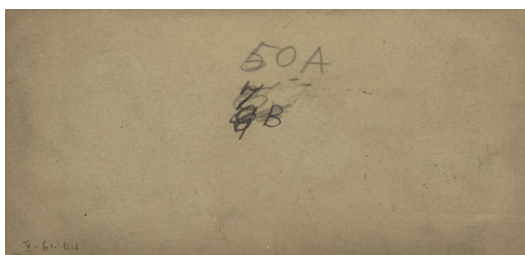
The skeleton's carouse

”Etiquette imprimée collée au dos : «The Skeletons Carouse. / This group is principally formed of those who were compelled to ””leave their country, for their country’s good””. The group has been arranged by a skilful anatomist and is perfectly correct in all its details».

A l’encre, initiales et «#17»”

Il existe une seconde variante avec le champ un peu plus large autour des squelettes attablés. (Collection Jonathan Ross, qui attribue cette vue sans certitude à William England, car certains exemplaires portent au dos une étiquette légendée qui est propre à sa production).

coll\_2\_249



(Série 61)

«N°2 Ma femme est sortie, ma petite chatte ...» par S.Braun

My wife came out, my little cat ... by S.Braun

”Au dos, lettres et chiffres à l’encre raturés et au crayon : «50A»

Vue déposée par Braun.

Vue inspirée de Grandville ””Les métamorphoses du Jour””. Figure dans l’édition originale Bulla 1828-1829. pl.7

Vue déposée : BNF Estampes et photographies, site Richelieu. Double de la cote Ek5 : cote Tb 986 boîte 4, DL 1860-4394. Déposée par Braun S”

coll\_2\_250



Groupe d'Alsaciennes. Commune d'Oberséebach.

Group of Alsatian from Oberséebach

Au recto, imprimé sur le carton : « Photographie Internationale. Galerie universelle des peuples » et « France - Alsace N° ».

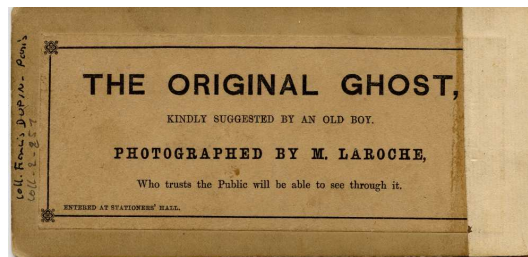
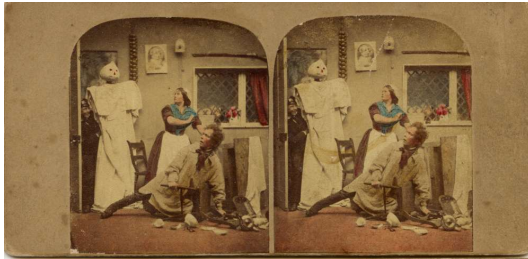
Au dos, papier imprimé collé comprenant une description de la photographie. Contient aussi la localisation : « France. - Alsace. - Département du Bas-Rhin. - Arrondissement de Wissembourg. - Commune d'Oberséebach. » Editeur : LALLEMAND et HART.

Dans la série, c'est la vue N°53.



---

coll\_2\_253



*(Série 100)*

Fantôme.

Par Martin Laroche (William Henry Silvester)

**The original ghost**

Au dos, étiquette imprimée 152x65mm «THE ORIGINAL GHOST, / kindly suggested by an old boy. / Photographed by M. Laroche, / Who trusts the Public will

be able to see through it. / Entered at Stationers' Hall.»

---

coll\_2\_254



*(Série 100)*

Fantôme.

Par Martin Laroche (William Henry Silvester)

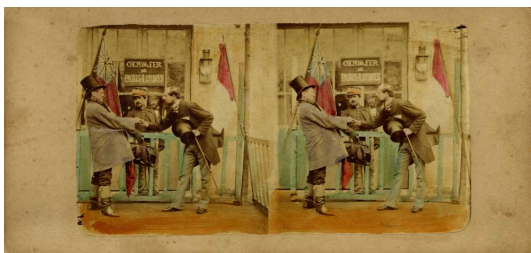
*The original ghost*

Au dos, étiquette imprimée 152x65mm «THE ORIGINAL GHOST, / kindly suggested by an old boy. / Photographed by M. Laroche, / Who trusts the Public will be able to see through it. / Entered at Stationers' Hall.»



---

coll\_2\_256



Chemin de fer de Paris - Londres  
Paris - Londres railroad.

Au dos, manuscrit à l'encre : «Mrs Collins»

coll\_2\_269



*(Série 72)*

Vue satyrique. Tête de Napoléon III greffée sur une oie repoussée par des bonnes de ménage. Vue attribuée à Alfred Silvester.

**Silvester's Household Brigade**

**Goose with Emperor's head**

**chased by housemaids with mops and buckets. Attributed to Alfred Silvester**

Au verso, timbre sec «Silvester»

Au dos légende imprimée : «Silvester's Household Brigade»

---

coll\_2\_274



*(Série 9, 65)*

Scène orientale, nu. Photographe Félix-Jacques Moulin

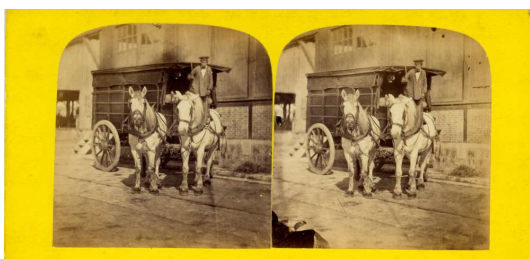
**Oriental scene, nude**

Tirage Leautté frères.

Une variante de cette vue est connue dans une série attribuée à Félix-Jacques Moulin, qui est sans guère de doute l'auteur de la photographie.

---

coll\_2\_276

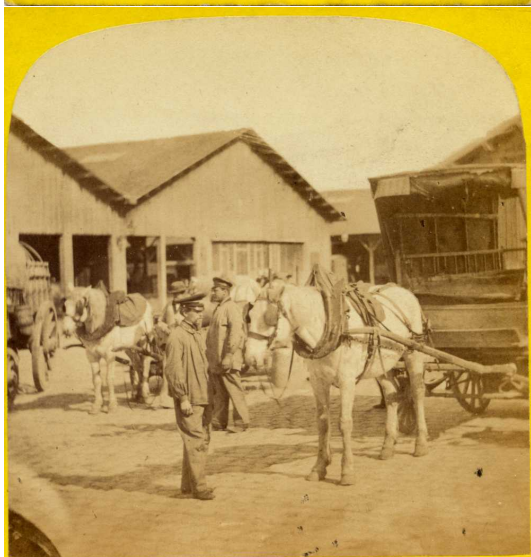


*(Série 48)*

Paris ? - Chevaux attelés.

Paris -Harnessed horses.

coll\_2\_277



*(Série 48)*

Paris ? - Quai aux vins. Chevaux attelés.

Paris - Wharf for wines. Harnessed horses.

Légende manuscrite au dos d'une écriture moderne : «chemin de Fer / P.L.M.»  
et très légers en grosses lettres «3» «2»



---

coll\_2\_280



*(Série 111)*

Nu - par Louis Camille d'Olivier

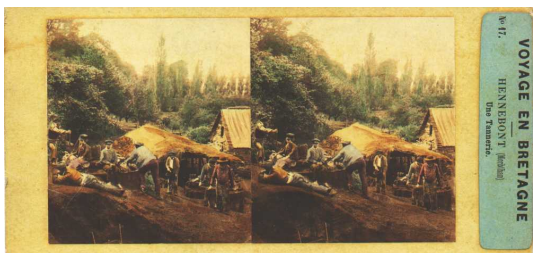
Nude

Papier vernis. Dans la vue de droite : «118»



---

coll\_3\_109



*(Série 23)*

« Voyage en Bretagne. N°17. Hennebont (Morbihan). Une Tannerie. »  
par Furne & Tournier

Tour in the french Brittany. Hennebont. A tannery.

Fait partie du catalogue de la maison Gaudin en 1857. (cf La Lumière 14  
Novembre 1857 p.184)

---

coll\_3\_110



*(Série 23)*

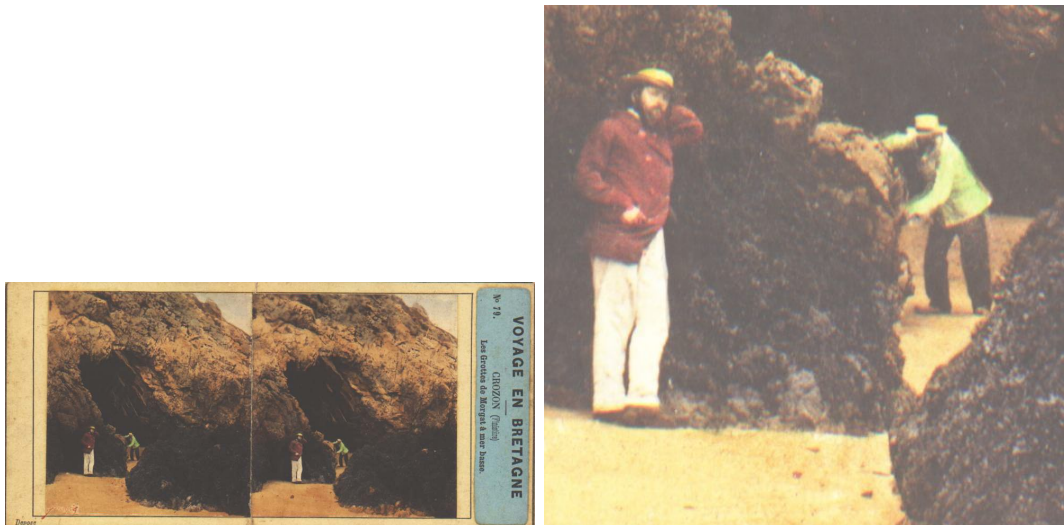
« Voyage en Bretagne. N°23. Hennebont (Morbihan). Un Lavoir. »  
par Furne & Tournier

Tour in the french Brittany. Hennebont. A  
washing-place.

Fait partie du catalogue de la maison Gaudin en 1857. (cf La Lumière 14  
Novembre 1857 p.184)

---

coll\_3\_125



*(Série 23)*

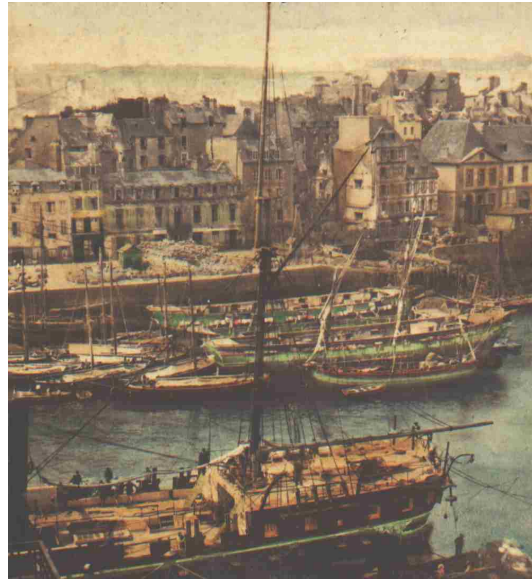
« Voyage en Bretagne. N°79. Crozon (Finistère). Les grottes de Morgat à mer basse. par Furne & Tournier

**Tour in the french Brittany. Crozon. The caves of Morgat.**

Vue coloriée et vernie. Les deux personnages sont Furne et Tournier.  
Fait partie du catalogue de la maison Gaudin en 1857. (cf La Lumière 14 Novembre 1857 p.184)

---

coll\_3\_139



*(Série 23)*

« Voyage en Bretagne. N°112. Brest (Finistère) Recouvrance, vue prise de la pointe du château » par Furne & Tournier

Tour in the french Brittany. Brest, Recouvrance, the harbour from the castle.

Fait partie du catalogue de la maison Gaudin en 1857. (cf La Lumière 14 Novembre 1857 p.184)

---

coll\_3\_143



*(Série 23)*

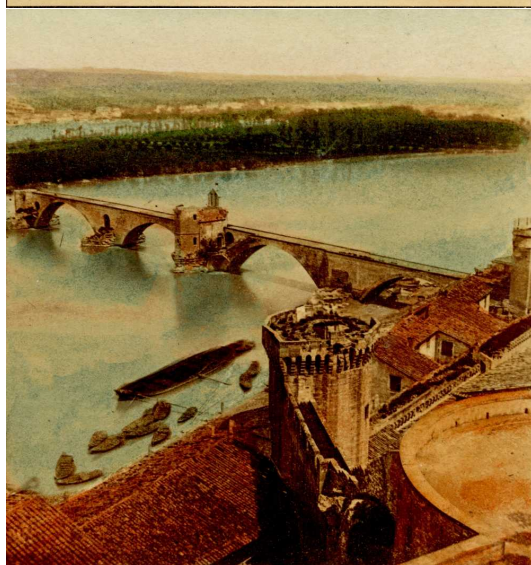
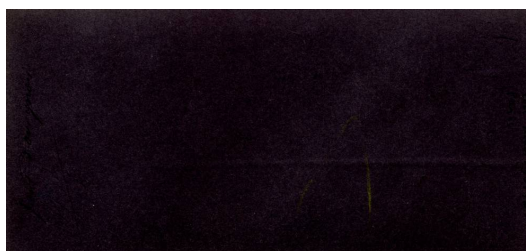
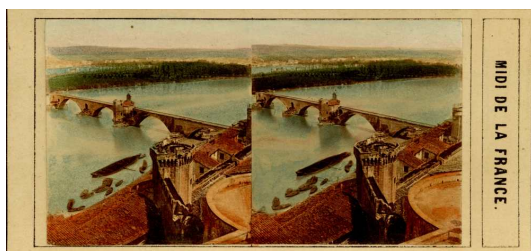
« Voyage en Bretagne. N°117. Plougastel-Daoulas (Finistère). Le calvaire, vue prise de la mairie. » par Furne & Tournier

Tour in the french Brittany. Plougastel-Daoulas (Finistère). The calvary.

Fait partie du catalogue de la maison Gaudin en 1857. (cf La Lumière 14 Novembre 1857 p.184)

---

coll\_3\_153



*(Série 95)*

France - Avignon, le pont

France. Avignon, the Bridge

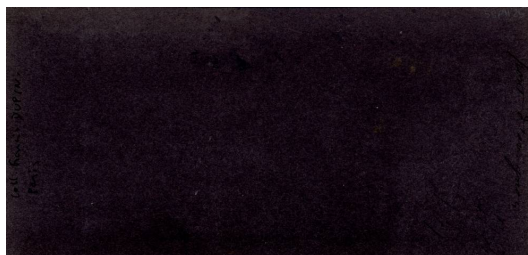
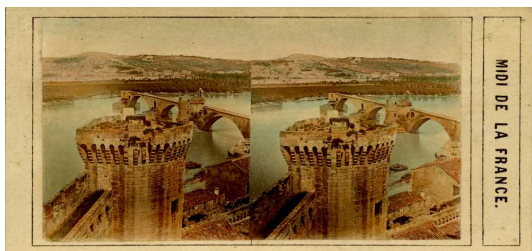
”De la série ””Midi de la France””. Au dos, manuscrit à l’encre : «Pont d’Avignon»

Vue coloriée et vernie.”



---

coll\_3\_154



*(Série 95)*

France - Avignon, le pont

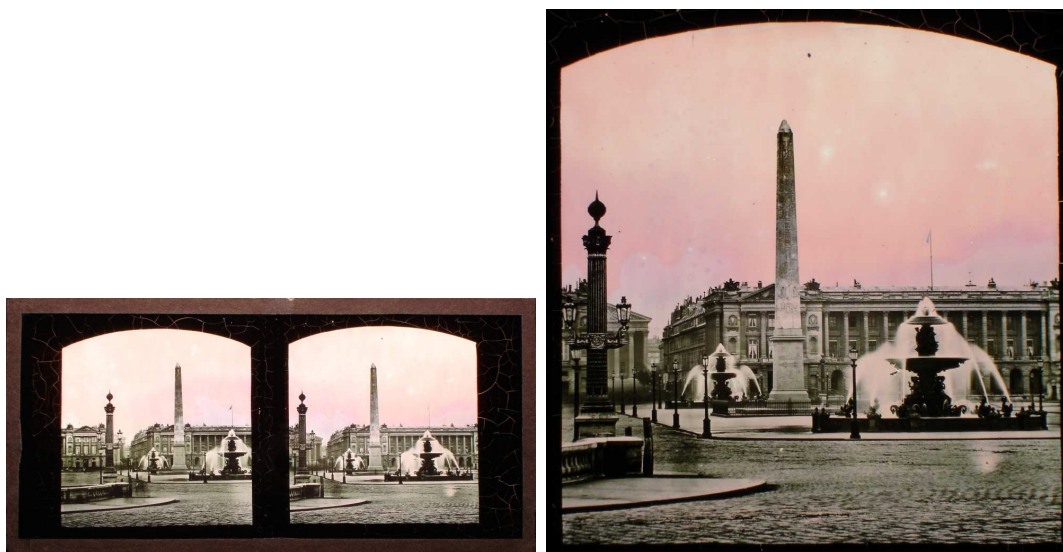
France. Avignon, the Bridge

”De la série ””Midi de la France””. Au dos, manuscrit à l’encre : «Pont d’Avignon»

Vue coloriée et vernie.”

---

coll\_41\_15



Paris - Place de la Concorde

Paris - Concorde square

Montage à trois verres avec un dépoli et un seul passe-partout. Epaisseur totale : 5,5 mm. Le ciel est légèrement teinté en rose.

---

coll\_42\_3



Espagne. Séville. « 13817 Séville Le Mandoliniste Antonio Perez. Espagne »  
*Spain. Seville. The player of Mandoline Antonio Perez.*

Vue éditée par Léon et Lévy, successeurs de Ferrier et Soulier. La vue apparaît pour la première fois dans le catalogue de 1887 (Bibliothèque de Harvard). Cf courrier John Cameron du 16 juin 2003.

Commentaires :

1. Vue stéréoscopique par LL. [www.roger-viollet.fr](http://www.roger-viollet.fr), cherchez Antonio Perez  
!  
Cordialement, Rob Nootenboom  
[noyer@worldmail.nl](mailto:noyer@worldmail.nl)
2. Le Cambridge Companion to the Guitar par Victor Coelho mentionne les premiers guitaristes connus par leurs noms : Antonio Perez 1835-1900 serait l'un des deux premiers.

---

coll\_42\_4



« 9774 Paris - La Seine - Chevaux à l'abreuvoir »

Paris - The Seine. Horses at the  
watering place

La vue apparait pour la première fois dans le catalogue de Léon et Lévy, successeurs de Ferrier et Soulier de 1903 (collection Cameron). Cf courrier John Cameron 16 juin 2003.

---

coll\_42\_5



Vie militaire de Jean-Jean. N°9 Jean-Jean voit le feu pour la première fois.  
Military life of Jean-Jean. No. 9 Jean-Jean sees arm fire for the first time.

Série créée sur papier par Furne et Tournier



---

coll\_43\_24



France. « 3070 . Usine de Crans, près d'Annecy » Par Ferrier  
France. Factory of Crans, near Annecy.



---

coll\_43\_29



Basilique Notre-Dame de Bonsecours près de Rouen et cimetière. Par Ferrier  
**Notre-Dame de Bonsecours basilica near Rouen and cemetery.**

Montage en 3 plaques. Le verso de la plaque photographique est colorié. Au dos, étiquette 22x17 mm «Gde Galie des Panoramas / 44 / LUCHET st de HOUSSET / Opticien fabricant / Paris.»

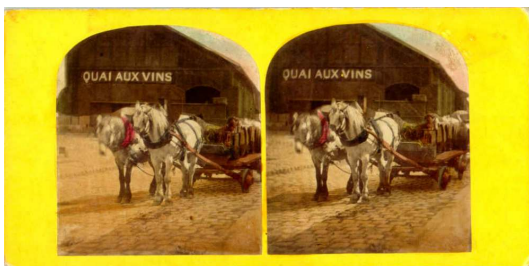
Figure au catalogue FSL de 1855

Commentaires :

1. il s'agit de la basilique du Bon Secours à Rouen

---

jlc\_2\_7



*(Série 48)*

Paris ? Quai aux vins. Chevaux attelés.

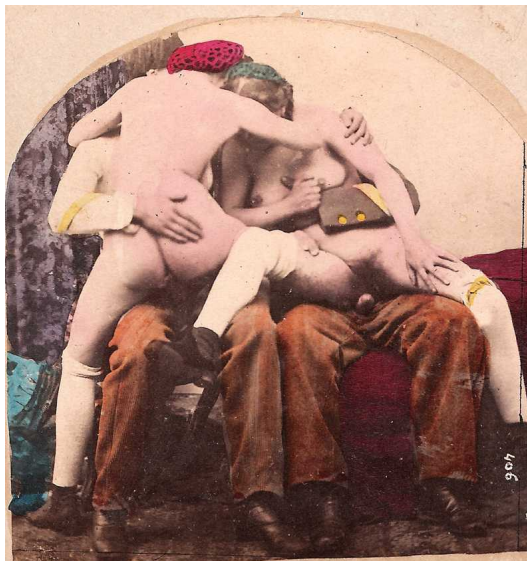
Paris ? Wharf for wines. Harnessed horses.

Vue déposée par Verneuil sur cartonnage simple, successeur de Bertrand. Microfilm R130668 (bobine 777) (cote EK5). Vue 379 et 380. DL2689 probablement année 1868. Série d'une cinquantaine de vues de chevaux, attelages et vues du Quai aux vins

Provenance : collection José Luis Calvelo (Madrid). 2001

---

jl\_c\_2\_15



*(Série 79)*

Nu - anonyme

Nude

Provenance : collection José Luis Calvelo (2008)

---

jlc\_2\_16



*(Série 79)*

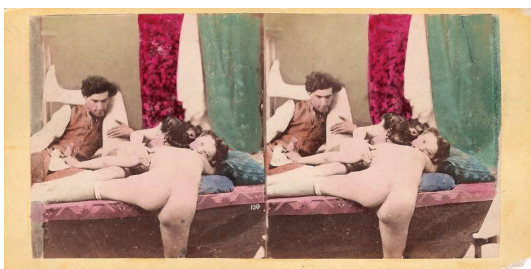
Nu - anonyme

Nude

Provenance : collection José Luis Calvelo (2008)

---

jl\_c\_2\_17



*(Série 79)*

Nu - anonyme

Nude

Provenance : collection José Luis Calvelo (2008)



---

jlc\_2\_18



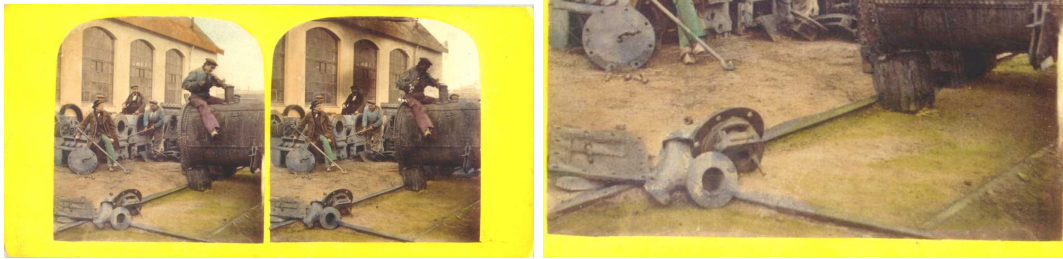
Région parisienne. Marché aux bestiaux à Sceaux.  
*Area of Paris. Cattle market at Sceaux*

Autre vue : [coll\\_2\\_246](#)

Provenance : collection José Luis Calvelo (2008)

---

jlc\_2\_19



*(Série 82)*

Atelier de fabrication de machines à vapeur.

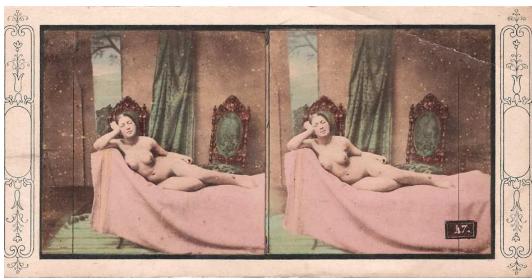
Steam engine workshop.

Vue déposée par Verneuil sur cartonnage simple, successeur de Bertrand. Microfilm R130668 (bobine 777) (cote EK5). Vue 491 et 492. probablement année 1868. Série PLM

Provenance : collection José Luis Calvelo (2008)

---

jl\_c\_2\_21



*(Série 111)*

Nu - par Louis Camille d'Olivier

Nude

Provenance : collection José Luis Calvelo (2008)