

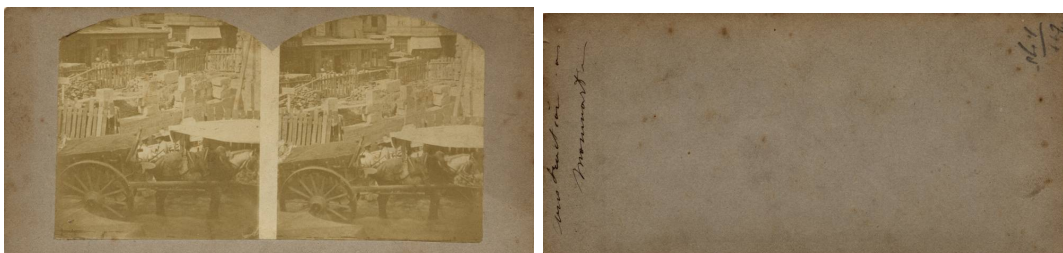
Photographies stéréoscopiques
(<http://photostereo.org>).
Recherche par mots clés : 24 : Le travail (The
labour)

Francis Dupin

18 janvier 2026

Fichier créé le : 18/01/2026

coll_1_324



(Série 93)

Montmartre - Travaux

[Indexation sur stereothèque.fr](http://indexation.stereothèque.fr)

Montmartre - Works

Vue déposée par Brisson, cote BNF Ob 1164 boîte 4, DL 1857-4477 ; Il y a aussi 2 autres vues très proches.

coll_2_26



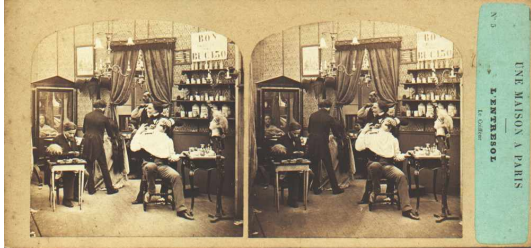
(Série 12)

Une maison à Paris. N° 10.
5e étage. Le rapin. Par Furne & Tournier

A house in Paris. 5th floor : the painter

Au dos, timbre bleu rond diam 37 mm « Ministère de l'intérieur. Direction
presse »

coll_2_27



(Série 12)

Une maison à Paris. N°5. Entresol. Le coiffeur. Par Furne & Tournier

A house in Paris. Entresol : the hairdresser

coll_2_49



Laboratoire de chimie. Photographes qui préparent le collodion ?

maybe photographers producing the collodion

Peut-être des photographes qui préparent le collodion. Cependant, une scène de cette série est légendée «Laboratoire de chimie»

Timbre sec Radiguet & fils

coll_2_50

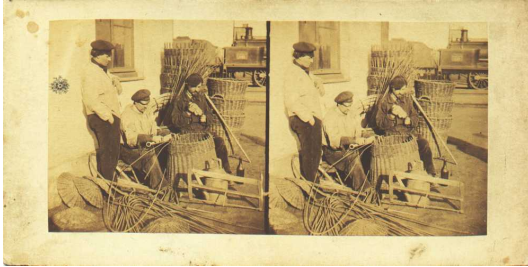


Modeleur ou sculpteur par Gaudin

Modeller or sculptor

Vue de la même série déposée par Vigé. BNF cote Ek5. Microfilm R130671
(bobine 780) vue 357, 358. DL en 1875

coll_2_51



Vanniers près d'une gare

Basket makers near a station

Commentaires :

1. bonjour, les vaniers font partie integrante de la gare, leur travail plusieurs fois visible sur d'autres stereo. Cordialement. Peppin anaglyphe sur flick

coll_2_52



Coiffeur

Hairdresser

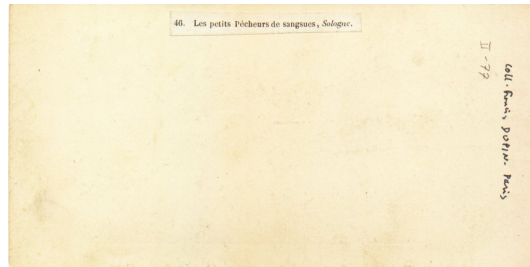
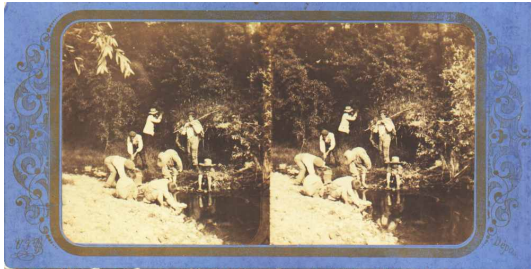
Au dos, manusc à l'encre : « Le coiffeur »

coll_2_71



Femme qui joue au cartes, ou cartomancienne ?. Par Gaudin
Woman playing cards or fortuneteller ?

coll_2_77



(Série 8)

« 46 - Les petits pêcheurs de sangsues. Sologne. ». Tirage Viret et Fraget.

Young fishermen of leech in Sologne.

Edited by Viret and Fraget.

Au dos, étiquette imprimée 62x8 mm « 46. Les petits pêcheurs de sangsues, Sologne »

coll_2_82



Hommes qui nettoient des lanternes de locomotives.

Men are cleaning lanterns or light for locomotives

coll_2_102

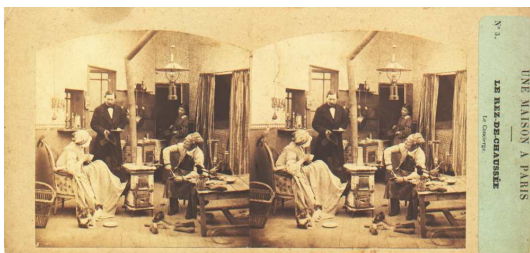


(Série 12)

Une maison à Paris N°8. 3e étage. Le dentiste. Par Furne & Tournier

A house in Paris. 3rd floor : the dentist.

coll_2_103



(Série 12)

Une maison à Paris. N°3. Le rez de chaussée. Le concierge. Par Furne & Tournier

A house in Paris. The ground floor. The caretaker

coll_2_104

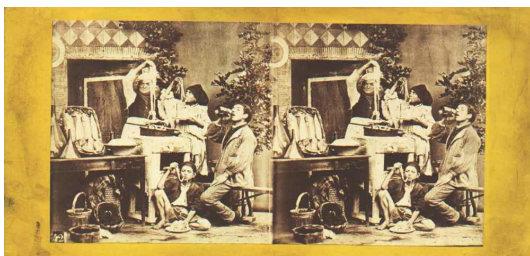


(Série 12)

Une maison à Paris. N° 7. Le 2e étage. Le commissionnaire au mont de Piété.
Par Furne & Tournier

A house in Paris. The 2nd floor. The delivery man for the pawnshop

coll_2_107



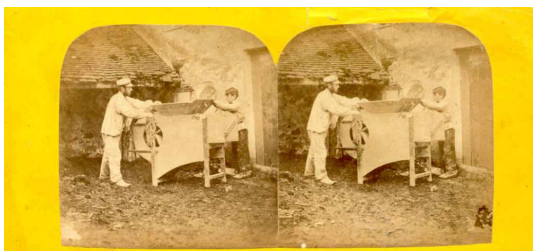
«Naples. Marchands de macaroni »

Naples. Merchants of macaroni

Au dos, manusc à l'encre : Naples Marchands de / Macaroni ». Il n'est pas certain que cette vue soit stéréoscopique. La même vue existe en grand format (23,1 x 18,1 cm) , (donc non stéréoscopique) attribuée à Giggio SOMMER. vers 1875.

Mangeur de spaghetti. Cf vente publique Tajan . 17 Novembre 2001. N° 77.

coll_2_113



Un homme et un enfant font fonctionner un van
contryside. A man and a child are using a winnowing machine

coll_2_115



Vanniers qui déplacent une charrette remplie de paniers d'osier
Basket makers are moving a handcart which contain baskets.

coll_2_125



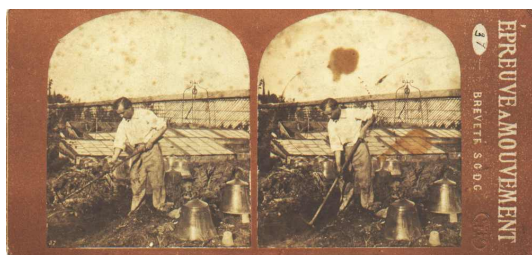
(Série 12)

Une maison à Paris. N° 7. Le 2e étage. Le commissionnaire au mont de Piété.
Par Furne & Tournier

A house in Paris. The 2nd floor. The delivery man for the pawnshop

Au dos, manuscrit à l'encre : « 31 »

coll_2_129



(Série 47)

« Epreuve à mouvement N°37 » Jardinier

Left and right views different, made to be viewed screwing up eyes. A gardener

Timbre sec ovale 12x7mm « Breveté / F.T. / S.G.DU.G. »

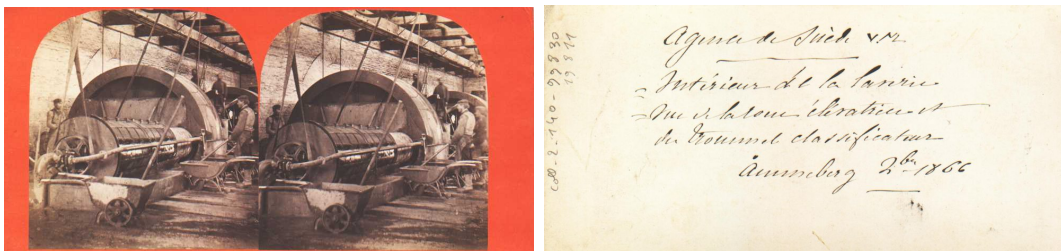
coll_2_130



Atelier de peinture. Par Lefort
Studio for painters

Vue déposée par Lefort (timbre sec «Lefort St Martin 33 Paris» DL 4951, année illisible.

coll_2_140



Exploitation minière ? Lavage du minéral ?

Mining industry ? Washing of mineral ?

Au dos, manusc. à l'encre noire : « Agence de Suède V.NL / — / Intérieur
de la laverie / vue de la roue élévatrice et / du tunnel classificateur / Anneberg
[
] 1866 »

coll_2_151



Personnel des écuries de l'empereur à Fontainebleau.

Workers for the stable of the emperor Napoleon III at Fontainebleau.

Commentaires :

1. attribution à Furne

coll_2_156



Une maison de campagne. Les jeux. Par Furne & Tournier
A house at the countryside. The games.

coll_2_157

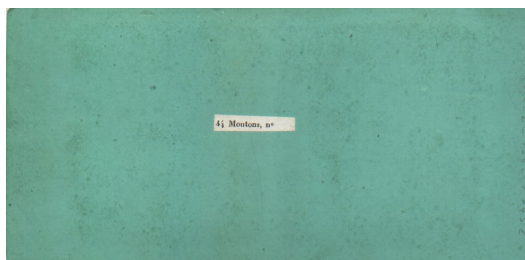


(Série 12)

Une maison à Paris. N°11. Le 6e étage. La veuve de l'ouvrier. Par Furne & Tournier

A house in Paris. 6th floor. The
widowed of the worker.

coll_2_158



(Série 8)

« 44 - Moutons ».

Tirage Viret et Fraget.

Shepherd and sheeps. Edited by Viret and Fraget.

Au dos, étiquette imprimée 27x5 mm « 44 Moutons n° »

Commentaires :

1. une autre vue analogue prise au même endroit indique au revers que nous sommes dans le Berry

coll_2_173



(Série 1)

Jardinier. Tirage Villeneuve ?

A gardener. Edited by Villeneuve ?

Au dos, timbres anciens probablement du premier acheteur : «Blanchard» et «15» dans un encadrement orné 25x18 mm.

coll_2_176



Brodeuse par A.Silvester

Embroideress.

Timbre sec 14x4 mm «A Silvester»

Provenance : Cette vue ne fait plus partie de ma collection : échangée DP
2008

coll_2_183



(Série 12)

Une maison à Paris. N° 10.

5e étage. Le rapin. Par Furne & Tournier

A house in Paris. 5th floor : the painter

”Au dos, signature de collectionneur. ””Guermand””? voir
coll_3_145”

coll_2_184



Rouen. Tonneliers.

Rouen. Coopers.

Rouen : Précision de Dominique Devidts. Merci !

coll_2_186



(Série 82)

Atelier de fabrication de machines à vapeur. Locomotive

Steam engine workshop.

Au dos, manuscrit à l'encre : «dl_60»

Vue déposée par verneuil, successeur de Bertrand en 1868. Série PLM. Microfilm R130669 (bobine 778) vue 115, 116. DL 2833. Cote Ek5.

coll_2_198



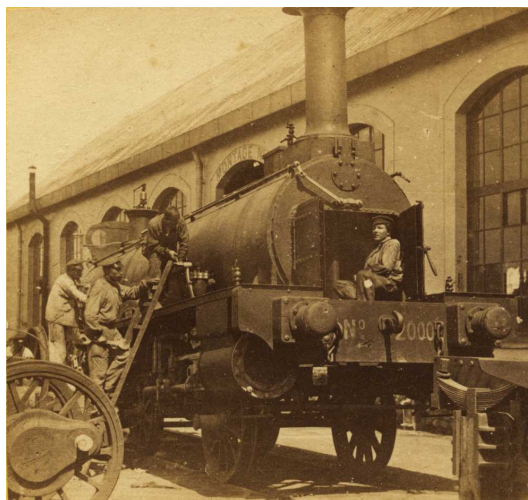
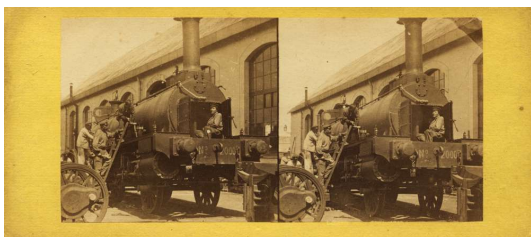
(Série 8)
« 57. Le battage du blé, Brie »

Tirage Viret et Fraget.

The threshing of the corn. Edited by Viret and Fraget.

Au dos, étiquette imprimée blanche 44x8mm « 57. Le battage du blé, Brie. »

coll_2_205



(Série 82)

Locomotive en cours de montage. Atelier de fabrication de machines à vapeur.

Steam engine workshop.

Au dos, deux lignes en anglais sans rapport et rayées.

coll_2_210



Halle ? Quai de débarquement de barriques.

Food market ? Wharf for barrels.

Vue très proche déposée par verneuil en 1868. Série PLM. Microfilm R130669
(bobine 778) vue 17, 18. DL 2957. Cote Ek5.

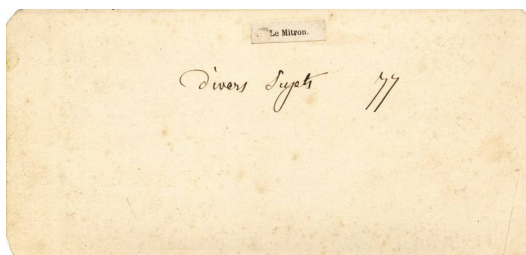
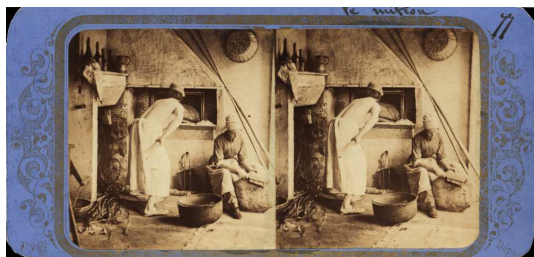
coll_2_211



Attelage de transport de marchandises

Harnessing of horses for goods.

coll_2_219



(Série 8)

Le Mitron.

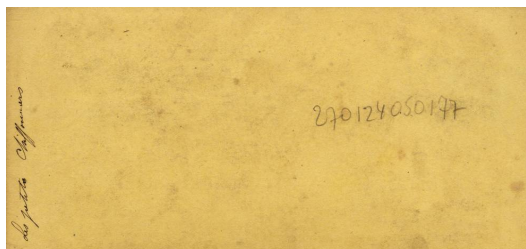
Tirage Viret et Fraget.

The baker's boy. Edited by Viret and Fraget.

Au dos, étiquette 24x7mm «Le mitron» et manuscrit à l'encre «Divers sujets 77»

La légende manuscrite - ajoutée par l'acheteur ? - est à rapprocher de celle de la vue [coll_2_220](#) de même provenance.

coll_2_221



Petits journaliers

Young day labourers.

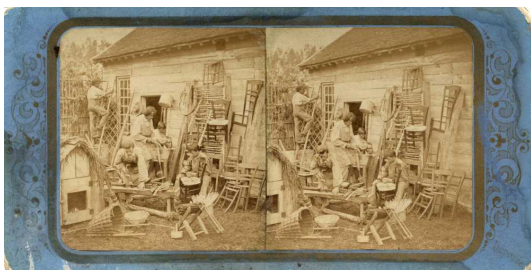
Au dos, légende manifestement erronée : manuscrit à l'encre «Les petits chiffonniers» et au crayon «270124050177»

coll_2_228



Atelier de fabrication de vues stéréoscopiques
Stereoviews workshop.

coll_2_231



(Série 8)

«124 : La petite fabrique de chaise».
Tirage Viret et Fraget.

The small chair workshop. Edited by Viret and Fraget.

Au dos, étiquette imprimée blanche «124 : La petite fabrique de chaise»

coll_2_234

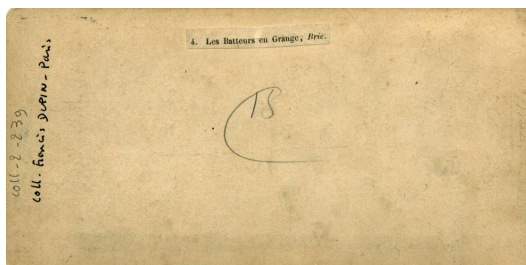
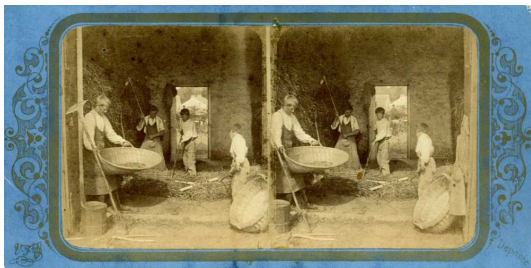


Accident de train : un ouvrier est blessé.

Train accident : a worker is injured

Vue transparente coloriée. Au dos, au crayon : «468B»

coll_2_239



(Série 8)

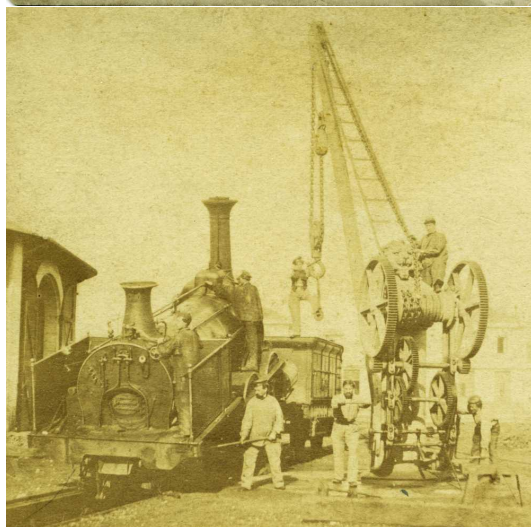
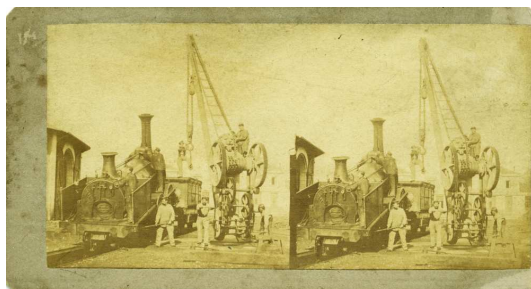
« 4 - Les batteurs en Grange, Brie ». Battage du blé.

Tirage Viret et Fraget.

threshing wheat. Edited by Viret and Fraget.

Au dos, étiquette imprimée blanche 47x8mm « 4. Les batteurs en Grange, Brie. »

coll_2_241



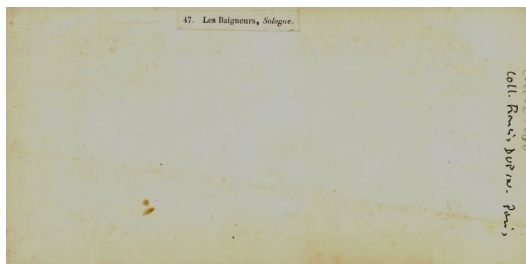
(Série 82)

Réparation d'une locomotive

Steam engine repairing.

Au dos, timbre bleu ovale 51x26 mm. «Péristyle Valois, Palais Royal / Adossé au jardin / près la galerie d'Orléans / Alexis Fay opticien. / Paris / Spécialité de Stéréoscope»

coll_2_268



(Série 8)

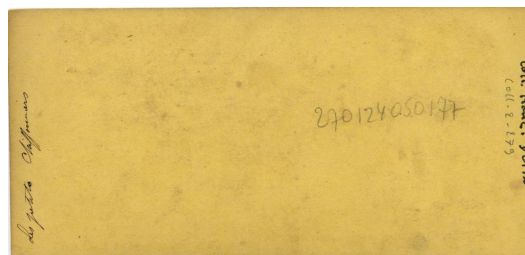
« 47 - Les baigneurs, Sologne. ». Tirage Viret et Fraget.

Bathers in Sologne.

Edited by Viret and Fraget.

Au dos, étiquette imprimée 62x8 mm « 47. Les Baigneurs, Sologne. »

coll_2_279



Les petits chiffonniers
The young ragpickers

Au dos, légende manuscrite «les petits chiffonniers» et au crayon «270124050177»

coll_3_32

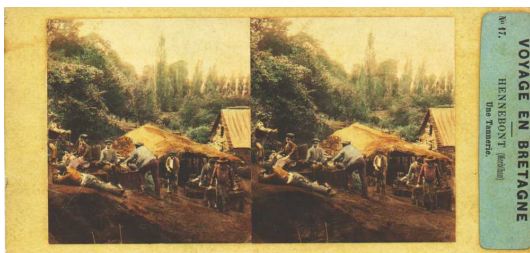


Travaux sur une berge.
Lyon ?

Works on a bank

Au dos, timbre ovale 36x19 mm encre bleue « R.Mathieu succt de Richard
Opticien. Lyon ... »

coll_3_109



(Série 23)

« Voyage en Bretagne. N°17. Hennebont (Morbihan). Une Tannerie. »
par Furne & Tournier

Tour in the french Brittany. Hennebont. A tannery.

Fait partie du catalogue de la maison Gaudin en 1857. (cf La Lumière 14
Novembre 1857 p.184)

coll_3_110



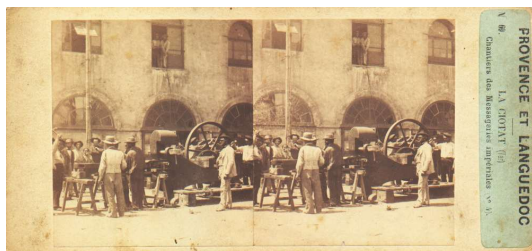
(Série 23)

« Voyage en Bretagne. N°23. Hennebont (Morbihan). Un Lavoir. »
par Furne & Tournier

Tour in the french Brittany. Hennebont. A
washing-place.

Fait partie du catalogue de la maison Gaudin en 1857. (cf La Lumière 14
Novembre 1857 p.184)

coll_3_121



(Série 24)

« Provence et Languedoc N°69 . La Ciotat (Var) Chantiers des Messageries impériales (N°4) ». Par Furne et Tournier

France. La Ciotat.

Commentaires :

1. La Ciotat est située dans les Bouches du Rhône et non dans le Var comme l'indique l'éditeur

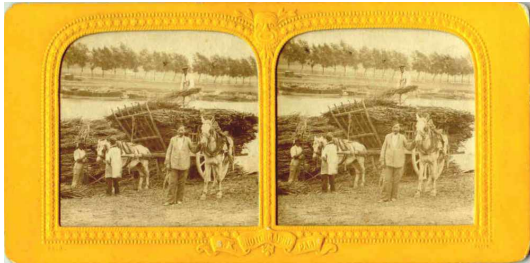
coll_43_24



France. « 3070 . Usine de Crans, près d'Annecy » Par Ferrier

France. Factory of Crans, near Annecy.

jlc_2_5



Paysans qui ramassent le foin
Farmers are picking up the hay

Provenance : collection José Luis Calvelo (Madrid). 2001

jlc_2_14

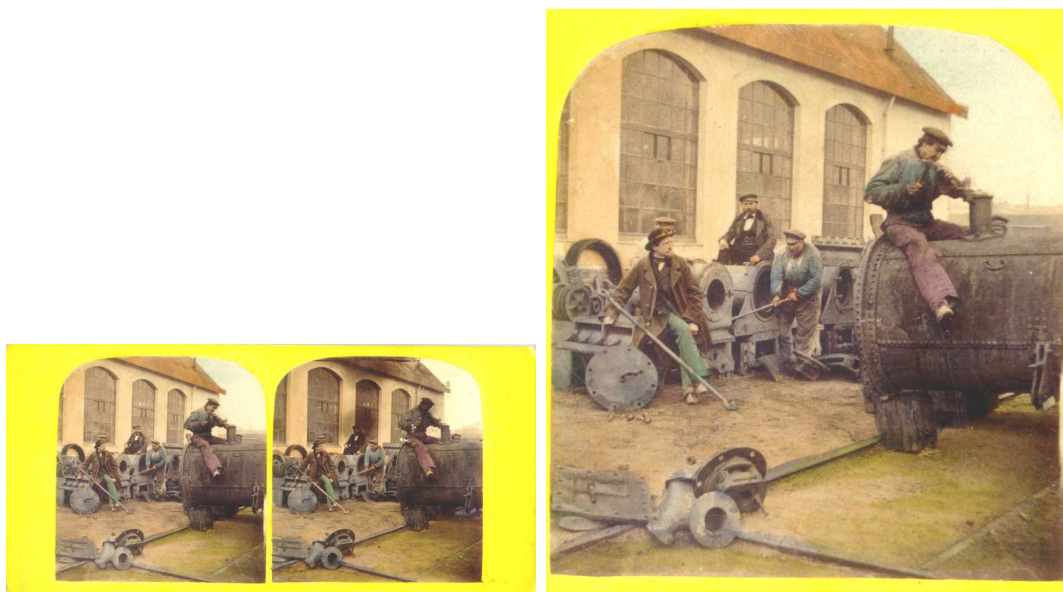


Réparation d'une voiture

The repair of a horse car

Provenance : collection José Luis Calvelo (Madrid). 2003

jlc_2_19



(Série 82)

Atelier de fabrication de machines à vapeur.

Steam engine workshop.

Vue déposée par Verneuil sur cartonnage simple, successeur de Bertrand. Microfilm R130668 (bobine 777) (cote EK5). Vue 491 et 492. probablement année 1868. Série PLM

Provenance : collection José Luis Calvelo (2008)