

Photographies stéréoscopiques
(<http://photostereo.org>).
Recherche par mots clés : 20 : Montagne
(Mountain)

Francis Dupin

18 janvier 2026

Fichier créé le : 18/01/2026

coll_3_4



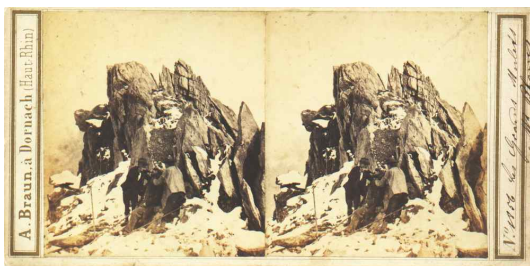
« Vues des Pyrénées. 58 - Cascade du pont d'Espagne

(environs de Cauterets) ». Tirage Ernest Lamy. DL 1868

Pyrénées waterfall of the Spain bridge, near Cauterets. Edited by Ernest Lamy, deposited 1868.

Au dos, manusc à l'encre : « Cascade du Pont d'Espagne / Environs de Cauterets / Pyrenées »

coll_3_5



(Série 37)
« N° 1856. Les Grands Mulets. (Mont Blanc) » par Braun. Alpinistes
Mont Blanc, mountaineers

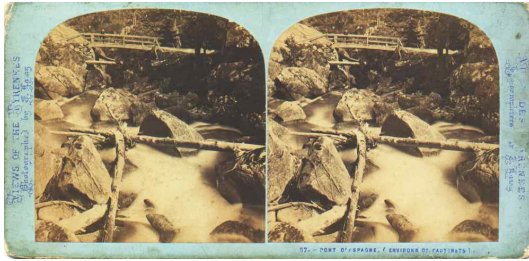
coll_3_6



« 236 - Guides emportant deux cadavres de la catastrophe du 13 Octobre 1866 » « Vue de Chamonix » par Tairaz frères.

Chamonix. Moutaineers are carrying two corpses of the disaster of 18 October 1866

coll_3_7

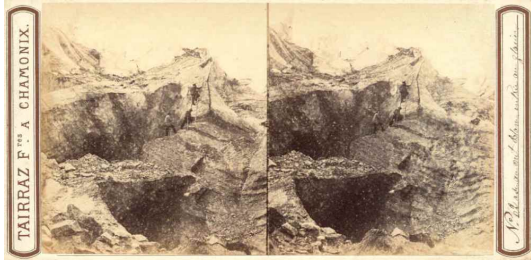


« Vues des Pyrénées. 57 - Pont d'Espagne (environs de Cauterets) ». Tirage Ernest Lamy. DL 1868

Pyrénées waterfall of the Spain bridge, near Cauterets. Edited by Ernest Lamy, deposited 1868.

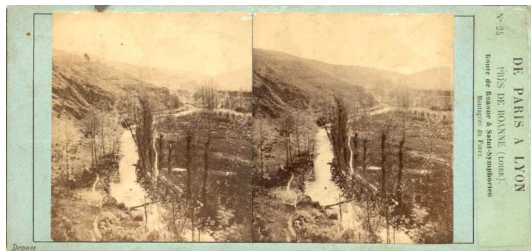
Au dos, manusc à
l'encre : «Pont d'Espagne / Environs de Cauterets / Pyrénées »

coll_3_8



« 62 - Ascension au Mont-Blanc. Entrée au Glacier » par Tairraz
Mountaineers are climbing the Mont-Blanc

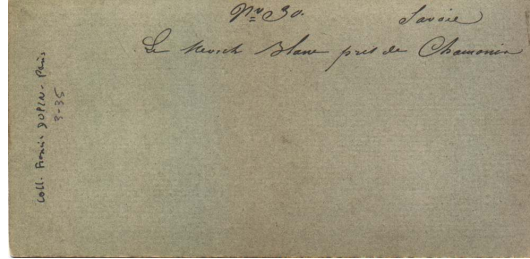
coll_3_12



« De Paris à Lyon. N°24. Près de Roanne (Eure). Route de Roanne à Saint-Symphorien. Montagnes du Forez

Near Roanne, road from Roanne to Saint-Symphorien

coll_3_35



« N° 30. Savoie. Le Mont Blanc pris de Chamonix ». Au premier plan à droite, une boulangerie.

Savoie, The Mont-Blanc

Au dos, manuscrit à l'encre : « N°30
Savoie / Le Mont Blanc pris de Chamonix » Photo attribuée à Plaut, à cause d'une vue identique signée au dos.

Commentaires :

1. Oui c'est bien une Plaut. J'ai la même signée garantie conforme à l'original par Plaut plus un tampon ovale à l'encre bleue de Plaut 52 rue vanneau

coll_3_36



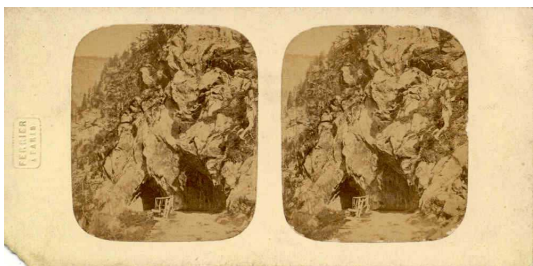
« La Suisse, Vallée de Chamonix »
Switzerland. Valley of Chamonix

Au dos, étiquette beige 78x15 mm « [imprimé :]La suisse / – /N° [manuscrit encre rouge :] Vallée de Chamonix ». Sous l'étiquette, manuscrit à l'encre noire : « 75 »

Commentaires :

1. C'est certain, il ne s'agit pas d'une vue de Chamonix, mais d'une vue en Suisse.
Cordialement

coll_3_37



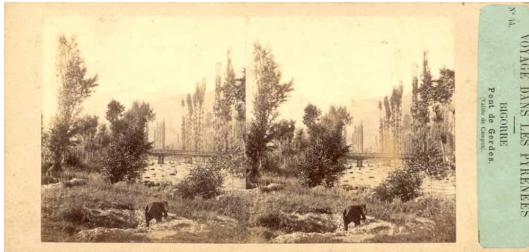
(Série 45)

« 654 - Tunnel de la tête noire. Savoie » par Ferrier

Savoie, Dark head tunnel

Timbre sec rectangulaire 15x8mm «Ferrier / à Paris . » Au dos, manusc à l'encre : « 654 - Tunnel de la tête noire. (Savoie) »

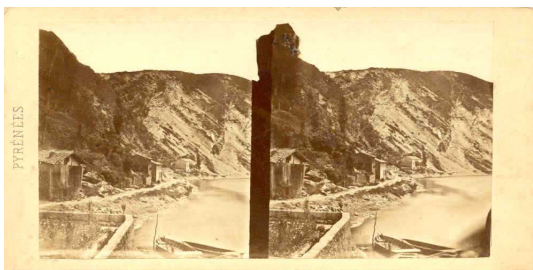
coll_3_41



« Voyage dans les Pyrénées. N° 14. Bigorre. Pont de Gerdes. Vallée de Campan
» Par Furne & Tournier

Pyrénées. Bigorre. Bridge of Gerdes in the valley of Campan.

coll_3_43



Pyrénées. La Badanoa(?)
à Betrules(?) côté français. Attribué à Bertrand.

Pyrénées

Au dos, manusc à l'encre : « N° 110 / La Badanoa a Betrules / côté français
»

coll_3_51



(Série 37)
« N° 1815. Lac de Brienz » Suisse. Par Braun
Lake of Brienz

Au dos, manuscrit à
l'encre : «Suisse » et «N°1 »

coll_3_52



« Vues d'Auvergne.

36 - Ravin de la Dore, au fond de la vallée du Mont Doré ». Tirage Ernest Lamy.

Auvergne. View of the ravin of the Dore, at the back of the Mont-Dore valley.
Edited by Ernest Lamy

coll_3_85



(Série 37)

« 1114 - Grotte à Grindelwald ». Suisse. Par Braun

Switzerland. A cave at Grindelwald

Au dos, manusc à l'encre : « Grotte à Grindelwald », répété en dessous au crayon d'une écriture maladroite.

coll_3_86



(Série 37)

« 1269 - Corniche de la Ville » par Braun

Cornice

Au dos, manuscrit à l'encre : « Corniche la ville », au crayon, écriture maladroite : « marché sur l'eau » sic !

coll_3_87



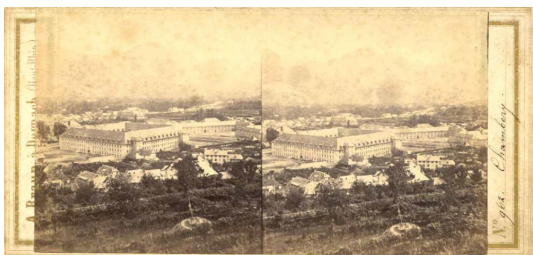
(Série 37)

« 1026 - Glacier de Bois » par Braun

Glacier

Au dos, manusc à l'encre : « Glacier des bois », au crayon, écriture maladroite : « glaciers ». . Figure au catalogue de la maison Gaudin à partir de 1860 (cf La Lumière 20 Oct 1860)

coll_3_88



(Série 37)

« 962 - Ville de Chambéry ». Panorama par Braun

Chambéry. Panoramic view

Au dos manusc à l'encre : « Ville de Chambéry », et au crayon écriture maladroite : « Ville à Chambéry ». Figure au catalogue de la maison Gaudin à partir de 1860 (cf La Lumière 20 Oct 1860)

coll_3_89



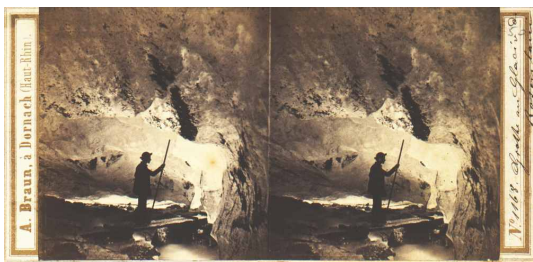
(Série 37)

« 974 - Cascade de Grésy, près d'Aix » par Braun

Waterfall of Grésy, near Aix

Au dos, manusc à l'encre : « Cascade de Grésy, près d'Aix » et au dessous au crayon écriture maladroite : « baraque » sic ! . Figure au catalogue de la maison Gaudin à partir de 1860 (cf La Lumière 20 Oct 1860)

coll_3_92



(Série 37)

Suisse - « 1168 - Grotte au glacier de Rosenlaui » par Braun.

Switzerland. Cave at the glacier of Rosenlaui.

coll_3_93



(Série 37)

« 1053 - Cascade de Bérard » par Braun

Waterfall of Bérard

Figure au catalogue de la maison Gaudin à partir de 1860 (cf La Lumière 20 Oct 1860)

coll_3_115



(Série 37)

« N° 1043. Glacier des Bois ». par Braun

Glacier

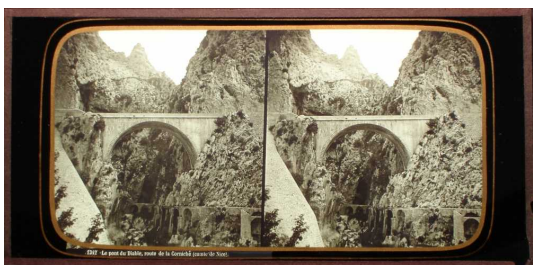
Figure au catalogue de la maison Gaudin à partir de 1860 (cf La Lumière 20 Oct 1860)

coll_42_1



(Série 49)
« 266 - Grande cascade au cirque de Garvanie » . Pyrénées. par « FERRIER
père, fils et SOULIER »
Pyrénées, waterfall in the cirque of Gavarnie

coll_43_2



(Série 49)

« 1342 - Le Pont du Diable, route de la Corniche. (Comté de Nice) » Par Ferrier & Soulier.

County of Nice. The bridge of devil.

coll_43_4

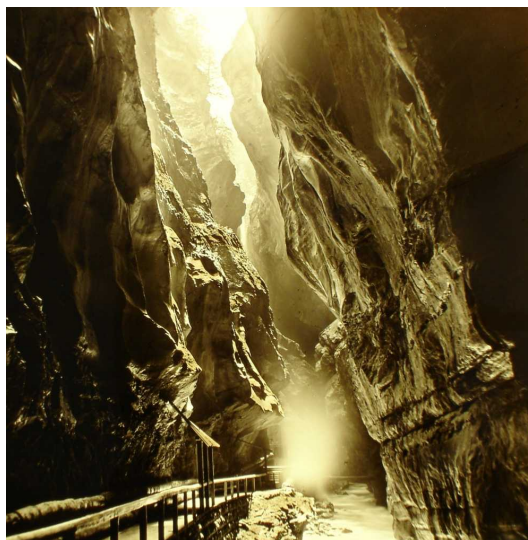


« 1535 - Engadine. Séracs du glacier de Pers ». Suisse
Switzerland. Engadine. Seracs on the glacier of Pers

Au dos, étiquette blanche manuscrite à l'encre : « Engadine - Séracs du glacier
/ de Pers
1535 »

Éditeur Lachenal & Favre ? Dans les Catalogues de Lachenal & Favre de 1871
et 1874, les vues des Alpes commencent à 1501.

coll_43_5



« 1631 - Gorge de la Tamina à Pfoeffers, N°1, Saint-Gall, Suisse.» Par Ferrier, soulier, Léon & Lévy

Gorge of the Tamina at Pfoeffers. Saint-Gall in Switzerland

Figure pour la première fois dans le catalogue FSL de 1864.

Commentaires :

1. Cette vue possède le numero 4631

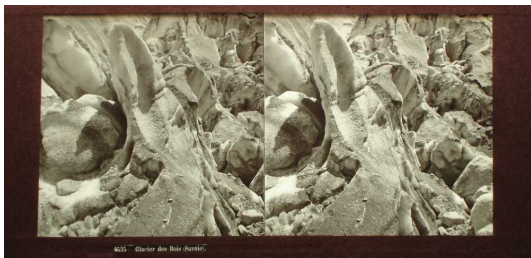
coll_43_11



« 4941 - Vue sur le glacier supérieur de Grindelwald. Suisse » par « FERRIER
p.f. & SOULIER, J.LEVY
SR »

Switzerland. Glacier of Grindelwald

coll_43_14



« 4535. Glacier des Bois. (Savoie). Par Ferrier, Soulier, Lévy.
France. Savoie. Glacier of the woods.

Tirage tardif semble-t-il

coll_43_16



(Série 42)

Suisse - 646 - Glacier intérieur de Rosenlauï. par Ferrier

Switzerland. Internal glacier of Rosenlauï.

Sur la tranche du haut, imprimé en caractères dorés sur le papier : « 646 - Glacier intérieur de Rosenlauï »

coll_43_17



(Série 42)

Savoie. 812 - Gorge de la Sallanches. par Ferrier

France. Savoie. Gorge of the Sallanches

Sur la tranche du haut, imprimé en caractères dorés sur le papier : « 812 - Gorge de la Sallanches (Savoie) »

coll_43_18



(Série 42)

Savoie. 838 - Cascade de l'Arve à la montée des Tines (vallée de Chamouni).
Vallée de Chamonix

France. Savoie. Waterfall of the Arve ...

Sur la tranche du haut, imprimé en caractères dorés sur le papier : « 83[8] -
Cascade de l'Arve à la montée des Tines (vallée [de Chamouni]) »

coll_43_19



« 4481 Grotte de glace au glacier du Rhône (Suisse) » par « FERRIER père[,] fils et SOULIER »

Switzerland. Cave of ice at the glacier of Rhône

coll_43_21



(Série 42)

France. Pyrénées. « 230 - Torrent du pont de Disco aux Eaux-Bonnes (Pyrénées)
» par Ferrier.

France. Pyrénées. Torrent at the
bridge of Disco, at Eaux-Bonnes.

Sur la tranche du haut, imprimé en doré : « [2]30 - Torrent du pont de Disco
aux Eaux-Bonnes (Py[rénées]) »

coll_43_22



(Série 42)

Suisse - « Chute inférieure du

Reichenbach » par Ferrier

Switzerland. Waterfall of Reichenbach.

Sur la tranche du haut, imprimé en caractères dorés sur le papier : « [] Chute inférieure du Reichenbach [] »