

Photographies stéréoscopiques
(<http://photostereo.org>).
Recherche par mots clés : 19 : Egypte ~Nubie
(Egypt ~Nubia)

Francis Dupin

18 janvier 2026

Fichier créé le : 18/01/2026

coll_2_109



(Série 15)

L'alphabet des costumes. E - Egyptiens. Par Furne & Tournier

Alphabet illustrated by
costumed persons. E - Egyptians

coll_3_96



(Série 28)

Egypte & Nubie. « 1131 Vue générale
de Philae ».

Par Frith.

View of Philae

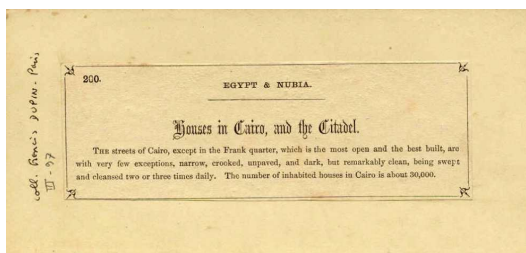
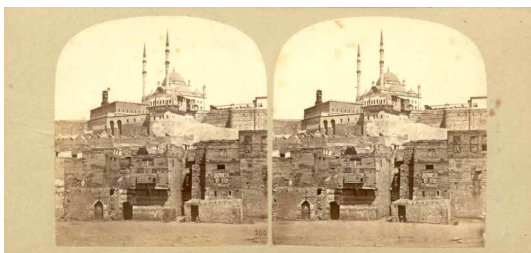
Au dos, étiquette blanche imprimée 60x9 mm « 1131
Vue générale de Philae »

Description longue en anglais : Egypte & Nubie. « 1131 Vue générale
de Philae ».

Par Frith

N°131 ?

coll_3_97

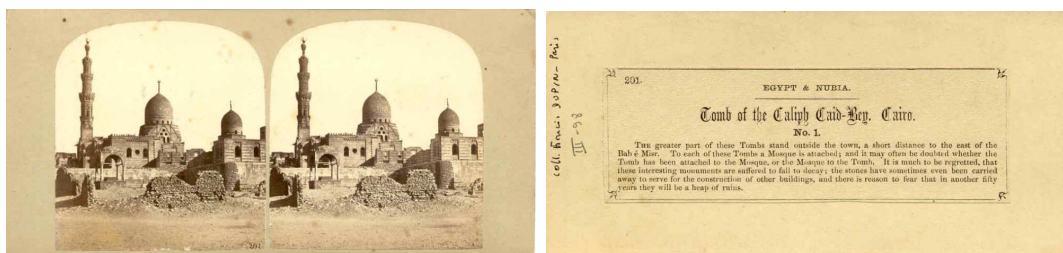


(Série 28)

Egypte & Nubie. Maisons et citadelle du Caire N° 200. Par Frith

« Views in Egypt and Nubia. N° 200. Houses in Cairo and the Citadel »

coll_3_98

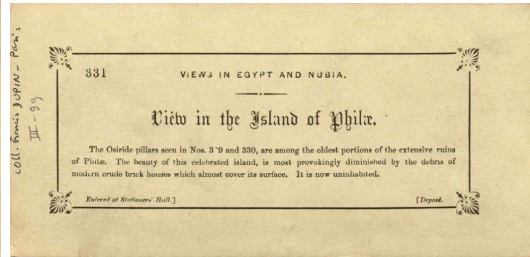
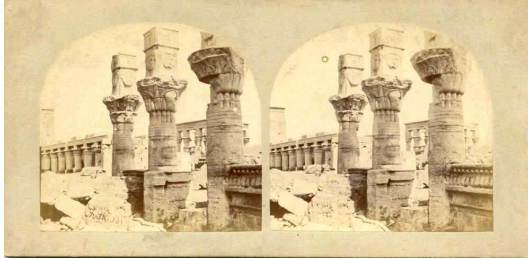


(Série 28)

Egypte & Nubie. Tombe du calife Ben Caid au Caire. N°201. Par Frith

« Views in Egypt and Nubia. N° 201. Tomb of the Caliph Caid Ben. Cairo. N°1 »

coll_3_99

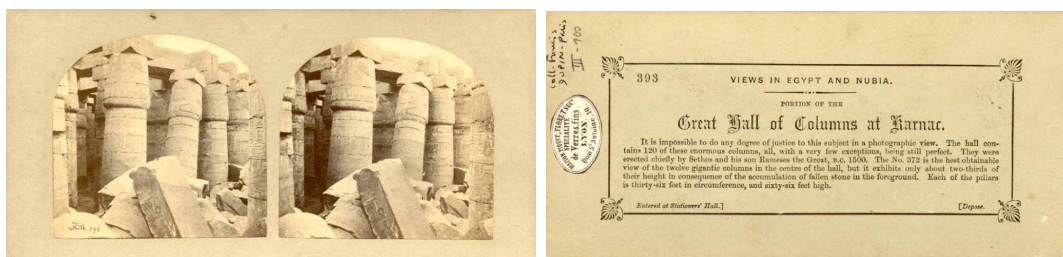


(Série 28)

Egypte & Nubie. Ruines prises dans l'île de Philae. N°331. Par Frith

« Views in Egypt and Nubia. N° 331. View in the island of Philae »

coll_3_100

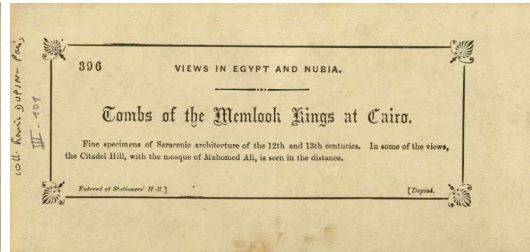
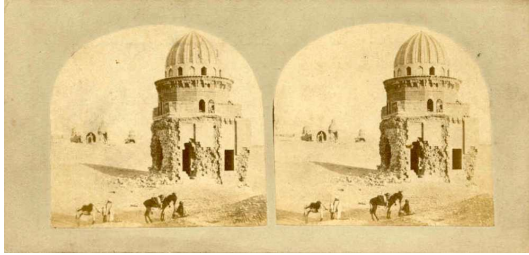


(Série 28)

Egypte & Nubie. Vue d'une partie de la grande salle à Karnak. N°393. Par Frith
« Views in Egypt and Nubia. N° 393. Great hall of columns at Karnac »

Au dos, étiquette imprimée blanche ovale 25x17 mm « Maison Piquet, Floret,
spécialité de verres fins. Lyon ... »

coll_3_101



(Série 28)

Egypte & Nubie. Vue des tombeaux des rois mamelouks au Caire. N°396. Par Frith.

« Views in Egypt and Nubia. N°396. Tombs of the Memlook kings at Cairo »

coll_3_102



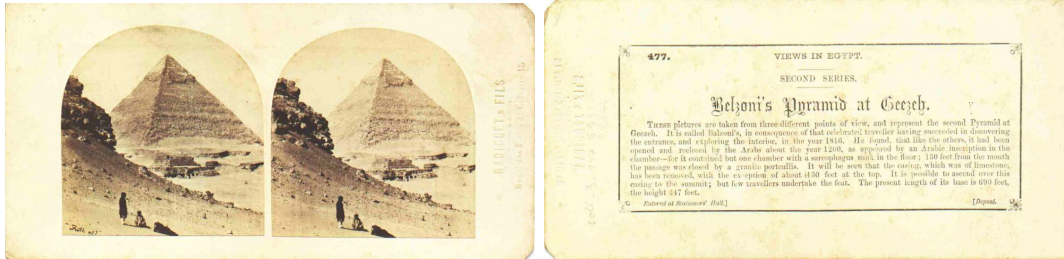
(Série 28)

Egypte - «1161. Une partie de la salle des colonnes au temple de Karnak, à Thèbes (N°1) »
par Frith N° 161 ?

Egypt- Columns salon at Karnak.

Au dos, étiquette imprimée blanche 91x10 mm : « 1161
Une partie de la salle des Colonnes au temple de Karnak, / à Thèbes (n°1) »

coll_3_117



(Série 28)

Egypte. 477 - Pyramide de Balzoni. (Pyramide de Khéphren) . Par Francis Frith

Egypt : The pyramid of
Khephren at Gizeh.

Timbre sec « RADIGUET & FILS / — / Boul't des Filles du Calvaire 15 ».
Au dos, explicatif imprimé.

coll_43_6



(Série 28)

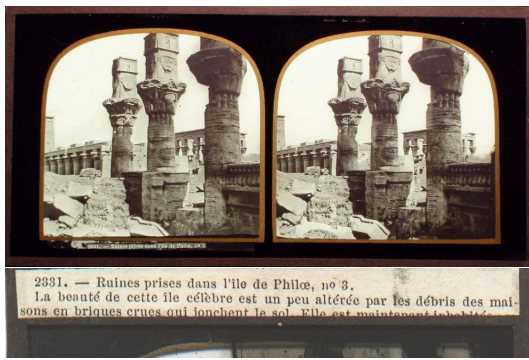
Egypte et Nubie - « 2388 - Vue du Sphinx et de la grande pyramide, à Gizeh, N°2 » Par Frith (N°388), ed Ferrier & Soulier

Egypt and Nubia - . View of the sphinx and the tall pyramid of Gizeh

Au dos, étiquette blanche imprimée 75x13 mm : « 2388 - [Vue] du Sphinx et de la Grande Pyramide à Gizeh, n°2. / Le Sphinx [dont] la base a été découverte plus d'une fois

pendant ces [der-] / nières années, est de nouveau presque entièrement caché par les s[ables] / mouvants, et l'entrée à un petit temple, creusée dans un rocher de pi[erres] / [sa]blonneuses, entre ses pattes de devant, n'est pas visible non plus[...] / [...]ème raison. » et étiquette blanche rectangulaire 34x13 mm : « CAM Opticien, rue de la Paix à Paris ... »

coll_43_7



(Série 28)
Egypte et Nubie - « 2331 - Ruines prises dans l'île de Philae, N°3 » par Frith
(N°331), ed Ferrier & Soulier

Egypt. and Nubia -
Ruins in Philae island.

Au dos, étiquette blanche imprimée 79x8 mm : « 2331.- Ruines prises dans l'île de Philoe n°3. / La beauté de cette île célèbre est un peu altérée par les débris des mai-/sons en briques crues qui jonchent le sol. Elle est maintenant [inhabitée] »

coll_43_8



(Série 28)

Egypte et Nubie - « 2355 - Vue du temple d'Edfou, de la période grecque, N°1.
» par Frith (N°355), ed Ferrier & Soulier

Egypt and Nubia - . Temple of Edfou

coll_43_9



(Série 28)

Egypte et Nubie - « 2320 - Vue du temple de Dandour (Nubie) » par Frith (N°320), ed Ferrier & Soulier.

Egypt and Nubia - t. Temple of Dandour (Nubie)

Au dos, étiquette blanche imprimée 70x12mm. 5 lignes de texte devenu en grande partie illisible

coll_43_10



(Série 28)

Egypte et Nubie - « 2326 - Temple de Kardassy, N°1 (Nubie) » par Frith (N°326),
ed Ferrier & Soulier.

Egypt and Nubia - . Temple of Kardassy (Nubie)

Au dos, étiquette blanche imprimée 79x7 mm « 2326 - Temple Kardassy,
n°1 (Nubie). / Ruines d'un petit temple d'une grande beauté pittoresque, de la période
ptoléméenne. / Ptoléméenne.