

Photographies stéréoscopiques
(<http://photostereo.org>).
Recherche de la série : 74

Francis Dupin

2 janvier 2026

Fichier créé le : 02/01/2026

coll_1_284



Paris - Panorama pris de la butte Montmartre. Signature « L.F »
Tirage Leautté Frères.

[Indexation sur stereotheque.fr](http://Indexation.sur.stereotheque.fr)

Paris - Panoramic view from Montmartre.
Edited by Leautte brothers

Le premier bâtiment à l'enseigne «Commerce de vins Traiteur» deviendra la guinguette « À l'échelle de Jacob », située 2-2bis rue Jacob. Merci à Jean-Pierre Ducatez.

Au dos : «Paris à vol d'oiseau n° 2» De la même écriture : initiales «ALC n° 19 ».

Anciennement, vue jlc_1_5.

Déposé à la BN par Leautte. Cote Vx144 boîte 13, DL 2935 1858, sur carton type **coll_1_274** légende au crayon au dos dans la longueur : «Paysage près de Paris» et à l'encre : N°93. Microfilm : ICR-02335 bobine 1084

Vue identique sur carton blanc : **coll_1_339**

Cette vue figure aussi dans le catalogue Gaudin de septembre 1856 (BNF V-39956) Paris et environs série J.C (Jules Couppier)

N°49 Vue prise à Montmartre (balançoires). Cette vue sur verre est dans le fonds du Musée Carnavalet, publiée dans Giovanni Fanelli - Barbara Mazza, Paris animé, Paris instantané. Édition Ouest-France 2014, Vue 69 p.92. Vue coloriée. Le long du bord gauche, églomisé «Breveté S.G.D.G». Entre les 2 vues, à l'encre blanche manuscrite : «Vue prise à Montmartre» et sous la vue de droite, «5».

Cette vue se trouve aussi sur le site internet de Roger Viollet. N° inventaire Ph 15846 (fonds Musée Carnavalet).

<http://www.roger-viollet.fr/fr/asset/fullTextSearch/search/balan%C3%A7oires/page/1#nb-result>

coll_1_355



Paris - Les Tuileries et le pavillon de flore, vus du port de Solférino. Duboscq-Soleil, ca 1852. [Indexation sur stereothèque.fr](http://indexation.stereothèque.fr)

Paris - Tuileries Palace and Marsan Wing from the bank of Solférino.

Probablement lithographie à partir d'un daguerréotype ou d'un négatif sur verre. Attribué à Duboscq-Soleil ou Ferrier, ca 1852.

Pour l'attribution à Duboscq-Soleil, cf livre "Paris en 3D" Catalogue expo du musée Carnavalet. 2000. page 46. Cette vue se trouve aussi classée à la BNF à Duboscq (?). Microfilm ICR 2316 bobine 1068. L'ex. BNF porte au coin haut gauche à l'encre blanche «25.» et en tout petit dans l'angle bas droit : «RB».

Le sujet très particulier fait penser à une vue de Bertrand, catalogue Gaudin de septembre 1856 (BNF V-39956) Paris et environs Série B N°84 Une grue sur le Quai d'Orsay."

coll_41_27



Paris - Ponts sur la Seine. Vue prise de l'église Saint Gervais. Photographie

Bertrand ?

Paris - Bridges on the Seine. From Saint Gervais church. Foreground : Grèves footbridge.

Premier plan : Passerelle de Grèves, puis Pompe Notre Dame adossée au pont Notre Dame en démolition.

Au fond, Pont Neuf. A gauche, Quai aux fleurs, palais de Justice, église de la Sainte Chapelle.

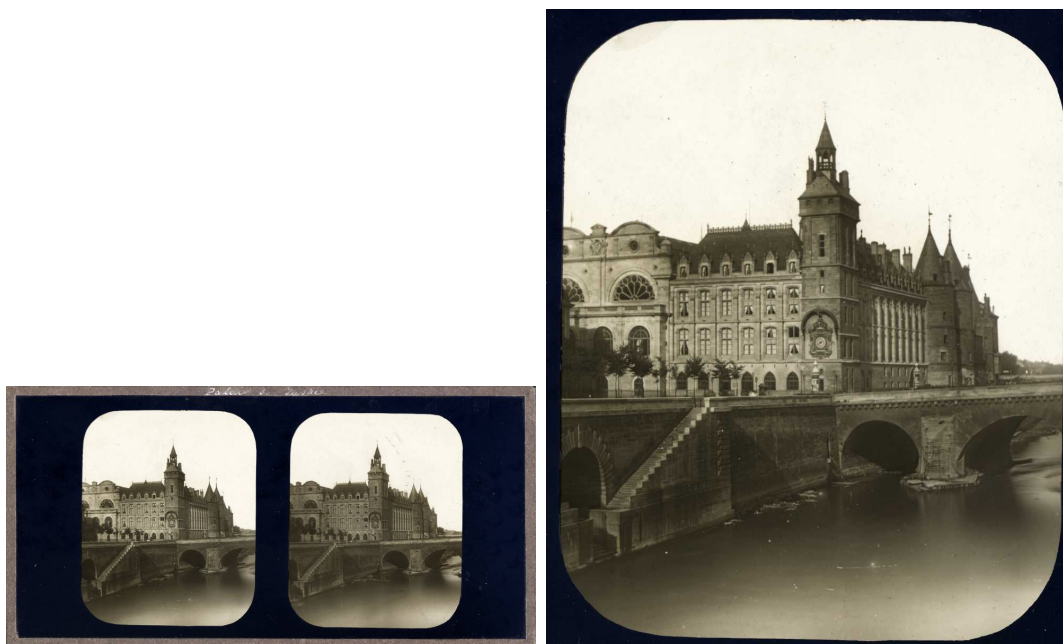
Prise de vue : vers juin 1853 (démolition de l'ancien pont Notre-Dame). Remarquer aussi que la couverture du toit de l'église de la Sainte-Chapelle est enlevée. Il est reposé à partir de Juillet 1853. Palais de justice : Le fronton de la salle des Pas-Perdus n'est pas encore refait. Seule une bâche est tendue. Voir aussi les vues

[coll_41_13](#) [coll_1_9](#) [coll_1_144](#) [jlc_1_6](#)

À cause de l'encadrement, il pourrait s'agir de la vue qui figure au catalogue Gaudin de septembre 1856 (BNF V-39956) Paris et environs série B N°45 Panorama des huit ponts.

Montage épais. Probablement en 3 verres.

coll_41_28

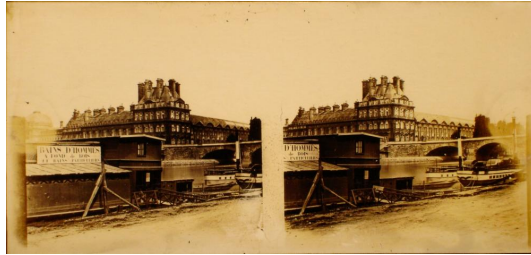


Paris. Pont au Change et
Palais de Justice. Photographie Bertrand ?

Paris. The bridge «Pont au Change» and the Law Courts.

En haut, entre les vues, manuscrit à l'encre blanche : «Palais de Justice». Montage fin en deux plaques. Figure dans le catalogue Gaudin de septembre 1856 (BNF V-39956) Paris et environs série B N°41 La tour de l'Horloge, au palais de justice

coll_41_29



Paris - Les Tuileries et le pavillon de flore, vus du port de Solférino. Photographie Bertrand

Paris - Tuileries Palace and Marsan Wing from the bank of Solférino.

Au premier plan, péniche transformée en bains. La pancarte indique : «Bains d'hommes à fond de bois et bains particuliers»

Légende manuscrite à l'encre blanche au recto sur la bordure en papier du haut : «Le pavillon de Flore». Le montage des vues de cette série est très inhabituel : le verre positif est collé en plusieurs points contre le premier verre. . Sur la vue [coll_41_27](#), les points de fixation ayant altérés la peinture noir sont très visibles. Montage en 3 verres. épaisseur 5 mm. Figure dans le catalogue Gaudin de septembre 1856 (BNF V-39956) Paris et environs série B N°16 Tuileries, pavillon de Flore

coll_41_31



« Rampe de Meudon ». Photographe Bertrand.

Meudon

Montage épais, en 3 verres.

Tirage Bertrand.

Figure dans le catalogue Gaudin de septembre 1856 (BNF V-39956) Paris et environs Série B N°75

coll_41_35



Montmartre. « Vue prise à Montmatre »

Photographe Bertrand

Montmartre.

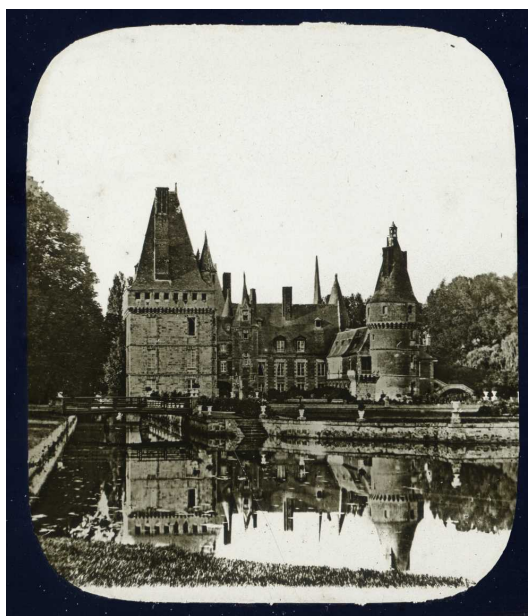
La vue est prise du Chemin des 2 frères, qui relie l'avenue Junot (juste à côté du 21 av Junot où se trouve le rocher de la Sorcière = croix sur le plan) à la rue Lepic. Au fond, le coude de la rue Lepic. Merci à Rémi Philibert pour la localisation.

Fêlure vue gauche sur le verre avant (pas sur l'émulsion).

Il s'agit très certainement de la vue qui figure au catalogue Gaudin de septembre 1856 (BNF V-39956) Paris et environs série B N°25 Chemin creux, à Montmartre

Provenance : collection José Luis Calvelo (Madrid). 2002

coll_43_30



France. Château de Maintenon.

Photographie ou tirage Bertrand

France. Casle of Maintenon. Edited by Leautté brothers ?

Montage épais, en 3 verres.

Cette vue est connue sur carton noir L.F type **Série 9**, ainsi q'en gravure inversée (contre-type). Vue déposée sur papier beige par Léautté. (BNF Microfilm ICR-02335 bobine 1084. DL illisible), et déposée par Ninet sur simple carton vert : microfilm ICR-02341 bobine 1090, DL 4269 année [1857].

La présentation, avec le titre

écrit à l'encre blanche entre les vues laisse penser que la vue figure au catalogue Gaudin de septembre 1856 (BNF V-39956) Paris et environs série B N°86 Château de Maintenon.

Il faut admettre que cette vue, qu'on retrouve sous divers supports et éditions a eu une existence particulièrement complexe !