

Photographies stéréoscopiques
(<http://photostereo.org>).
Recherche de la série : 7

Francis Dupin

2 janvier 2026

Fichier créé le : 02/01/2026

coll_1_76



Paris - « Colonne de Juillet. Place de la Bastille. » Par Bisson Frères. Le cartonnage est strictement identiques à celui des vues attribuées à Henri PLAUT.

[Indexation sur stereotheque.fr](http://Indexation.sur.stereotheque.fr)

Paris - Bastille place. August column

au dos, tampon 2x29 mm « BISSON FRERES PHOTOG. »

coll_1_88



Paris - Pont des Saint pères. Pont du Carrousel. Attribué à Henri Plaut. cf
photo [coll_1_193](#)

[Indexation sur stereothèque.fr](#)

Paris - « Saints pères bridge », named also Carrousel bridge

coll_1_137



Fontainebleau - Façade du château. Attribué à Henri Plaut. cf vue coll_1_193

[Indexation sur stereotheque.fr](http://Indexation.sur.stereotheque.fr)

Fontainebleau- The castle

coll_1_193



Paris - Ecole des Beaux Arts

[Indexation sur stereotheque.fr](http://Indexation.sur.stereotheque.fr)

Paris - « Beaux Arts » school. Attribué à Henri Plaut.

Sur le cartonnage, en bas à droite, initiales «H.P
(Henri Plaut).»

coll_1_211



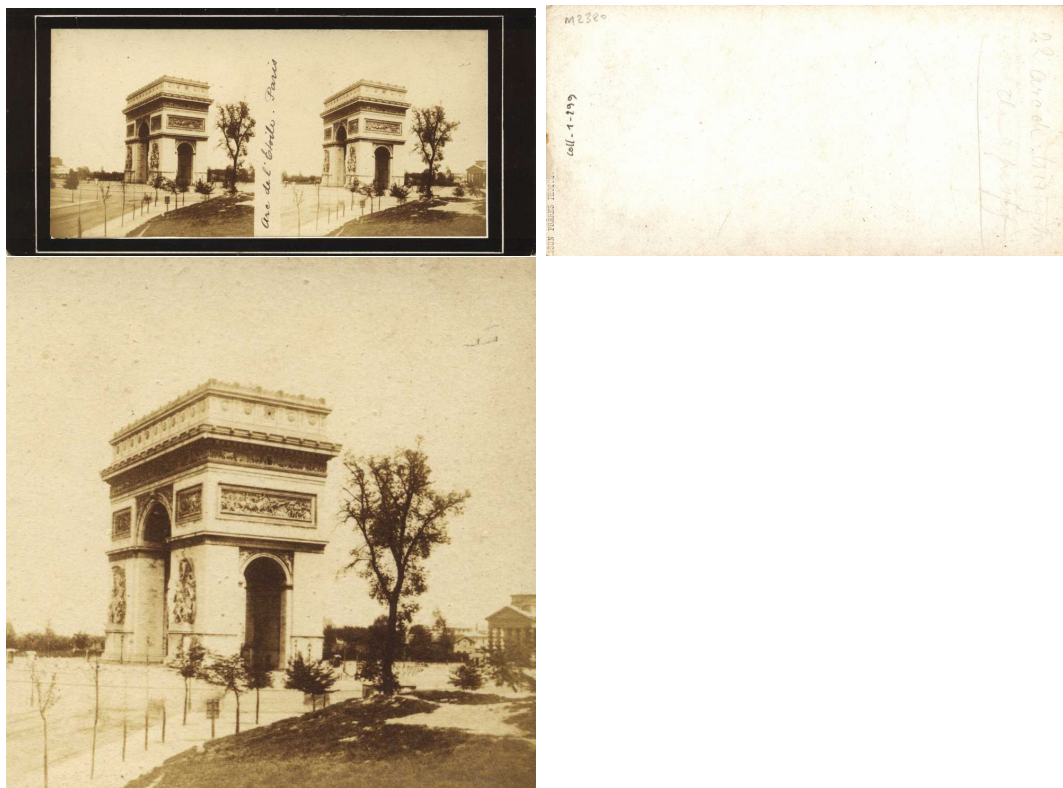
Paris - Arc de triomphe de L'Etoile. Détail du bas relief « Le triomphe » par Cortot. Photo attribuée à Henri Plaut

[Indexation sur stereotheque.fr](http://indexation.sur.stereotheque.fr)

Paris - Triumphal arch. Detail of « the triumph » by Cortot.

En bas à gauche, initiales « H.P » (Henri Plaut)

coll_1_299



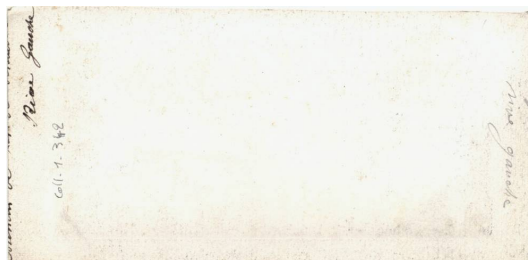
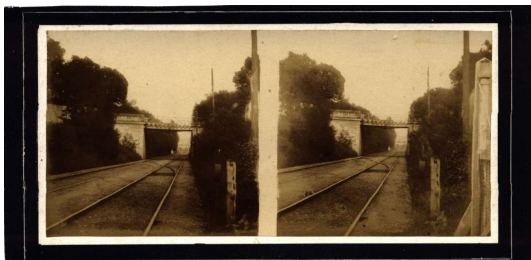
Paris - Arc de triomphe de l'Etoile. Par Bisson Frères. Le cartonnage est strictement identiques à celui des vues attribuées à Henri PLAUT.

[Indexation sur stereotheque.fr](http://Indexation.sur.stereotheque.fr)

Paris - Triumphal arch.

au dos, tampon 2x29 mm « BISSON FRERES PHOTOG. » et manuscrit au crayon : « 22 arc de triomphe / de profil ». La légende entre les vues a été rajoutée à l'encre.

coll_1_342



Paris - Chemin de fer de ceinture, rive gauche.
Attribué à Henri Plaut

[Indexation sur stereotheque.fr](http://Indexation.sur.stereotheque.fr)

Paris - Train.

Au dos, manuscrit à l'encre et au crayon, début de légende tronquée à cause d'un redécoupage de la vue, et seconde ligne : «rive gauche»

coll_1_343



Paris - Pont des Saint pères. Pont du Carrousel.

Bain

Attribué à Henri Plaut.

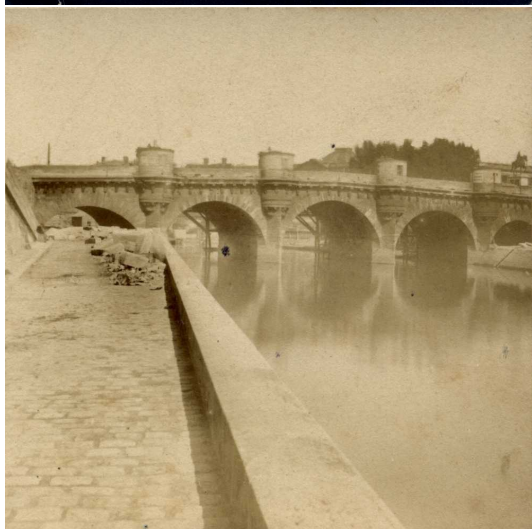
[Indexation sur stereotheque.fr](http://Indexation.sur.stereotheque.fr)

Paris - « Saints pères bridge », named also Carrousel bridge.

Bath

Au dos, manuscrit au crayon : «Ogle» ou «Agle».

coll_1_344



Paris - Pont Neuf. Petit bras
Attribué à Henri Plaut.

[Indexation sur stereothèque.fr](http://Indexation.sur.stereothèque.fr)

Paris - The «New bridge»

Le petit bras est encore pourvu des boutiques logées dans les piles. Celles-ci sont en démolitions fin mars 1854. cf journal «Le Siècle» N°6657 du 21 mars 1854 : « L'année 1853 a vu terminer les travaux de la partie du Pont Neuf qui se développe entre le terre-plein et le Quai de Conti ; on va immédiatement entreprendre ceux qui sont nécessaires pour la reconstruction de la partie de cet édifice comprise entre le quai des Augustins et des Orfèvres. Déjà les dernières boutiques qui s'élevaient à l'aplomb des piles sont en pleine démolition. Ces loges ou boutiques avaient été construites en 1775, sur les dessins de Soufflot, à l'époque où l'on fit de grandes réparations au Pont Neuf, pour abaisser et rétrécir les demi-lunes qui laissaient un emplacement vague, ordinairement rempli d'immondices. Le revenu des vingt boutiques avait été abandonné à l'Hôtel-Dieu de Paris ; elles sont démolies par suite d'un arrangement conclu entre l'administration municipale et celle

de l'assistance publique. (...)»

Au dos, manuscrit au crayon : «Ogle» ou «Agle». et à l'encre : «2/6»

coll_3_118

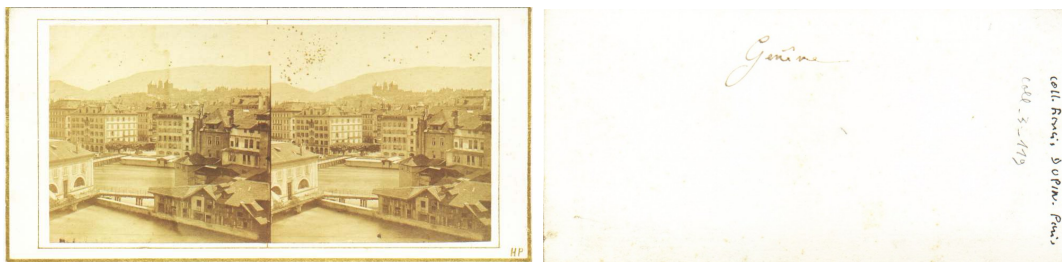


Portugal - 56 - Palais mauresque à Cintra. Par Henri Plaut.

Portugal - Moorish palace at Cintra.

Provenance : Cette vue ne fait plus partie de ma collection. Vendue.

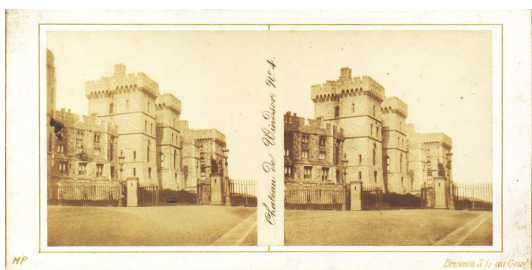
coll_3_119



Suisse - Genève. Par Henri Plaut.
Switzerland. Geneva.

Au dos, à l'encre «Genève».

coll_3_120



Grande Bretagne - Le château de Windsor. N°4. Par Henri Plaut.
Great Britain - The castle of Windsor.

jlc_1_20



Paris - Les Tuileries et l'arc de triomphe du carrousel. Signature « H.P »
(Henri Plaut)

Paris - arch of the carrousel

Légende entre les vues : « Arc de triomphe du Carrousel ». Légende au dos
éventuelle non communiquée.

Provenance : collection José Luis Calvelo (Madrid). 2001 - 2002

jl_c_1_21



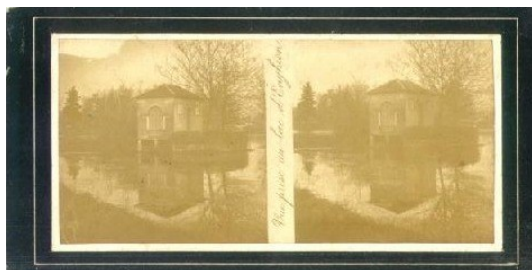
Paris - L' Hôtel de ville et la passerelle de Grèves. Signature « H.P » (Henri Plaut)

Paris - The town council

Légende entre les vues : « Hôtel de ville de Paris ». Légende au dos éventuelle non communiquée.

Provenance : collection José Luis Calvelo (Madrid). 2001 - 2002

jl_c_1_22



Région parisienne - Enghien les Bains. « Vue prise au lac d'enghien »
Attribuée à Henri Plaut.

Area of Paris. Enghien. The lake

Légende entre les vues : « Vue prise au lac d'enghien ». Légende au dos éventuelle non communiquée.

Provenance : collection José Luis Calvelo (Madrid). 2001 - 2002

jl_c_1__25



Paris - Hôtel de Salm. Palais de la Légion d'Honneur.

Paris - Private mansion of Salm

Légende éventuelle au dos non communiquée.

Provenance : collection José Luis Calvelo (Madrid). 2002

jlc_2_10



Portrait de femme assise, une raquette à la main, un livre sur les genoux.

Portrait of a young lady, a racket on her hands, a book on her knees.

En bas à gauche, initiales « P.H » (Attribué à Henri Plaut)

Provenance : collection José Luis Calvelo (Madrid). 2002

jl_c_2_11



Femme à cheval et homme maintenant le cheval.

Lady on a horse and a man keeping
the head of the horse

En bas à gauche, initiales « H.P » (Henri Plaut)

Provenance : collection José Luis Calvelo (Madrid). 2002

jl_c_2_12



Portrait de deux danseurs.

Portrait of two dancers.

En bas à gauche, initiales « H.P » (Henri Plaut). En bas à droite : « Breveté S.G du Gouv't »

Provenance : collection José Luis Calvelo (Madrid). 2002