

Photographies stéréoscopiques  
(<http://photostereo.org>).  
Recherche de la série : 43

Francis Dupin

2 janvier 2026

*Fichier créé le : 02/01/2026*



---

coll\_1\_304



Paris - Eglise Saint Gervais. Signature « L.F. » Tirage Leautté Frères.  
[Indexation sur stereotheque.fr](http://indexation.sur.stereotheque.fr)

Paris - Saint Gervais church. Edited by Leautte brothers.

Au dos, au crayon : «Séries 3 / (9) / 18.11 /1863» «Eglise St Gervais» et à l'encre en petit caractère : «N°5498»

---

coll\_1\_305



Paris - Eglise des Invalides. Le dôme. Signature « L.F. » Tirage Leautté Frères.  
[Indexation sur stereotheque.fr](http://Indexation.sur.stereotheque.fr)

Paris - Invalides church. The vault.  
Edited by Leautte brothers.

Au dos, au crayon : «Séries 3 / (4) / 10.11 / 1863» «Dôme des Invalides» et  
«(3)». A l'encre en petits caractères : «N°5498»

---

coll\_1\_332



Paris. Panorama de la Villette.  
Tirage Leautté Frères.

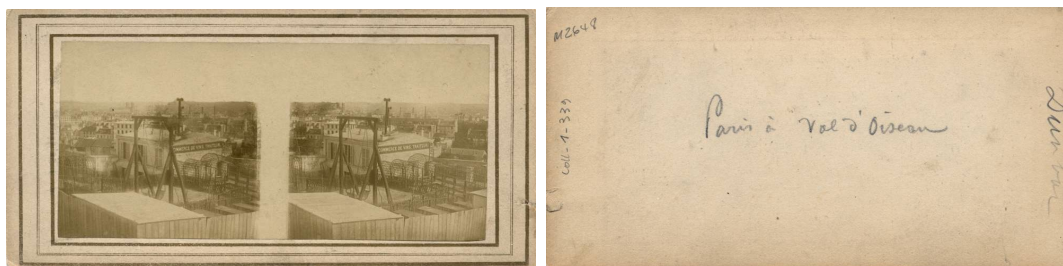
[Indexation sur stereotheque.fr](http://Indexation.sur.stereotheque.fr)

Paris. Panoramic view of the north of Paris (Villette). Edited by Leautte brothers

Au dos au crayon : «La Villette à vol d'oiseau»

---

coll\_1\_339



Paris - Panorama pris de la butte Montmartre. Signature « L.F »  
Tirage Leautté Frères.

[Indexation sur stereotheque.fr](http://Indexation.sur.stereotheque.fr)

Paris - Panoramic view from Montmartre.  
Edited by Leautte brothers

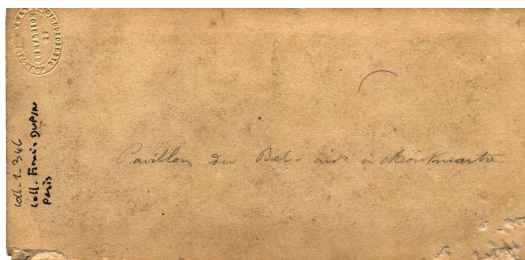
Au dos au crayon : «Paris à vol d'oiseau» et «Dunbar»

Déposé à la BN par Leautte. Cote Vx144 boîte 13, DL 2935 1858, sur carton type **coll\_1\_274** légende au crayon au dos dans la longueur : «Paysage près de Paris» et à l'encre : N°93. Microfilm : ICR-02335 bobine 1084

Vue identique sur carton noir : **coll\_1\_284**

---

coll\_1\_346



Montmartre. La rue des Trois Frères et le Pavillon du Bel air.  
[Indexation sur \*stereothèque.fr\*](http://indexation.stereothèque.fr)

Montmartre

Légende au dos dans la longueur, manuscrite au crayon : «Pavillon du Bel-air  
à Montmartre»

Timbre sec ovale 25 x 17 mm : «London Stereoscopic Company / 54 / Cheapside»

Le bâtiment surmonté d'un dôme est le Pavillon du Bel Air d'après la légende.  
On le retrouve à gauche des escaliers de la rue  
**Drevet** (BNF Cote Vx144 4° boîte 13. DL 1857-5398 déposée par Koeniger et  
Foucher

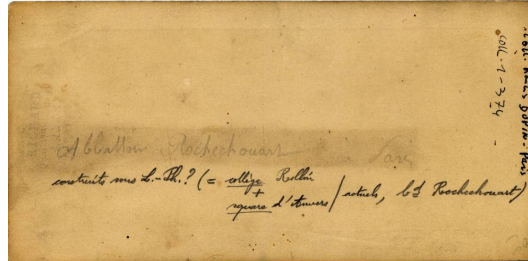
Vue déposée par Léautté (BNF Microfilm ICR-02335 bobine 2084-Leautté, France

non id. DL 1858-190).

Vue similaire : **coll\_1\_287**



coll\_1\_374



Montmartre, les abattoirs de Rochechouart. Signature « L.F. » Tirage Leautté Frères.

laughterhouse of Montmartre.

Au dos, manusc à l'encre : « Abbatoir Rochechouart à Paris »  
et informations sur la localisation dans une graphie récente.

---

jl\_c\_1\_3



Paris - Eglise Saint Germain l'auxerrois. Signature « L.F. » Tirage Leautté Frères.

Paris - Saint Germain l'auxerrois church.  
Edited by Leautte brothers.

Provenance : collection José Luis Calvelo (Madrid). 2001 - 2002

---

jlc\_1\_4



Paris - Pont Neuf. Statue de Henri IV. Signature « L.F. » Tirage Leautté Frères.

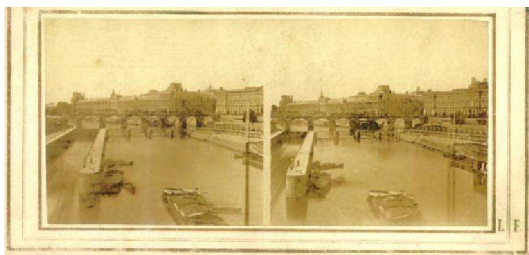
Paris - the «New Bridge » . Henri IV statue. Edited by Leautte brothers.

Vue déposée par Leautté sur carton beige, BNF cote Vx144 boîte 17, DL 1858-17. Au crayon dans la longueur : «Henri IV sur le Pont Neuf», à l'encre : «N°6»

Provenance : collection José Luis Calvelo (Madrid). 2001 - 2002

---

jlc\_1\_11



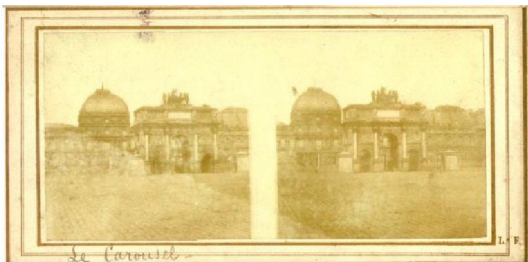
Paris - Ecluse du quai de Conti. Signature « L.F. » Tirage Leautté Frères.  
Paris - Bank of Conti. The lock. Edited by Leautte brothers.

Légende éventuelle non communiquée.

Provenance : collection José Luis Calvelo (Madrid). 2001 - 2002

---

jlc\_1\_12



Paris - Les Tuileries et l'arc de triomphe du carrousel. Signature « L.F. »  
Tirage Leautté Frères.

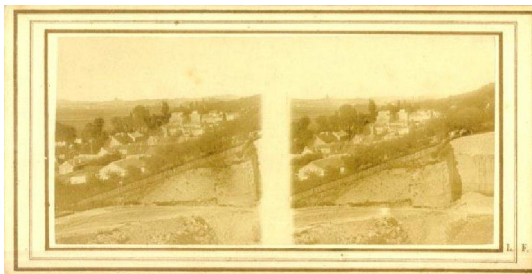
Paris - Tuileries castle and arch of the carrousel.  
Edited by Leautte brothers.

Légende éventuelle non communiquée.

Provenance : collection José Luis Calvelo (Madrid). 2001 - 2002

---

jlc\_1\_13



Région parisienne. Paysage aux environs de Paris. Signature « L.F. » Tirage Leautté Frères.

Area of Paris. Landscape.

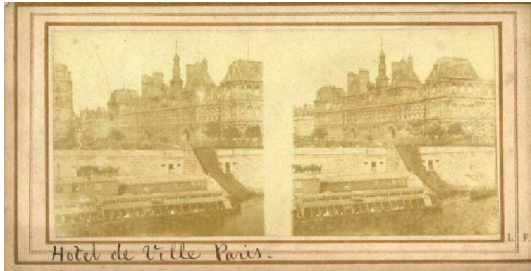
Edited by Leautte brothers.

Au dos, légende : «Paysage aux environs de Paris »

Provenance : collection José Luis Calvelo (Madrid). 2001 - 2002

---

jlc\_1\_14



Paris - L' Hôtel de ville et la passerelle de Grèves. Signature « L.F. » Tirage Leautté Frères.

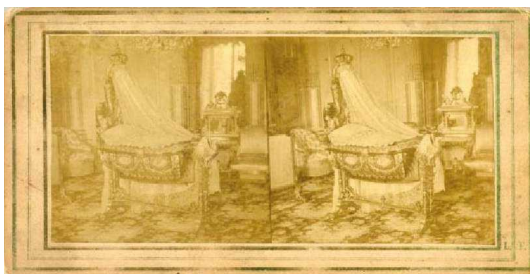
Paris - The town council.  
Edited by Leautte brothers.

Légende éventuelle non communiquée. La présence de la passerelle de grèves permet de dater la prise de vue d'avant Octobre 1854

Provenance : collection José Luis Calvelo (Madrid). 2001 - 2002

---

jl\_c\_1\_15



Paris - Château des Tuileries. Berceau du prince impérial. Signature « L.F. »  
Tirage Leautté Frères.

Paris - Tuileries Castle.  
Cradle of the Imperial Prince.  
Edited by Leautte brothers.

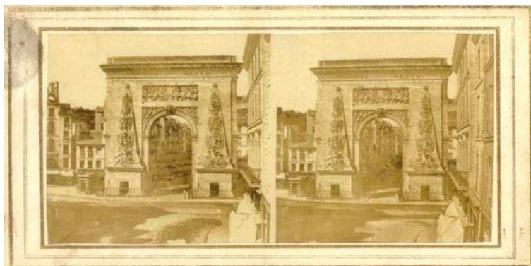
Au dos, légende : « Berceau du prince impérial »

Provenance : collection José Luis Calvelo (Madrid). 2001 - 2002



---

jl\_c\_1\_16



Paris - Porte Saint Denis. Signature « L.F. » Tirage Leautté Frères.

Paris - Saint Denis gate. Edited by Leautte brothers.

Légende éventuelle non communiquée.

Provenance : collection José Luis Calvelo (Madrid). 2001 - 2002

---

jlc\_1\_18



Paris - Le Louvre. Pavillon Turgot.. Signature « L.F. » Tirage Leautté Frères.

Paris - The Louvre. Turgot  
wing.

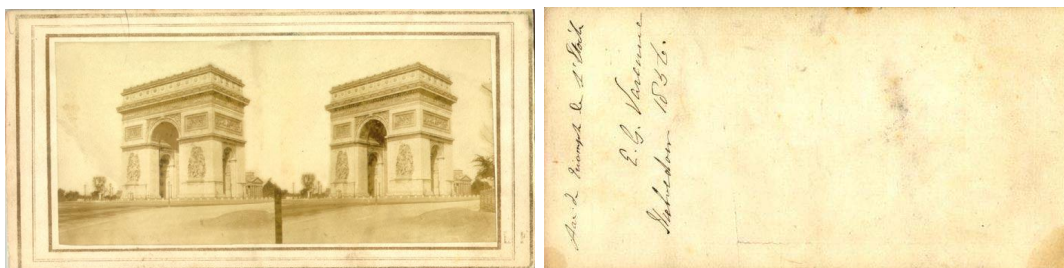
Edited by Leautte brothers.

Légende sous la vue gauche : « Pavillon neuf au carrousel ». Légende au dos éventuelle non communiquée. Ce pavillon fait partie du corps de bâtiment construit par Lefuel à partir de 1853 et inauguré en 1857.

Provenance : collection José Luis Calvelo (Madrid). 2001 - 2002

---

jl\_c\_1\_23



Paris - Arc de triomphe de l'Etoile. Signature « L.F. » Tirage Leautté Frères.  
**Paris - Triumph arch. Edited by Leautte brothers.**

Au dos, à l'encre «Arc de triomphe de l'Etoile / E.G. Varenne / Heb... 1856». Vue déposée par Léautté sur carton jaune, BNF cote Vx144 boîte 17, DL 1858-67., Légende au crayon dans la longueur : «Arc de triomphe de l'Etoile» et à l'encre : «N°3»

Provenance : collection José Luis Calvelo (Madrid). 2001 - 2002