

Photographies stéréoscopiques  
(<http://photostereo.org>).  
Recherche de la série : 1

Francis Dupin

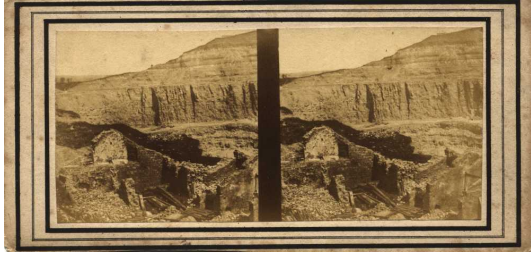
2 janvier 2026

*Fichier créé le : 02/01/2026*



---

coll\_1\_2



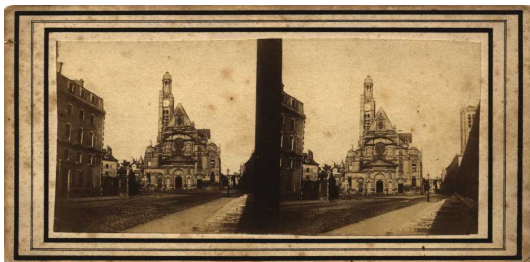
Paris - Carrières des Buttes-Chaumont. Tirage Villeneuve ?

[Indexation sur stereotheque.fr](http://Indexation.sur.stereotheque.fr)

Paris - Buttes Chaumont quarries. Edited by Villeneuve ?

---

coll\_1\_4



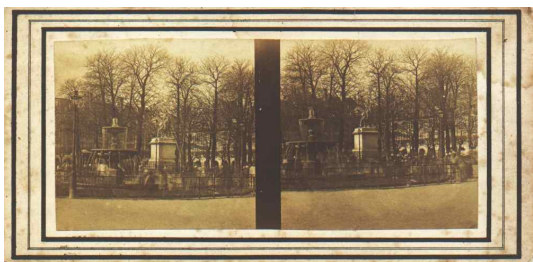
Paris - Eglise Saint-Etienne du Mont. Tirage Villeneuve?

[Indexation sur stereotheque.fr](http://indexation.sur.stereotheque.fr)

Paris - Saint Etienne du Mont Church. Edited by Villeneuve?

---

coll\_1\_5



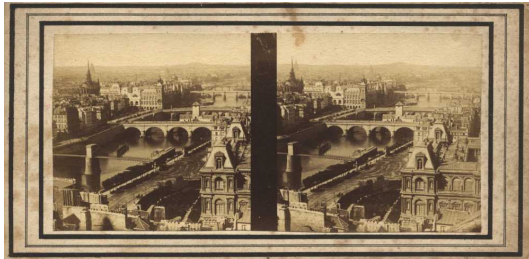
Paris - place des Vosges. Tirage Villeneuve ?

[Indexation sur stereotheque.fr](http://stereotheque.fr)

Paris - Vosges place. Edited by Villeneuve ?

---

## coll\_\_1\_\_9



Paris - Ponts sur la Seine. Palais de justice.  
Tirage Villeneuve ?

[Indexation sur stereotheque.fr](http://Indexation.sur.stereotheque.fr)

Paris - Bridges on the Seine. Law court.  
Edited by Villeneuve ?

Vue prise de l'église Saint Gervais.  
Premier plan : Passerelle de Grèves, puis Pompe Notre Dame adossée au pont Notre Dame reconstruit.  
Au fond, Pont Neuf. A gauche, Quai aux fleurs, palais de Justice, église de la Sainte Chapelle. Tirage Villeneuve ?

Prise de vue : entre Avril 1854 et Octobre 1854. La passerelle de Grèves est démolie suite à la décision ministérielle du 31 Août 1854. (in Nomenclature des voies publiques et privées. ed 1972. Merci à M. John Cameron).  
En cours de démolition en Oct 1854 (cf Le Siècle 7 Oct 1854), le pont Notre Dame est presque entièrement reconstruit  
fin Janvier 1854 (Le Siècle 6606 du 28 Janvier 1854).

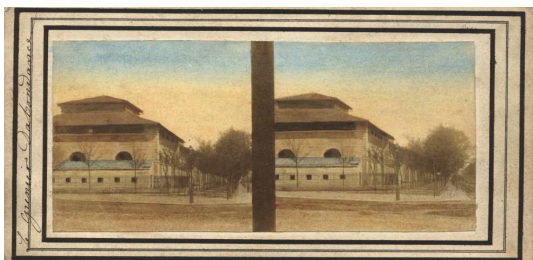
Or, la vue montre le nouveau pont terminé. Le marché aux fleurs semble avoir repris son activité. ce qui place la prise de vue après  
début Mars 1854, et probablement après début Avril 1854 (Le Siècle 6643 du 7 Mars 1854).

Voir aussi les vues

[coll\\_\\_41\\_\\_13](#) [coll\\_\\_41\\_\\_21](#) [coll\\_\\_41\\_\\_27](#) [jlc\\_\\_1\\_\\_6](#)

---

coll\_1\_170



Paris - le grenier d'abondance. Tirage Villeneuve?  
[Indexation sur stereotheque.fr](http://Indexation.sur.stereotheque.fr)

Paris - garret for food. Edited by Villeneuve?

Cette vue existe dans la présentation type **coll\_1\_283**, déposée par Villeneuve (DL 1857) (coll D.D).

---

coll\_1\_289



Paris. Place de la Concorde. Tirage Villeneuve ?

[Indexation sur stereotheque.fr](http://Indexation.sur.stereotheque.fr)

Paris. Concorde place. Edited by Villeneuve ?

Au dos, timbres anciens probablement du premier acheteur : «Blanchard» et «12» dans un encadrement orné 25x18 mm.



---

coll\_1\_290



Région parisienne?. Vue de la Marne? Un pont en construction. Tirage Villeneuve?

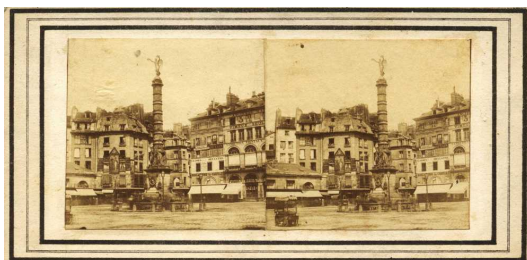
[Indexation sur stereothèque.fr](http://indexation.stereothèque.fr)

Area of Paris? View of the Marne? A bridge under construction. Edited by Villeneuve?

Au dos, timbres anciens probablement du premier acheteur : «Blanchard» et «10» dans un encadrement orné 25x18 mm.  
.On connaît une autre vue avec l'inscription «Vue de la Marne»

---

coll\_1\_296



Paris - Place du Chatelet.(circa 1854). Tirage Villeneuve?

[Indexation sur stereothèque.fr](http://indexation.stereothèque.fr)

Paris - Chatelet square. Edited by Villeneuve?

Au dos, au crayon très fin : «Paris», et au crayon en plus gros caractères : «10-13-48».

Vue déposée par Villeneuve. BNF cote Vx144 boîte 13. DL 1857-6059 sous un cartonnage strictement identique à **coll\_1\_283**. Titre au dos : à l'encre dans la longueur en haut : «Ancienne place du Châtelet. Paris» Un deuxième exemplaire du même DL 6059 est de présentation type **coll\_1\_12** : Microfilm R130672 bobine 781

---

coll\_2\_173



Jardinier. Tirage Villeneuve?

A gardener. Edited by Villeneuve?

Au dos, timbres anciens probablement du premier acheteur : «Blanchard» et «15» dans un encadrement orné 25x18 mm.