

Photographies stéréoscopiques  
(<http://photostereo.org>).  
Recherche de la série : 3\_type3

Francis Dupin

2 janvier 2026

*Fichier créé le : 02/01/2026*



coll\_1\_1



Montmartre - Carrières

[Indexation sur stereotheque.fr](http://Indexation.sur.stereotheque.fr)

Montmartre - quarries

Papier salé. Au dos, manusc à l'encre : « Carrières de Montmartre » et  
étiquette imprimée blanche 30x18 mm « CAM, opticien rue de la Paix à Paris ...  
».

---

coll\_1\_168



Saint-Denis - « Vue près St Denis » Probablement saint Ouen. Alentours du Moulin de la Cage. [Indexation sur stereothèque.fr](http://indexation.stereothèque.fr)

Area of Paris. Probably Saint-Ouen, near the watermill of La Cage.

au dos manusc à l'encre : «vue près St Denis».

Semble faire partie d'une série de vues déposée par Verneuil sur cartonnage simple sans bordure, successeur de Bertrand. Microfilm R130668 (bobine 777) (cote EK5),  
série de 15 vues homogène par les personnages ou le site, peut-être toutes prises aux alentours du moulin de la Cage. Le moulin de la Cage (cesse son activité en 1856 et est incendié en 1870). Il était situé entre les actuels rive du quai des Grésillons et , sur l'île saint Denis, le quai de l'aéroplane, soit au niveau du pont du boulevard Marcel Paul. Il apparait sur le plan de Delagrive des environs de Paris (1740) : <https://gallica.bnf.fr/ark:/12148/btv1b531792763/f15.item.zoom>

---

coll\_1\_169



Saint-Ouen - « Vue à St Ouen »  
Probablement alentours du Moulin de la Cage. [Indexation sur stereothèque.fr](http://indexation.stereothèque.fr)  
Area of Paris. Probably Saint-Ouen, near the watermill of La Cage.

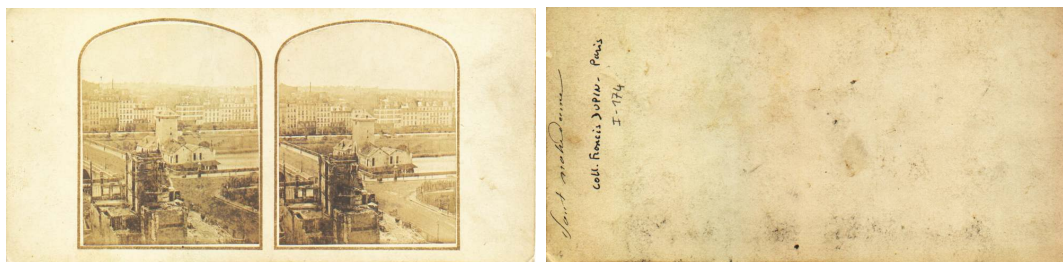
au dos, manuscrit encre : «vue a St Ouen».

Une autre vue porte la légende «L'île St Denis» (coll D.D).

Vue déposée par Verneuil sur cartonnage simple sans bordure, successeur de Bertrand. Microfilm R130668 (bobine 777) (cote EK5). Vue 203 et 204. DL2602, série de 15 vues homogène par les personnages ou le site, peut-être toutes prises aux alentours du moulin de la Cage.

Le moulin de la Cage (cesse son activité en 1856 et est incendié en 1870). Il était situé entre les actuels rive du quai des Grésillons et , sur l'île saint Denis, le quai de l'aéroplane, soit au niveau du pont du boulevard Marcel Paul. Il apparaît sur le plan de Delagrave des environs de Paris (1740) : <https://gallica.bnf.fr/ark:/12148/btv1b531792763/f15.item.zoom>

## coll\_1\_174



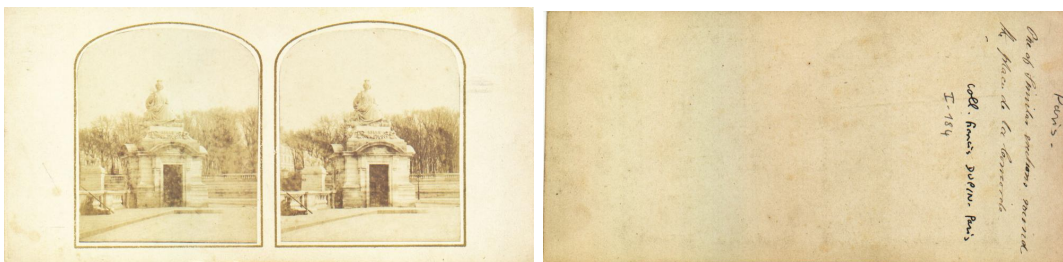
Paris - La pompe Notre-Dame, adossée au Pont Notre-Dame  
*Indexation sur [stereotheque.fr](http://stereotheque.fr)*

## Paris - The Notre-Dame Pump, and Notre-Dame bridge

au dos manuscrit à l'encre : « Pont notre Dame » . Sur cette vue, on voit le nouveau pont Notre Dame. Remarquer les bordures crénelées, sous le parapet qui figurent sur l'ancien pont (cf Michel Cabaud. Paris et les parisiens sous le Second Empire. P.113) et qui sont absents du nouveau pont (cf Louis Chéronnet. Paris tel qu'il fut. p. 50 et coll\_1\_145). Le nouveau pont ND est pratiquement terminé en Janvier 1854 (cf Le Siècle 6606 du 28 Janvier 1854 : « on dispose les premières pierres de l'entablement, et il ne restera plus qu'à placer les parapets et les trottoirs, dont les bordures en granit sont en place depuis longtemps »). La vue est donc postérieure à Janvier 1854. Il faut certainement placer la date de prise de vue vers début Janvier 1854.

---

coll\_1\_184



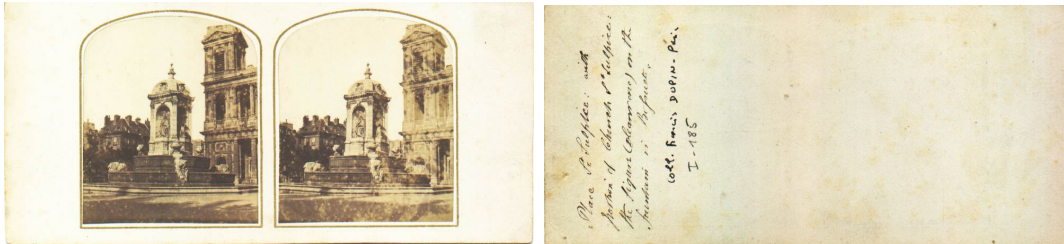
Paris - Place de la Concorde.  
[Indexation sur stereotheque.fr](http://indexation.sur.stereotheque.fr)  
Paris - Concorde square

Au dos, manuscrit à  
l'encre : « One of similar sections round / the Place de la Concorde ».



---

coll\_1\_185



Paris - Place Saint Sulpice, fontaine et église.

[Indexation sur stereothèque.fr](http://Indexation.sur.stereothèque.fr)

Paris - Saint-Sulpice place. Fountain and church

Au dos, manusc à

l'encre : « Place St Sulpice : with / portion of church St Sulpice : /  
the figure ([cleamone?]) on the fountain is Bossuet ».



---

coll\_1\_186



Paris - Porte Saint Denis.  
[Indexation sur stereothèque.fr](http://indexation.sur.stereothèque.fr)  
Paris - Saint Denis gate

Au dos, manusc à l'encre : « Porte St Denis. / Louis XIV ».

---

coll\_1\_197



Montmartre - Carrières

[Indexation sur stereothèque.fr](http://Indexation.sur.stereothèque.fr)

Montmartre - quarries

Papier salé. Au dos, manusc. à l'encre : « Paris ». Timbre sec ovale 20x15 mm  
«London stereoscope / Company /313 /Oxford st ».

Voir aussi la vue [coll\\_1\\_288](#) qui est prise du même endroit.

Commentaires :

1. Je pense qu'il s'agit d'une stéréo de Claude Marie FERRIER

---

coll\_1\_229



Probablement saint Ouen. Alentours du Moulin de la Cage. [Indexation sur stereothèque.fr](http://indexation.stereothèque.fr)  
Area of Paris. Probably Saint-Ouen, near the watermill of La Cage.

Au dos, large signature à l'encre : CB.

Semble faire partie d'une série de vues déposées par Verneuil sur cartonnage simple sans bordure, successeur de Bertrand. Microfilm R130668 (bobine 777) (cote EK5).

DL2595 (?), série de 15 vues homogène par les personnages ou le site, peut-être toutes prises aux alentours du moulin de la Cage. Le moulin de la Cage (cesse son activité en 1856 et est incendié en 1870). Il était situé entre les actuels rive du quai des Grésillons et , sur l'île saint Denis, le quai de l'aéroplane, soit au niveau du pont du boulevard Marcel Paul. Il apparaît sur le plan de Delagrive des environs de Paris (1740) : <https://gallica.bnf.fr/ark:/12148/btv1b531792763/f15.item.zoom>

Commentaires :

1. CERTAINEMENT FERRIER

---

coll\_1\_243



Paris - Orangerie du Jardin des Plantes

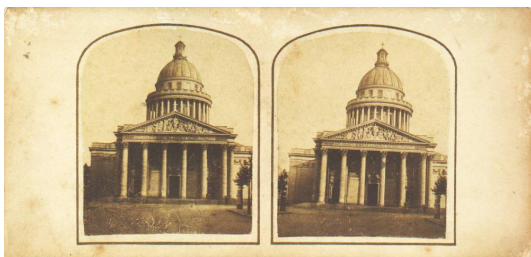
[Indexation sur stereotheque.fr](http://stereotheque.fr)

Paris - the orangery of the Jardin des plantes

Au dos, manusc . à l'encre : « L'orangerie du jardin des plantes ».

---

coll\_1\_244



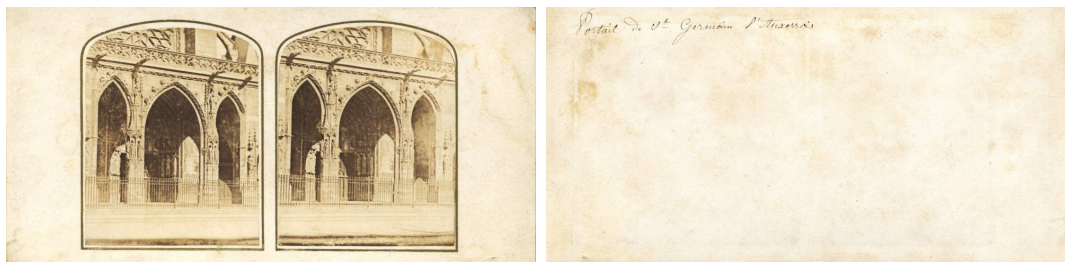
Paris - Le Panthéon.

[Indexation sur stereotheque.fr](http://stereotheque.fr)

Paris - The Pantheon

---

coll\_1\_306



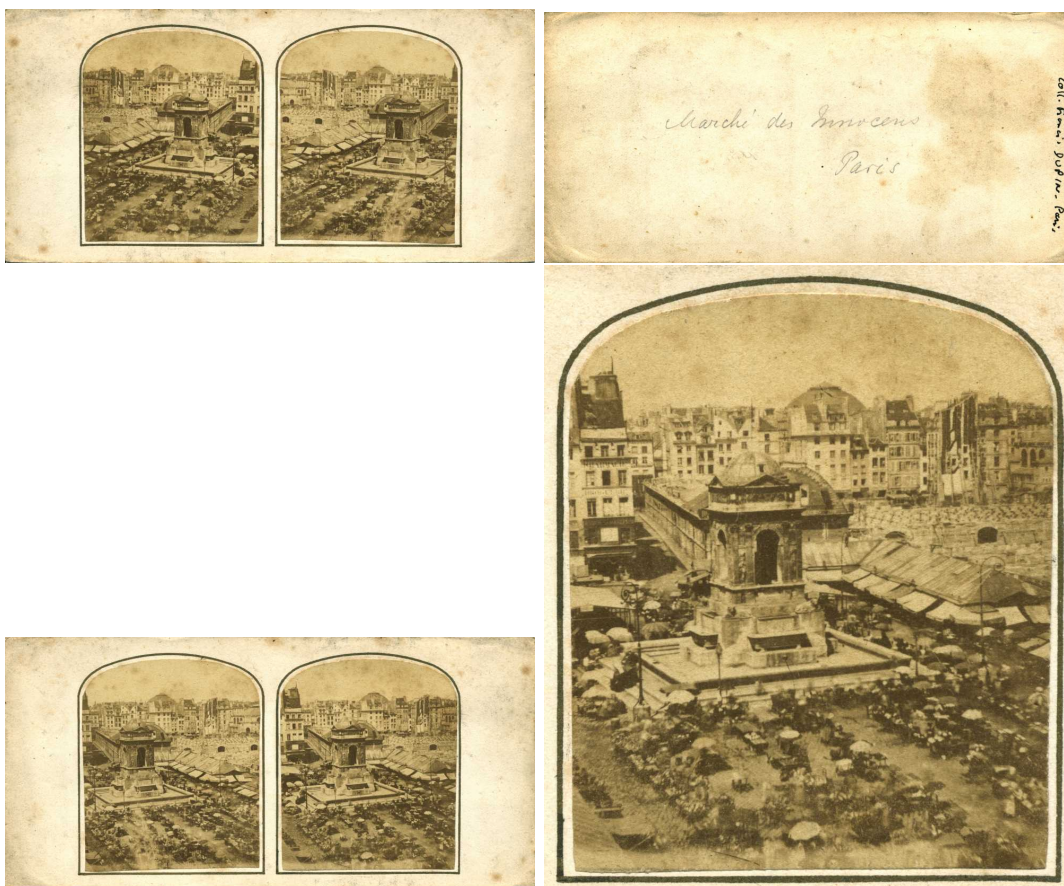
Paris. Eglise Saint Germain l'Auxerrois  
[Indexation sur stereothèque.fr](http://Indexation.sur.stereothèque.fr)

Paris - Saint Germain l'auxerrois church

Au dos, manuscrit à l'encre : «Portail De St Germain l'Auxerrois».



coll\_1\_337



Paris - Les Halles, le marché des innocents, et la fontaine des innocents

[Indexation sur stereothèque.fr](http://Indexation.sur.stereothèque.fr)

Paris - Central food market. Market of the «innocent».Fountain of the «innocents

»

La photo est inversée. Derrière (cad à l'Ouest de la fontaine), le bâtiment long est la la halle aux draps. Elle subit un grave incendie en Avril 1855, mais on la retrouve sur les photos postérieures de façon certaine à 1856. (cf Michel Cabaud Paris et les parisiens sous le Second Empire. p. 98). Il semble qu'ici, le toit de la halle ne soit pas celui en tôle qu'on voit plus tard. Ceci laisse penser que la vue est antérieure à l'incendie d'Avril 1855. au Nord de la halle aux draps, terrain en démolition, ou peut-être début des fondations du pavillon 8. 1er Février 1854 : Mise en adjudication des travaux de terrassement du corps de l'Est. (cf Bertrand Lemoine. Les Halles de Paris. p.163). Juin 1854 : Démolition du groupe d'îlots au nord de la halle aux draps. (cf Lemoine p. 163) (cf



Le Siècle 7067 du 10 Juillet 1854 : « La démolition des cinquante-huit maisons récemment expropriées pour l'agrandissement du périmètre des halles centrales se continue sans relâche. Une armée de maçons a pris possession des rues de la Grande et de la Petite friperie, de la Tonnellerie, des emplacements des marchés au beurre et à la verdure. (...) ». Le 24 Octobre 1855, début de construction du pavillon 12 (cf Le Siècle 7533 du 24 Octobre 1855). Absent sur cette vue. La date de prise de vue se situe donc entre Février 1854 et Octobre 1855. Et plus précisément, probablement entre Juillet 1854 et Avril 1855.

---

coll\_1\_338

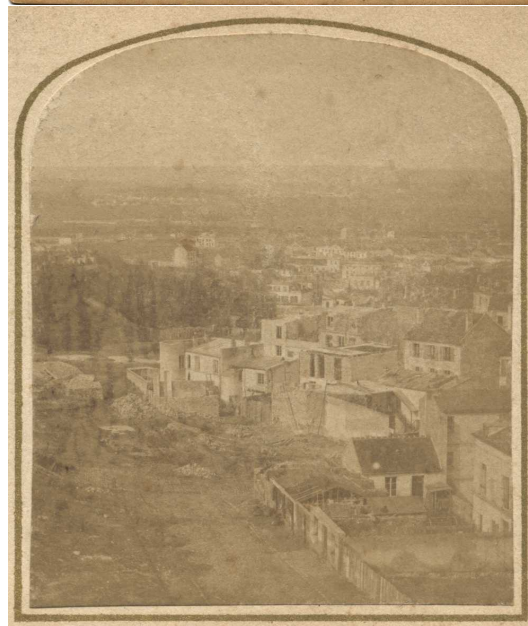
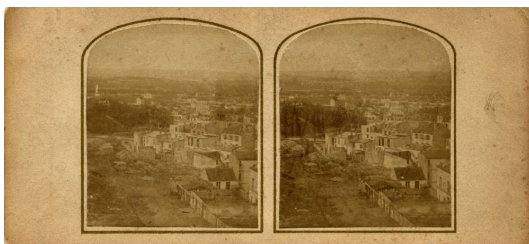


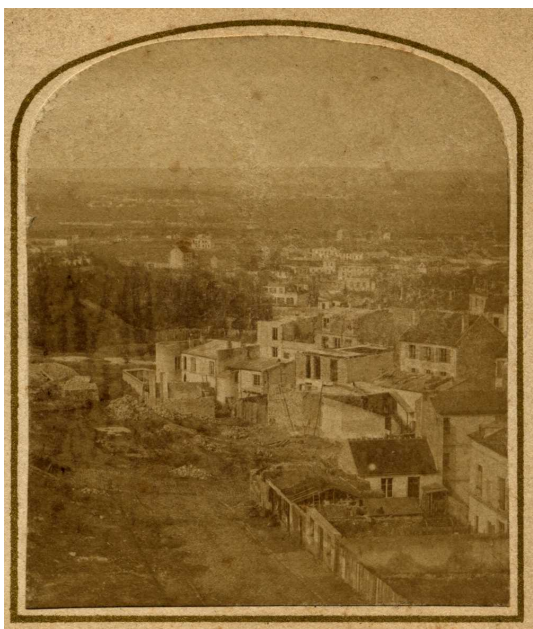
Paris – L'église Saint-Gervais vue de tours de l'église Notre Dame.  
[Indexation sur stereothèque.fr](http://indexation.stereothèque.fr)

Paris – The church Saint Gervais from Notre Dame church towers

Légende manuscrite à l'encre : «Paris», et au crayon : «Paris»

coll\_1\_347





Montmartre - Panorama. Rues Eugène Carrière et Joseph de Maistre  
[Indexation sur stereotheque.fr](http://Indexation.sur.stereotheque.fr)

Paris - Montmartre. Panoramic view.

au dos manusc à l'encre : «Panorama / Montmartre» .

Devant : la rue Eugène Carrière.

La rue au fond est la rue Joseph de Maistre.

Tout au fond, le cimetière de Montmartre.

Merci à Jean-Pierre Ducatez pour la localisation.

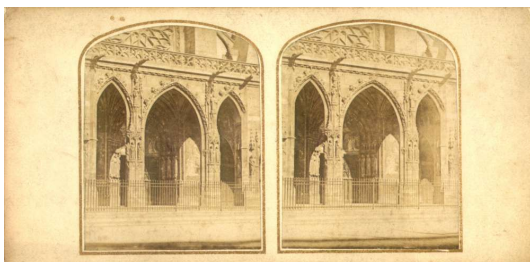
Vue identique à **dd\_1\_6**

Commentaires :

1. CERTAINEMENT DE CLAUDE-MARIE FERRIER

---

jlc\_1\_27



Paris. Eglise Saint Germain l'Auxerrois

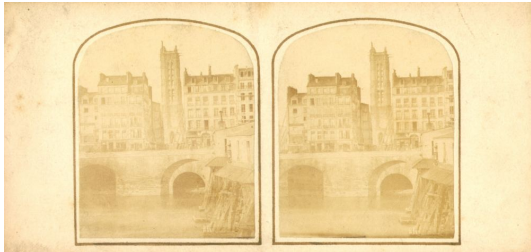
Paris - Saint Germain l'auxerrois church

Légende éventuelle au dos non communiquée.

Provenance : collection José Luis Calvelo (Madrid). 2003

---

jlc\_1\_29



Paris. La tour Saint Jacques, le pont Notre Dame et la pompe  
Paris. The tower Saint Jacques, the bridge Notre Dame and the pump.

Légende éventuelle au dos non communiquée.

Provenance : collection José Luis Calvelo (Madrid). 2003