

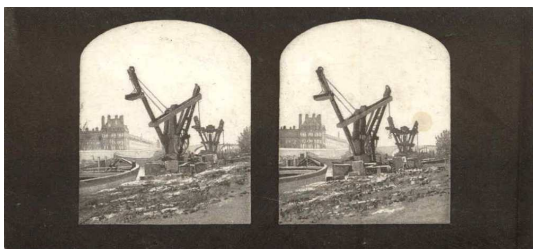
Photographies stéréoscopiques
(<http://photostereo.org>).
Recherche par mots clés : 42 : Dessins
lithographiés (lithographed drawings)

Francis Dupin

2 janvier 2026

Fichier créé le : 02/01/2026

coll_1_176



(Série 104)

Paris - Les Tuileries et le pavillon de flore, vus du port de Solférino. Duboscq-Soleil, ca 1852. [Indexation sur stereothèque.fr](http://indexation.stereothèque.fr)

Paris - Tuileries Palace and Marsan Wing from the bank of Solférino.

Probablement lithographie à partir d'un daguerréotype.

"Au dos au crayon : «N°82 / couvert Zoek

/ Couvert is zoek ». Pour l'attribution à Duboscq-Soleil, cf livre "Paris en 3D" Catalogue expo du musée Carnavalet. 2000. page 46. Cette vue se trouve aussi classée à la BNF à Duboscq (?). Microfilm ICR 2316 bobine 1068. L'ex. BNF porte au coin haut gauche à l'encre blanche «25.» et en tout petit dans l'angle bas droit : «RB».

Le sujet très particulier fait penser à une vue de Bertrand, catalogue Gaudin de septembre 1856 (BNF V-39956) Paris et environs Série B N°84 Une grue sur le Quai d'Orsay."

coll_1_355



(Série 104, 74)

Paris - Les Tuileries et le pavillon de flore, vus du port de Solférino. Duboscq-Soleil, ca 1852. [Indexation sur stereothèque.fr](http://indexation.stereothèque.fr)

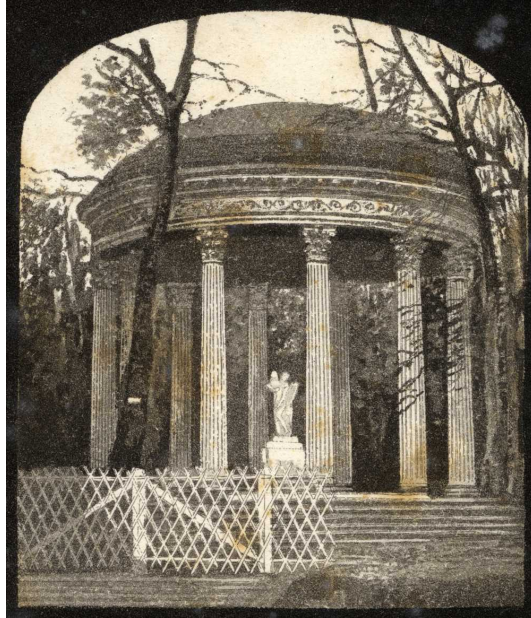
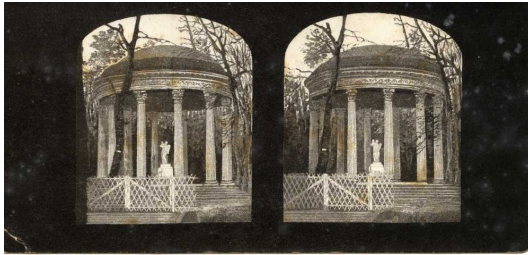
Paris - Tuileries Palace and Marsan Wing from the bank of Solférino.

Probablement lithographie à partir d'un daguerréotype ou d'un négatif sur verre. Attribué à Duboscq-Soleil ou Ferrier, ca 1852.

Pour l'attribution à Duboscq-Soleil, cf livre "Paris en 3D" Catalogue expo du musée Carnavalet. 2000. page 46. Cette vue se trouve aussi classée à la BNF à Duboscq (?). Microfilm ICR 2316 bobine 1068. L'ex. BNF porte au coin haut gauche à l'encre blanche «25.» et en tout petit dans l'angle bas droit : «RB».

Le sujet très particulier fait penser à une vue de Bertrand, catalogue Gaudin de septembre 1856 (BNF V-39956) Paris et environs Série B N°84 Une grue sur le Quai d'Orsay."

coll_1_356



(Série 104,105)

Versailles. Trianon. Le temple de l'amour.

[Indexation sur stereothèque.fr](http://indexation.stereothèque.fr)

Versailles. Trianon. The temple of the love.

Le procédé d'obtention est à identifier : lithographie à partir d'une vue sur verre ? En effet, cette vue existe sur verre et sur papier dans les **série 3_type2** et **série 3_type5** attribuées à Ferrier.

coll_2_110



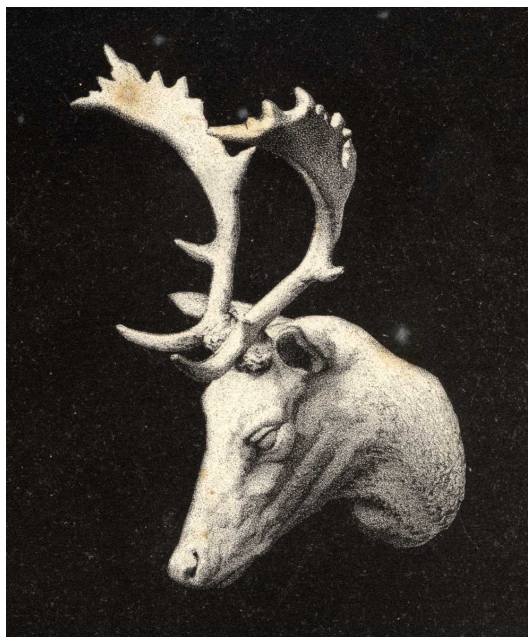
Marionnette dessinée. Lithographie.

puppet drawn. Lithography.

Commentaires :

1. il s 'agit de Polichinelle personnage de la comédie italienne

coll_2_259



(Série 104)

Trophée de chasse : tête de cerf

Hunting trophy. deer head

Le procédé d'obtention est à identifier : lithographie à partir d'une vue sur verre ?

Attribué à Duboscq-Soleil-Ferrier.

coll_2_260



(Série 104)

Bas relief. Serpents et coquillages

Bas Relief, snake and shellfish

Attribué à Duboscq-Soleil-Ferrier.

coll_2_261



(Série 104)

Sculpture : Serpent enroulé autour d'une souche

Sculpture : Snake wrapped around a strain

Attribué à Duboscq-Soleil-Ferrier.