

Photographies stéréoscopiques  
(<http://photostereo.org>).  
Recherche par mots clés : 37 : Photographies  
transparentes sur papier (Tissues)

Francis Dupin

2 janvier 2026

*Fichier créé le : 02/01/2026*



---

coll\_1\_33



Montmartre - « Fête à Montmartre »

[Indexation sur stereotheque.fr](http://stereotheque.fr)

Montmartre - Fun fair

Au dos, manusc à l'encre : « Fête à Montmartre » « 35 »

---

coll\_1\_34



Montmartre - « Fête à Montmartre »

[Indexation sur stereotheque.fr](http://indexation.sur.stereotheque.fr)

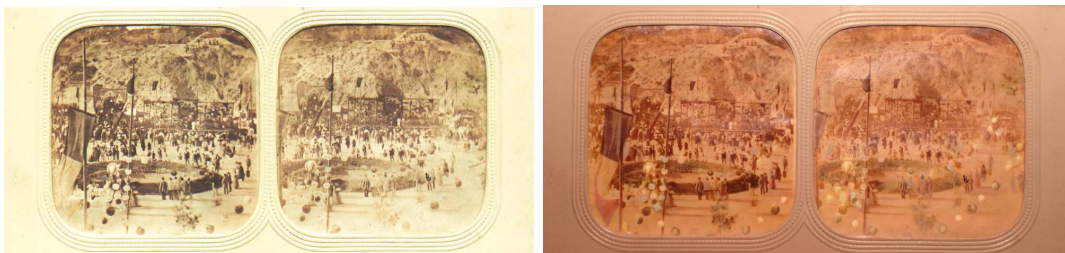
Montmartre - Fun fair

Au dos, impr « PARIS » et manusc à l'encre : « Fête à Montmartre »



---

coll\_1\_35



Montmartre - « Fête de Montmartre »

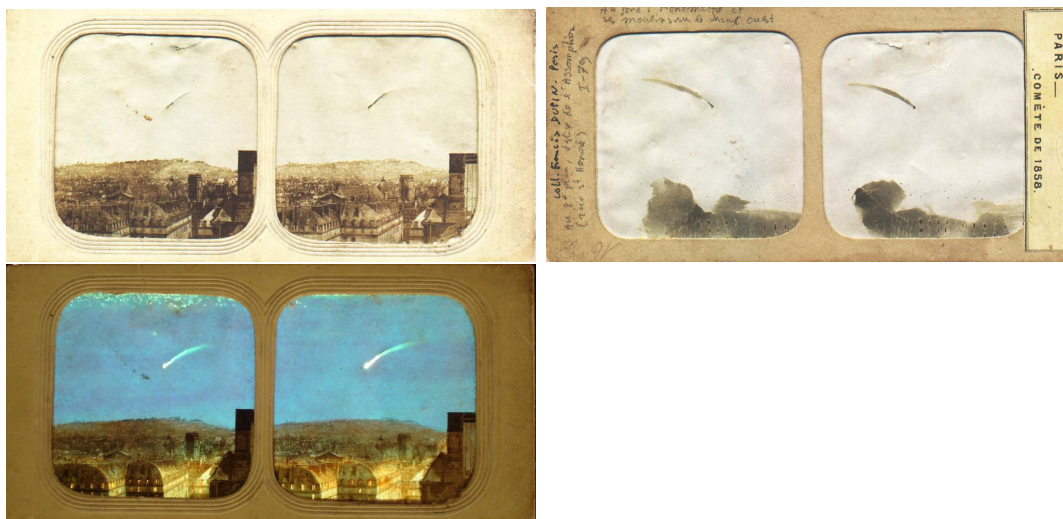
[Indexation sur stereothèque.fr](http://indexation.stereothèque.fr)

Montmartre - Fun fair

Au dos, manuscrit à l'encre : « fête de montmartre / Paris » et des signes indéchiffrables à l'encre rouge

---

coll\_1\_79



Paris - Panorama. « Paris. Comète de 1858 ». Au fond, Montmartre

[Indexation sur stereotheque.fr](http://indexation.sur.stereotheque.fr)

Paris - Panorama. Comet of 1858

Au dos, étiquette imprimée 78x16 mm : Paris\_\_\_/ Comète de 1858»

---

## coll\_1\_150



*(Série 21)*

Montmartre - « Vue instantanée de la fête de Montmartre. N°117. Vue générale de la fête »

Par Jouvin. Au fond, les escaliers Sainte Marie (actuellement rue Paul Albert).

[Indexation sur stereothèque.fr](http://indexation.stereothèque.fr)

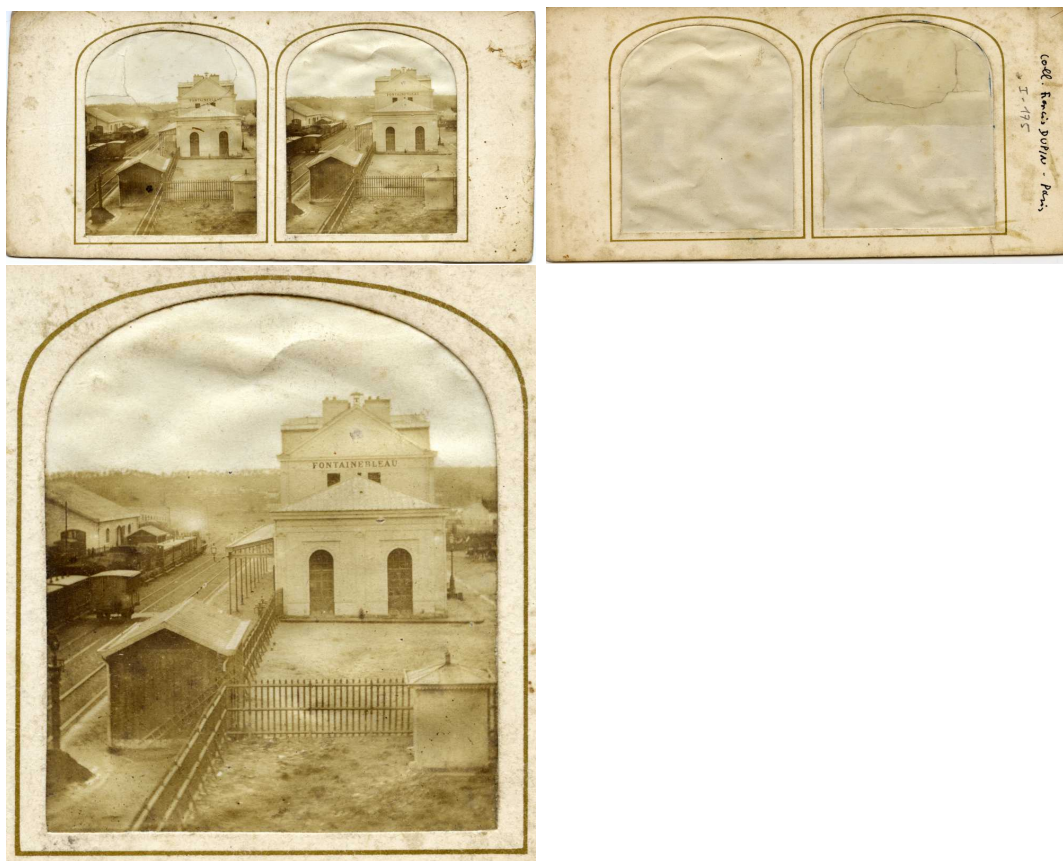
Montmartre - the fair

Au dos, étiquette imprimée beige 79x14 mm « Vue instantanée de la fête de Montmartre / – / N°117

Vue générale de la fête ». Figure au catalogue de la maison Jouvin. cf vente Jammes. Sotheby's. Paris Mars 2002. Autre vue : [coll\\_1\\_36](#).

---

coll\_1\_175



*(Série 3\_type1)*

Fontainebleau - La gare. Ca 1853

[Indexation sur stereothèque.fr](http://Indexation.sur.stereothèque.fr)

Fontainebleau. The station

La vue est montée entre deux cartons évidés, ce qui permet une observation par transparence.

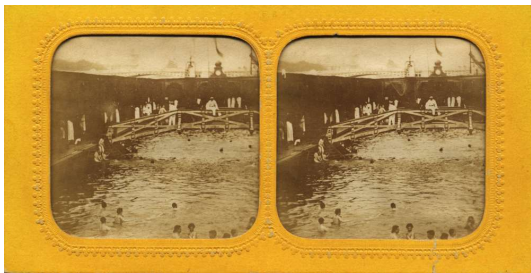
Le carton du dos est identique au carton de la face avant

Vue attribuée à Ferrier.

Semi-tissue view

---

coll\_1\_192



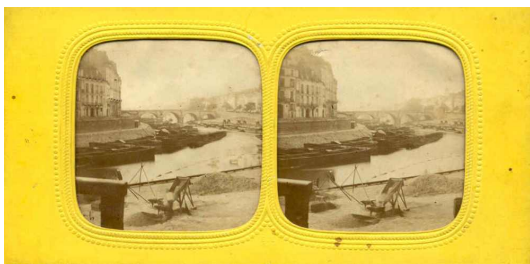
Paris - Intérieur des Bains Deligny. Au fond, arche du pont de Solferino (1859-1960)

[Indexation sur stereotheque.fr](http://indexation.sur.stereotheque.fr)

Paris - Deligny bath. Background : Solferino bridge

---

coll\_1\_202



Paris - La Seine vue du Port Saint Paul (actuellement Quai Henri IV). Au fond, le pont Marie

[Indexation sur stereotheque.fr](http://Indexation.sur.stereotheque.fr)

Paris - the Seine from the harbour of Saint Paul (now bank of Henri IV)

Au dos, manuscrit à l'encre : « Quai St Paul »

---

coll\_1\_225



Paris - Assemblée Nationale. « Bibliothèque du corps législatif »  
[Indexation sur stereotheque.fr](http://indexation.sur.stereotheque.fr)

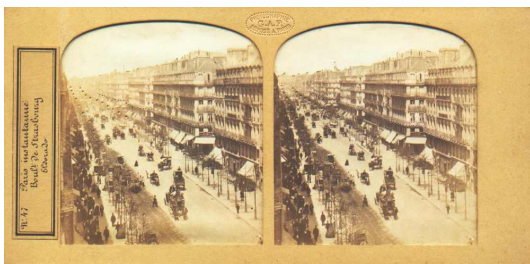
Paris - Library of te congress

Au dos, manusc. à l'encre : « Bibliothèque du / Corps législatif »



---

coll\_1\_258



*(Série 53)*

Paris - Boulevard de Strasbourg. « N°47 - Paris instantané. Boul. de Strasbourg. Eldorado » Par  
Florent Grau.

[Indexation sur stereotheque.fr](http://indexation.sur.stereotheque.fr)

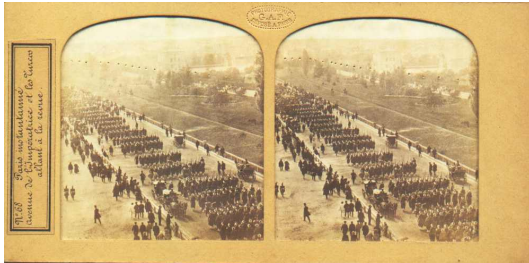
Paris - The Boulevard of Strasbourg.

Vue transparente coloriée.



---

coll\_1\_259



*(Série 53)*

Paris - « N°68 Paris instantané. Avenue de l'Impératrice et les Turcos allant à la revue. » Par Florent Grau.

[Indexation sur stereotheque.fr](http://indexation.sur.stereotheque.fr)

Paris - The avenue of the impress. Soldiers going to the parade.

Vue transparente coloriée.

---

coll\_1\_264



Paris - Etablissements de bains de la Samaritaine sur la Seine.

[Indexation sur stereothèque.fr](http://Indexation.sur.stereothèque.fr)

Paris - Baths on the Seine.

Le papier photographique n'est pas collé sur un carton, mais monté entre deux verres. Le verre du fond est un simple verre. Épaisseur de chaque verre : 1,8 mm . Ainsi, la vue peut être regardée par transparence, mais le dos de la vue n'est pas colorié. D'où l'absence d'effet jour/nuit.. Papier salé, ou très légèrement albuminé.

---

coll\_1\_276



Sceaux près de Paris. La gare, ou débarcadère.

[Indexation sur stereothèque.fr](http://Indexation.sur.stereothèque.fr)

Sceaux, near Paris. The station

Le papier photographique n'est pas collé sur un carton, mais monté entre deux verres, comme les vues sur verre. avec un papier fin contre le dos qui est colorié. Le papier photographique est percé à de nombreux endroits.

Ainsi, la vue peut être regardée par transparence. Effet de nuit : fumée de la locomotive, lanterne, ...

Épaisseur totale du montage : 2,2 mm.

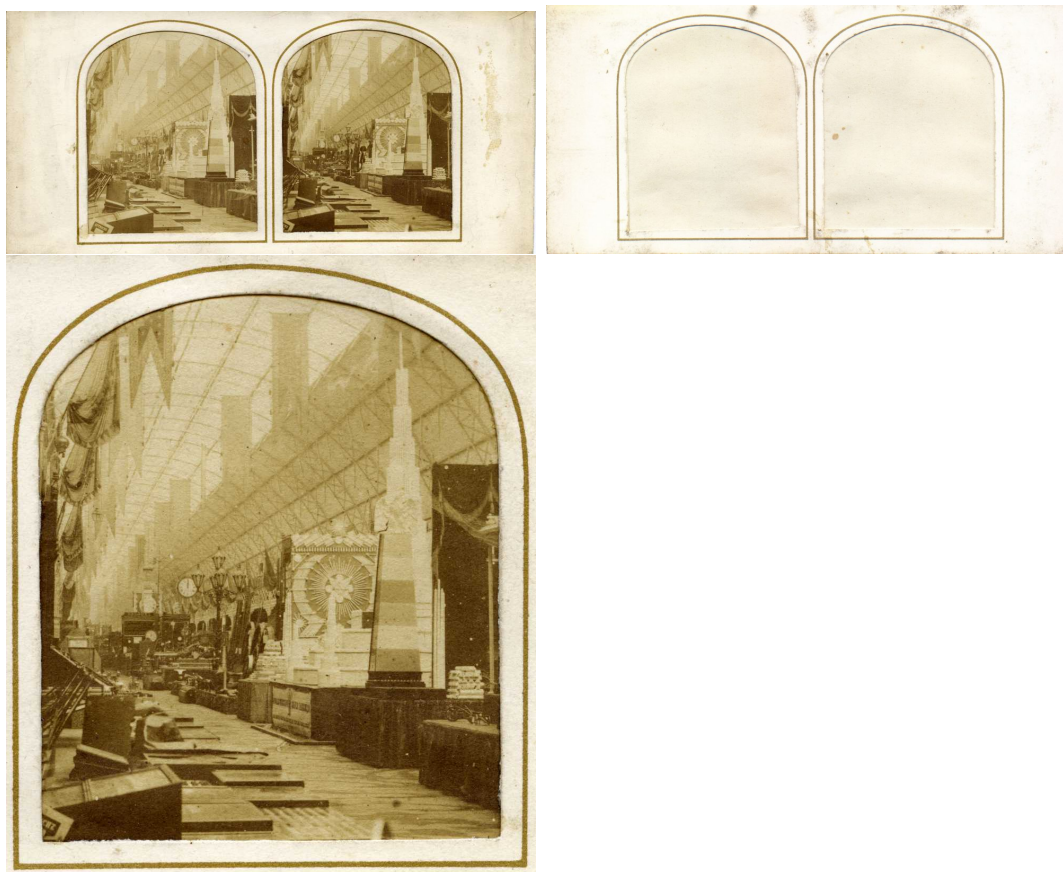
Éditeur : Gentil, 27 rue Saint Martin, Paris.

Au dos, étiquette imprimée 61x12mm « Paris à / Breveté S.G.D.G »

Voir le livre de Gaston JACOBS « La ligne de Sceaux. 140 ans d'histoire »  
Ed La vie du Rail.

---

coll\_1\_281



*(Série 3\_type4)*

Paris - Exposition universelle. 1855

[Indexation sur stereothèque.fr](http://Indexation.sur.stereothèque.fr)

Paris - World fair of 1855

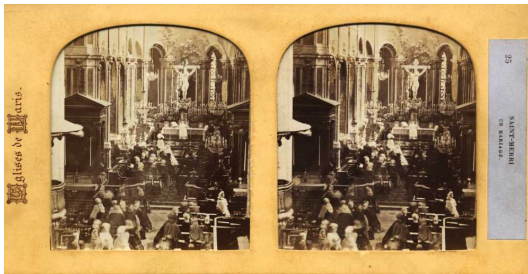
La vue est montée entre deux cartons évidés, ce qui permet une observation par transparence.

Vue attribuée à Ferrier.

Semi-tissue view

---

coll\_1\_291



*(Série 67)*

Paris - Eglises de Paris. 25 - Saint-Merri. Un mariage.

[Indexation sur stereothèque.fr](http://indexation.stereothèque.fr)

Paris - The church Saint-Merri. A wedding.

Vue transparente, colorée et ajourée.

Au dos, manuscrit au crayon, rajouté par un collectionneur probablement : «Hippolyte Jouvin D.L 1868» et «604388»

Coloured tissue view.



---

coll\_1\_297



*(Série 67)*

Paris - Eglises de Paris. 3 - Saint Etienne du Mont. Intérieur. Une messe.

[Indexation sur stereothèque.fr](http://indexation.stereothèque.fr)

Paris - The church Saint-Merri. A mass.

Vue transparente coloriée.

Coloured tissue view

---

coll\_1\_341

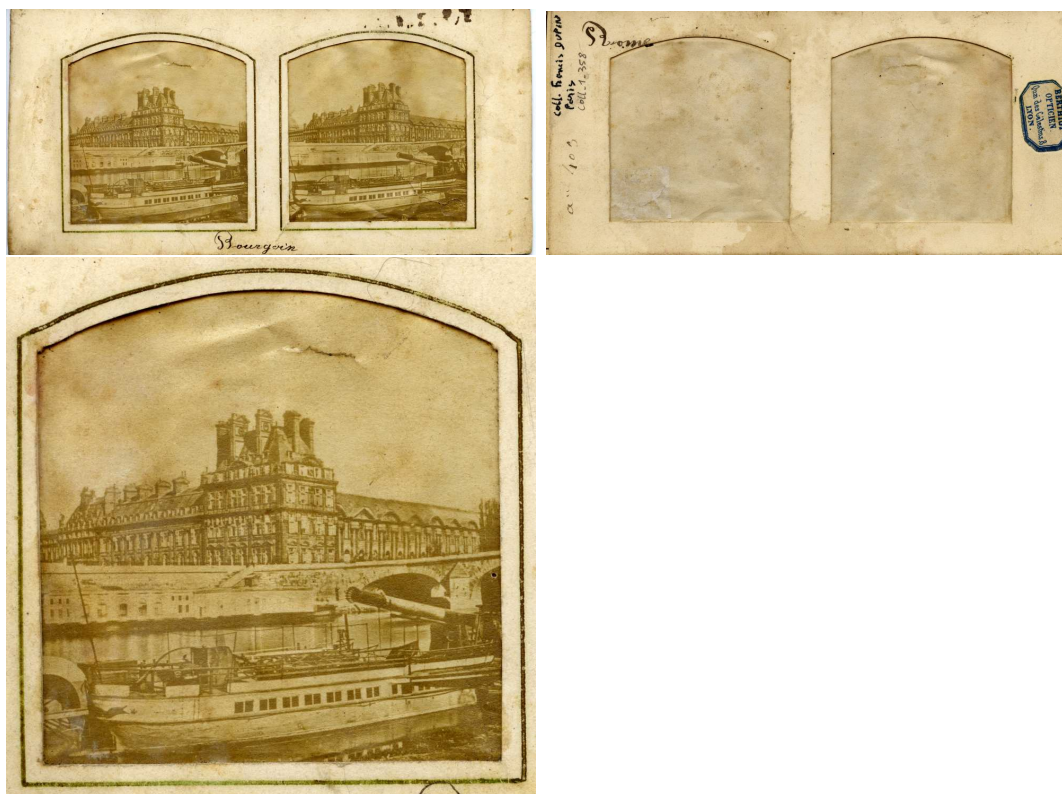


Nogent sur Marne. Baigneurs  
[Indexation sur stereotheque.fr](http://indexation.sur.stereotheque.fr)  
Area of Paris. Nogent sur Marne. Swimmers

Au dos, manuscrit à l'encre : «Nogent s Marne» et «N° 195». Au crayon, un nom «Cavrainquar» ?

---

coll\_1\_358



*(Série 3\_type1a, 60)*

Paris - Les Tuileries et le pavillon de flore, vus du port de Solférino

[Indexation sur stereothèque.fr](http://Indexation.sur.stereothèque.fr)

Paris - Tuileries Palace and Flore Wing from the bank of Solferino

Entre les vues en bas, manuscrit à l'encre noire : «Bourgoin».

Au dos, manuscrit à l'encre noire : «Rome» et «au 409».

Étiquette bleue 24x16mm : «BERTHIOT / OPTICIEN. / Quai des Célestins, 8 / Lyon .»

Semble être un papier salé recouvert d'un vernis ou d'albumine.

La vue est montée entre 2 cartons évidés, pour permettre une observation par transparence. Voir [coll\\_1\\_175](#) et [coll\\_41\\_25](#)

Il faut attribuer cette vue à priori à l'atelier Duboscq-Soleil-Ferrier. On peut s'étonner que le papier ne soit pas simplement salé, comme pour toutes les vues de la série 3.

Semi-tissue view.

probably a salted print, covered by albumin or a varnish.



---

coll\_2\_23



Dans un restaurant

In a restaurant

Commentaires :

1. d'une série de Lefort consacrée au petit monde des chemins de fer

---

coll\_2\_24



« Maid of Saragossa » « Byron's beautis »

« Maid of Saragossa » « Byron's beautis »

Au dos, manuscrit à

l'encre : « Maid of Saragossa » « Byron's beautis »

coll\_2\_34



*(Série 18)*

Paris - Commune de Paris.

« Saturnales de la Place Vendôme ». Série Le sabbat rouge. Attribuée à Jules Raudnitz

Paris - the uprising of Paris (1871). Saturnalia at Vendome Place

Initiales accolées «HA» sur le boulet posé sous le canon en bas à droite.  
Graveur Adolphe Henrietier ?

---

coll\_2\_35



*(Série 18)*

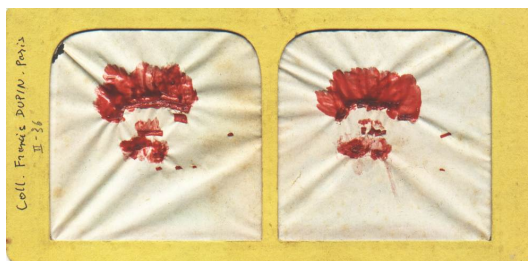
Paris - Commune de Paris.

« Poursuite dans les catacombes ». Série Le sabbat rouge. Attribuée à Jules Raudnitz

Paris - the uprising of Paris (1871). Pursuit in the catacombs



coll\_2\_36



*(Série 18)*

Paris - Commune de Paris.

« Les infernaux de la Bastille ». Série Le sabbat rouge. Attribuée à Jules Raudnitz

Paris - the uprising of Paris (1871). The diabolicals of the Bastille

Initiales accolées «HA» et «1871» sur la barque. Graveur Adolphe Hennetier ?

coll\_2\_37





*(Série 18)*

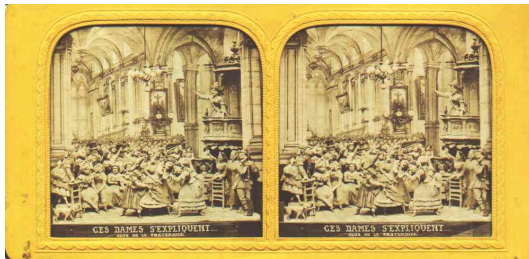
Paris - Commune de Paris.

« Une visite désagréable ». Série Le sabbat rouge. Attribuée à Jules Raudnitz

Paris - the uprising of Paris (1871). An unpleasant visit



coll\_2\_38



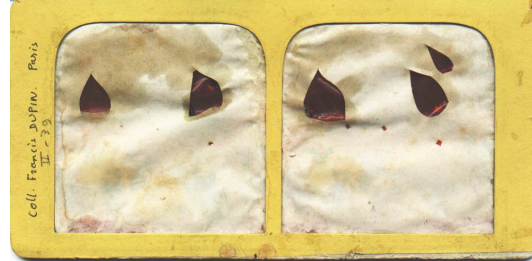
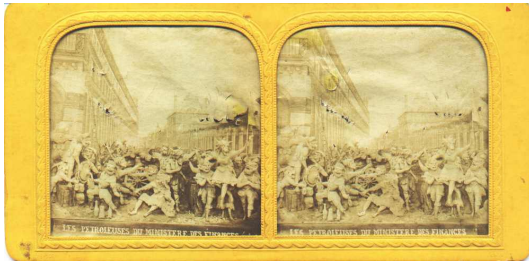
*(Série 18)*

Paris - Commune de Paris.

« Ces dames s'expliquent. Club de la fraternité ». Série Le sabbat rouge. Attribuée à Jules Raudnitz

Paris - the uprising of Paris (1871). Women are explaining themselves

coll\_2\_39



*(Série 18)*

Paris - Commune de Paris.

« Les pétroleuses du ministère des finances ». Série Le sabbat rouge. Attribuée à Jules Raudnitz

Paris - the uprising of Paris (1871). The petroleuse of the treasury department



---

coll\_2\_40



*(Série 18)*

Paris - Commune de Paris.

« Une arrestation par les fédérés ». Série Le sabbat rouge. Attribuée à Jules Raudnitz

Paris - the uprising of Paris (1871). An arrest by the uprisers

---

coll\_2\_41



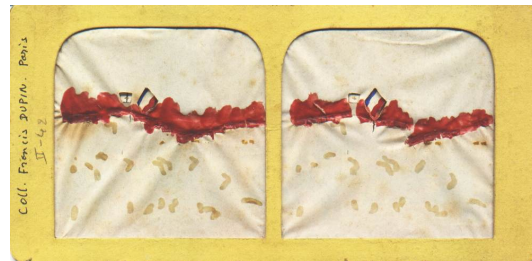
*(Série 18)*

Paris - Commune de Paris.

« Le massacre des otages ». Série Le sabbat rouge. Attribuée à Jules Raudnitz

Paris - the uprising of Paris (1871). The slaughter of the hostages.

coll\_2\_42



*(Série 18)*

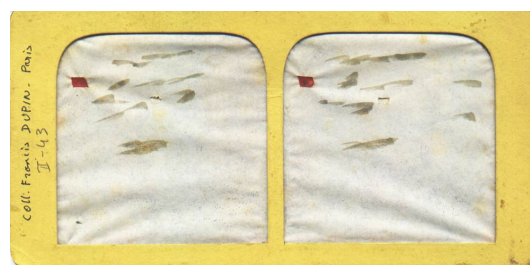
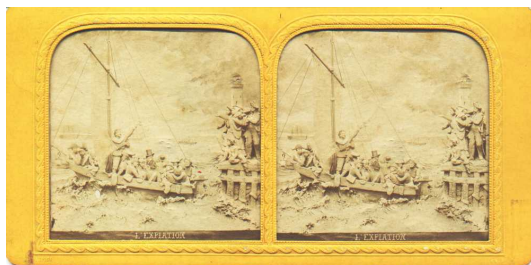
Paris - Commune de Paris.

« Le 24 Mai 1871 ». Série Le sabbat rouge. Attribuée à Jules Raudnitz

Paris - the uprising of Paris (1871).The 24 May 1871



coll\_2\_43







*(Série 18)*

Paris - Commune de Paris.

« L'expiation ». Série Le sabbat rouge. Attribuée à Jules Raudnitz

Paris - the uprising of Paris (1871). The atonement

Initiales «HA» sur la voilure. Graveur Adolphe Hennetier ?

---

coll\_2\_46



Une représentation théâtrale

A play

---

coll\_2\_64



Promenade à dos d'éléphant  
Ride on elephant

coll\_2\_73



(Série 94)

« Métamorphose » par Block. Retirage de « N°10 Tu veux donc rester toujours âne » par Lamiche-Augé

Metamorphosis

Sculpteur-modeleur : Cougny (Signature dans l'image).

Vue déposée, dans la présentation **Série 94** par Lamiche Fils et Augé, cote BNF Tb986 boîte 4, DL 1864-13379.

Au dos manuscrit à l'encre : « N°10 / Tu veux donc rester toujours âne / Certifié conforme au cliché » et timbre à l'encre bleue : « LAMICHE Fils et AUGE / PHOTOGRAPHES / 92, rue de Bondy Paris / Déposé »

---

coll\_2\_75



Manège de chevaux de bois

Roudabout. Probably a later print from a view first edited by **Viret and Fraget**

Il s'agit d'un retraitage d'une vue éditée préalablement par **Viret et Fraget**



coll\_2\_95



*(Série 17)*

Diableries - Ou voyage dans l'autre monde. La torture en enfer. Par Block  
Devilry - The torture in Hell



---

coll\_2\_100



*(Série 85)*

Diableries - Forges de Vulcain

Devilry - forge of Vulcain

Vue déposée par Marinier. Cote BNF Tb 986 boîte 4. DL 1667 date illisible. Au dos, timbre à l'encre bleue oval «Photographies pittoresques / MARINIER / Brevetés S.G.D.G / Vaubg St Martin 35» et manuscrit à l'encre «Certifié véritable / signature Marinier». La série comprend 9 vues : Aquarium, Triomphe de Bacchus, La Belle Hélène, Les amours de Paris, Orphée aux Enfers, Forges de Vulcain, Mélodie d'Orphée, Retour de Ménélas, Royaume de Neptune

---

coll\_2\_101



*(Série 17)*

Diableries - Ou voyage dans l'autre monde. La biche au bois. L'empire noir. La fée furibonde. Par Block

Devilry - Satirical view of the play « la biche aux bois. The dark empire. The furious fairy.

Signature «HA» sur la vasque, marque du sculpteur Auguste Hennetier selon Denis Pellerin in «La Commune photographiée.P.50, 51. Musée d'Orsay. 11 mars - 11 juin 2000. Ed. rmn ISBN 2-7118-4007-7». La série de saynètes modelées «La biche au bois» a été déposée en 1866 par Jules Marinier (actualités théâtrales), ce qui pourrait dater le négatif de cette vue vers 1866. Ce tirage, puisqu'éditionné par Block, qui a racheté le fond Marinier serait donc largement postérieur.

---

coll\_2\_105



Scène de genre - Scène en costumes Louis XV

In Louis XV dress

Vue de la même série déposée par Vigé. BNF cote Ek5. Microfilm R130671  
(bobine 780) vue 361, 362. DL 921 en 1875

---

coll\_2\_116



Un homme aide une femme et son enfant à entrer dans l'omnibus. Par Lefort.  
A man is helping a woman and her child to take the bus horses. Photog : Lefort.

---

coll\_2\_119



Marmottes naturalisées.

Stuffed marmots

Commentaires :

1. je crois bien que ce sont des écureuils



---

coll\_2\_150



Marins à bord du vaisseau Le Fleurus à Toulon.

**Seamen on the Fleurus.**

”Au dos, à l’encre ””Pont du vaisseau le Fleurux / Toulon”””

Commentaires :

1. Navire école

2. EN PRINCIPE SERIE VILLES ET PORTS MARITIMES J ANDRIEU

---

coll\_2\_151



Personnel des écuries de l'empereur à Fontainebleau.

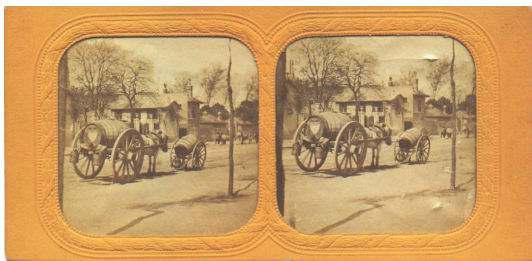
Workers for the stable of the emperor Napoleon III at Fontainebleau.

Commentaires :

1. attribution à Furne

---

coll\_2\_155



Livreur d'eau.

Water wagon

---

coll\_2\_193



*(Série 63)*

Nu -

Tirage Eugène Lamy. 1861

Nude. Edited by Eugène Lamy.

Vue transparente coloriée au dos, avec la vue de droite ajourée.

l'attribution à Eugène Lamy vient de : «Obscénités» par Sylvie Aubenas et Philippe Comar. ed. Albin Michel - BNF. 2001. ISBN 2-226-11961-2 et 2-7177-2170-3. pages 17 et 18, fig 11. La photo appartient de toute évidence à la même série.



---

coll\_2\_194



*(Série 63)*

Nu -

Tirage Eugène Lamy. 1861

Nude. Edited by Eugène Lamy

Vue transparente coloriée au dos, avec la vue de droite ajourée.

l'attribution à Eugène Lamy vient de : «Obscénités» par Sylvie Aubenas et Philippe Comar. ed. Albin Michel - BNF. 2001. ISBN 2-226-11961-2 et 2-7177-2170-3. pages 17 et 18, fig 11. La photo appartient de toute évidence à la même série.



---

coll\_2\_195



*(Série 63)*

Nu -

Tirage Eugène Lamy. 1861

Nude. Edited by Eugène Lamy.

Vue transparente colorisée au dos, avec la vue de droite ajourée.

l'attribution à Eugène Lamy vient de : «Obscénités» par Sylvie Aubenas et Philippe Comar. ed. Albin Michel - BNF. 2001. ISBN 2-226-11961-2 et 2-7177-2170-3. pages 17 et 18, fig 11. La photo appartient de toute évidence à la même série.

---

coll\_2\_196



*(Série 63)*

Nu -

Tirage Eugène Lamy. 1861

Nude. Edited by Eugène Lamy

Vue transparente colorisée au dos, avec la vue de droite ajourée.

l'attribution à Eugène Lamy vient de : «Obscénités» par Sylvie Aubenas et Philippe Comar. ed. Albin Michel - BNF. 2001. ISBN 2-226-11961-2 et 2-7177-2170-3. pages 17 et 18, fig 11. La photo appartient de toute évidence à la même série.



---

coll\_2\_207



*(Série 63)*

Nu -

Tirage probablement par Eugène Lamy. 1861

*Nude. Probably edited by Eugène Lamy.*

Vue transparente coloriée au dos, avec les vues droites et gauches ajourées.

l'attribution probable à Eugène Lamy vient de : «Obscénités» par Sylvie Aubenas et Philippe Comar. ed. Albin Michel - BNF. 2001. ISBN 2-226-11961-2 et 2-7177-2170-3. pages 17 et 18, fig 11. La photo appartient certainement à la même série.

---

coll\_2\_234



Accident de train : un ouvrier est blessé.

Train accident : a worker is injured

Vue transparente coloriée. Au dos, au crayon : «468B»

---

coll\_2\_238



Homme revêtu d'une peau de singe  
Man dressed in a monkey skin



---

coll\_2\_247



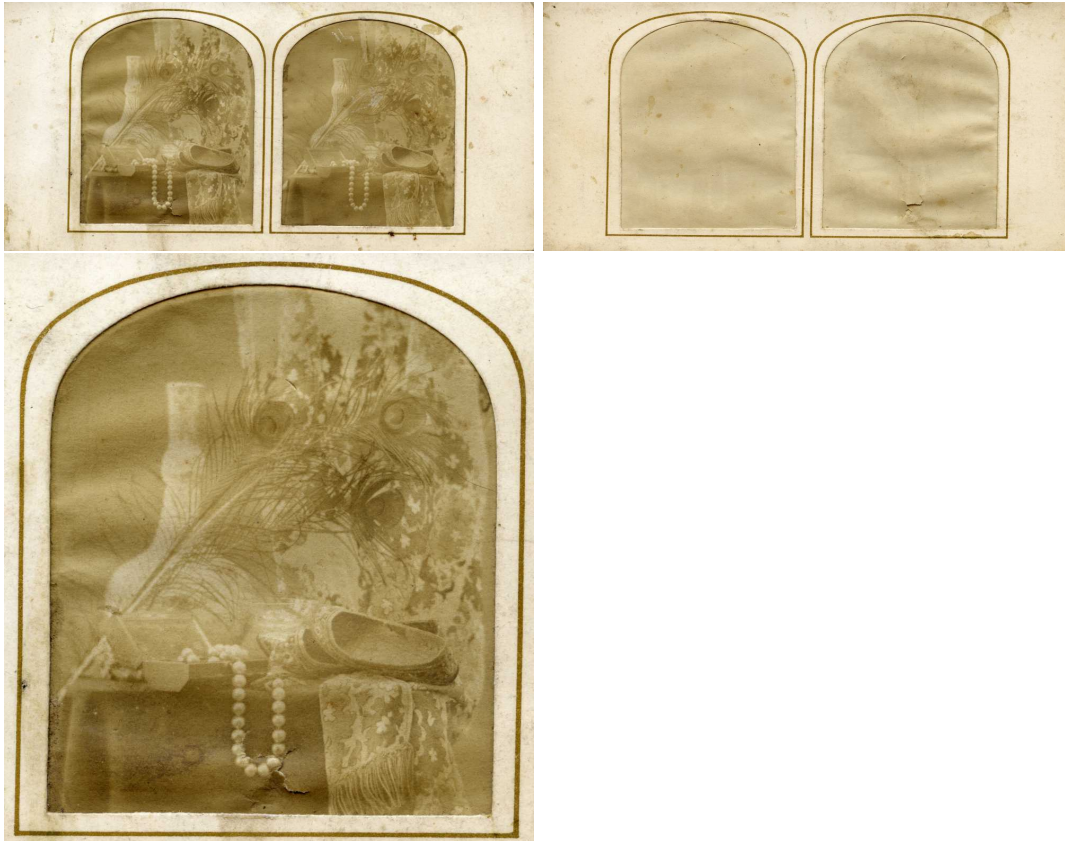
Paris - Omnibus square des Arts et Métiers.

C'est maintenant le square E. Chautemps

On voit l'intersection de la rue Saint Martin avec la rue Papin.

---

coll\_2\_262



*(Série 3\_type1)*

Nature morte. Vase, collier de perles, plumes de paon, sabots

Still life.

Vase, pearl necklace, peacock feathers, hooves

La vue est montée entre deux cartons évidés, ce qui permet une observation par transparence.

Le carton du dos est identique au carton de la face avant

Vue attribuée à Ferrier.

Semi-tissue view

---

coll\_2\_263



Diableries. 18 - L'enfer sur Paris - 1870-1871 : Siège de Paris par l'armée prussienne

Devilry. 18 - Hell on Paris - 1870-1871 : Siege of Paris by the Prussian army

coll\_2\_270



Découverte des victimes de Pantin

Discovery of the murder of Pantin.

Découverte dans un champs à Pantin des 5 enfants de la famille Kinck et de leur mère le 20 septembre 1869, assassinés par Jean-Baptiste Troppmann.

Remarquer la légende en anglais.

La vue existe avec une légende en français : (publiée par Pellerin - La photographie stéréoscopique p.62)



---

coll\_3\_113



« Nice, la réserve. »

Nice

Au dos, mauscr. à l'encre : « Nice la réserve »



---

coll\_3\_114



« Nice, le port. »

Nice. The Harbour

Au dos, mauser. à l'encre : « Nice le port»

---

coll\_3\_127



Lyon. La cathédrale Saint Jean. Par «DX». Attribué à Durieux.

Lyon - The cathedral Saint Jean

Au dos, manuscrit à l'encre noire : «Cathédrale St Jean  
Lyon»

---

jlc\_1\_45



*(Série 3\_type1)*

Paris - Le Palais d'Orsay. Prise de vue : ca 1853

Paris - Palace of Orsay. (circa  
1853)

Au dos, à l'encre : «61» et au  
crayon : «Palais d'Orsay / Paris»

Le Palais d'Orsay, qui abritait la Cour des comptes et le Conseil d'Etat est incendié en 1871 lors de la Commune. Sur son emplacement est édifiée la gare d'Orsay en 1898.

Papier salé

La vue est montée entre deux cartons évidés, ce qui permet une observation par transparence. Photo de **type 1**

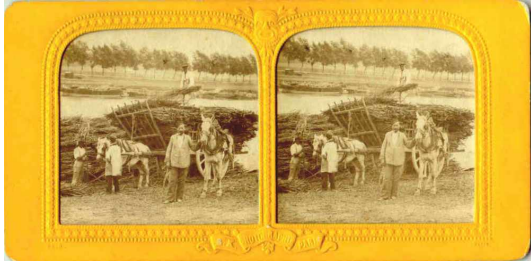
Vue attribuée à Ferrier.

"Salted paper.  
""Semi-tissue"" view"

Provenance : collection José Luis Calvelo (France). 2005

---

jlc\_2\_5



Paysans qui ramassent le foin  
Farmers are picking up the hay

Provenance : collection José Luis Calvelo (Madrid). 2001