

Photographies stéréoscopiques
(<http://photostereo.org>).
Recherche par mots clés : 31 : Nus (nudes)

Francis Dupin

2 janvier 2026

Fichier créé le : 02/01/2026

coll_2_57



(Série 65)

Nu -
Par Moulin
Nude

coll_2_68



(Série 65)

Nus - attribué à Moulin

Nude. By Moulin?

coll_2_74



Nu - anonyme

Nude

coll_2_193



(Série 63)

Nu -

Tirage Eugène Lamy. 1861

Nude. Edited by Eugène Lamy.

Vue transparente coloriée au dos, avec la vue de droite ajourée.

l'attribution à Eugène Lamy vient de : «Obscénités» par Sylvie Aubenas et Philippe Comar. ed. Albin Michel - BNF. 2001. ISBN 2-226-11961-2 et 2-7177-2170-3. pages 17 et 18, fig 11. La photo appartient de toute évidence à la même série.

coll_2_194



(Série 63)

Nu -

Tirage Eugène Lamy. 1861

Nude. Edited by Eugène Lamy

Vue transparente coloriée au dos, avec la vue de droite ajourée.

l'attribution à Eugène Lamy vient de : «Obscénités» par Sylvie Aubenas et Philippe Comar. ed. Albin Michel - BNF. 2001. ISBN 2-226-11961-2 et 2-7177-2170-3. pages 17 et 18, fig 11. La photo appartient de toute évidence à la même série.

coll_2_195



(Série 63)

Nu -

Tirage Eugène Lamy. 1861

Nude. Edited by Eugène Lamy.

Vue transparente coloriée au dos, avec la vue de droite ajourée.

l'attribution à Eugène Lamy vient de : «Obscénités» par Sylvie Aubenas et Philippe Comar. ed. Albin Michel - BNF. 2001. ISBN 2-226-11961-2 et 2-7177-2170-3. pages 17 et 18, fig 11. La photo appartient de toute évidence à la même série.

coll_2_196



(Série 63)

Nu -

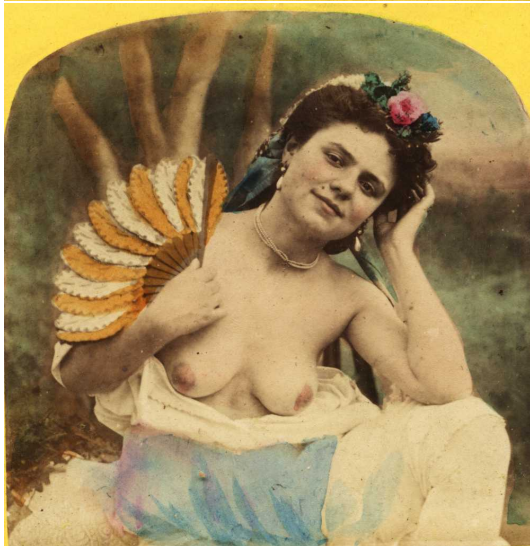
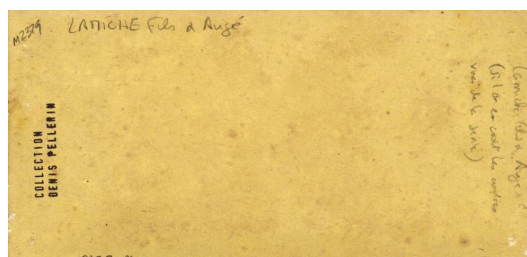
Tirage Eugène Lamy. 1861

Nude. Edited by Eugène Lamy

Vue transparente coloriée au dos, avec la vue de droite ajourée.

l'attribution à Eugène Lamy vient de : «Obscénités» par Sylvie Aubenas et Philippe Comar. ed. Albin Michel - BNF. 2001. ISBN 2-226-11961-2 et 2-7177-2170-3. pages 17 et 18, fig 11. La photo appartient de toute évidence à la même série.

coll_2_200



Nu à l'éventail.

Nude women.

au dos, tampon collection Denis Pellerin. et attribution par lui à Lamiche Fils et Augé «Si l'on en croit les autres vues de la série.»

coll_2_207



(Série 63)

Nu -

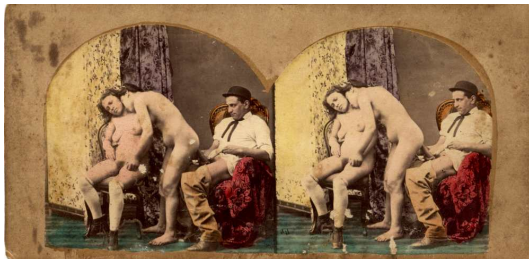
Tirage probablement par Eugène Lamy. 1861

Nude. Probably edited by Eugène Lamy.

Vue transparente coloriée au dos, avec les vues droites et gauches ajourées.

l'attribution probable à Eugène Lamy vient de : «Obscénités» par Sylvie Aubenas et Philippe Comar. ed. Albin Michel - BNF. 2001. ISBN 2-226-11961-2 et 2-7177-2170-3. pages 17 et 18, fig 11. La photo appartient certainement à la même série.

coll_2_232



(Série 79)
Nu - anonyme
Nude

coll_2_233



(Série 79)

Nu - anonyme

Nude

coll_2_235



Nu -
Par Moulin
Nude

Voir Nazarieff «Stereo nudes 1850-1930» N°98 p.96 et Nazarieff «Early erotic photography» p.128.

coll_2_236



Nu
Nude

coll_2_237



Nu
Nude

coll_2_274



(Série 9, 65)

Scène orientale, nu. Photographe Félix-Jacques Moulin

Oriental scene, nude

Tirage Leautté frères.

Une variante de cette vue est connue dans une série attribuée à Félix-Jacques Moulin, qui est sans guère de doute l'auteur de la photographie.

coll_2_280



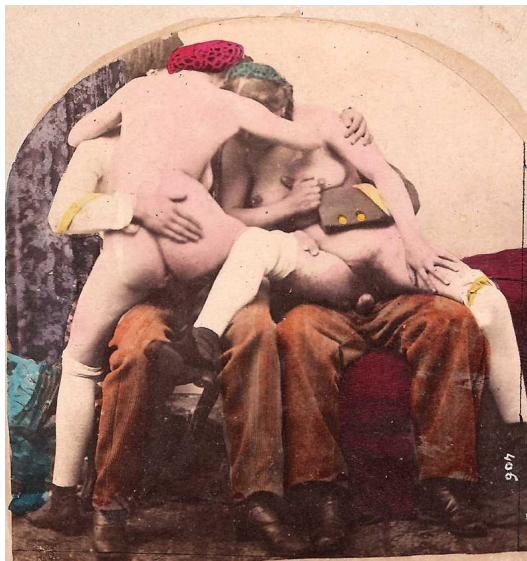
(Série 111)

Nu - par Louis Camille d'Olivier

Nude

Papier vernis. Dans la vue de droite : «118»

jl_c_2_15



(Série 79)

Nu - anonyme

Nude

Provenance : collection José Luis Calvelo (2008)

jlc_2_16



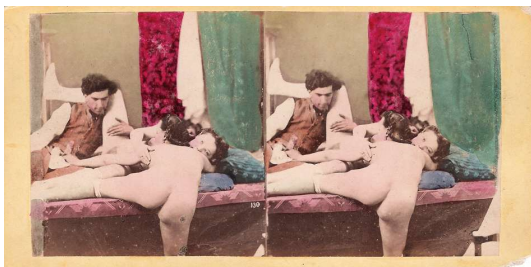
(Série 79)

Nu - anonyme

Nude

Provenance : collection José Luis Calvelo (2008)

jl_c_2_17



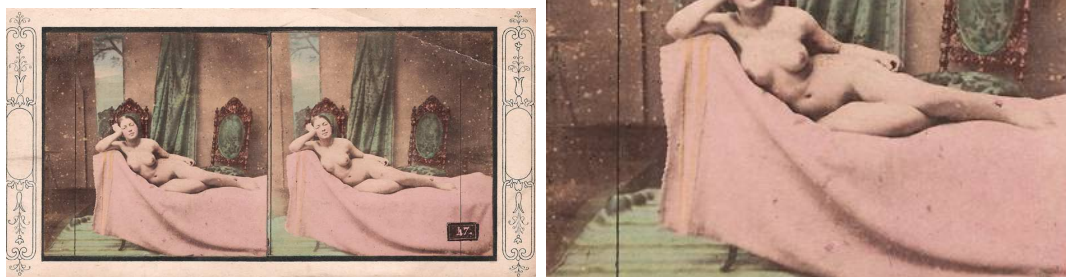
(Série 79)

Nu - anonyme

Nude

Provenance : collection José Luis Calvelo (2008)

jl_c_2_21



(Série 111)

Nu - par Louis Camille d'Olivier

Nude

Provenance : collection José Luis Calvelo (2008)