

Photographies stéréoscopiques  
(<http://photostereo.org>).  
Recherche par mots clés : 28 : Scènes animalières  
(Animals)

Francis Dupin

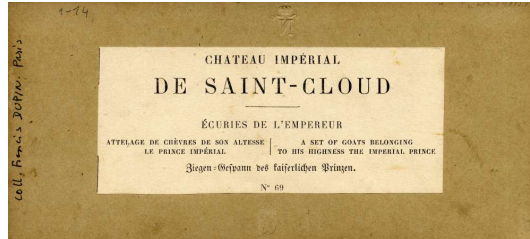
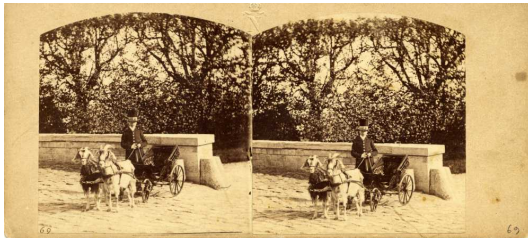
2 janvier 2026

*Fichier créé le : 02/01/2026*



---

coll\_1\_14



*(Série 22)*

Château Impérial de Saint-Cloud. N°69. Attelage de chèvres de son altesse le Prince Impérial.

Par Furne & Tournier

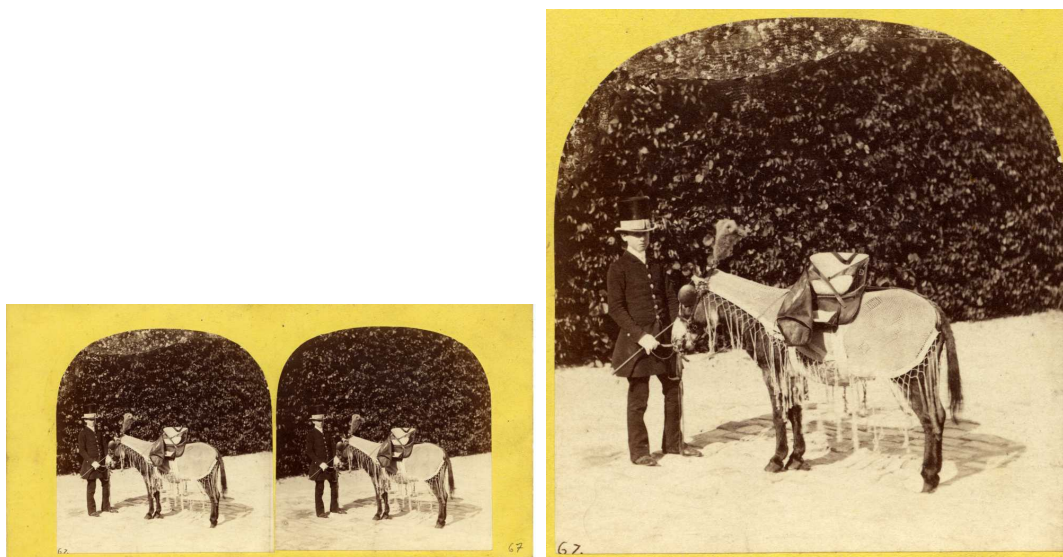
[Indexation sur stereotheque.fr](http://indexation.sur.stereotheque.fr)

Imperial castle of Saint-Cloud. Stables of Napoleon III. A set of goats belonging to his highness the Imperial Prince.

By Furne & Tournier

---

coll\_1\_94



*(Série 16, 22)*

Saint-cloud - Château impérial. Réédition d'une vue appartenant à la série de  
Furne & Tournier

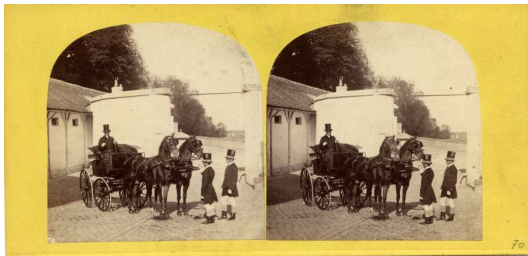
[Indexation sur stereotheque.fr](http://Indexation.sur.stereotheque.fr)

Saint-Cloud - Imperial castle of Saint-Cloud



---

coll\_1\_95



*(Série 16, 22)*

Saint-cloud - Château impérial. Réédition d'une vue appartenant à la série de Furne & Tournier

[Indexation sur stereothèque.fr](http://Indexation sur stereothèque.fr)

Saint-Cloud - Imperial castle of Saint-Cloud

Commentaires :

1. il s'agit du phaéton de l'Empereur N° 70 de la série

---

coll\_1\_96



*(Série 16, 22)*

Saint-cloud - Château impérial. Réédition d'une vue appartenant à la série de Furne & Tournier

[Indexation sur stereotheque.fr](http://Indexation.sur.stereotheque.fr)

**Saint-Cloud - Imperial castle of Saint-Cloud**

Commentaires :

1. N°58 un attelage à la Daumont

---

coll\_1\_120



*(Série 22)*

Château Impérial de Saint-Cloud. N°43. Parc réservé. Taureau et vaches suisses.  
Par Furne & Tournier

[Indexation sur stereotheque.fr](http://stereotheque.fr)

Imperial castle of Saint-Cloud. Private park. Bull and cows of Switzerland.  
By Furne & Tournier

Au dos, étiquette blanche imprimée 113x47 mm avec descriptif en français,  
anglais, allemand

coll\_1\_122



*(Série 22)*

Château Impérial de Saint-Cloud. N°57. Ecuries de l'Empereur. Voiture de parc (chevaux russes).

Par Furne & Tournier

[Indexation sur stereotheque.fr](http://Indexation.sur.stereotheque.fr)

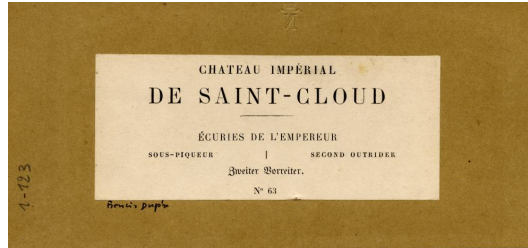
Imperial castle of Saint-Cloud. Stables of Napoleon III. Carriage used to drive into the woods. (russian horses).

By Furne & Tournier

Au dos, étiquette blanche imprimée 113x47 mm avec descriptif en français, anglais, allemand

---

coll\_1\_123



*(Série 22)*

Château Impérial de Saint-Cloud. N°63. Ecuries de l'Empereur. Sous-piqueur.  
Par Furne & Tournier

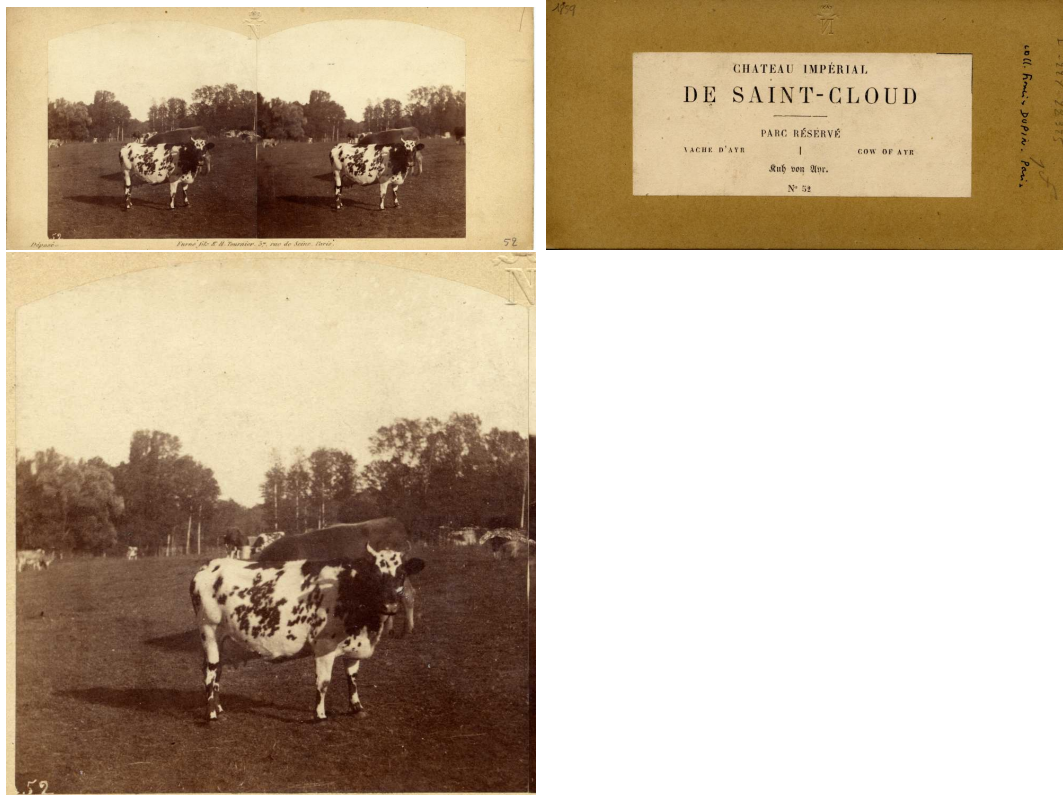
[Indexation sur stereothèque.fr](http://indexation.stereothèque.fr)

Imperial castle of Saint-Cloud. Stables of Napoleon III. Second outrider.  
By Furne & Tournier

Au dos, étiquette blanche imprimée 113x47 mm avec descriptif en français,  
anglais, allemand



coll\_1\_227



*(Série 22)*

Château Impérial de Saint-Cloud. N°52 Parc réservé. Vache d'Ayr.  
Par Furne & Tournier

[Indexation sur stereotheque.fr](http://Indexation.sur.stereotheque.fr)

Imperial castle of Saint-Cloud. Private park. Cow of Ayr

Au dos, étiquette blanche imprimée 113x47 mm avec descriptif en français, anglais, allemand.

---

coll\_1\_228



*(Série 22)*

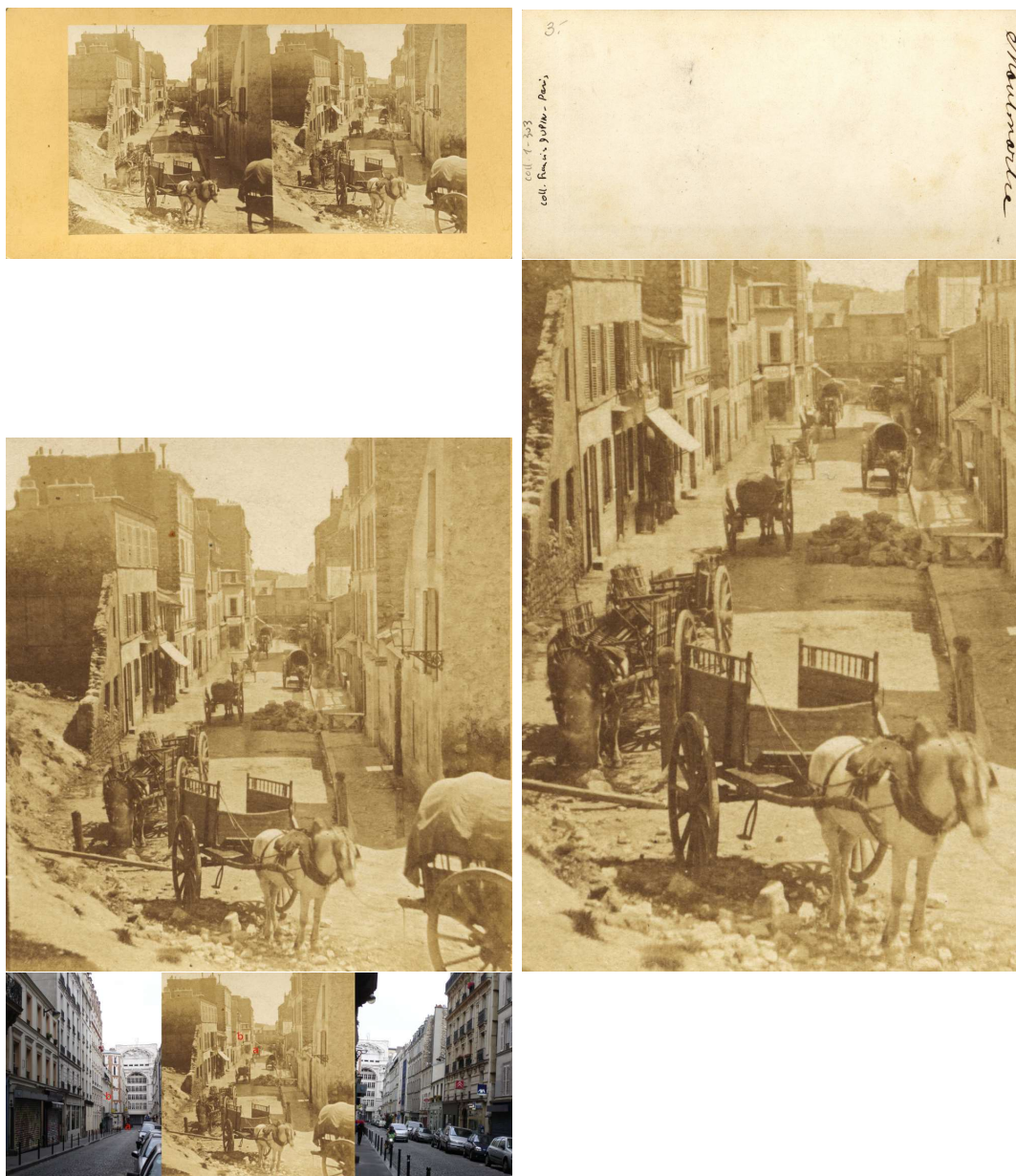
Château Impérial de Saint-Cloud. N°44 Parc réservé. Vache à l'abreuvoir.  
Par Furne & Tournier

[Indexation sur stereothèque.fr](http://indexation.stereothèque.fr)

Imperial castle of Saint-Cloud. Private park. Cow at the watering-place

Au dos, étiquette blanche imprimée 113x47 mm avec descriptif en français, anglais, allemand.

coll\_1\_303



Montmartre. Rue André del Sarte  
[Indexation sur stereothèque.fr](http://Indexation.sur.stereothèque.fr)  
Montmartre

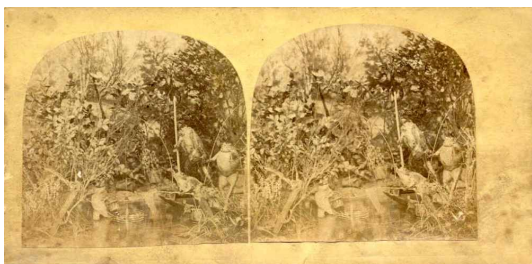
A dos, manuscrit à l'encre : «Montmartre».  
La rue de Clignancourt est au fond, et la butte dans le dos du photographe. Le



défaut d'alignement à l'angle de la rue Feutrier, toujours identique,  
rend certaine la localisation rue André del Sarte. (voir la photo, août 2007).  
Merci à Jean Pierre Ducatez pour la localisation ! Cette vue est classée à Alexis  
FAY, qui doit donc en être le déposant. BNF microfilm ICR 02316 bobine 1068.

---

coll\_2\_12



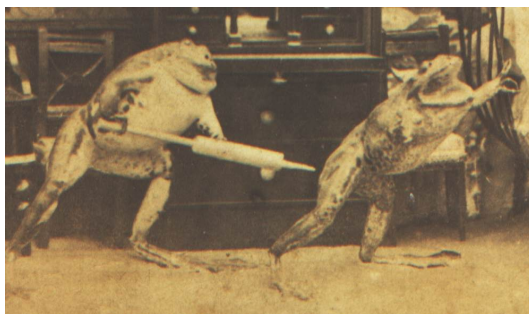
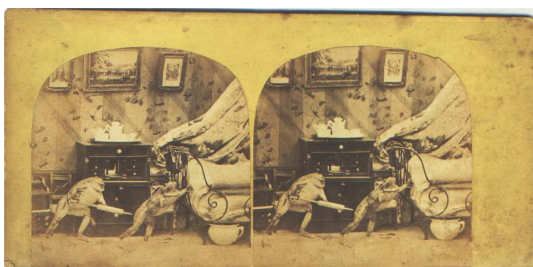
*(Série 16)*

Grenouilles naturalisées.

Stuffed frogs

---

coll\_2\_13



*(Série 16)*  
Grenouilles naturalisées.  
Stuffed frogs

---

coll\_2\_14



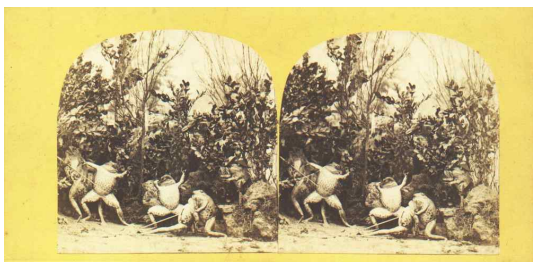
*(Série 16)*

Grenouilles naturalisées.

Stuffed frogs

---

coll\_2\_54



*(Série 16)*

Grenouilles naturalisées.

Stuffed frogs

---

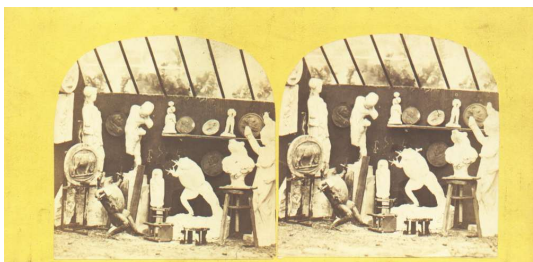
coll\_2\_55



*(Série 16)*  
Grenouilles naturalisées.  
Stuffed frogs

---

coll\_2\_56



*(Série 16)*

Grenouilles naturalisées.

Stuffed frogs

---

coll\_2\_63



*(Série 10)*

Jardin des Plantes à Paris. La Ménagerie. « N°48 Cerfs et biches de Malabar » N°60 de la série Ménagerie du Jardin des Plantes . Attribué à Nicolas Pierre Collin

Jardin des Plantes in Paris. Stag and hind coming from Sennaar

Au dos, manuscrit à l'encre : « N°48 Cerfs et biches de Malabar ». Série de 122 vues qui figure au catalogue de la maison Gaudin en 1860 (cf La Lumière 21 Avr 1860 p. 64)



---

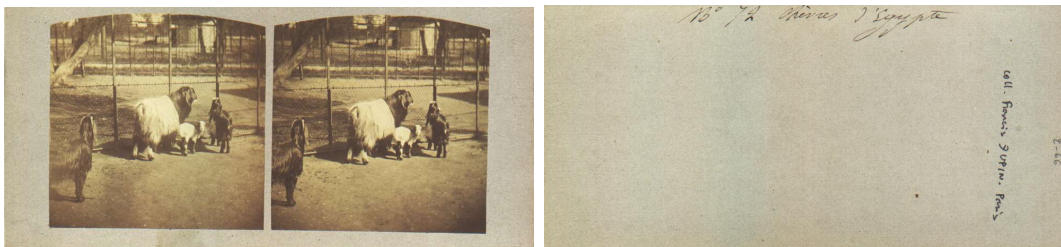
coll\_2\_64



Promenade à dos d'éléphant  
Ride on elephant

---

coll\_2\_66



*(Série 10)*

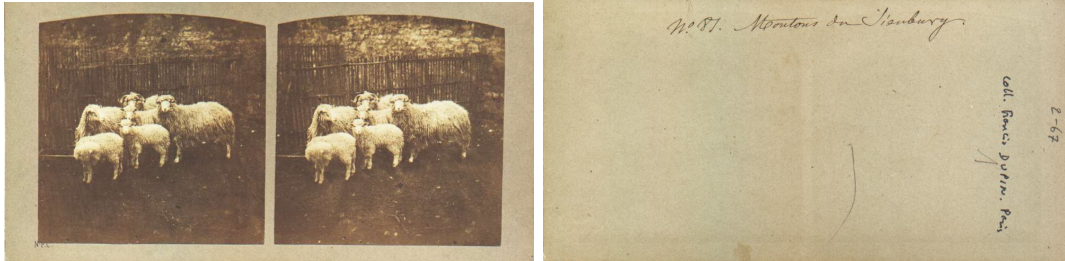
Jardin des Plantes à Paris. La Ménagerie .« N°72 Chèvres d’Egypte » Attribué à Nicolas Pierre Collin

**Jardin des Plantes in Paris. Goats coming from Egypt**

Au dos, manusc à l’encre : « N°72 Chèvres d’Egypte » . Série de 122 vues qui figure au catalogue de la maison Gaudin en 1860 (cf La Lumière 21 Avr 1860 p. 64)

---

coll\_2\_67



*(Série 10)*

Jardin des Plantes à Paris. La Ménagerie . « N°81 Moutons de Sienburg » Attribué à Nicolas Pierre Collin

Jardin des Plantes in Paris. Sheeplike coming from Sienburg

Au dos, manusc à l'encre : « N°81 Moutons du Sienburg ». Série de 122 vues qui figure au catalogue de la maison Gaudin en 1860 (cf La Lumière 21 Avr 1860 p. 64)

coll\_2\_73



(Série 94)

« Métamorphose » par Block. Retirage de « N°10 Tu veux donc rester toujours âne » par Lamiche-Augé

Metamorphosis

Sculpteur-modeleur : Cougny (Signature dans l'image).

Vue déposée, dans la présentation **Série 94** par Lamiche Fils et Augé, cote BNF Tb986 boîte 4, DL 1864-13379.

Au dos manuscrit à l'encre : « N°10 / Tu veux donc rester toujours âne / Certifié conforme au cliché » et timbre à l'encre bleue : « LAMICHE Fils et AUGE / PHOTOGRAPHES / 92, rue de Bondy Paris / Déposé »

---

coll\_2\_108



*(Série 10)*

Jardin des Plantes à Paris. La Ménagerie. « N°1 Lion du Sennaar » Attribué à Nicolas Pierre Collin

Jardin des Plantes in Paris. Lion coming from Sennaar

Au dos, manusc à l'encre : « N°1 Lion du Sennaar ». Série de 122 vues qui figure au catalogue de la maison Gaudin en 1860 (cf La Lumière 21 Avr 1860 p. 64)

---

coll\_2\_117



*(Série 94)*

«N°4 Jugement de la chatte anglaise» Par Lamiche-Augé

*Jugement of the english cat. By Lamiche-Augé*

Vue déposée, dans cette présentation exactement par Lamiche Fils et Augé, cote BNF Tb986 boîte 4, DL 1864-13949. Au dos manuscrit à l'encre : «N°4 / Jugement de la chatte anglaise / Certifié conforme au cliché» et timbre à l'encre bleue : «LAMICHE Fils et AUGÉ / PHOTOGRAPHES / 92, rue de Bondy Paris / Déposé»



coll\_2\_118



(Série 94)  
«N°2 Les biches au bois» Par Lamiche-Augé

Hinds are walking accross woods. By Lamiche-Augé

"Inspiré de Grandville ""Les métamorphoses du Jour"". «Oh, le monstre d'homme! Y nous suit toujours».

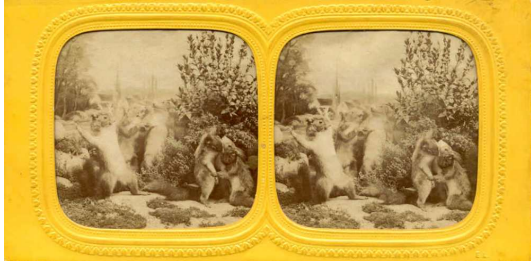
(Gravure : Musée des Beaux-arts de Nancy. Catalogue expo Grandville 27 juin - 22 septembre 2003. Merci!).

Vue déposée, dans cette présentation exactement par Lamiche Fils et Augé, cote BNF Tb986 boîte 4, DL 1864-13371. Au dos manuscrit à l'encre : «N°2 / Les biches au bois / Certifié conforme au cliché» et timbre à l'encre bleue : «LAMICHE Fils et AUGE / PHOTOGRAPHES / 92, rue de Bondy Paris / Déposé»



---

coll\_2\_119



Marmottes naturalisées.

Stuffed marmots

Commentaires :

1. je crois bien que ce sont des écureuils

---

coll\_2\_123



*(Série 10)*

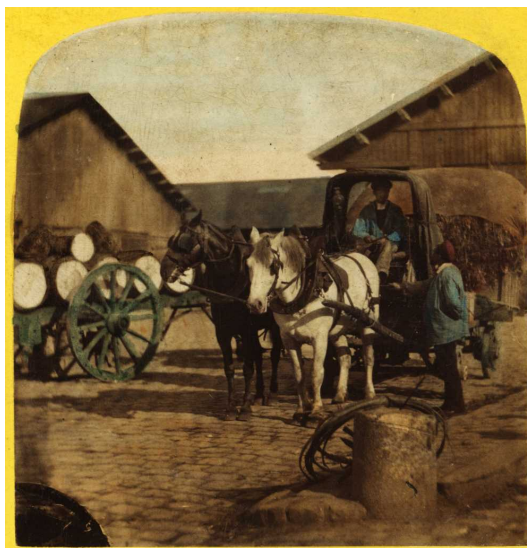
Jardin des Plantes à Paris. La Ménagerie .« N°87 Buffle de Valachie »  
Attribué à Nicolas Pierre Collin

**Jardin des Plantes in Paris. Buffalo from Valachie**

Au dos, étiquette blanche 68x27 mm « [imprimé :]Ménagerie du Jardin des Plantes / de Paris / N° [manusc à l'encre :] 87 Buffle de Valachie ». Série de 122 vues qui figure au catalogue de la maison Gaudin en 1860 (cf La Lumière 21 Avr 1860 p. 64)

---

coll\_2\_133



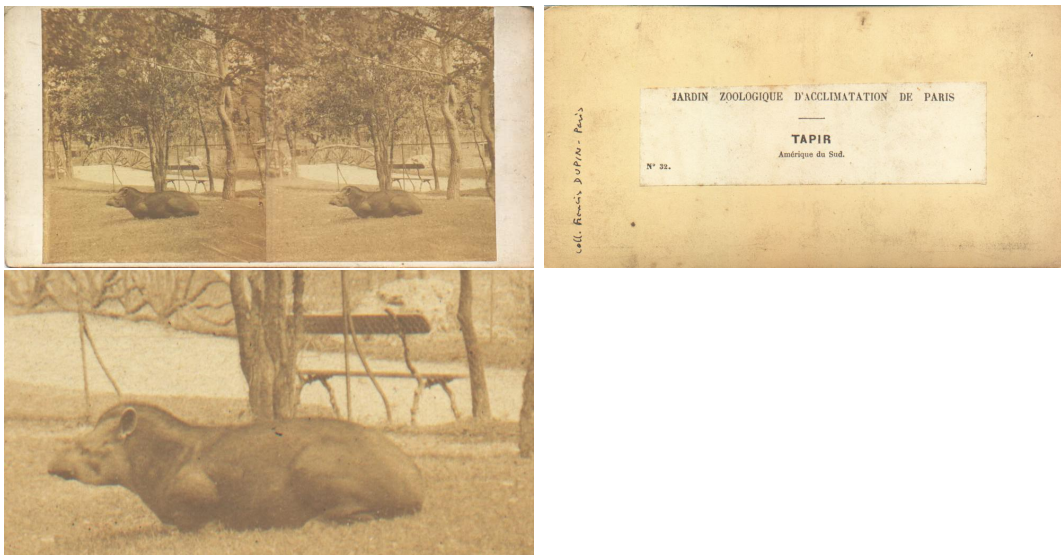
*(Série 48)*

Paris ? - Quai aux vins. Chevaux attelés.

Paris - Wharf for wines. Harnessed horses.

---

coll\_2\_148



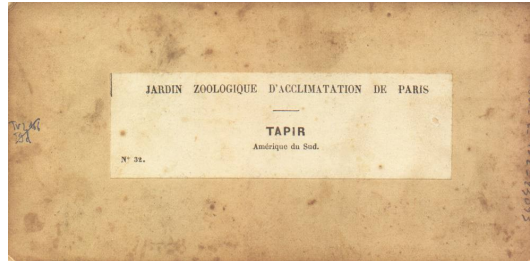
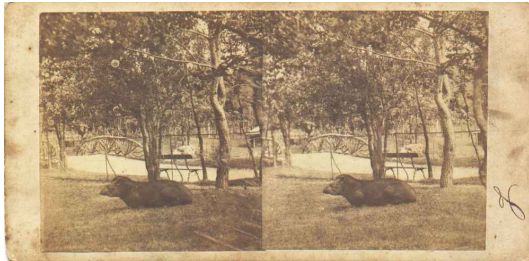
Paris - Jardin zoologique d'Acclimatation de Paris. N°32. Le Tapir Amérique du Sud

Paris. zoological garden. The tapir of South America.

Au dos, étiquette blanche 114x33mm « Jardin zoologique d'Acclimatation de Paris / — / Tapir / Amérique du Sud / N°32. »

---

coll\_2\_152



*(Série 56)*

Paris - Jardin zoologique d'Acclimatation de Paris. N°32. Le Tapir Amérique du Sud

Paris. zoological garden. The tapir of South America.

Au dos, étiquette blanche 114x33mm « Jardin zoologique d'Acclimatation de Paris / — / Tapir / Amérique du Sud / N°32. »

---

coll\_2\_153



*(Série 56)*

Paris - Jardin zoologique d'Acclimatation de Paris. N°28. Buffle femelle et son petit.

Paris. zoological garden. The female fuffalo and its baby.

Au dos, étiquette blanche 113x63mm « Jardin zoologique d'Acclimatation de Paris / — / Buffle femelle / et son petit / N°28.

—  
A Paris, 57, rue de Seind, chez H. Tourner (ancienne maison Furne fils et H. Tournier),

Fournisseur de S. M. l'Empereur,

Editeur des Voyages aux Pyrénées, en Bretagne, Normandie, Suisse, Italie, etc.

Portraits de toutes dimensions»

---

coll\_2\_155



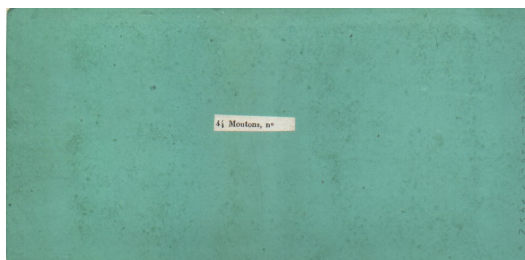
Livreur d'eau.

Water wagon



---

coll\_2\_158



*(Série 8)*

« 44 - Moutons ».

Tirage Viret et Fraget.

Shepherd and sheeps. Edited by Viret and Fraget.

Au dos, étiquette imprimée 27x5 mm « 44 Moutons n° »

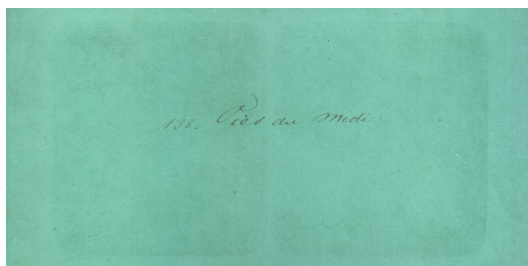
Commentaires :

1. une autre vue analogue prise au même endroit indique au revers que nous sommes dans le Berry



---

coll\_2\_162



*(Série 8)*

« 138 - Oies du Midi ».

Tirage Viret et Fraget.

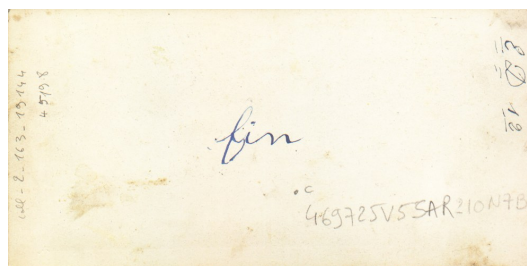
Gooses.

Edited by Viret and Fraget.

Au dos, manuscrit à l'encre : « 138 - Oies du Midi »

---

coll\_2\_163



*(Série 48)*

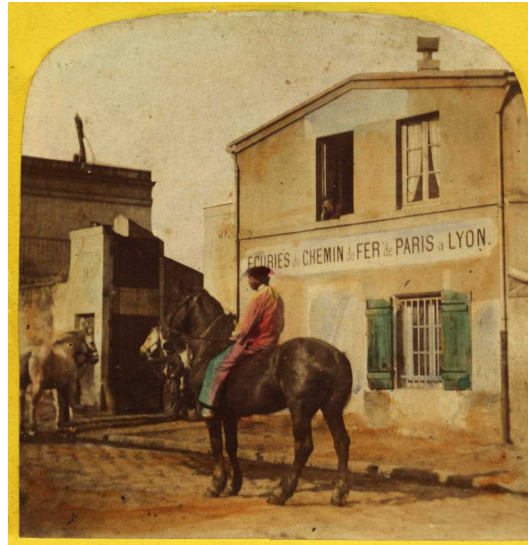
Paris? Porte? - Cheval attelé.

Paris? - Horse and carriage.

Au dos, inscriptions diverses dont manuscrit à l'encre : «ED 12»

---

coll\_2\_170



*(Série 48)*

Paris ? - Ecuries du Chemin de fer de Paris à Lyon

Paris - Stables for the Paris to Lyon railroad.

"Au dos, timbre à l'encre ""Document de la Collection / C. CHAUTARD / 4, rue d'Arras, Paris / Mention Obligatoire"" et manuscrit à l'encre, probablement les lieu et date d'achat : ""Vosges 22-3-76""

Vue déposée par Verneuil sur cartonnage simple, successeur de Bertrand. Microfilm R130668 (bobine 777) (cote EK5). Vue 299 et 300. DL2649 probablement année 1868. Série d'une cinquantaine de vues de chevaux, attelages et vues du Quai aux vins"

coll\_2\_171



(Série 61)

«N°6. Le lièvre pris au gîte.» Par S.Braun

The hare arrested in the house. By S.Braun

”Au dos, étiquette

imprimée grise collée 83x18 mm : «N°6 Le lièvre pris au gîte»

Vue inspirée de Grandville ””Les métamorphoses du Jour””. «Le lièvre pris au gîte» (Gravure : Musée des Beaux-arts de Nancy. Catalogue expo Grandville 27 juin - 22 septembre 2003. Merci !).”



coll\_2\_174



(Série 61)

N°10 Concert Vocal. Par S.Braun

Amateur team concert. By S.Braun

"Par S.Braun.

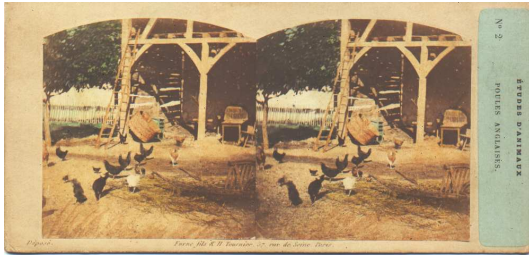
Au dos,manuscrit à l'encre :

«Un concert d'amateurs».

Vue inspirée de Grandville ""Les métamorphoses du Jour"". «Concert vocal».  
(Gravure : Musée des Beaux-arts de Nancy. Catalogue expo Grandville 27 juin -  
22 septembre 2003. Merci !)."

---

coll\_2\_178



Etudes d'animaux. N°2 Poules anglaises.  
Par Furne & Tournier

Animals study. English hens

---

coll\_2\_181



*(Série 10)*

Jardin des Plantes à Paris. La Ménagerie. « N°3 Lion du Darfour » N°3 de la série Ménagerie du Jardin des Plantes . Attribué à Nicolas Pierre Collin

**Jardin des Plantes in Paris. Lion of Darfour**

Au dos, manusc à l'encre : « N°3 Lion du Darfour» Série de 122 vues qui figure au catalogue de la maison Gaudin en 1860 (cf La Lumière 21 Avr 1860 p. 64)



---

coll\_2\_182



*(Série 48)*

Paris ? - Chevaux attelés.

Paris ? - Harnessed horses.

Vue déposée par Verneuil sur cartonnage simple, successeur de Bertrand. Microfilm R130668 (bobine 777) (cote EK5). Vue 393 et 394. DL2696 probablement année 1868. Série d'une cinquantaine de vues de chevaux, attelages et vues du Quai aux vins

---

coll\_2\_206



*(Série 10)*

Jardin des Plantes à Paris. La Ménagerie .Probablement « N°82 Moutons de Sienburg » Attribué à Nicolas Pierre Collin

**Jardin des Plantes in Paris. Sheeplike coming from Sienburg**

Aucune indication au dos. Série de 122 vues qui figure au catalogue de la maison Gaudin en 1860 (cf La Lumière 21 Avr 1860 p. 64)

---

coll\_2\_208



*(Série 10)*

Jardin des Plantes à Paris. La Ménagerie .« N°41. Hippopotames du Nil Blanc  
» Attribué à Nicolas Pierre Collin

**Jardin des Plantes in Paris. Hippopotamus coming from the white Nile.**

Au dos, manusc à  
l'encre : «

N°41. Hippopotames du Nil Blanc » . Série de 122 vues qui figure au catalogue  
de la maison Gaudin en 1860 (cf La Lumière 21 Avr 1860 p. 64)

coll\_2\_209



*(Série 10)*

Jardin des Plantes à Paris. La Ménagerie .« N°55. Lama du Pérou, après la tonte  
» Attribué à Nicolas Pierre Collin

**Jardin des Plantes in Paris. Llama coming from Peru, after having being cropped.**

Au dos, manuscrit à  
l'encre : «

N°55. Lama du Pérou, après la tonte ». Etiquette rectangulaire à pans coupés  
28x30mm «222, rue de Rivoli / en face le Jardin des Tuileries / LECOCQ -  
FRENE / - / Estampes, Photographies / Plans et Guides pour Voyageurs /  
Vues pr. Stéréoscope». Série de 122 vues qui figure au catalogue de la maison  
Gaudin en 1860 (cf La Lumière 21 Avr 1860 p. 64)

---

coll\_2\_211



Attelage de transport de marchandises

Harnessing of horses for goods.



---

coll\_2\_218



*(Série 71)*

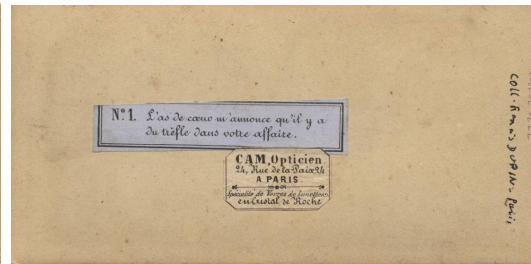
Pendaison. Animaux empaillés. Renard pendu par un chat  
Série «Le Stéréoscope, Journal des Modes, photographiées d'après nature»

Stuffed animals. A fox is being hanged by a cat.

Administration : Place de la Bourse, 27.

Au dos, manuscrit à l'encre : «Les animaux peints par eux-mêmes. / L'exécution» et dans une autre encre «91»

coll\_2\_222



(Série 61)

«N°1 L'as de coeur m'annonce qu'il y a du trèfle dans votre affaire». Diseuse de bonne aventure. Par S.Braun

Fortune teller. the ace of hearts inform me that there are some fortune (clubs) in your case. By S.Braun

Au dos, étiquette bleue 80x17 mm «N°1 L'as de coeur m'annonce qu'il y a du trèfle dans votre affaire.»

et étiquette blanche 33x20 mm «CAM, Opticien

24, rue de la Paix, 24

A PARIS

—  
Spécialité de Verres de Lunettes

en Cristal de Roche »

Inspiré de Grandville.

L'édition originale des Métamorphoses du Jour de 1828-1829 chez Bulla ne comporte pas de gravure correspondante. Par contre, on trouve la gravure dans l'édi-



tion de Havard 1854, planche 19.

Vue déposée par Braun BNF cote Tb 986 boîte 4, DL 1860-4393. Au dos, même étiquette , manuscrit à l'encre «9 rue Papillon et signature S. Braun» La vue est sur un carton vert foncé. Entre les vues en haut, timbre sec «S.B»

---

coll\_2\_223



*(Série 61)*

«N°5 Le lièvre au gîte.» Par S.Braun

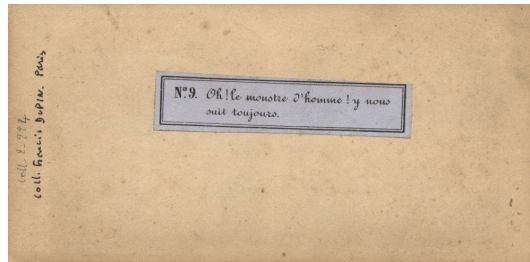
**The hare at home. By S.Braun**

Au dos, étiquette bleue 84x16 mm «N°5 Le lièvre au gîte.»

Une variante de Grandville. Les métamorphoses du jour. Pl.3 «Le lièvre pris au gîte»

Gravure : Musée des Beaux-arts de Nancy. Catalogue expo Grandville 27 juin - 22 septembre 2003. Merci!).Vue déposée par Braun BNF cote Tb 986 boîte 4, DL 1860-4396. Au dos, même étiquette , manuscrit à l'encre «9 rue Papillon et signature S. Braun» La vue est sur un carton vert foncé. Entre les vues en haut, timbre sec «S.B»

coll\_2\_224



(Série 61)

«N°9 Oh! le monstre d'homme! Y nous suit toujours.» Par S.Braun

Oh the wicked man, he is still following us! By S.Braun

”Au dos, étiquette bleue 83x18 mm «N°9 Oh! le monstre d'homme! Y nous suit toujours.»

et étiquette blanche 33x20 mm «CAM, Opticien

24, rue de la Paix, 24

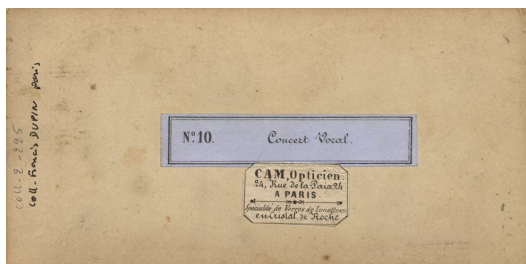
A PARIS

—  
Spécialité de Verres de Lunettes  
en Cristal de Roche »

inspiré de Grandville ””Les métamorphoses du Jour””. Pl.27 «Oh, le monstre d'homme! Y nous suit toujours». (Gravure : Musée des Beaux-arts de Nancy. Catalogue expo Grandville 27 juin - 22 septembre 2003. Merci!). Vue déposée par Braun BNF cote Tb 986 boîte 4, DL 1860-4399. Au dos, même étiquette ,

manuscrit à l'encre «9 rue Papillon et signature S. Braun» La vue est sur un carton vert foncé. Entre les vues en haut, timbre sec «S.B.»

coll\_2\_225



(Série 61)

«N°10 Concert Vocal.» Par S.Braun

Concert. By S.Braun

Au dos, étiquette bleue 83x17 mm «N°10 Concert Vocal.»  
Inspiré de Grandville. Les métamorphoses du jour. Pl.31 «Concert vocal».  
Gravure : Musée des Beaux-arts de Nancy. Catalogue expo Grandville 27 juin - 22 septembre 2003. Merci!). Vue déposée par Braun BNF cote Tb 986 boîte 4, DL 1860-4400. Au dos, même étiquette , manuscrit à l'encre «9 rue Papillon et signature S. Braun» La vue est sur un carton vert foncé. Entre les vues en haut, timbre sec «S.B»



coll\_2\_226



(Série 61)

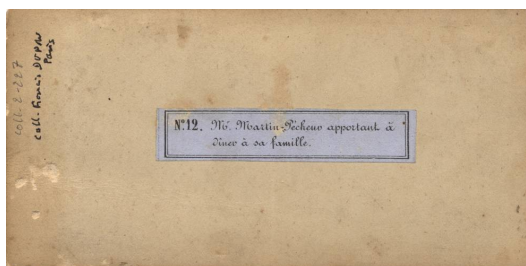
«N°11 Un mariage suivant les lois.» Par S.Braun

A marriage in keeping with the laws. By S.Braun

Au dos, étiquette bleue 83x17 mm «N°11 Un mariage suivant les lois.»  
Inspiré de Grandville. Les métamorphoses du jour. Pl.61 «Un mariage suivant les lois».

Gravure : Musée des Beaux-arts de Nancy. Catalogue expo Grandville 27 juin - 22 septembre 2003. Merci!). Vue déposée par Braun BNF cote Tb 986 boîte 4, DL 1860-4401. Au dos, même étiquette , manuscrit à l'encre «9 rue Papillon et signature S. Braun» La vue est sur un carton vert foncé. Entre les vues en haut, timbre sec «S.B»

coll\_2\_227



(Série 61)

«N°12 Mr Martin Pêcheur apportant à dîner à sa famille.» Par S.Braun

Mr Martin a fisherman brings dinner to his family. By S.Braun

Au dos, étiquette bleue 84x17 mm «N°12 Mr Martin Pêcheur apportant à dîner à sa famille.»

Inspiré de Grandville. Les métamorphoses du jour. Pl.36 «Mr Martin Pêcheur apportant à

dîner à sa famille. / Mr Martin a fisherman brings dinner to his family».

Gravure : Musée des Beaux-arts de Nancy. Catalogue expo Grandville 27 juin - 22 septembre 2003. Merci!).



---

coll\_2\_229



*(Série 16)*  
Grenouilles naturalisées.  
Stuffed frogs

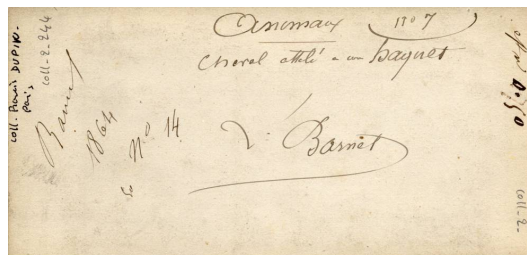
---

coll\_2\_230



*(Série 16)*  
Grenouilles naturalisées.  
Stuffed frogs

coll\_2\_244



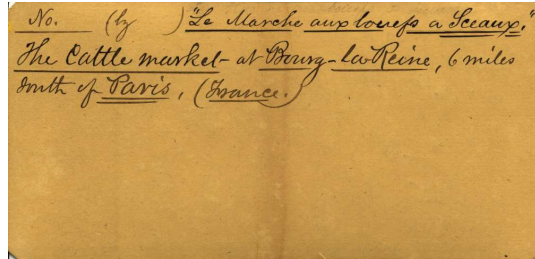
(Série 48)

Paris? - Quai aux vins probablement. Cheval attelé à un baquet

Paris - Wharf for wines. Harnessed horse.

Au dos, manuscrit à l'encre : «Animaux N° 7 / Cheval attelé à un baquet»,  
signature «Barnet», «1864 N°14»

coll\_2\_246



Région parisienne. Marché aux bestiaux à Sceaux.

Area of Paris. Cattle Market at Sceaux

Au dos, manuscrit au crayon : «Le marché aux bœufs à Sceaux»,

Manuscrit à l'encre : «No (by ) Le Marche aux bœufs à Sceaux / The Cattle market at Bourg-La-Reine, 6 miles / south of Paris, (France) »

Autre vue : [jlc\\_2\\_18](#)



coll\_2\_249



(Série 61)

«N°2 Ma femme est sortie, ma petite chatte ...» par S.Braun

My wife came out, my little cat ... by S.Braun

”Au dos, lettres et chiffres à l’encre raturés et au crayon : «50A»

Vue déposée par Braun.

Vue inspirée de Grandville ””Les métamorphoses du Jour””. Figure dans l’édition originale Bulla 1828-1829. pl.7

Vue déposée : BNF Estampes et photographies, site Richelieu. Double de la cote Ek5 : cote Tb 986 boîte 4, DL 1860-4394. Déposée par Braun S”

---

coll\_2\_251



*(Série 98)*

Russie - Moscou

Attelage, voiture russe

Russia - Moscow.

Hamessing

Papier salé. Par Ferdinand Bureau.

Timbres secs «RUSSIE» et «MOSCOU». Timbre violet au recto, diamètre 23 mm «BIBLIOTHEQUE MUNICIPALE / 2ème ARRONDt / DESSIN». Origine du dépôt recherché et non trouvé, ni Bibl Lyon ni Marseille.

Certaines vues de cette série portent un timbre sec ovale «FERDINAND BUREAU».

Salted paper.

coll\_2\_252



(Série 98)

Russie - Moscou

Attelage, voiture russe, voiture de place

Russia - Moscow.

Hamessing

Papier salé. Par Ferdinand Bureau.

Au dos, à l'encre noire : «Voiture russe / Voiture de place, à la course»

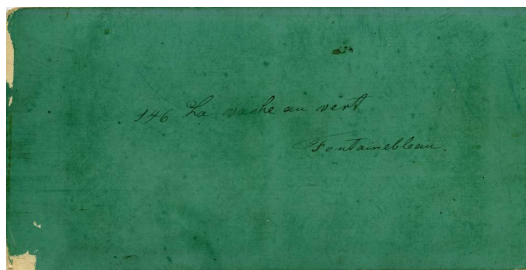
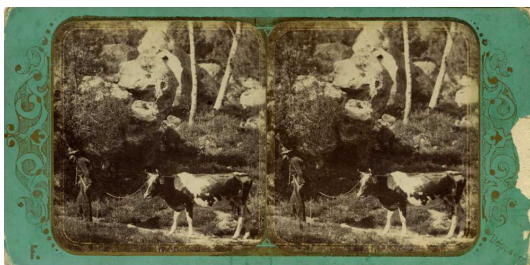
Timbres secs «RUSSIE» et «MOSCOU». Timbre violet au recto, diamètre 23 mm «BIBLIOTHEQUE MUNICIPALE / 2ème ARRONDt / DESSIN». Origine du dépôt recherché et non trouvé, ni Bibl Lyon ni Marseille. Certaines vues de cette série portent un timbre sec ovale «FERDINAND BUREAU».



Salted paper.

---

coll\_2\_255



*(Série 8)*

«146 - La vache au vent, Fontainebleau».  
Tirage Viret et Fraget.

**The cow in the wind. Fontainebleau**

Au dos, manuscrit à l'encre : «146 La vache au vent / Fontainebleau»

---

coll\_2\_259



*(Série 104)*

Trophée de chasse : tête de cerf

Hunting trophy. deer head

Le procédé d'obtention est à identifier : lithographie à partir d'une vue sur verre ?

Attribué à Duboscq-Soleil-Ferrier.

coll\_2\_264



(Série 108)  
Crustacés humanisés  
humanized crustaceans

”Les personnages semblent avoir été réalisés avec des parties de crustacés, pattes de homard, ...

Le photographe pourrait être A. Dauge auquel sont attribués 2 vues non stéréoscopiques très ressemblantes :

- e-bay (novembre 2018). Boutique Photos-discovery (Bruno Tartarin)
- Vente aux enchères Pierre Cornette de Saint Cyr

Photographies rares et de collection

dimanche 16 octobre 2016 14:30

Bruxelles - Chaussée de Charleroi, 89 B-1060 Bruxelles

lot n°7. En vente aussi un autoportrait de Dauge (lot n°6)

<http://www.cornettedesaintcyr.fr/html/fiche.jsp?id=6343730&np=&r=>

Photos attribuées à ””Dauge, docteur”””

---

coll\_2\_265



*(Série 108)*

Crustacés humanisés

humanized crustaceans

Les personnages semblent avoir été réalisés avec des parties de crustacés,  
pattes de homard, ...



---

coll\_2\_275



*(Série 48)*

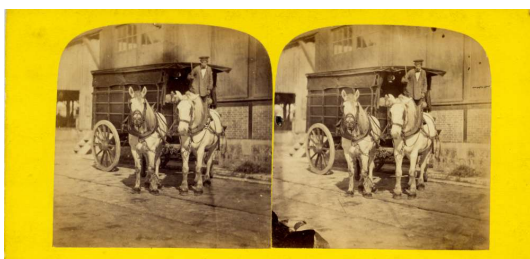
Paris

- Calèche

Paris - Carriage

---

coll\_2\_276



*(Série 48)*

Paris ? - Chevaux attelés.

Paris -Harnessed horses.

---

coll\_2\_277



*(Série 48)*

Paris ? - Quai aux vins. Chevaux attelés.

Paris - Wharf for wines. Harnessed horses.

Légende manuscrite au dos d'une écriture moderne : «chemin de Fer / P.L.M.»  
et très légers en grosses lettres «3» «2»

---

coll\_2\_278



*(Série 108)*

Crustacés humanisés

humanized crustaceans

Les personnages semblent avoir été réalisés avec des parties de crustacés, pattes de homard, ...

Au dos, timbre encré : «The Treadwell Collection» et diverses annotations manuscrites

---

coll\_3\_33



Marché aux chevaux ?

Horses market ?

Au dos, timbre ovale 36x19 mm encre bleue « R.Mathieu succt de Richard Opticien. Lyon ... »

Vue déposée par Verneuil sur cartonnage simple, successeur de Bertrand. Microfilm R130668 (bobine 777) (cote EK5). Vue 275 et 276. DL2639 probablement année 1868. Série d'une cinquantaine de vues de chevaux, attelages et vues du Quai aux vins



---

coll\_3\_146



France - Camp de Châlons. Chevaux et voiture pour le fourrage.

France. Military camp of Chalons. Horses.

Au dos, à l'encre : «Camp de Châlons / S Bompel [confirmer] / N° 168».

---

coll\_42\_4



« 9774 Paris - La Seine - Chevaux à l'abreuvoir »

Paris - The Seine. Horses at the  
watering place

La vue apparait pour la première fois dans le catalogue de Léon et Lévy, successeurs de Ferrier et Soulier de 1903 (collection Cameron). Cf courrier John Cameron 16 juin 2003.

---

jlc\_1\_47

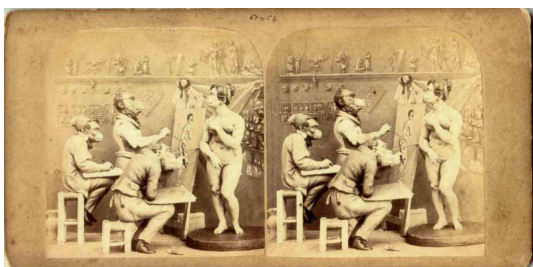


Paris - Le jardin des Plantes. Squelette de baleine  
Paris - Garden plants. Whale skeleton

Provenance : collection José Luis Calvelo (2009)

---

jl\_c\_2\_1



*(Série 61)*

Peintres et modèle. Animaux en plâtre. Par S.Braun

Painters and model. Animals plaster cast. By S.Braun

”Vue inspirée de Grandville ””Les métamorphoses du Jour””. «Académie de dessin». (Gravure : Musée des Beaux-arts de Nancy. Catalogue expo Grandville 27 juin - 22 septembre 2003. Merci!).”

Provenance : collection José Luis Calvelo (Madrid). 2001

jlc\_2\_2



(Série 61)

«N°8 Ah! elle te plait, monstre!...Eh bien / je la chasse» Par S.Braun

Oh! you like her, well, I send her away. By S.Braun

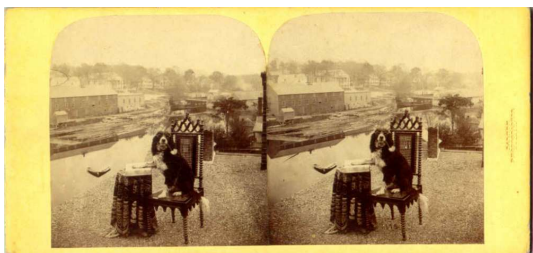
"Inspiré du livre de Grandville "Les métamorphoses du Jour". edition Bulla 1828-1829 pl. 18. (Gravure : Musée des Beaux-arts de Nancy. Catalogue expo Grandville 27 juin - 22 septembre 2003. Merci!). Vue déposée par Braun BNF cote Tb 986 boîte 4, DL 1860-4398. Au dos, étiquette «N°8 Ah! elle te plait, monstre!...Eh bien / je la chasse» , manuscrit à l'encre «9 rue Papillon et signature S. Braun» La vue est sur un carton vert foncé. Entre les vues en haut, timbre sec «S.B»"

Provenance : collection José Luis Calvelo (Madrid). 2001



---

jl\_c\_2\_3



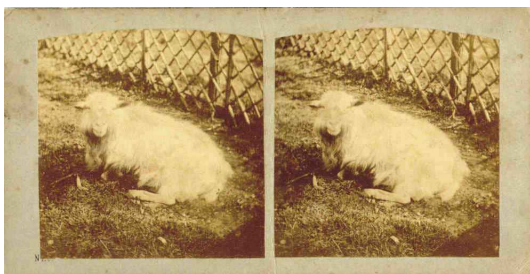
Chien savant

Savant dog

Provenance : collection José Luis Calvelo (Madrid). 2001

---

jl\_c\_2\_4



*(Série 10)*

Jardin des Plantes à Paris. La Ménagerie.  
Attribué à Nicolas Pierre Collin

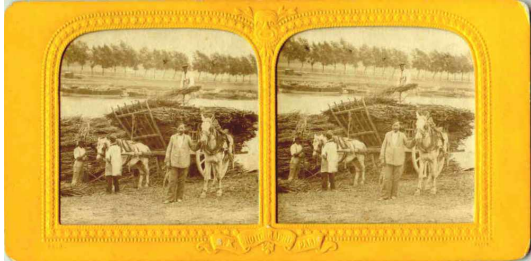
Paris - Jardin des Plantes

Série de 122 vues qui figure au catalogue de la maison Gaudin en 1860 (cf La  
Lumière 21 Avr 1860 p. 64)

Provenance : collection José Luis Calvelo (Madrid). 2001

---

jlc\_2\_5

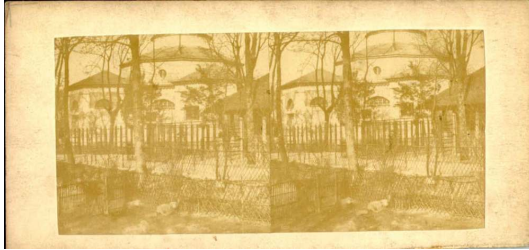


Paysans qui ramassent le foin  
Farmers are picking up the hay

Provenance : collection José Luis Calvelo (Madrid). 2001

---

jl\_c\_2\_6



Animaux dans une ménagerie.

Animals in a zoo

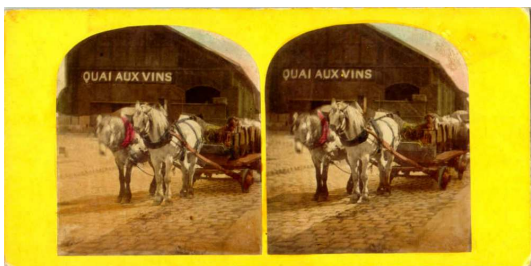
Provenance : collection José Luis Calvelo (Madrid). 2001

Commentaires :

1. il s'agit ici du Jardin des Plantes

---

jlc\_2\_7



*(Série 48)*

Paris ? Quai aux vins. Chevaux attelés.

Paris ? Wharf for wines. Harnessed horses.

Vue déposée par Verneuil sur cartonnage simple, successeur de Bertrand. Microfilm R130668 (bobine 777) (cote EK5). Vue 379 et 380. DL2689 probablement année 1868. Série d'une cinquantaine de vues de chevaux, attelages et vues du Quai aux vins

Provenance : collection José Luis Calvelo (Madrid). 2001



---

jlc\_2\_9



*(Série 61)*  
«N°5 Le lièvre au gîte.» Par S.Braun  
*The hare at home. By S.Braun*

Une variante de Grandville. Les métamorphoses du jour. Pl.3 «Le lièvre pris au gîte»

Gravure : Musée des Beaux-arts de Nancy. Catalogue expo Grandville 27 juin - 22 septembre 2003. Merci!).

Provenance : collection José Luis Calvelo (Madrid). 2001

---

jlc\_2\_11



*(Série 7)*

Femme à cheval et homme maintenant le cheval.

Lady on a horse and a man keeping  
the head of the horse

En bas à gauche, initiales « H.P » (Henri Plaut)

Provenance : collection José Luis Calvelo (Madrid). 2002

---

jlc\_2\_18



Région parisienne. Marché aux bestiaux à Sceaux.  
*Area of Paris. Cattle market at Sceaux*

Autre vue : [coll\\_2\\_246](#)

Provenance : collection José Luis Calvelo (2008)