

Photographies stéréoscopiques  
(<http://photostereo.org>).  
Recherche par mots clés : 13 : Grande Bretagne  
(Great Britain)

Francis Dupin

2 janvier 2026

*Fichier créé le : 02/01/2026*



---

coll\_2\_97



Londres - « The lycian salon. British Museum ». Par Roger Fenton

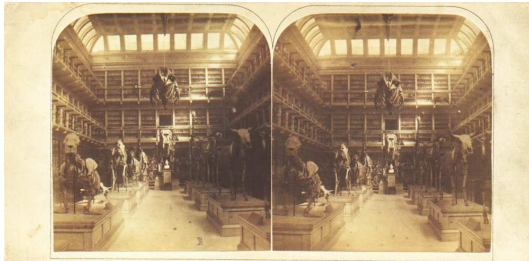
London - « The lycian salon. British Museum ».

Au dos, manuscrit au crayon : « The lycian salon. British Museum » Publié  
dans Stereoscopic Magazine 1858

Published in Stereoscopic Magazine 1858.

---

coll\_2\_98



« Osteological museum of the Royal college of Lusyon »

« Osteological museum of the Royal college of Lusyon »

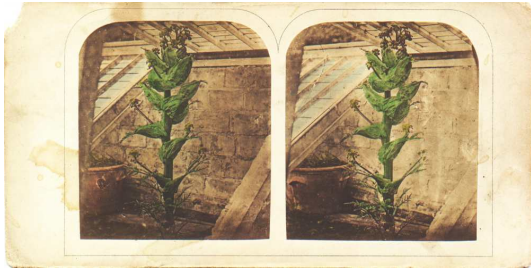
Au dos, manuscrit au crayon : « Osteological museum of the Royal college of Lusyon »

Cette vue a été publiée dans le «Stereoscopic magazine. 1858 vol. 1» avec en bas à droite le nom du photographe : H. Taylor.

This view have been published in the «Stereoscopic Magazine. 1858 vol. 1», with the photographer name, hard to read : H. Taylor.

---

coll\_2\_99



« The asafoetida plants »

« The asafoetida plants »

Au dos, manusc au crayon : « The asafoetida plants »  
Cette vue a été publiée dans le Stereoscopic Magazine No. 14 : August 1859.  
Photographe présumé : William Walker. [Contribution de Geoff Barker. Merci!]

A version of this view was published by Lovell Reeve in the  
Stereoscopic Magazine in issue No. 14 : August 1859. The reference to it  
describes it as The Asafoetida Plant, Edinburgh (coloured) [205-206  
(Balfour)] (William Walker).  
[Contribution Geoff Barker. Thanks!]

---

coll\_2\_111



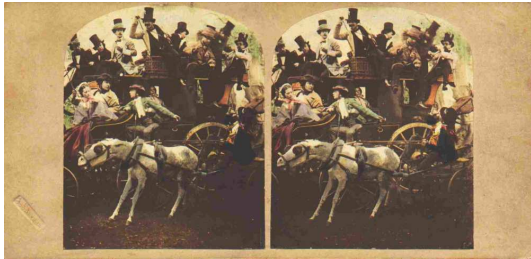
Eclipse de Lune. « Lunar photographs by Warren De La Rue. Stereoscopic views of the phenomena of lunar eclipses formed by combining photographs of the eclipses of february 1858 and october 1865 »

Eclipse de Lune. « Lunar photographs by Warren De La Rue. Stereoscopic views of the phenomena of lunar eclipses formed by combining photographs of the eclipses of february 1858 and october 1865 »

Au dos étiquette d'explications 67x43 mm

---

coll\_2\_132



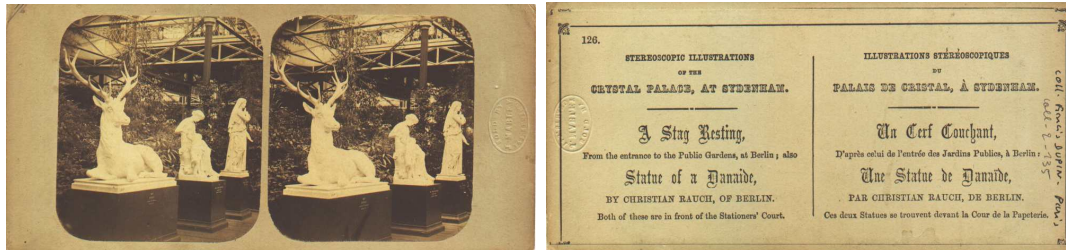
*(Série 72)*

Le retour des courses.

**Returning from the derby**

Au recto, timbre sec en diagonale, en bas à gauche de la vue de gauche : 13x3,5 mm « A.Silvester ». Au verso : manusc à l'encre : « N°32 », imprimé à l'encre noire : « Returning from the Derby / Le Retour des Courses. » « Entered at Stationnners' Hall » « déposé. »

coll\_2\_135



Grande - Bretagne - Sculptures au Palais de cristal.

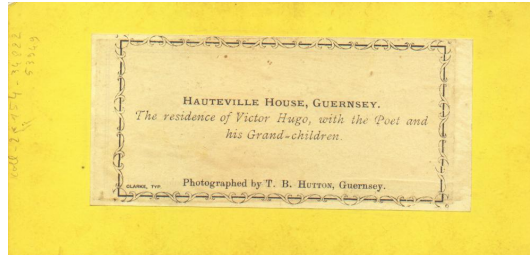
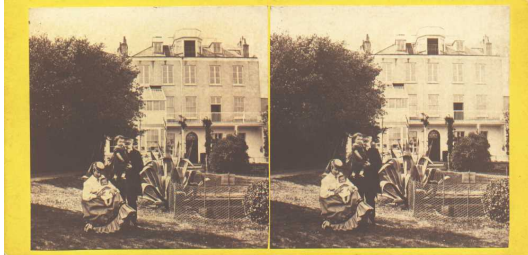
Great Britain - 126 - Sculpture at the Crystal Palace.

Timbre sec oval 19x13 mm « sold by / J MABLEY / 143, strand ». Au dos étiquette descriptive en français et en anglais : « 126 / Stereoscopic illustrations / of the / Crystal Palace, at Sydenham. / — / A stag resting, / from the entrance to the Public Gardens, at Berlin ; also / Statue of a Danaide, / by Christian Rauch, of Berlin. / Both of these are in front of the Stationer's Court. » et

« illustrations stéréoscopiques / du / Palais de Cristal, à Sydenham. / — / Un cerf couchant, / D'après celui de l'entrée des Jardins Publics, à Berlin : / Une statue de Danaïde, / par Christian Rauch, de Berlin. / Ces deux statues se trouvent devant la Cour de la Papeterie. »



coll\_2\_154



Victor Hugo devant sa maison de Hauteville à Guernsey. Par T.B. Hutton.  
Victor Hugo and his grand-Children behind Hauteville House at Guernsey.

Au dos, étiquette blanche imprimée 122x56 mm «Hauteville House, Guernsey.  
The residence of Victor Hugo, with the Poet and  
his Grand-children  
Photographed by T. B. Hutton, Guernsey.  
Clarke, typ.»

---

coll\_2\_176



Brodeuse par A.Silvester

Embroideress.

Timbre sec 14x4 mm «A Silvester»

Provenance : Cette vue ne fait plus partie de ma collection : échangée DP  
2008

---

coll\_2\_179



Clowns. «Here we are again»

Clowns. «Here we are again»

Trois clowns et une danseuse posent devant un décor. Légende : «Here we are again». «Copyright.»

---

coll\_2\_188

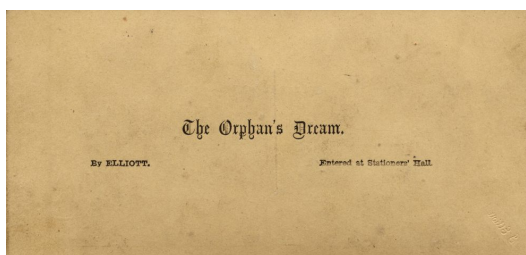


Harpiste dans un jardin

Harpist in a garden

---

coll\_2\_189



Le rêve de l'orphelin

**The orphan's dream**

”Au dos, imprimé à l'encre noire : « The Orphan's Dream  
/ By Elliott Entered at Stationnners' Hall ». Timbre sec ””S. Elliott””.”



---

coll\_2\_199



La Petite Nell du  
vieux cabinet de Curiosités. Charles Dickens.

"Little Nell. Vide - "Old Curiosity shop"" by Charles Dickens."

"Au dos, étiquette imprimée blanche décorée. 100x55 mm «Little Nell./ Vide  
- "Old Curiosity shop,""/ by Charles Dickens.». Timbre sec ovale 24x17 mm  
«The London stereoscopic companie / 313 / Oxford st»"

---

coll\_2\_214



*(Série 72)*

Vue satyrique. Tête de Napoléon III greffée sur une oie repoussée par des bonnes

de ménage. Vue attribuée à Alfred Silvester.

Sylvester's Household Brigade

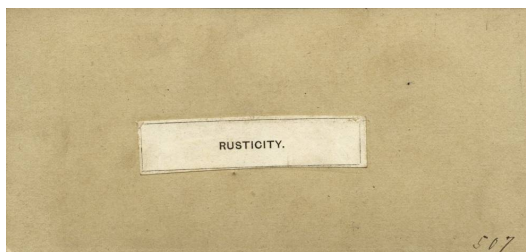
Goose with Emperor's head

chased by housemaids with mops and buckets. Attributed to Alfred Silvester



---

coll\_2\_215

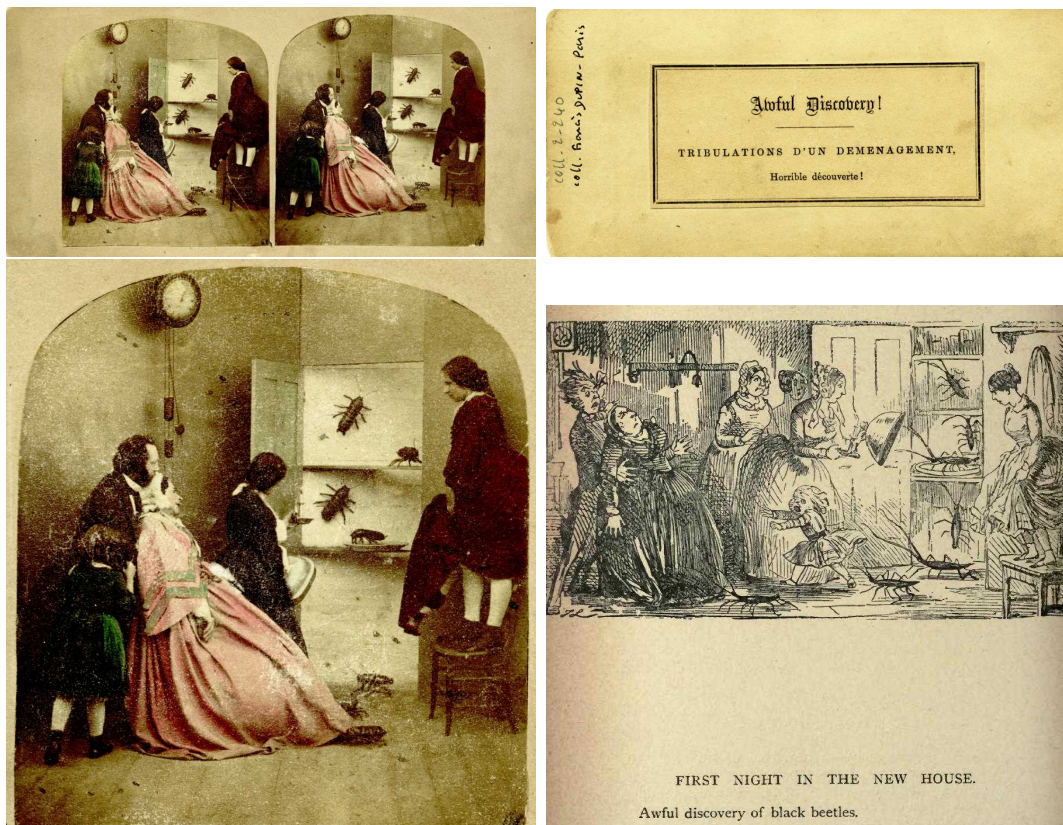


Scène campagnarde. Jeunes paysannes au bord d'un ruisseau

Young country-women at the edge of a brook

Au dos, étiquette blanche 75x17mm «Rusticity» et manuscrit à l'encre : «507»

coll\_2\_240



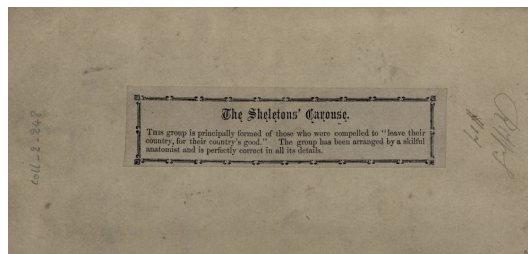
(Série 89)

Tribulations d'un déménagement, Horrible découverte! . Gigantesques cafards dans un placard

Tribulations of a move, Horrible discovery! . Giant cockroaches in a closet.

Au dos, étiquette collée : «Awful discovery! / – / Tribulations d'un déménagement, / Horrible découverte! ». D'après les caricatures de John Leech. Cf livre «Four hundred humorous illustrations» page 170. Par John Leech. Se télécharge ici (mai 2009) : <http://www.archive.org/details/fourhundredhumor00leeciala>

coll\_2\_248



# NOTES AND QUERIES:

2nd S VI 149, nov 6 1858

Medium of Inter-Communication

or

LITERARY MEN, ARTISTS, ANTIQUARIES,  
GENEALOGISTS, ETC.  
INDIANA UNIVERSITY  
LIBRARY

"When bound, make a note of"—CARTER CENTER.

## STEREOSCOPIC NOVELTY! SKELETONS' "CAROUSE."

This mysterious Picture is now having an enormous sale, and is the most remarkable one ever produced.

Free by Post, 24 Stamps.

LONDON STEREOSCOPIC COMPANY,  
24, Chancery, and 212, Oxford Street.

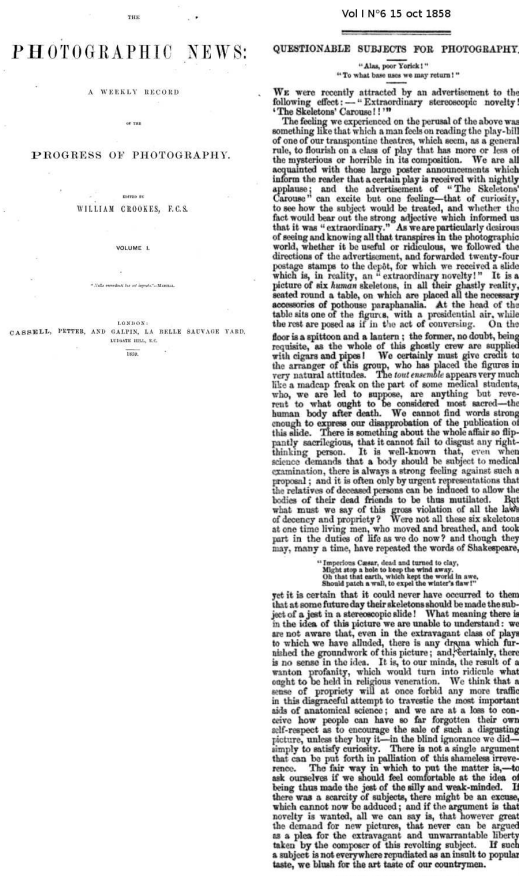
SECOND SERIES.—VOLUME SIXTH.

JULY—DECEMBER, 1858.

LONDON:

BELL & DALDY, 186, FLEET STREET.  
1858.





Le festin des squelettes. Squelettes attablés. Par William England ?

The skeleton's carouse

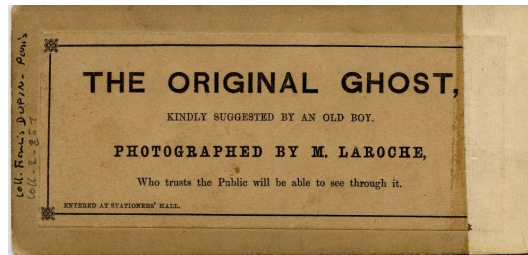
”Etiquette imprimée collée au dos : «The Skeletons Carouse. / This group is principally formed of those who were compelled to ””leave their country, for their country’s good””. The group has been arranged by a skilful anatomist and is perfectly correct in all its details».

A l’encre, initiales et «#17»”

Il existe une seconde variante avec le champ un peu plus large autour des squelettes attablés. (Collection Jonathan Ross, qui attribue cette vue sans certitude à William England, car certains exemplaires portent au dos une étiquette légendée qui est propre à sa production).

---

coll\_2\_253



*(Série 100)*

Fantôme.

Par Martin Laroche (William Henry Silvester)

**The original ghost**

Au dos, étiquette imprimée 152x65mm «THE ORIGINAL GHOST, / kindly suggested by an old boy. / Photographed by M. Laroche, / Who trusts the Public will

be able to see through it. / Entered at Stationers' Hall.»

coll\_2\_254



*(Série 100)*

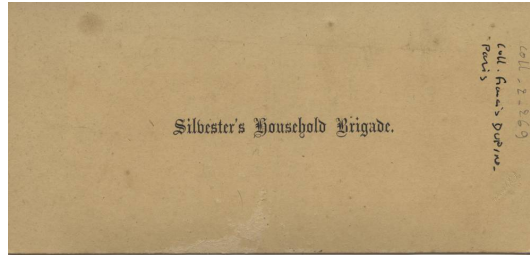
Fantôme.

Par Martin Laroche (William Henry Silvester)

*The original ghost*

Au dos, étiquette imprimée 152x65mm «THE ORIGINAL GHOST, / kindly suggested by an old boy. / Photographed by M. Laroche, / Who trusts the Public will be able to see through it. / Entered at Stationers' Hall.»

coll\_2\_269



*(Série 72)*

Vue satyrique. Tête de Napoléon III greffée sur une oie repoussée par des bonnes de ménage. Vue attribuée à Alfred Silvester.

Sylvester's Household Brigade

Goose with Emperor's head

chased by housemaids with mops and buckets. Attributed to Alfred Silvester

Au verso, timbre sec «Silvester»

Au dos légende imprimée : «Silvester's Household Brigade»

---

coll\_3\_120



*(Série 7)*

Grande Bretagne - Le château de Windsor. N°4. Par Henri Plaut.

Great Britain - The castle of Windsor.