

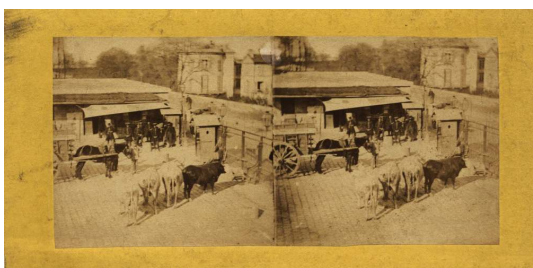
Photographies stéréoscopiques
(<http://photostereo.org>).
Recherche par mots clés : 04 : Paris : instantanés
et scènes animées (animated views)

Francis Dupin

2 janvier 2026

Fichier créé le : 02/01/2026

coll_1_13



Paris - une porte

[Indexation sur stereotheque.fr](http://stereotheque.fr)

Paris - a gate of the city

Au dos, manuscrit au crayon : «Porte de Paris». Il s'agit de l'une des portes de l'enceinte de Thiers, où est perçu l'octroi à partir du 1er Janvier 1860. Très probablement la porte de Pantin, située sur l'avenue Jean Jaurès (à l'époque route d'Allemagne), à quelque mètre au nord-est de l'intersection avec la sente des Dorées. Cette porte desservait le marché aux bestiaux de La Villette, et, situé sur l'autre rive du Canal de l'Ourcq, les abattoirs. Il semble que les bestiaux n'empruntaient pas la porte de La Villette, ce qui renforce l'identification.

Voir Guy le Hallé. Histoire des fortifications de Paris. 2 ed. Horvath 1995. pp 196 et 198. Sur notre vue, Paris commence au fond, derrière les grilles. Voir aussi la vue similaire [coll_1_97](#).

Une vue un peu similaire, peut être d'une autre porte (charette à auge, entourée des gardes) a été déposée par H Jouvin, encadrement différent, vue N°209. BNF cote Ob1164 boîte 3 indice (29b). DL 1998 année illisible.

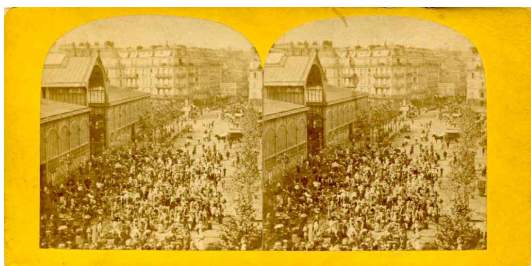
Autre vue très proche, en 1919 : Archives de Paris. Collection Fortifications, cote VO4 70/98 <http://archives.paris.fr/f/photos/2525/fiche/> ?

Commentaires :

1. Cette porte est probablement la porte de Pantin
à l'époque porte d'Allemagne des fortifications de Thiers située à la hauteur du boulevard des maréchaux et non pas du périphérique.
J'ai visualisé des centaines de cartes postales des portes de Paris d'après

1900 et celle-ci est la seule où l'on peut voir des animaux en troupeaux. Cela s'explique par la proximité des abattoirs de La Villette et du Marché à bestiaux de Pantin mis en service en 1867.

coll_1_31



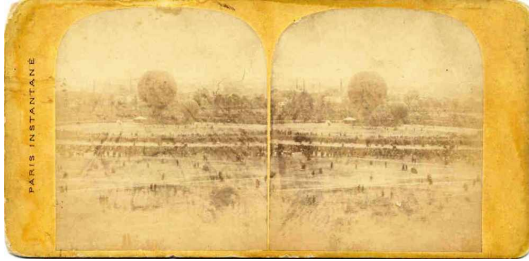
Paris - « Les Halles le matin »

[Indexation sur stereotheque.fr](http://stereotheque.fr)

Paris - Central food market

Au dos, manuscrit à l'encre : «les halles le matin»

coll_1_39



(Série 36)

Paris Instantané - Champs de Mars. 18 Octobre 1863. Seconde ascension du ballon de Nadar : le Géant. A sa droite, le «grand ballon des fêtes »
(cf L'Illustration 24 Oct 1863 p.275)

[Indexation sur stereotheque.fr](http://stereotheque.fr)

Paris - « Champs de Mars » 18th October 1863. The balloon of Nadar. Second takeoff. On its right, the tall balloon for fairs. See art. on newspaper «L'illustration». 24 Oct 1863 p.275

au dos, manuscrit encre : «exhibition 1862»

coll_1_42



(Série 21)

Paris - « Vue instantanée de Paris N°18. Le Pont Neuf vu du Quai de l'école (1)
» Par Jouvin.

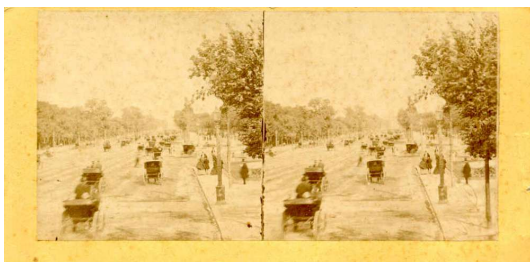
[Indexation sur stereothèque.fr](http://indexation.stereothèque.fr)

Paris - snapshot. Le « New bridge »

Au dos, étiquette beige imprimée 78x18 mm «Vue instantanée de Paris. / –
/ N°18

Le Pont-Neuf, vu du Quai de l'Ecole. (1) / –» Doit correspondre à la vue «Vue
instantanée de Paris. N°31. Le Pont Neuf vu du quai de l'Ecole
du catalogue de la maison Jouvin. (A confirmer). cf vente Jammes Sotheby's
Paris Mars 2002»

coll_1__69



Paris - « Les Champs Elysées »

[Indexation sur stereotheque.fr](http://stereotheque.fr)

Paris - Champs Elysées avenue

Au dos, maunuser au crayon : «Les Champs-Elysées»

coll_1_72



(Série 32)

Paris - « Paris instantané. Hôtel de ville
vu du Pont d'Arcole »

[Indexation sur stereotheque.fr](http://indexation.sur.stereotheque.fr)

Paris - snapshot. The town council from the Arcole bridge

Au dos, étiquette beige imprimée 44x16 mm : «Paris Instantané. /—/ Hôtel-de-ville»

coll_1_73



Paris - rue vivienne. théâtre du Vaudeville.

[Indexation sur stereotheque.fr](http://Indexation.sur.stereotheque.fr)

Paris - Vivienne street. Vaudeville theatre.

Au dos, manusc à l'encre : « Rue Vivienne ». Au premier plan à gauche, le théâtre du Vaudeville. Démoli lors de l'ouverture de la rue du Quatre Septembre.

coll_1_74



Paris - Rue Croix des Petits Champs

[Indexation sur stereotheque.fr](http://stereotheque.fr)

Paris - street Croix des Petits Champs

Au dos, manusc à l'encre : « Rue Croix des Petits champs »

coll_1_97



Paris - Une porte.

[Indexation sur stereotheque.fr](http://stereotheque.fr)

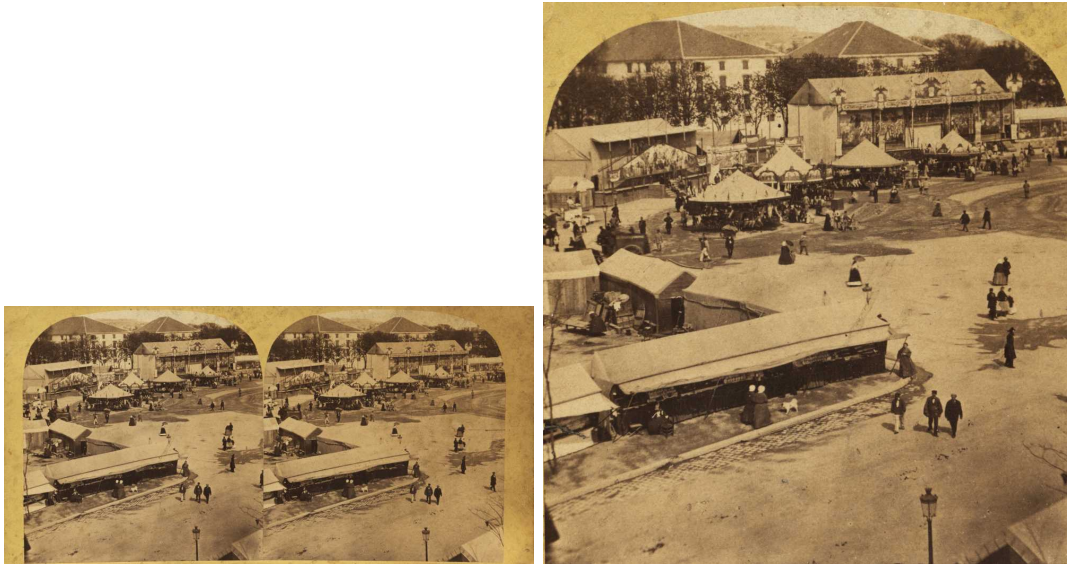
Paris - a gate of the city

Se reporter aux explications de
la vue

coll_1_13

See explanations at the view **coll_1_13**

coll_1_114



(Série 32)

Paris - Place du Trône. Foire aux pains d'épices

[Indexation sur stereothèque.fr](http://indexation.stereothèque.fr)

Paris - Trone square. Now The Nation square. Gingerbread fair

au dos, manusc à l'encre : « foire aux pains d'épices »

« J Jall » « pi 12 » « a1/2/c »

Cette vue, déposée par Houssin «Vues instantanées de Paris» avec cette présentation. BNF microfilm ICR 02326 bobine 1075 vue 131.

coll_1_130



(Série 20)

Paris - Siège de Paris. Ambulance de Passy, installée dans le Pensionnat de Passy, Hôtel de Valentinois. [Indexation sur stereotheque.fr](http://Indexation.sur.stereotheque.fr)

Paris - Besieged of Paris (1871). Inside the manor of Valentinois, at Passy, boarding school administered by religious, transformed into a temporary hospital.

Provient du même lot que les vues 1-131 et 1-132. Les tentures prouvent que les trois vues sont du même bâtiment.

Les Frères des Écoles chrétiennes fondent en 1835 un petit noviciat rue du Faubourg Saint Martin qui, pour s'agrandir, déménage le 9 avril 1839 dans l'hôtel Valentinois de Passy, 72 rue Raynouard. Sur cette vue est rassemblé certainement l'ensemble du personnel médical. A droite debout, un infirmier de la Croix Rouge.

Bibliographie : - Pensionnat de Passy. 1839-1939. Ed Casterman 1939 - Les Frères des Écoles chrétiennes pendant la guerre de 1870-1871 par J.d'Arsac. 2e ed. F.Curot Paris 1872 - Fonds du Pensionnat de Passy (1839-1962) par Marie-Agnès DUBOS. Archives Lasalliennes de Lyon. 2006 (Remerciements aux Archives Lasalliennes et à Catherine Carponsin-Martin)

coll_1_134



(Série 34)

Paris - Paris Instantané. Le Pont Neuf

[Indexation sur stereothèque.fr](http://indexation.stereothèque.fr)

Paris - the «New Bridge ».

Au dos, manusc à l'encre : «Pont-Neuf / Paris» Des vues déposées par Delplanque ont exactement cet encadrement. cf BNF microfilm ICR 02315 bobine 1067 - Delplanque.

coll_1_138



(Série 21)

Paris - « Vue instantanée de Paris N°6. Rue de Rivoli et Tour Saint Jacques ». Par Jouvin.

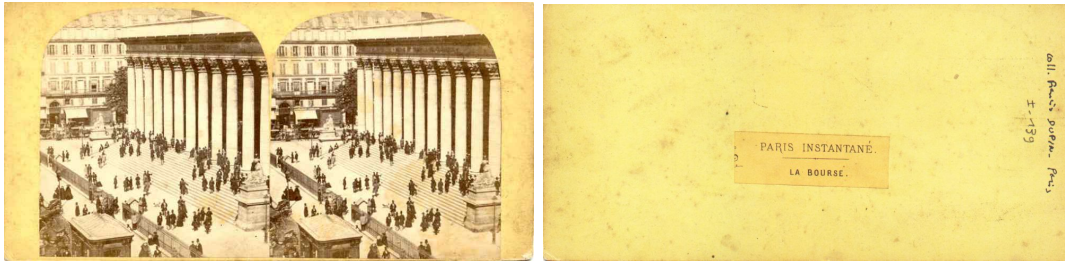
[Indexation sur stereothèque.fr](http://indexation.sur.stereothèque.fr)

Paris - snapshot. Rivoli street and Saint-Jacques Tower

Au dos, étiquette beige imprimée 80x18 mm « Vue instantanée de Paris. / – / N°6

Rue de Rivoli et Tour St Jacques / – » L'étiquette est légèrement différente de celle des vues coll_1_40, 42, 153. Figure dans le catalogue de la maison Jouvin. cf vente Jammes. Sotheby's Paris Mars 2002.

coll_1_139



(Série 32)

Paris - « Paris instantané. La Bourse »

[Indexation sur stereothèque.fr](http://indexation.stereothèque.fr)

Paris - The stock exchange

Au dos, étiquette beige imprimée 48x16 mm : « Paris instantané. / -/ La bourse »

coll_1_179



Paris - Boulevard des Italiens

[Indexation sur stereotheque.fr](http://Indexation.sur.stereotheque.fr)

Paris - Italians boulevard

coll_1_191



(Série 51)

Paris - Foire aux jambons, place de la Bastille. Par Jouvin

[Indexation sur stereothèque.fr](http://Indexation.stereothèque.fr)

Paris - Bastille place. Hams fair

Au dos, manuscrit à l'encre : « Place de la Bastille / Paris ». Cette vue figure au catalogue de la maison Jouvin «Vue instantanée de Paris. N° 169. Place de la Bastille le jour de la foire aux jambons . cf vente Jammes. Sotheby's Paris Mars 2002.»

Une vue quasiment identique (même point de vue, même journée) a été déposée par Bertrand dans une série d'une quinzaine de vue de la foire au jambon. BNF cote Ek5 microfilm R120638 (bobine 507), vue 283, 284 DL 9111 (1865) Au dos manuscrit à l'encre «3-1 / Place de la Bastille / Paris». Nombre de ces vues portent une étiquette imprimée collée au dos «Vue instantanée de Paris» identique à Jouvin (voir [coll_1_40](#)), sinon que sous le titre «Vue ...» trait simple et non double flèche, ni trait ni double flèche sous le sous-titre.

coll_1_192



Paris - Intérieur des Bains Deligny. Au fond, arche du pont de Solférino (1859-1960)

[Indexation sur stereothèque.fr](http://indexation.stereothèque.fr)

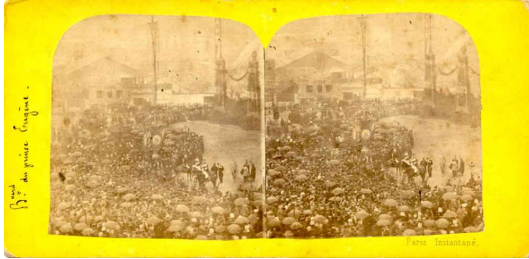
Paris - Deligny bath. Background : Solferino bridge

coll_1_194



Paris - Rue Croix des Petits Champs
[Indexation sur stereotheque.fr](http://stereotheque.fr)
Paris - street Croix des Petits Champs

coll__1__195



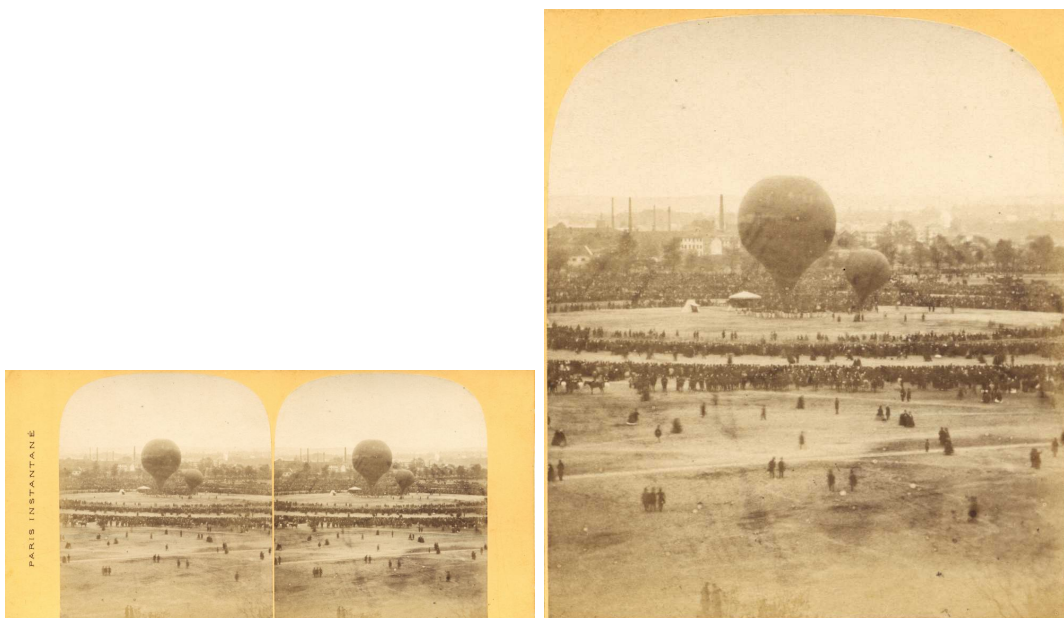
Paris instantané- 7 Décembre 1862, Inauguration par l'Empereur et l'Impératrice du Bd du Prince Eugène, depuis 1870 Bd Voltaire

[Indexation sur stereotheque.fr](http://Indexation.sur.stereotheque.fr)

Paris - 7th Decembrer 1862.opening of the Eugène Prince's Boulevard, named since 1870 Voltaire Bd

Au dos, manusc à l'encre : « Boulevard du Prince Eugène » et étiquette certainement plus récente, ronde à bordure bleue diam 15mm avec à l'encre au centre : « 0.50 »

coll_1_196



(Série 36)

Paris Instantané - Champs de Mars. 18 Octobre 1863. Seconde ascension du ballon de Nadar : le Géant. Tirage Ernest Lamy

[Indexation sur stereothèque.fr](http://indexation.stereothèque.fr)

Paris - « Champs de Mars » 18th October 1863. The balloon of Nadar. Second takeoff.

Edited by Ernest Lamy

A la droite du Géant, le «grand ballon des fêtes »
(cf L'Illustration 24 Oct 1863 p.275. Une vue identique est pourvue d'une étiquette collée le long du côté droit «68 BALLON NADAR (instantanée prise à 5h du soir le 18 Octobre 1863).»

On the right, the tall balloon for fairs. See art. on newspaper «L'illustration». 24 Oct 1863 p.275.

coll_1_201



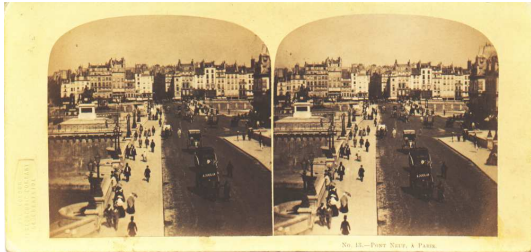
(Série 34)

Paris instantané - Boulevard de Strasbourg.

[Indexation sur stereotheque.fr](http://Indexation.sur.stereotheque.fr)

Paris - Boulevard of Strasbourg

coll_1_203



(Série 41)

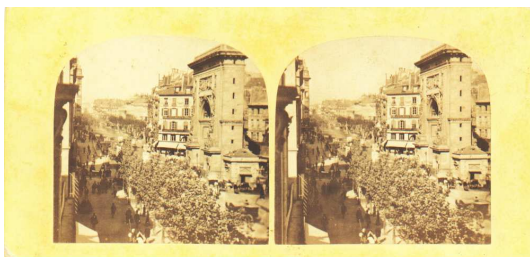
Paris - « N°13.-Pont Neuf, à Paris » Photographe présumé : William England

[Indexation sur stereotheque.fr](http://Indexation.sur.stereotheque.fr)

Paris, the « New Bridge » Photographer assumed : William England

Timbre sec ovale 28x7mm « THE LONDON / STEREOSCOPIC COMPANY
/ 54. CHEAPSIDE »

coll_1_217



Paris - porte de Saint Denis
[Indexation sur stereotheque.fr](http://stereotheque.fr)
Paris - Saint Denis gate

coll_1_218



(Série 32)

Paris Instantané. Boulevard St Denis. (Boulevard St Denis)

[Indexation sur stereotheque.fr](http://Indexation.sur.stereotheque.fr)

Paris - Saint Denis boulevard

Au dos, étiquette beige 62 x 16 mm : imprimé : « D » dans des rinceaux sur la gauche, et « PARIS INSTANTANE / — / Boulevard St Denis »

coll_1_233



(Série 41)

Paris - Boulevard des Italiens. « N° 42 - Boulevard des Italiens à Paris - Vue instantanée. - (N°1). Attribuée à William England

[Indexation sur stereotheque.fr](http://Indexation.sur.stereotheque.fr)

Paris - Boulevard of Italians

coll_1_234



(Série 41)

Paris - Rue de Rivoli. « N°44 - Rue de Rivoli à Paris - Vue instantanée - (N°1).

»

Attribuée à William England

[Indexation sur stereotheque.fr](http://Indexation.sur.stereotheque.fr)

Paris - Street of Rivoli

coll_1_235



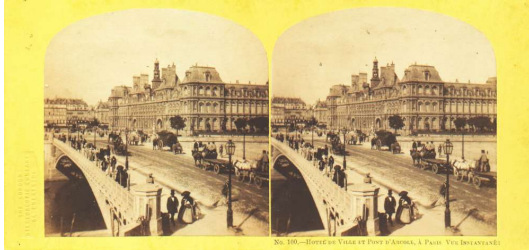
(Série 41)

Paris - Rue Saint Honoré. « N°80 - Rue St. Honoré, Vue Instantanée. ». Attribué à William England

[Indexation sur stereotheque.fr](http://Indexation.sur.stereotheque.fr)

Paris - Street of Saint Honoré.

coll_1_236



(Série 41)

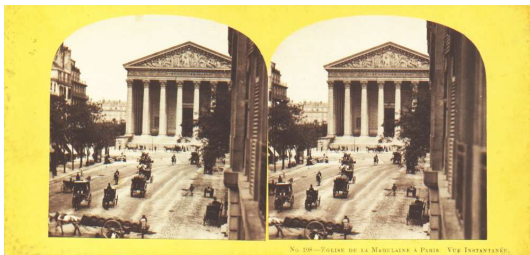
Paris - Hôtel de Ville et Pont d'Arcole. « N°100 - Hôtel de Ville et Pont d'Arcole, à Paris Vue Instantanée » Attribuée à William England

[Indexation sur stereotheque.fr](http://Indexation.sur.stereotheque.fr)

Paris - The town council and the bridge of Arcole

Timbre sec ovale 28x7mm « THE LONDON / STEREOSCOPIC COMPANY
/ 54. CHEAPSIDE »

coll_1_237



(Série 41)

Paris -Eglise de la Madeleine. « N°108 - Eglise de la Madeleine à Paris. Vue Instantanée » Attribuée à William England

[Indexation sur stereotheque.fr](http://stereotheque.fr)

Paris - The church of the Madeleine

coll_1_241



(Série 41)

Paris - « 104 - Panorama du Boulevard Sébastopol à Paris. Vue Instantanée »
Attribuée à William England

[Indexation sur stereothèque.fr](#)

Paris - Panoramic view of the Boulevard of Sébastopol.

coll_1_247



(Série 51)

Paris - Le pont Saint Michel. Palais de Justice et église de la Sainte Chapelle.

[Indexation sur stereothèque.fr](http://indexation.sur.stereothèque.fr)

Paris - the bridge Saint Michel.

Au dos, manusc. à l'encre : « Le pont St Michel / Paris »

coll_1_248



(Série 51)

Paris - Eglise Notre Dame de Lorette.

[Indexation sur stereotheque.fr](http://stereotheque.fr)

Paris - The church Notre Dame of Lorette.

Au dos, manusc. à l'encre : « Notre Dame de Lorette / Paris »

coll_1_249



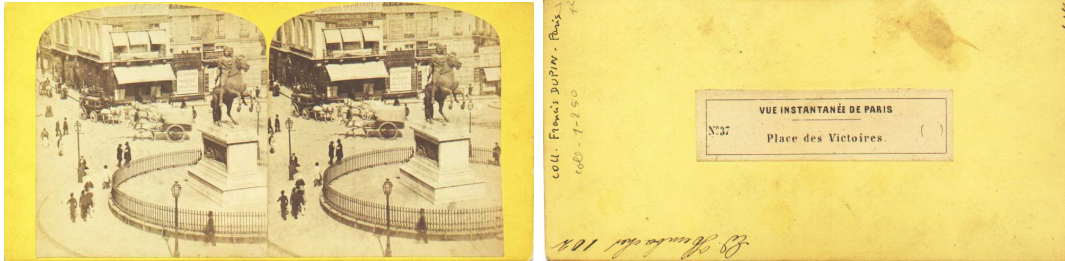
Paris - Le pont Neuf. de la série « Vue instantanée de Paris N°18. Le Pont Neuf vu du Quai de l'école (1) » Par Jouvin.

[Indexation sur stereotheque.fr](http://Indexation.sur.stereotheque.fr)

Paris - snapshot. Le « New bridge »

Au dos, manusc. à l'encre : « Pont neuf Paris »

coll_1_250



(Série 52)

Paris -

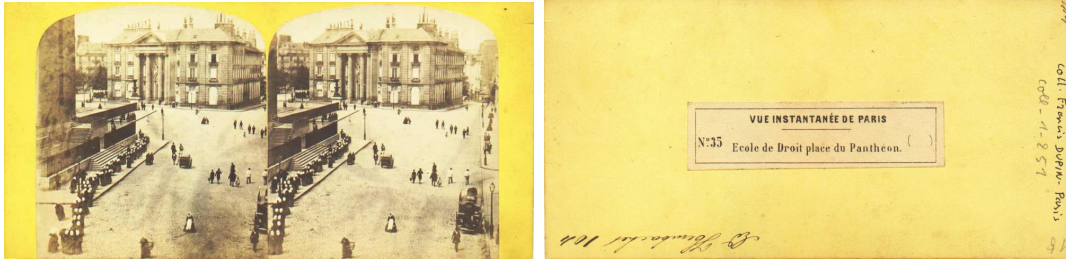
« Vue instantanée de Paris. 37 - Place des Victoires » Par Jouvin ?

[Indexation sur stereothèque.fr](http://indexation.stereothèque.fr)

Paris - Place of victory.

Au dos, étiquette beige 82x23 mm « Vue instantanée de Paris / N°37 / Place des Victoires » et à l'encre « E Hembacher (?) 102 »

coll_1_251



(Série 52)

Paris -

« Vue instantanée de Paris. 35 - Ecole de Droit place du Panthéon » Par Jouvin ?

[Indexation sur stereothèque.fr](http://Indexation.sur.stereothèque.fr)

Paris - Place of the Pantheon, the law school.

Au dos, étiquette beige 82x23 mm « Vue instantanée de Paris / N°35 / Ecole de Droit place du Panthéon » et à l'encre « E Hembacher (?) 104 »

coll_1_252



Paris - Louvre. Revue des troupes. Fête du 15 Août probablement. Par Jouvin?

[Indexation sur stereothèque.fr](http://indexation.stereothèque.fr)

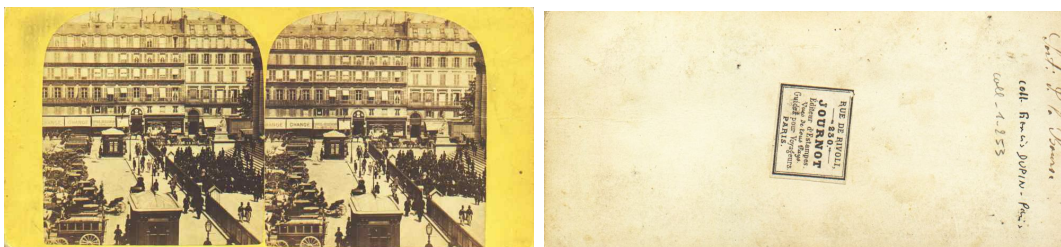
Paris - inspection at the Louvre.

Au dos à l'encre « E Hembacher (?) 134 »

Commentaires :

1. par Lamy plutôt

coll_1_253



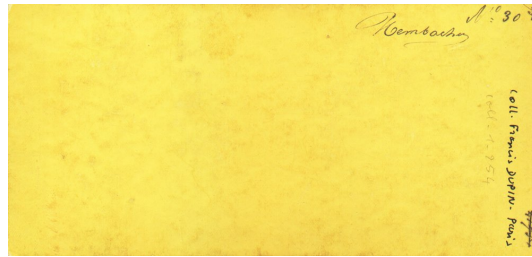
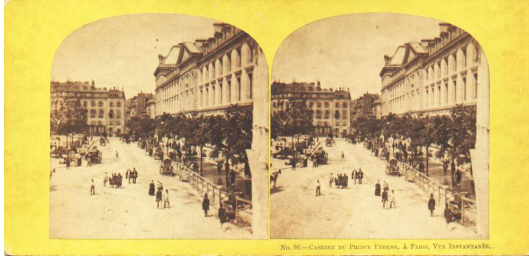
Paris - Place de la Bourse.

[Indexation sur stereothèque.fr](http://Indexation.sur.stereothèque.fr)

Paris - The place of stock exchange.

Au dos, étiquette 31x25 mm « rue de Rivoli / 230 / JOURNOT / Editeur d'estampes. / Vues de tous Pays. / Guides pour Voyageurs. / Paris. » et manusc. à l'encre : « Sorti de la Bourse ».

coll_1_254



(Série 41)

Paris - « 92 - Caserne du Prince Eugène, à Paris, Vues Instantanée. » Attribué à William England.

[Indexation sur stereothèque.fr](http://indexation.stereothèque.fr)

Paris - The barrack of Prince Eugène

Au dos, signature à l'encre « Hembacher (?) suivie de « N°30 »

coll_1_255



(Série 41)

Paris - « 22 - Terrasse du Luxembourg, à Paris » Attribué à William England.

[Indexation sur stereotheque.fr](http://indexation.sur.stereotheque.fr)

Paris - Garden of the Senate (Luxembourg palace).

Au dos, signature à l'encre « Hembacher (?) suivie de « N°7 »

coll_1_256



Paris - « N°2 Siège de Paris -1870-1871. Bastion 72. 7e Secteur. Mobiles de la Somme. (Enceinte de Thiers)

[Indexation sur stereotheque.fr](http://Indexation.sur.stereotheque.fr)

Paris - The war of 1870-1871.

Au dos, étiquette 90x32 mm. « Siège de Paris 1870-1871. / N°2 / Bastion 72. 7e Secteur. / Mobiles de la Somme. » Ce bastion se situait rive gauche entre l'avenue Ernest Renan et l'avenue de la Porte de la Plaine. (cf Guy Le Hallé. Les fortifications de Paris p. 201. ed. Horvath 1986

coll_1_257

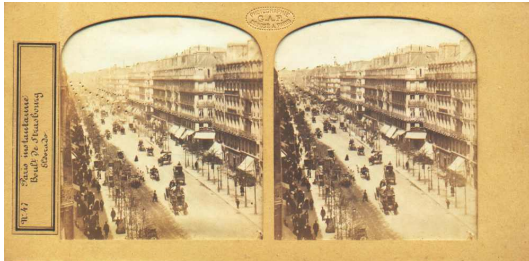


Paris - « 25 - Colonne de la Place Vendôme, abattue. »
[Indexation sur stereotheque.fr](http://Indexation.sur.stereotheque.fr)

Paris - the uprising of Paris (1871). The Vendôme column removed.

Au dos, à l'encre « Albert Jacquet / 18 »

coll_1_258



(Série 53)

Paris - Boulevard de Strasbourg. « N°47 - Paris instantané. Boul't de Strasbourg. Eldorado » Par
Florent Grau.

[Indexation sur stereotheque.fr](http://indexation.sur.stereotheque.fr)

Paris - The Boulevard of Strasbourg.

Vue transparente coloriée.

coll_1_279



(Série 57)

Paris - N°1673 bis - Pont Notre Dame.

[Indexation sur stereothèque.fr](http://indexation.stereothèque.fr)

Paris -

The bridge Notre Dame

coll_1_280



(Série 57)

Paris - 1755 - Rue Rambuteau. Les Halles, église Saint Eustache.

[Indexation sur stereothèque.fr](http://indexation.stereothèque.fr)

Paris - street Rambuteau, Central food market, the church Saint Eustache.

coll_1_291



(Série 67)

Paris - Eglises de Paris. 25 - Saint-Merri. Un mariage.

[Indexation sur stereothèque.fr](http://indexation.stereothèque.fr)

Paris - The church Saint-Merri. A wedding.

Vue transparente, colorée et ajourée.

Au dos, manusc au crayon, rajouté par un collectionneur probablement : «Hippolyte Jouvin D.L 1868» et «604388»

Coloured tissue view.

coll_1_293



(Série 62)

Paris - « Paris instantané N° 32. Boulevard Richard Lenoir et colonne de Juillet »

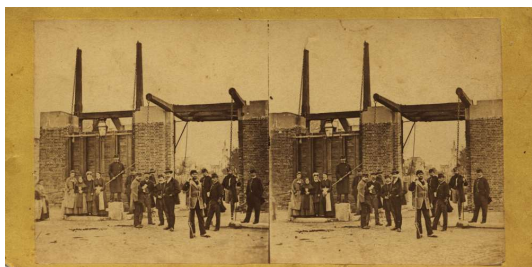
[Indexation sur stereothèque.fr](http://Indexation.sur.stereothèque.fr)

Paris. Boulevard Richard Lenoir and the August column of the Bastille Place.

Au dos, étiquette imprimée 62x14 mm écrit imitation manuscrit : « N°32 Paris instantané / Boulevard Richard Lenoir et / Colonne de Juillet » étiquette blanche 27x18mm à coins coupés « 222, rue de Rivoli, 222 / en face le jardin des Tuileries »

/ LECOCQ-FRENE / Vues pr Stéréoscopes / photographies et Albums en tous genres / Plans & guides Pr voyageurs / English spoken »

coll_1_294



Paris - Guerre de 1870. Porte d'Orleans mise en état de défense, avec sa porte basculante.

[Indexation sur stereothèque.fr](http://indexation.stereothèque.fr)

Paris - The franco-prussian war. one of the gate of Paris in defensive position.

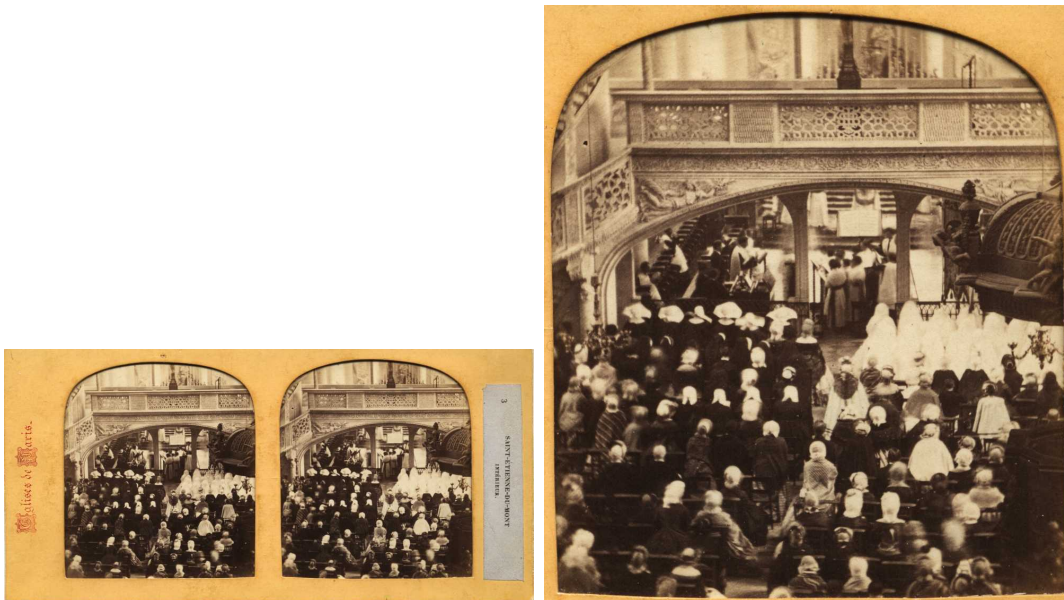
Vue par Hippolyte Jouvin ?

Paris est au fond, le photographe se tenant côté banlieue. Au fond à droite, l'église Saint Pierre de Montrouge. Autre vue légèrement différente publiée dans «Sur les traces des enceintes de Paris.» par Gagneux et Prouvost. Ed. Parigramme 2004. (ISBN 2-84096-322-1) page 192. Vue un peu différente (mêmes personnages, mais cadrage plus serré) déposée par Hippolyte Jouvin, BNF cote Vx144 boîte 15, DL 1873-[5]95 . Légende : «N°2065 / Porte d'Orléans / Ruines de Paris». Timbre ovale «Photographie stéréoscopique / Hte Jouvin / 11 R du Gd Chantier. PARIS»

La conception de ces portes de défense remonte à loin, puisque la porte Montmartre de l'enceinte de Charles V en était pourvue. Voir la restitution de Guillaumot in Portes de l'enceinte de Paris sous Charles V 1380 d'après le plan publié par la ville. 1879. publiée aussi dans Guy le Hallé, Les Fortifications de Paris 1986. p.78.

La porte de Flandre à la Villette, pour laquelle on peut parler de pont leviss car elle soulève un pont qui enjambe un fossé, a été représentée sur la peinture de Guinard et Laporte «Maraudeurs de légumes rentrant dans Paris». (voir sur Gallica le livre de Armand Dayot, Invasion, le siège, la Commune ... p. 190. La miniature de la peinture est conservée au Musée Gassendi, Digne-les-Bains).

coll_1_297



(Série 67)

Paris - Eglises de Paris. 3 - Saint Etienne du Mont. Intérieur. Une messe.

[Indexation sur stereothèque.fr](http://indexation.stereothèque.fr)

Paris - The church Saint-Merri. A mass.

Vue transparente colorisée.

Coloured tissue view

coll_1_298



Paris, pelouse de Longchamp - Évolutions militaires de la division d'infanterie de la garde impériale

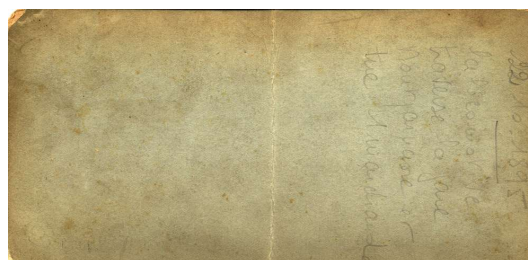
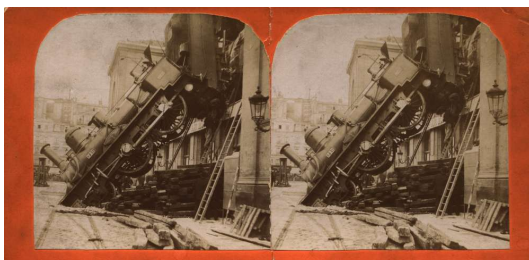
Indexation sur stereothèque.fr

Paris - Military evolutions at Longchamp garden.

Vue prise avant la revue de l'empereur, probablement le 15 août 1863

Au dos, étiquette jaune 56x12 mm «Evolutions Militaires au Champ de Mars. / Military evolutions in the Champ de Mars. / 5107», timbre sur papier blanc décoré 22x30 mm «E.H Chamberlain, / dealer in / periodicals / books & stationery / stereoscopes & view / fancy goods & c. / 113 Main st. / Worcester, Mass.». Manusc. au crayon : «ex Strober Coll» suivi d'une date. et de «50».

coll_1_325



Paris. Gare Montparnasse 22 octobre 1895, accident du train «Le granville».
[Indexation sur stereotheque.fr](http://indexation.sur.stereotheque.fr)

Paris, Montparnasse station the december,22 1895. Train accident

Au dos, au crayon : «22 10 1895 / la locomotive / traverse la gare / Montparnasse / et tue 1 marchande»

coll_1_333



Paris - Omnibus pour desservir l'exposition Universelle (1867)
[Indexation sur stereotheque.fr](http://indexation.sur.stereotheque.fr)
Paris - Omnibus for the word fair of 1867

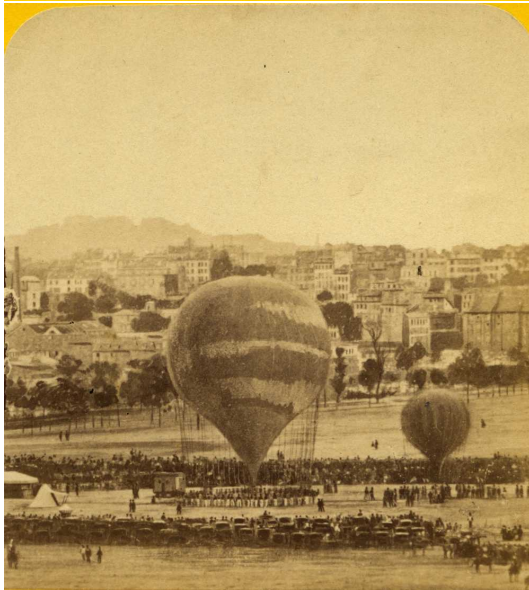
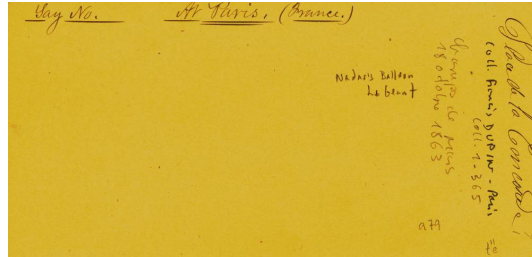
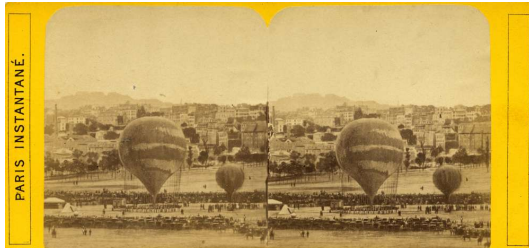
coll_1_349



Paris - Marché d'Aligre
[Indexation sur stereotheque.fr](http://Indexation.sur.stereotheque.fr)
Paris - Aligre market

Des bâtiments existants certifient la localisation

coll_1_365



Paris - Champs de Mars. 18 Octobre 1863. Seconde ascension du ballon de Nadar : le Géant. A sa droite, le «grand ballon des fêtes »
(cf L'Illustration 24 Oct 1863) p.275

Paris - « Champs de Mars » 18th October 1863. The balloon of Nadar. Second takeoff. On its right, the tall balloon for fairs. See art. on newspaper «L'illustration». 24 Oct 1863 p.275.

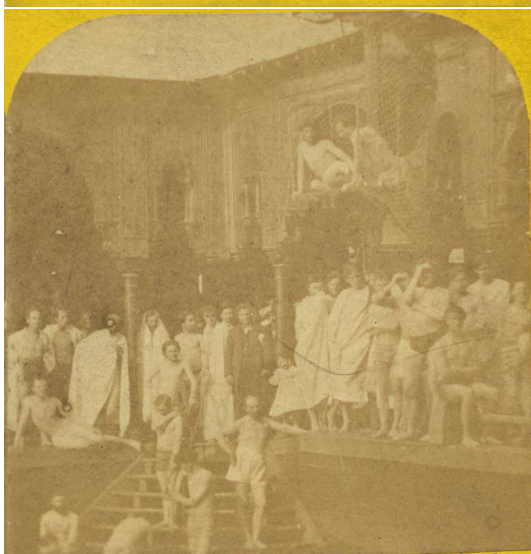
coll_1_369



Paris - Piscine Deligny. Intérieur des Bains Deligny.
Paris - Deligny bath.

Au dos, manuscrit à l'encre : «Bains froids à Paris»

coll_1_370



Paris - Piscine Deligny. Intérieur des Bains Deligny.

Paris - Deligny bath.

Au dos, manuscrit à l'encre : «École de natation»

coll_2_63



(Série 10)

Jardin des Plantes à Paris. La Ménagerie. « N°48 Cerfs et biches de Malabar » N°60 de la série Ménagerie du Jardin des Plantes . Attribué à Nicolas Pierre Collin

Jardin des Plantes in Paris. Stag and hind coming from Sennaar

Au dos, manuscrit à l'encre : « N°48 Cerfs et biches de Malabar ». Série de 122 vues qui figure au catalogue de la maison Gaudin en 1860 (cf La Lumière 21 Avr 1860 p. 64)

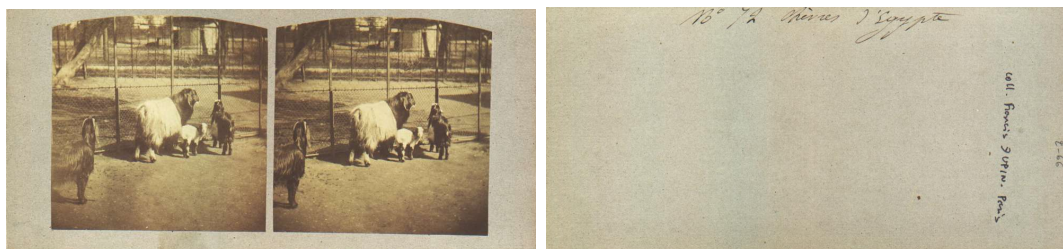
coll_2_64



Promenade à dos d'éléphant

Ride on elephant

coll_2_66



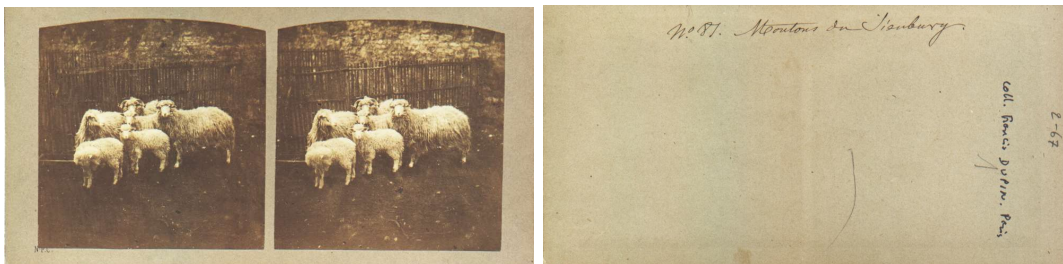
(Série 10)

Jardin des Plantes à Paris. La Ménagerie .« N°72 Chèvres d’Egypte » Attribué à Nicolas Pierre Collin

Jardin des Plantes in Paris. Goats coming from Egypt

Au dos, manusc à l’encre : « N°72 Chèvres d’Egypte » . Série de 122 vues qui figure au catalogue de la maison Gaudin en 1860 (cf La Lumière 21 Avr 1860 p. 64)

coll_2_67



(Série 10)

Jardin des Plantes à Paris. La Ménagerie . « N°81 Moutons de Sienburg » Attribué à Nicolas Pierre Collin

Jardin des Plantes in Paris. Sheeplike coming from Sienburg

Au dos, manusc à l'encre : « N°81 Moutons du Sienburg ». Série de 122 vues qui figure au catalogue de la maison Gaudin en 1860 (cf La Lumière 21 Avr 1860 p. 64)

coll_2_108



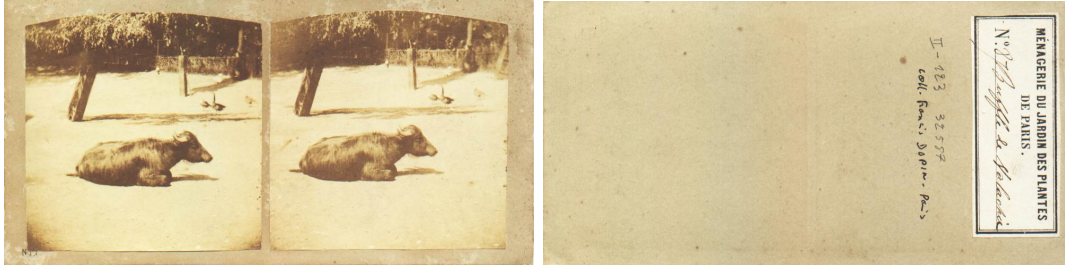
(Série 10)

Jardin des Plantes à Paris. La Ménagerie. « N°1 Lion du Sennaar » Attribué à Nicolas Pierre Collin

Jardin des Plantes in Paris. Lion coming from Sennaar

Au dos, manusc à l'encre : « N°1 Lion du Sennaar ». Série de 122 vues qui figure au catalogue de la maison Gaudin en 1860 (cf La Lumière 21 Avr 1860 p. 64)

coll_2_123



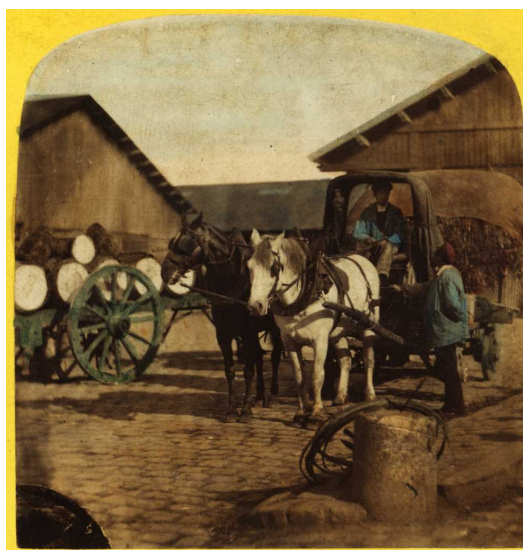
(Série 10)

Jardin des Plantes à Paris. La Ménagerie .« N°87 Buffle de Valachie »
Attribué à Nicolas Pierre Collin

Jardin des Plantes in Paris. Buffalo from Valachie

Au dos, étiquette blanche 68x27 mm « [imprimé :]Ménagerie du Jardin des Plantes / de Paris / N° [manuscrit à l'encre :] 87 Buffle de Valachie ». Série de 122 vues qui figure au catalogue de la maison Gaudin en 1860 (cf La Lumière 21 Avr 1860 p. 64)

coll_2_133

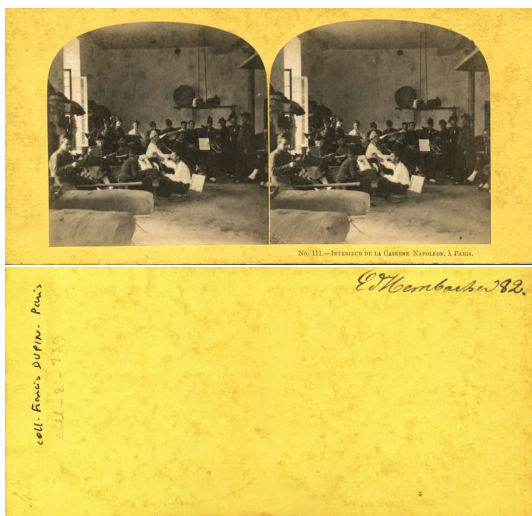


(Série 48)

Paris? - Quai aux vins. Chevaux attelés.

Paris - Wharf for wines. Harnessed horses.

coll_2_139

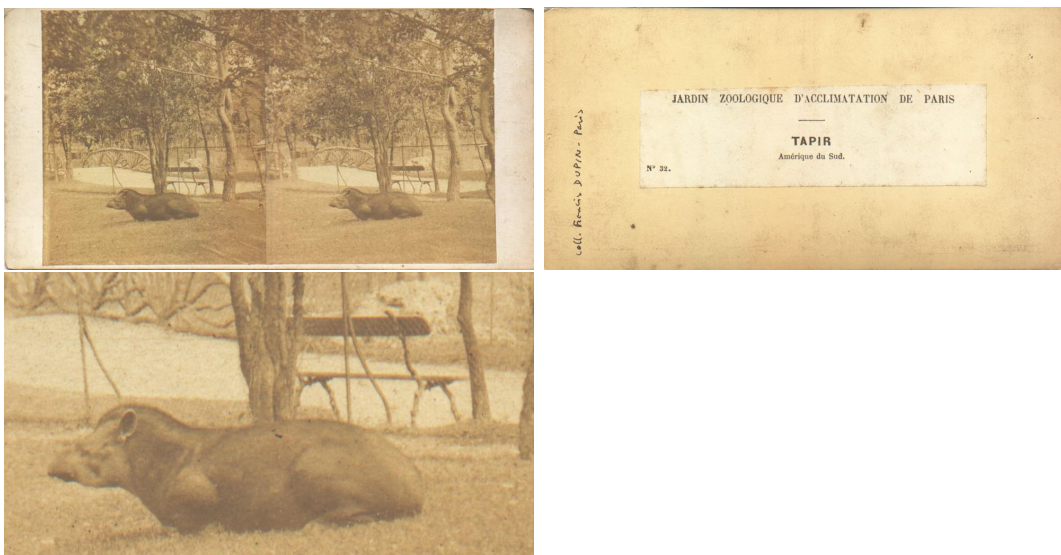


(Série 41)
Paris - « 111 - Intérieur de la Caserne Napoléon, à Paris » Attribué à William England.

Paris - inside the barracks Napoleon.

Au dos, à l'encre « E Hembacher (?) 82 »

coll_2_148

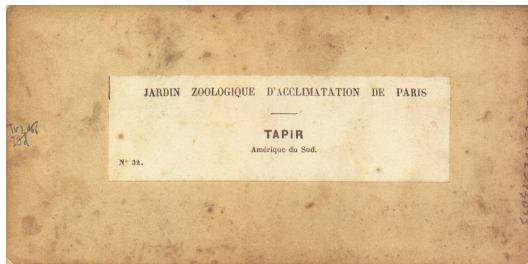
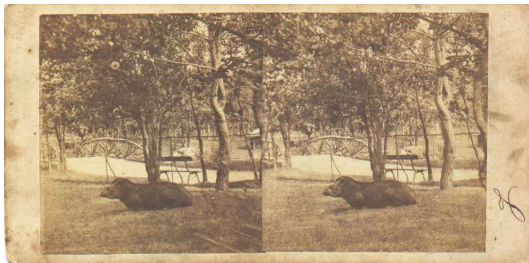


Paris - Jardin zoologique d'Acclimatation de Paris. N°32. Le Tapir Amérique du Sud

Paris. zoological garden. The tapir of South America.

Au dos, étiquette blanche 114x33mm « Jardin zoologique d'Acclimatation de Paris / — / Tapir / Amérique du Sud / N°32. »

coll_2_152



(Série 56)

Paris - Jardin zoologique d'Acclimatation de Paris. N°32. Le Tapir Amérique du Sud

Paris. zoological garden. The tapir of South America.

Au dos, étiquette blanche 114x33mm « Jardin zoologique d'Acclimatation de Paris / — / Tapir / Amérique du Sud / N°32. »

coll_2_153



(Série 56)

Paris - Jardin zoologique d'Acclimatation de Paris. N°28. Buffle femelle et son petit.

Paris. zoological garden. The female fuffalo and its baby.

Au dos, étiquette blanche 113x63mm « Jardin zoologique d'Acclimatation de Paris / — / Buffle femelle / et son petit / N°28.

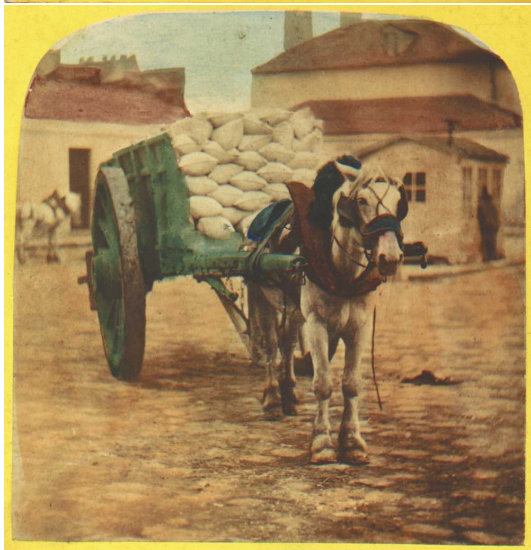
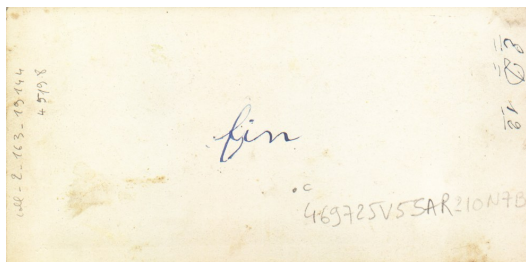
—
A Paris, 57, rue de Seind, chez H. Tourner (ancienne maison Furne fils et H. Tournier),

Fournisseur de S. M. l'Empereur,

Editeur des Voyages aux Pyrénées, en Bretagne, Normandie, Suisse, Italie, etc.

Portraits de toutes dimensions»

coll_2_163



(Série 48)

Paris ? Porte ? - Cheval attelé.

Paris ? - Horse and carriage.

Au dos, inscriptions diverses dont manuscrit à l'encre : «ED 12»

coll_2_170



(Série 48)

Paris? - Ecuries du Chemin de fer de Paris à Lyon

Paris - Stables for the Paris to Lyon railroad.

"Au dos, timbre à l'encre ""Document de la Collection / C. CHAUTARD / 4, rue d'Arras, Paris / Mention Obligatoire"" et manuscrit à l'encre, probablement les lieu et date d'achat : ""Vosges 22-3-76""

Vue déposée par Verneuil sur cartonnage simple, successeur de Bertrand. Microfilm R130668 (bobine 777) (cote EK5). Vue 299 et 300. DL2649 probablement année 1868. Série d'une cinquantaine de vues de chevaux, attelages et vues du Quai aux vins"

coll_2_181



(Série 10)

Jardin des Plantes à Paris. La Ménagerie. « N°3 Lion du Darfour » N°3 de la série Ménagerie du Jardin des Plantes . Attribué à Nicolas Pierre Collin

Jardin des Plantes in Paris. Lion of Darfour

Au dos, manusc à l'encre : « N°3 Lion du Darfour » Série de 122 vues qui figure au catalogue de la maison Gaudin en 1860 (cf La Lumière 21 Avr 1860 p. 64)

coll_2_182



(Série 48)

Paris ? - Chevaux attelés.

Paris ? - Harnessed horses.

Vue déposée par Verneuil sur cartonnage simple, successeur de Bertrand. Microfilm R130668 (bobine 777) (cote EK5). Vue 393 et 394. DL2696 probablement année 1868. Série d'une cinquantaine de vues de chevaux, attelages et vues du Quai aux vins

coll_2_206



(Série 10)

Jardin des Plantes à Paris. La Ménagerie .Probablement « N°82 Moutons de Sienburg » Attribué à Nicolas Pierre Collin

Jardin des Plantes in Paris. Sheeplike coming from Sienburg

Aucune indication au dos. Série de 122 vues qui figure au catalogue de la maison Gaudin en 1860 (cf La Lumière 21 Avr 1860 p. 64)

coll_2_208



(Série 10)

Jardin des Plantes à Paris. La Ménagerie .« N°41. Hippopotames du Nil Blanc
» Attribué à Nicolas Pierre Collin

Jardin des Plantes in Paris. Hippopotamus coming from the white Nile.

Au dos, manusc à
l'encre : «

N°41. Hippopotames du Nil Blanc » . Série de 122 vues qui figure au catalogue
de la maison Gaudin en 1860 (cf La Lumière 21 Avr 1860 p. 64)

coll_2_209



(Série 10)

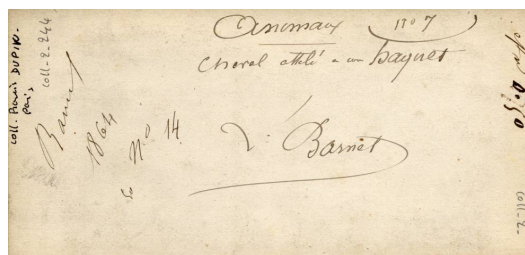
Jardin des Plantes à Paris. La Ménagerie .« N°55. Lama du Pérou, après la tonte
» Attribué à Nicolas Pierre Collin

Jardin des Plantes in Paris. Llama coming from Peru, after having being cropped.

Au dos, manuscrit à
l'encre : «

N°55. Lama du Pérou, après la tonte ». Etiquette rectangulaire à pans coupés
28x30mm «222, rue de Rivoli / en face le Jardin des Tuileries / LECOCQ -
FRENE / - / Estampes, Photographies / Plans et Guides pour Voyageurs /
Vues pr. Stéréoscope». Série de 122 vues qui figure au catalogue de la maison
Gaudin en 1860 (cf La Lumière 21 Avr 1860 p. 64)

coll_2_244



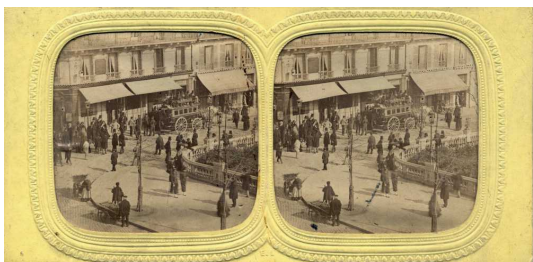
(Série 48)

Paris? - Quai aux vins probablement. Cheval attelé à un baquet

Paris - Wharf for wines. Harnessed horse.

Au dos, manuscrit à l'encre : «Animaux N° 7 / Cheval attelé à un baquet»,
signature «Barnet», «1864 N°14»

coll_2_247



Paris - Omnibus square des Arts et Métiers.
C'est maintenant le square E. Chautemps
On voit l'intersection de la rue Saint Martin avec la rue Papin.

coll_2_275



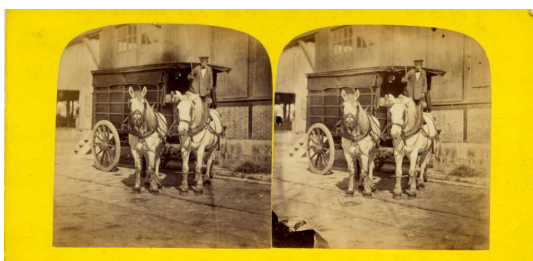
(Série 48)

Paris

- Calèche

Paris - Carriage

coll_2_276



(Série 48)

Paris ? - Chevaux attelés.

Paris -Harnessed horses.

coll_2_277



(Série 48)

Paris ? - Quai aux vins. Chevaux attelés.

Paris - Wharf for wines. Harnessed horses.

Légende manuscrite au dos d'une écriture moderne : «chemin de Fer / P.L.M.»
et très légers en grosses lettres «3» «2»

coll_41_32



Paris - N°21997 Intérieur des Bains Deligny.

Paris - Deligny bath

Tirage Léon et Lévy, successeurs de Ferrier et Soulier. Vue N° 21997 «Bains froids dans la Seine».

Sous l'homme qui plonge, on lit «GRAND BAIN»

Au dessus, la pancarte indique :

«MMrs les BAIGNEURS /
sont instamment priés /
de DÉPOSER au CABINET de SURETÉ /
MONTRE, ARGENT et BIJOUX»

Ce numéro manque curieusement au catalogue 1903, le seul à recenser cette tranche de numéros.

Cependant on trouve au n°21809-21813 l'accident de la gare Montparnasse (assurément celui du 22 octobre 1895) voir [coll_1_325](#). Ceci amène à dater cette vue avec confiance entre 1895 et 1903.

Merci à Janice Schimmelman et remerciements posthumes à John Cameron.

coll_41_33



Paris - Canal Saint Martin. Quai de Valmy

Paris - Channel Saint Martin. Dock of Valmy

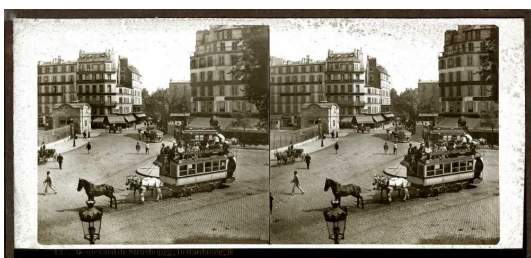
Vers 1880.

Verre dépoli cassé, mais plaque photo intacte.

Sur le mur bas de gauche on lit «[Comp]agnie générale des asphaltes». En 1889, celle-ci avait sa Direction Générale au 117 quai de Valmy. Actuellement à l'angle nord-est du jardin Villemin, derrière le couvent des Recollets. On apprend à l'occasion d'un incendie que celle-ci n'y avait pas que son administration, mais aussi une usine de fabrication d'asphalte (cf Bulletin de la Ville de Paris du 15 mars 1880. <https://gallica.bnf.fr/ark:/12148/bpt6k6422852t/>)

Au fond, certainement le pont Eugène Varlin en construction.

coll_41_34



Paris - N°127. Gare de Strasbourg maintenant gare de l'Est. Tramway hippomobile.

Paris. Strasbourg street. and Strasbourg Station now East station. Tramway

Légende : « 127 Boulevard de Strasbourg. Instantanée N° »

Tramway hippomobile, ligne TH La Chapelle - Square Monge.

Les premiers tramway, tractés par des chevaux, circulent à Paris à partir de 1873, exploités dans Paris intra-muros par la Compagnie Générale des Omnibus. Il faut donc dater cette vue vers 1880.

Montage en 2 verres, chacun de 0.9 mm.

Provenance : Ne fait plus partie de la collection, échange décembre 2025

coll_42_4

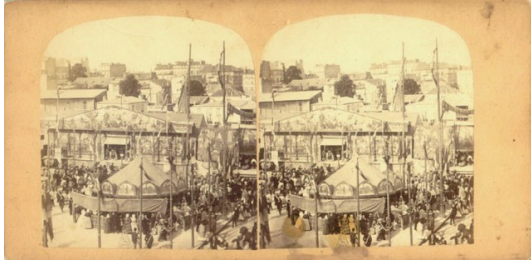


« 9774 Paris - La Seine - Chevaux à l'abreuvoir »

Paris - The Seine. Horses at the
watering place

La vue apparait pour la première fois dans le catalogue de Léon et Lévy, successeurs de Ferrier et Soulier de 1903 (collection Cameron). Cf courrier John Cameron 16 juin 2003.

jlc_1_2



Paris - Place du Trône. Foire aux pains d'épices

Paris - Trone square. Now The Nation square. Gingerbread fair

Au dos, inscription à confirmer : « Fête à Ménilmontant »

Provenance : collection José Luis Calvelo (Madrid). 2001 - 2002

jlc_1_7



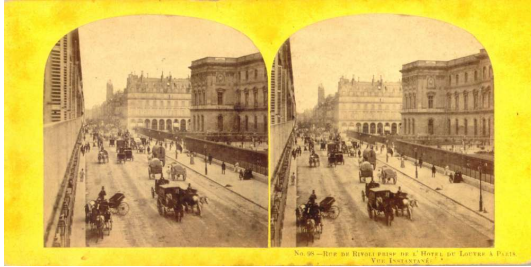
(Série 41)

Paris - « N° 84 - Le Louvre, à Paris, Vue Instantanée (3). Attribué à William England

Paris - The Louvre. Photographer assumed : William England

Provenance : collection José Luis Calvelo (Madrid). 2001 - 2002

jlc_1_10



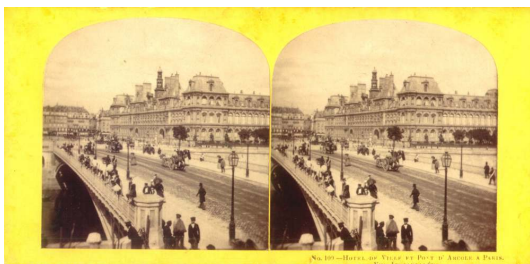
(Série 41)

Paris - « N°98 - Rue de Rivoli prise de l'Hôtel du Louvre à Paris. Vue Instantanée . » Attribué à William England.

Paris - The street Rivoli from the Louvre. Snapshot view. Photographer assumed : William England.

Provenance : collection José Luis Calvelo (Madrid). 2001 - 2002

jlc_1_30



(Série 41)

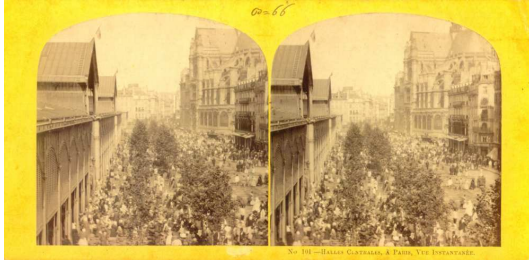
Paris - «N°100. Hôtel de ville et pont d'Arcole à Paris. Vue instantanée » Photographe présumé : William England

Paris, the town council and the

bridge of Arcole. Photographer assumed : William England

Provenance : Collection José Luis Calvelo. Madrid 2003

jl_c_1_31



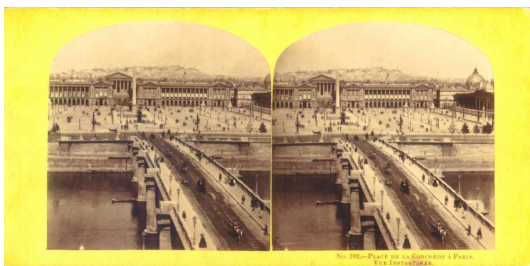
(Série 41)

Paris - «N°101. Halles centrales, à Paris. Vue instantanée » Photographie présumé : William England

Paris, The Central food market. Photographer assumed : William England

Provenance : Collection José Luis Calvelo. Madrid 2003

jlc_1_32



(Série 41)

Paris - «N°102. Place de la Concorde à Paris. Vue instantanée » Photographe
présumé : William England

Paris, The Concorde place. Photographer assumed : William England

Vue du pont de la Concorde

Provenance : Collection José Luis Calvelo. Madrid 2003

jl_c_1_33



(Série 41)

Paris - «N°113. Rue de Rivoli près la caserne Napoléon à Paris. Vue instantanée
» Photographe présumé : William England

Paris, The Rivoli street near
the barracks Napoleon. Photographer assumed : William England

Provenance : Collection José Luis Calvelo. Madrid 2003

jl_c_1_34



(Série 41)

Paris - «N°42. Boulevard des Italiens, à Paris. Vue instantanée (N°1)» Photographe présumé : William England

Paris, Boulevard of Italians. Photographer assumed : William England

Provenance : Collection José Luis Calvelo. Madrid 2003

jl_c_1_36



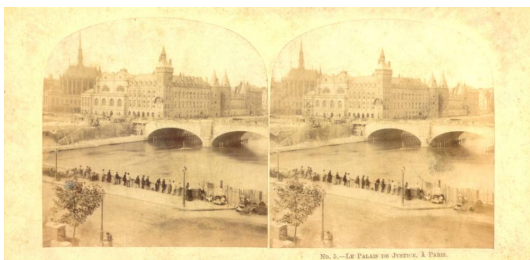
(Série 41)

Paris - «N°51. Boulevard de Sébastopol, la Rive Gauche à Paris. Vue instantanée.» Photographe présumé : William England

Paris, The Boulevard or Sebastopol. Photographer assumed : William England

Provenance : Collection José Luis Calvelo. Madrid 2003

jlc_1_37



(Série 41)

Paris - «N°5. Le Palais de Justice, à Paris» Photographe présumé : William England

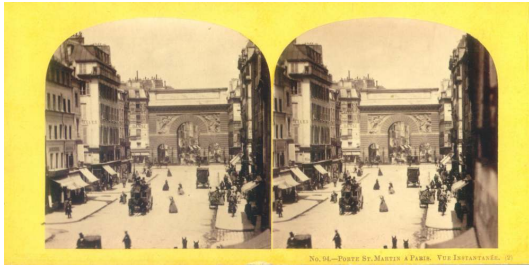
Paris, The Law Court. Photographer assumed : William England

Vue pris du pont Notre Dame.

Vue du nouveau pont au change.

Provenance : Collection José Luis Calvelo. Madrid 2003

jl_c_1_38



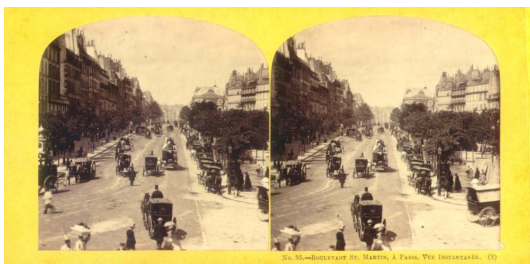
(Série 41)

Paris - «N°94. Porte St Martin à Paris. Vue instantanée (2)» Photographe présumé : William England

Paris, The door Saint Martin. Photographer assumed : William England

Provenance : Collection José Luis Calvelo. Madrid 2003

jlc_1_39



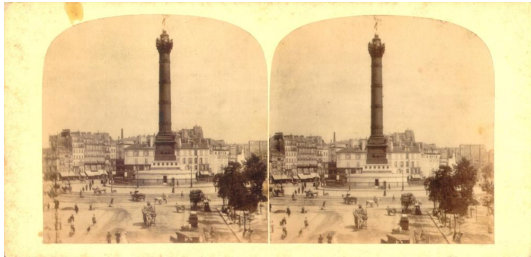
(Série 41)

Paris - «N°95. Boulevard St Martin, à Paris. Vue instantanée (2)» Photographie
présupposé : William England

Paris, The Boulevard Saint Martin. Photographer assumed : William England

Provenance : Collection José Luis Calvelo. Madrid 2003

jlc_1_40



(Série 41)

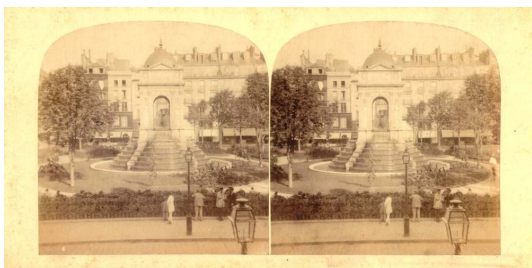
Paris - Place de la Bastille.

Photographe présumé : William England

Paris, The Bastille square. Photographer assumed : William England

Provenance : Collection José Luis Calvelo. Madrid 2003

jlc_1_41



(Série 41)

Paris - Fontaine des Innocents.

Photographe présumé : William England

Paris, The fountain of the innocents. Photographer assumed : William England

Provenance : Collection José Luis Calvelo. Madrid 2003

jl_c_1_42



(Série 41)

Paris - Rue de Rivoli, du côté du Louvre.

Photographe présumé : William England

Paris, The Rivoli street near the Louvre. Photographer assumed : William England

Provenance : Collection José Luis Calvelo. Madrid 2003

jlc_1_44



(Série 41)

Paris - Boulevard Saint Martin.

Photographe présumé : William England

Paris, The Boulevard Saint Martin. Photographer assumed : William England

Provenance : Collection José Luis Calvelo. Madrid 2003

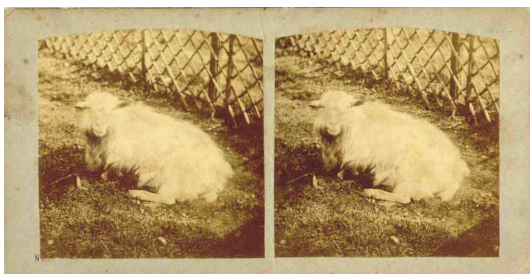
jl_c_1_47



Paris - Le jardin des Plantes. Squelette de baleine
Paris - Garden plants. Whale skeleton

Provenance : collection José Luis Calvelo (2009)

jlc_2_4



(Série 10)

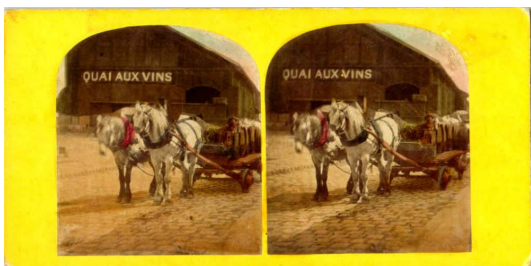
Jardin des Plantes à Paris. La Ménagerie.
Attribué à Nicolas Pierre Collin

Paris - Jardin des Plantes

Série de 122 vues qui figure au catalogue de la maison Gaudin en 1860 (cf La
Lumière 21 Avr 1860 p. 64)

Provenance : collection José Luis Calvelo (Madrid). 2001

jlc_2_7



(Série 48)

Paris ? Quai aux vins. Chevaux attelés.

Paris ? Wharf for wines. Harnessed horses.

Vue déposée par Verneuil sur cartonnage simple, successeur de Bertrand. Microfilm R130668 (bobine 777) (cote EK5). Vue 379 et 380. DL2689 probablement année 1868. Série d'une cinquantaine de vues de chevaux, attelages et vues du Quai aux vins

Provenance : collection José Luis Calvelo (Madrid). 2001